

УТВЕРЖДАЮ:

Должность заместитель начальника
межагитрационной лесничества
лесничества Раб. край

Ф.И.О. А.С. Смирнов

Дата 26.09.14
(М.П., дата утверждения)

Акт
лесопатологического обследования № 38
лесных насаждений Гурского лесничества (лесопарка)
Хабаровский край (субъект Российской Федерации)

Способ лесопатологического обследования: 1. Визуальный
2. Инструментальный

Место проведения

Участковое лесничество	Урочище (дача)	Квартал (кварталы)	Выдел (выделы)	Площадь, га
Селихинское		61	6	104,0

Лесопатологическое обследование проведено на общей площади 104,0 га.

1. Визуальное лесопатологическое обследование

Наземное

Дистанционное

1.1. На площади 104,0 га фактическая таксационная характеристика лесного насаждения соответствует (не соответствует) таксационному описанию (нужное подчеркнуть). Причины несоответствия

Список участков с выявленными несоответствиями приведён в приложении 1 к настоящему Акту.

1.2. Лесные насаждения с нарушенной и утраченной устойчивостью выявлены на площади - га:

Участковое лесничество	Урочище (дача)	Площадь, га		Причина ослабления (гибели)
		с нарушенной устойчивостью	с утраченной устойчивостью	
-	-	-	-	-
Итого				

Состояние обследованных лесных насаждений приведено в приложениях 1.1-1.4 к Акту в зависимости от метода проведения ЛПО.

1.3. В обследованных лесных участках прогнозируется:

Прогноз	Площадь, га
Ослабление лесных насаждений	-
Усыхание лесных насаждений различной степени	-
Развитие очагов вредных организмов	-

1.4. Обнаружено загрязнение лесного участка отходами и выбросами: промышленными
бытовыми

Вид загрязнения	Размеры загрязнения			Объём, кубм	Площадь загрязнения, га
	длина, м	ширина, м	высота, м		
-	-	-	-	-	-

ЗАКЛЮЧЕНИЕ

Оценка текущего санитарного и лесопатологического состояния лесных насаждений, назначенные профилактические мероприятия по защите лесов, агитационные мероприятия:


Текущее состояние санитарного и лесопатологического состояние лесных насаждений – без признаков ослабления. Назначение профилактических мероприятий по защите лесов, агитационных мероприятий не требуется.

Средневзвешенная величина состояния березы белой – 1

Средневзвешенная величина состояния осины – 1

Средневзвешенная величина состояния насаждения – 1

Исполнитель работ по проведению лесопатологических обследований:

ФИО Беломестнов О.А. Подпись 

Результаты проведения лесопатологических обследований лесных насаждений за июль 2017 г.
(месяц)

Субъект Российской Федерации Хабаровский край Лесничество (лесопарк) Уктурское
Участковое лесничество Джаурское Урочище (лесная дача) _____

1	2	3	4	5	6	7	8	Таксационная характеристика лесного насаждения								17	Распределение деревьев по категориям состояния, % от запаса										30	31	32	Рекомендуемые меры				
								9	10	11	12	13	14	15	16		18	19	20	21	22	23	24	25	26	27				28	29	33	34	
Номер квартала	Номер выдела	Площадь выдела, га	Лесное назначение лесов	Категория защитных лесов	Номер	Площадь	состав	порода	возраст	средняя высота, м	средний диаметр, см	тип леса	полнота	бонитет	запас, куб. м/га	Число деревьев на пробе, шт.	без признаков ослабления	ослабленные	сильно ослабляющие	свежий сухостой	старый сухостой	свежий ветровал	старый ветровал	свежий бурелом	старый бурелом	аварийные	Признаки повреждения деревьев	Доля повреждённых	Причина ослабления, повреждения	Подлежит рубке, %	вид	площадь, га		
61	6	104,0	Эксплуатационные				9	ББ	10	3	2	ББК	0,4	4	10	103	100		0	2	2	2	2	2	2	2	29			0				
							1	Ос								17	100		0	1	2	3	4	5	6	7				0				

Примечание – Показатели, не соответствующие таксационному описанию отмечаются «*»

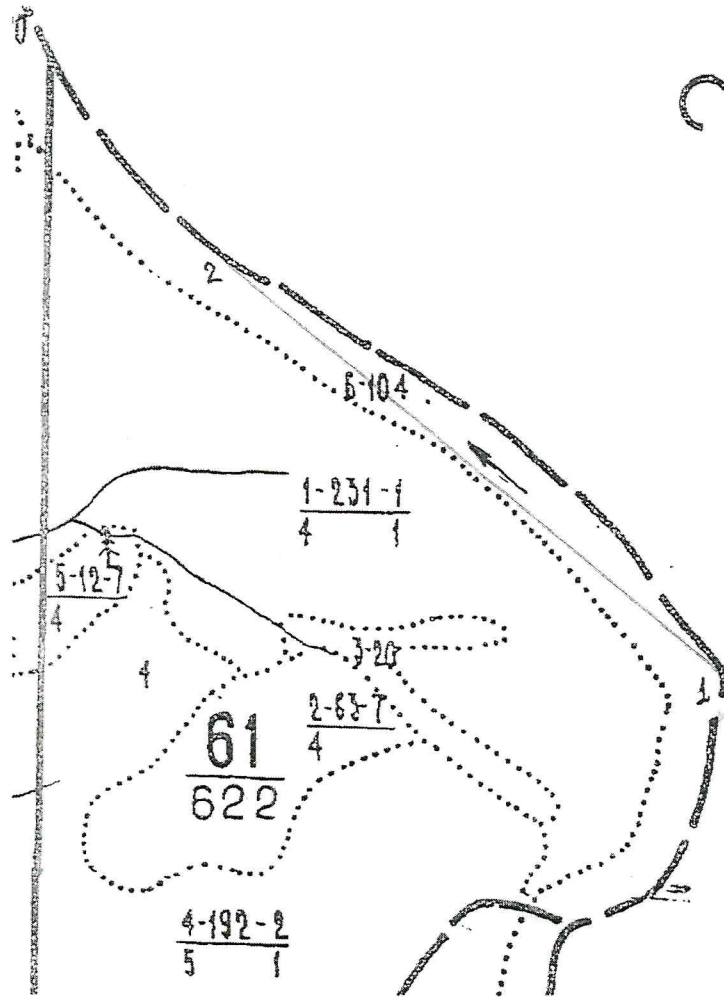
Исполнитель работ по проведению лесопатологических обследований:

ФИО Беломестнов О.А. Подпись 

Дата составления документа 21.07.17 Телефон 8(4217) 20-11-14

Абрис участка

М 1:25000



Номера точек	Координаты	Азимуты линий	Длина, м
1	N50 27 56.8 E137 47 36.4		
2	N50 28 42.5 E137 46 11.1	310° истина	2200

Условные обозначения:

	Границы квартала		Границы обследуемых участков
	Границы выделов		Маршруты ходовых линий
	Реки, ручьи		Направление маршрутного хода
	Дороги		

Исполнитель работ по проведению лесопатологического исследования:

ФИО Беломестнов О.А. Подпись

Дата составления документа 07.09.18 Телефон 8(4217) 20-11-14