

УТВЕРЖДАЮ:

Должность: Заместитель начальника управления
лесаами Правительства Хабаровского края

Ф.И.О.: Липскис А.С.

Дата: 01.08.2018 (М.П., дата утверждения)



Акт
лесопатологического обследования № 38
лесных насаждений КГКУ "Советское лесничество"

Хабаровский край (субъект РФ)

Способ лесопатологического обследования:

1. Визуальный

2. Инструментальный

Место проведения

Участковое лесничество	Урочище (дача)	Квартал (кварталы)	Выдел (выделы)	Площадь, га
Городское		76	2	2,5

Лесопатологическое обследование проведено на общей площади 2,5 га.



Поражено болезнями

Вид вредителя	Порода	Встречаемость (% пораженных деревьев)	Степень поражения лесного насаждения (слабая, средняя, сильная)
Ракраневой (язвеный) ели	Е	12	слабая
Рак ржавчинный пихты	П	8	слабая
Имеется угроза возникновения в данном насаждении очагов вредных организмов.			

3. Выборке подлежит 99 % деревьев,

в том числе:

ослабленных 14 % (усыхание, пожелтение хвои)

сильно ослабленных 23 % (усыхание ветвей до 1/3 кроны)

усыхающих 51 % (заражено некрозно-раковыми заболеваниями)

свежего сухостоя 6 %,

в том числе:

свежего ветровала 0 %,

свежего бурелома 0 %,

старого ветровала 2 %,

в том числе:

старого бурелома 0 %,

старого сухостоя 3 %,

4. Полнота лесного насаждения после уборки деревьев, подлежащих рубке составит -

0,1

Критическая полнота для данной категории лесных насаждений составляет - 0,5

5. ЗАКЛЮЧЕНИЕ

С целью предотвращения негативных процессов или снижения ущерба от их воздействия рекомендовано:

Участково е лесничест во	Урочище (дача)	Квар- тал	Вы- дел	Площадь выдела, га	Вид мероп- риятия	Площадь меропри- ятия, га	Порода	Запас на выделе, кбм	Крайние сроки проведения
Городское		76	2	2,5	ССР	2,5	Е,П	497,5	2017-2018
							сухостой	72,5	
							захламление	10	
Средневзвешенная величина состояния насаждения -								3,9	

Ведомость перечета деревьев назначенных в рубку и абрис лесного участка прилагаются (приложение №№ 2 и 3 к Акту)

6. Меры по обеспечению возобновления:

Содействие естественному возобновлению леса путем сохранения подроста.

7. Мероприятия, необходимые для предупреждения повреждения или поражения смежных насаждений:

Рекомендуется провести сплошные санитарные рубки.

Сведения для расчета степени повреждения:

год образования старого сухостоя - более 5 лет;

основная причина повреждения древесины - заражение стволовыми гнилями, дереворазрушающими грибами, некрозно-раковыми заболеваниями,

происходит сильное усыхание данного насаждения, ветровал.

Дата проведения обследований 29.06.2017 год

Дата составления документа 29.01.2018 год

Исполнитель работ по проведению лесопатологических обследований:

Золаторев Дмитрий Александрович
ФИО



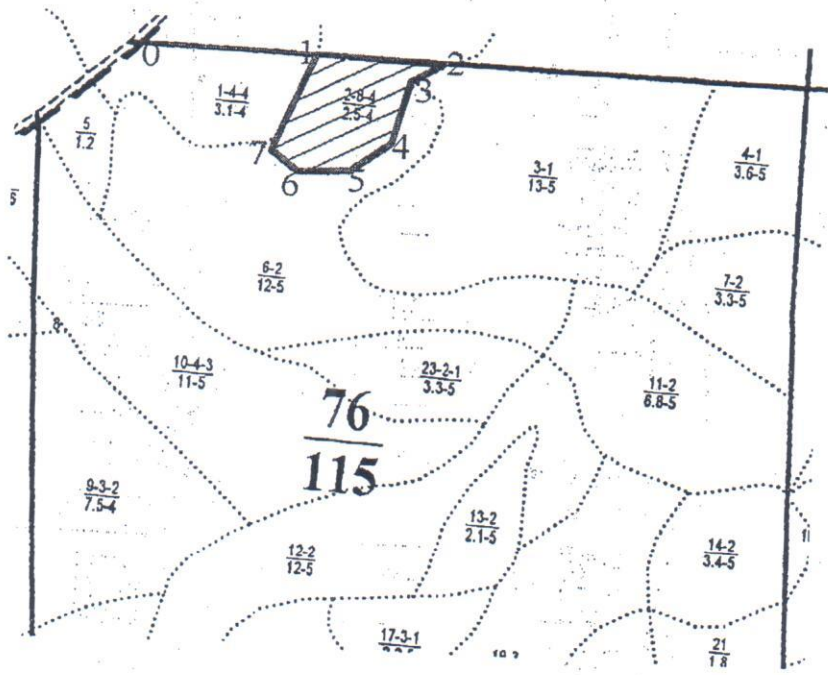
Ведомость перечета деревьев назначенных в рубку
ВРЕМЕННАЯ ПРОБНАЯ ПЛОЩАДЬ № 1

Субъект Российской Федерации: Хабаровский край Лесничество Советское
 уч. лесничество Городское Квартал 76 Выдел 2 Площадь 2,5 га. Номер очага _____
 Размер пробной площади 2,5 га
 Таксационная характеристика: тип леса ЕМЗ состав 7ЕЗП+К возраст 170 бонитет 4 полнота 0,6
 запас на 1 га 200 / 33 возобновление 6П4Е 5,0 тыс.шт./га, высота 3,0 м Благонадежный
 Время и причина ослабления насаждения: заражение гнилями стволовыми,
некротико-раковыми заболеваниями стволов, ветровал.
 Тип очага: эпизодический, хронический (подчеркнуть) _____
 Фаза развития очага вредных организмов: начальная, нарастания численности, собственно
 вспышка, кризис (подчеркнуть). _____
 Состояние лесного насаждения, намечаемые мероприятия: _____
 Рекомендуется сплошная санитарная рубка неудовлетворительное

Экспликация

№	визуит	Длина
0-1	91	236

Условные обозначения _____ Масштаб 1:10000
 Привязка _____
 Маршрутный ход _____



Исполнитель работ по проведению лесопатологического обследования:

Золаторев Дмитрий Александрович
29.01.2018 год
 дата составления документа

8(42138)69420
 телефон

29.06.2017 год
 дата проведения обследования

Порода: Ель

ВЕДОМОСТЬ ПЕРЕЧЕТА ДЕРЕВЬЕВ

Ступени толщины, см	Количество деревьев по категориям состояния, шт.																	Всего деревьев по ступеням толщины								
	I			II			III			IV		V			VI			ветровал, бурелом			аварийные деревья			шт.	В том числе подлежит рубке, %	
	1	2	3	4	5	6	7	8	9	10	11	12	13	14	15	16	17	НЗ	З	О	НЗ	З	О			
8	0	11	12	31	0	0	0	0	0	0	0	0	0	0	0	0	0	0	0	0	0	0	0	0	18	19
12	0	19	23	50	0	0	0	0	0	0	0	0	0	0	0	0	0	0	0	0	0	0	0	0	55	58
16	0	13	24	44	0	0	0	0	0	0	0	0	0	0	0	0	0	0	0	0	0	0	0	0	73	42
20	0	12	14	51	0	0	0	0	0	0	0	0	0	0	0	0	0	0	0	0	0	0	0	0	104	67
24	0	12	14	43	0	0	0	0	0	0	0	0	0	0	0	0	0	0	0	0	0	0	0	0	117	68
28	0	12	12	44	0	0	0	0	0	0	0	0	0	0	0	0	0	0	0	0	0	0	0	0	90	71
32	0	11	10	44	0	0	0	0	0	0	0	0	0	0	0	0	0	0	0	0	0	0	0	0	91	74
36	0	1	0	26	0	0	0	0	0	0	0	0	0	0	0	0	0	0	0	0	0	0	0	0	94	78
40	0	0	0	35	0	0	0	0	0	0	0	0	0	0	0	0	0	0	0	0	0	0	0	0	32	97
44	0	0	0	17	0	0	0	0	0	0	0	0	0	0	0	0	0	0	0	0	0	0	0	0	36	100
48	0	0	0	9	0	0	0	0	0	0	0	0	0	0	0	0	0	0	0	0	0	0	0	0	17	100
Итого шт	0	91	117	374	0	0	0	0	0	0	0	0	0	0	0	0	0	0	0	0	0	0	0	0	718	100
	0,00	12,67	16,30	52,09			12,26		2,8					2,79											9	100
Итого	0	13	16	52			12		3,90					2,79											718	100

Средневзвешенная величина состояния породы Ель - 3,9

Порода: Пихта

Ступени толщины, см	Количество деревьев по категориям состояния, шт.																	Всего деревьев по ступеням толщины								
	I			II			III			IV		V			VI			ветровал, бурелом			аварийные деревья			шт.	В том числе подлежит рубке, %	
	1	2	3	4	5	6	7	8	9	10	11	12	13	14	15	16	17	НЗ	З	О	НЗ	З	О			
8	3	38	45	58	0	0	0	0	0	0	0	0	0	0	0	0	0	0	0	0	0	0	0	0	144	40
12	10	42	52	66	0	0	0	0	0	0	0	0	0	0	0	0	0	0	0	0	0	0	0	0	174	40
16	0	19	51	53	0	0	0	0	0	0	0	0	0	0	0	0	0	0	0	0	0	0	0	0	128	45
20	0	2	23	38	0	0	0	0	0	0	0	0	0	0	0	0	0	0	0	0	0	0	0	0	67	63
24	0	0	14	31	0	0	0	0	0	0	0	0	0	0	0	0	0	0	0	0	0	0	0	0	52	73
28	0	0	13	34	0	0	0	0	0	0	0	0	0	0	0	0	0	0	0	0	0	0	0	0	52	75
32	0	0	10	23	0	0	0	0	0	0	0	0	0	0	0	0	0	0	0	0	0	0	0	0	36	72
36	0	0	0	14	0	0	0	0	0	0	0	0	0	0	0	0	0	0	0	0	0	0	0	0	15	100
40	0	0	0	11	0	0	0	0	0	0	0	0	0	0	0	0	0	0	0	0	0	0	0	0	11	100
44	0	0	0	3	0	0	0	0	0	0	0	0	0	0	0	0	0	0	0	0	0	0	0	0	3	100
48	0	0	0	2	0	0	0	0	0	0	0	0	0	0	0	0	0	0	0	0	0	0	0	0	2	100
52	0	0	0	3	0	0	0	0	0	0	0	0	0	0	0	0	0	0	0	0	0	0	0	0	2	100
56	0	0	0	2	0	0	0	0	0	0	0	0	0	0	0	0	0	0	0	0	0	0	0	0	3	100
60	0	0	0	3	0	0	0	0	0	0	0	0	0	0	0	0	0	0	0	0	0	0	0	0	2	100
64	0	0	0	1	0	0	0	0	0	0	0	0	0	0	0	0	0	0	0	0	0	0	0	0	3	100
Итого шт	13	101	208	342	0	0	0	0	0	0	0	0	0	0	0	0	0	0	0	0	0	0	0	0	693	0
Итого %	2,00	15	30	49			0,00		2,45					1,73											100	

Средневзвешенная величина состояния породы Пихта - 3,8

Порода: Кедр

Ступени толщины, см	Количество деревьев по категориям состояния, шт.																	Всего деревьев по ступеням толщины								
	I			II			III			IV		V			VI			ветровал, бурелом			аварийные деревья			шт.	В том числе подлежит рубке, %	
	1	2	3	4	5	6	7	8	9	10	11	12	13	14	15	16	17	НЗ	З	О	НЗ	З	О			
8	0	0	0	0	0	0	0	0	0	0	0	0	0	0	0	0	0	0	0	0	0	0	0	0	0	19
12	0	0	0	0	0	0	0	0	0	0	0	0	0	0	0	0	0	0	0	0	0	0	0	0	0	0
16	0	0	0	0	0	0	0	0	0	0	0	0	0	0	0	0	0	0	0	0	0	0	0	0	0	0
20	0	0	0	0	0	0	0	0	0	0	0	0	0	0	0	0	0	0	0	0	0	0	0	0	0	0
24	0	0	0	0	0	0	0	0	0	0	0	0	0	0	0	0	0	0	0	0	0	0	0	0	0	0
28	3	0	0	0	0	0	0	0	0	0	0	0	0	0	0	0	0	0	0	0	0	0	0	0	0	0
32	0	0	0	0	0	0	0	0	0	0	0	0	0	0	0	0	0	0	0	0	0	0	0	0	0	0
36	0	0	0	0	0	0	0	0	0	0	0	0	0	0	0	0	0	0	0	0	0	0	0	0	3	0
40	0	0	0	0	0	0	0	0	0	0	0	0	0	0	0	0	0	0	0	0	0	0	0	0	0	0
44	0	0	0	0	0	0	0	0	0	0	0	0	0	0	0	0	0	0	0	0	0	0	0	0	0	0
48	0	0	0	0	0	0	0	0	0	0	0	0	0	0	0	0	0	0	0	0	0	0	0	0	0	0
52	0	0	0	0	0	0	0	0	0	0	0	0	0	0	0	0	0	0	0	0	0	0	0	0	0	0
Итого шт	3	0	0	0	0	0	0	0	0	0	0	0	0	0	0	0	0	0	0	0	0	0	0	0	0	0
Итого %	100,00	0,00	0,00	0,00	0,00	0,00	0,00	0,00	0,00	0,00	0,00	0,00	0,00	0,00	0,00	0,00	0,00	0,00	0,00	0,00	0,00	0,00	0,00	0,00	3	0

Средневзвешенная величина состояния породы Кедр - 1,0

