

УТВЕРЖДАЮ:

Должность заместитель начальника управления лесами Хабаровского края

Ф.И.О

А.С.С. Липский

Дата 26.09.14

(М.П., дата утверждения)

Акт
лесопатологического обследования № 37
лесных насаждений Гурского лесничества (лесопарка)
Хабаровский край (субъект Российской Федерации)

Способ лесопатологического обследования: 1. Визуальный

2. Инструментальный

Место проведения

Участковое лесничество	Урочище (дача)	Квартал (кварталы)	Выдел (выделы)	Площадь, га
Снежное		1	9	18,0

Лесопатологическое обследование проведено на общей площади 18,0 га.

1. Визуальное лесопатологическое обследование

Наземное

Дистанционное

1.1. На площади 18.0 га фактическая таксационная характеристика лесного насаждения соответствует (не соответствует) таксационному описанию (нужное подчеркнуть). Причины несоответствия

Список участков с выявленными несоответствиями приведен в приложении 1 к настоящему Акту.

1.2. Лесные насаждения с нарушенной и утраченной устойчивостью выявлены на площади - га:

Участковое лесничество	Урочище (дача)	Площадь, га		Причина ослабления (гибели)
		с нарушенной устойчивостью	с утраченной устойчивостью	
-	-	-	-	-
Итого				

Состояние обследованных лесных насаждений приведено в приложениях 1.1-1.4 к Акту в зависимости от метода проведения ЛПО.

1.3. В обследованных лесных участках прогнозируется:

Прогноз	Площадь, га
Ослабление лесных насаждений	-
Усыхание лесных насаждений различной степени	-
Развитие очагов вредных организмов	-

1.4. Обнаружено загрязнение лесного участка отходами и выбросами: промышленными
бытовыми

Вид загрязнения	Размеры загрязнения			Объем, кубм	Площадь загрязнения, га
	длина, м	ширина, м	высота, м		
-	-	-	-	-	-

ЗАКЛЮЧЕНИЕ

Оценка текущего санитарного и лесопатологического состояния лесных насаждений, назначенные профилактические мероприятия по защите лесов, агитационные мероприятия:

Текущее состояние санитарного и лесопатологического состояние лесных насаждений – без признаков ослабления. Назначение профилактических мероприятий по защите лесов, агитационных мероприятий не требуется.

Средневзвешенная величина состояния березы белой – 1

Средневзвешенная величина состояния осины – 1

Средневзвешенная величина состояния лиственницы – 1

Средневзвешенная величина состояния насаждения – 1

Исполнитель работ по проведению лесопатологических обследований:

ФИО Беломестнов О.А. Подпись 

Результаты проведения лесопатологических обследований лесных насаждений за июль 2017 г.
(месяц)

Субъект Российской Федерации Хабаровский край Лесничество (лесопарк) Уктурское
Участковое лесничество Джаурское Урочище (лесная дача) _____

Номер квартала	Номер выдела	Площадь выдела, га	Летевое наименование лесов	Категория защитных лесов	Наимен	Площадь	Таксационная характеристика лесного насаждения							Число деревьев на пробе, шт.	Распределение деревьев по категориям состояния, % от запаса										Признаки повреждения деревьев	Доля повреждённых	Причина ослабления, повреждения	Полежит рубке, %	Рекомендуемые мероприятия										
							состав	порода	возраст	средняя высота, м	средний диаметр, см	тип леса	полнота		бонитет	запас, куб. м/га	без признаков ослабления	ослабленные	сильно	усыхающие	свежий сухойстой	старый сухойстой	свежий ветровал	старый ветровал					свежий бурелом	старый бурелом	аварийные	вид	площадь, га						
1	9	18,0	Эксплуатационные				состав	9	10	11	12	13	14	15	16	17	18	19	20	21	22	23	24	25	26	27	28	29	30	31	32	33	34						
							порода	Бб	10	3	4	ББК		0,4	4	10	104	100																					
							возраст	2	Ос																														
1	2	3	4	5	6	7	8	9	10	11	12	13	14	15	16	17	18	19	20	21	22	23	24	25	26	27	28	29	30	31	32	33	34						

Примечание – Показатели, не соответствующие таксационному описанию отмечаются «*»

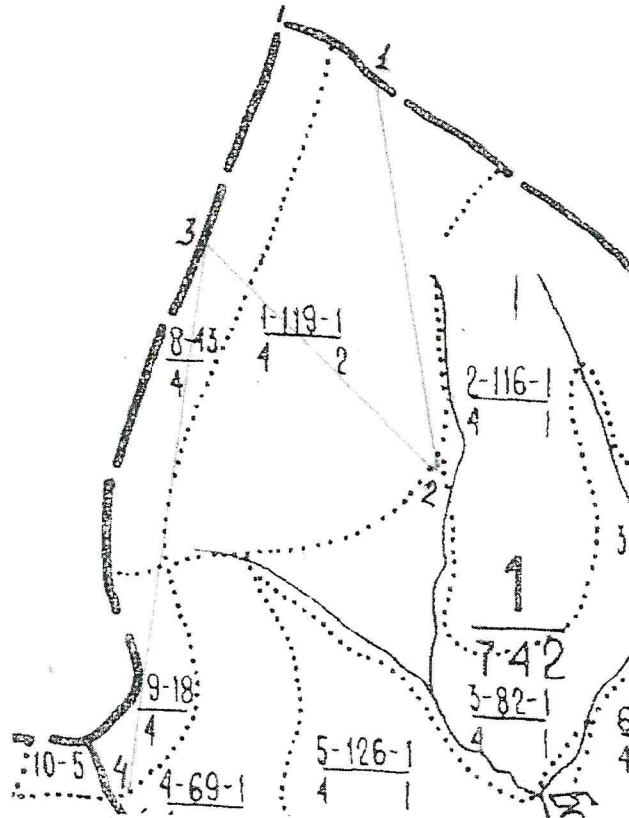
Исполнитель работ по проведению лесопатологических обследований:

ФИО Беломестнов О.А. Подпись 

Дата составления документа 04.09.17 Телефон 8(4217) 20-11-14

Абрис участка

М 1:25000



Номера точек	Координаты	Азимуты линий	Длина, м
1	N50 26 12.2 E137 47 02.5		
2	N50 25 25.8 E137 46 57.9	184° истина	1400
	N50 25 56.9 E137 46 32.1	332° истина	1100
	N50 24 53.8 E137 46 19.6	187° истина	2000

Условные обозначения:

	Границы квартала		Границы обследуемых участков
	Границы выделов		Маршруты ходовых линий
	Реки, ручьи		Направление маршрутного хода
	Дороги		

Исполнитель работ по проведению лесопатологического исследования:

ФИО Беломестнов О.А. Подпись

Дата составления документа 17.09.17 Телефон 8(4217) 20-11-14