

УТВЕРЖДАЮ:

Должность Заместитель начальника

Управления лесами
Хабаровского края

Ф.И.О

А.С. Мискин

Дата

19.09.2014

(М.П., дата утверждения)

Акт

лесопатологического обследования № 34

лесных насаждений Комсомольского лесничества (лесопарка)

Хабаровский край (субъект Российской Федерации)

Способ лесопатологического обследования: 1. Визуальный

2. Инструментальный

Место проведения

Участковое лесничество	Урочище (дача)	Квартал (кварталы)	Выдел (выделы)	Площадь, га
Галичное-1		19	10	31,0

Лесопатологическое обследование проведено на общей площади 31,0 га.

1. Визуальное лесопатологическое обследование

Наземное

Дистанционное

1.1. На площади 31,0 га фактическая таксационная характеристика лесного насаждения **соответствует** (не соответствует) таксационному описанию (нужное подчеркнуть). Причины несоответствия

Список участков с выявленными несоответствиями приведён в приложении 1 к настоящему Акту.

1.2. Лесные насаждения с нарушенной и утраченной устойчивостью выявлены на площади - га:

Участковое лесничество	Урочище (дача)	Площадь, га		Причина ослабления (гибели)
		с нарушенной устойчивостью	с утраченной устойчивостью	
-	-	-	-	-
Итого				

Состояние обследованных лесных насаждений приведено в приложениях 1.1-1.4 к Акту в зависимости от метода проведения ЛПО.

1.3. В обследованных лесных участках прогнозируется:

Прогноз	Площадь, га
Ослабление лесных насаждений	-
Усыхание лесных насаждений различной степени	-
Развитие очагов вредных организмов	-

1.4. Обнаружено загрязнение лесного участка отходами и выбросами: промышленными бытовыми

Вид загрязнения	Размеры загрязнения			Объём, кубм	Площадь загрязнения, га
	длина, м	ширина, м	высота, м		
-	-	-	-	-	-

ЗАКЛЮЧЕНИЕ

Оценка текущего санитарного и лесопатологического состояния лесных насаждений, назначенные профилактические мероприятия по защите лесов, агитационные мероприятия:

Текущее состояние санитарного и лесопатологического состояние лесных насаждений – без признаков ослабления. Назначение профилактических мероприятий по защите лесов, агитационных мероприятий не требуется.

Средневзвешенная величина состояния березы белой – 1


Средневзвешенная величина состояния осины – 1

Средневзвешенная величина состояния лиственницы – 1

Средневзвешенная величина состояния липы – 1

Средневзвешенная величина состояния насаждения – 1

Исполнитель работ по проведению лесопатологических обследований:

ФИО Беломестнов О.А. Подпись 

Приложение 1.1
к акту лесопатологических обследований

Результаты проведения лесопатологических обследований лесных насаждений за июль 2017 г.
(месяц)

Субъект Российской Федерации Хабаровский край Лесничество (лесопарк) Комсомольское
Участковое лесничество Галичное - I Урочище (лесная дача) _____

1	2	3	4	5	6	7	8	Таксационная характеристика лесного насаждения								17	Распределение деревьев по категориям состояния, %											30	31	32	33		34					
								9	10	11	12	13	14	15	16		18	19	20	21	22	23	24	25	26	27	28				30	31		32	33	34		
Номер квартала	Номер выдела	Площадь выдела, га	Целевое назначение лесов	Категория защитных лесов	Номер лесопатологического участка	Площадь лесопатологического участка	состав	порода	возраст	средняя высота, м	средний диаметр, см	тип леса	полнота	бонитет	запас, куб. м/га	Число деревьев на пробе, шт.	без признаков ослабления	ослабленные	ослабленные	сильно ослабленные	усыхающие	свежий сухостой	старый сухостой	свежий ветровал	старый ветровал	свежий бурелом	старый бурелом	аварийные деревья	Признаки поврежденная деревья	Доля поврежденных деревьев	Причина ослабления	Подожит рубке, %	Рекомендуемые мероприятия	Площадь, га				
19	10	31,0	Эксплуатационные				4	Бб	25	10	8	ЛВРТ	0,7	3	80	104	100	100	100	100	100											0	0	0	0	0	0	
							4	Ос								47	100	100	100	100																		
							1	Л								16	100	100	100	100																		
							1	Лп								13	100	100	100	100																		

Примечание – Показатели, не соответствующие таксационному описанию отмечаются «*»

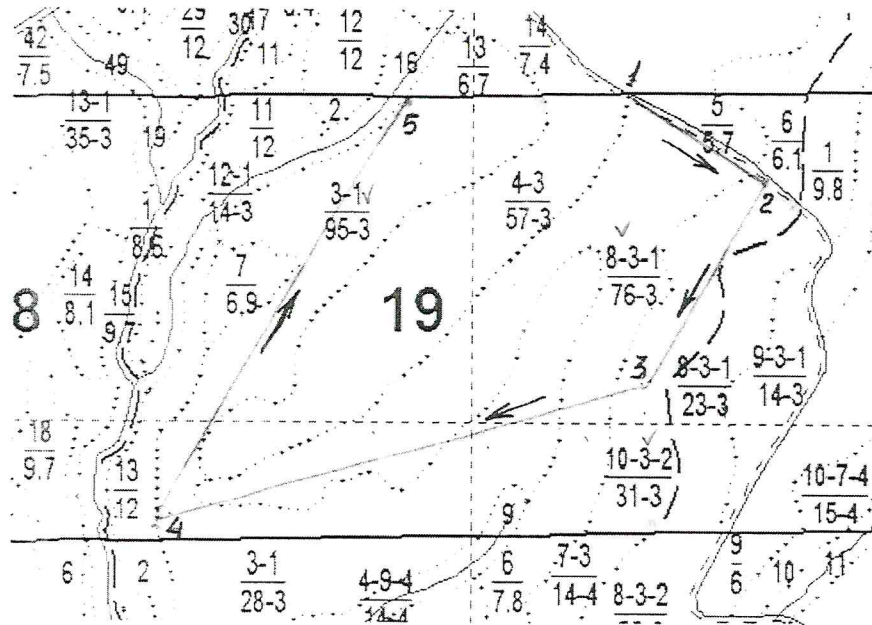
Исполнитель работ по проведению лесопатологических обследований:

ФИО Беломестнов О.А. Подпись 

Дата составления документа 05.09.17 Телефон 8(4217) 20-11-14

Абрис участка

М 1:25000



Номера точек	Координаты	Азимуты линий	Длина, м
1		N50 48 16.9 E137 18 36.7	
2	121° истина	N50 48 07.4 E137 19 01.8	573
3	212° истина	N50 47 44.5 E137 18 39.4	831
4	257° истина	N50 47 31.5 E137 17 10.1	1800
5	34° истина	N50 48 17.3 E137 17 58.8	1700

Условные обозначения:

	Границы квартала		Границы обследуемых участков
	Границы выделов		Маршруты ходовых линий
	Реки, ручьи		Направление маршрутного хода
	Дороги		

Исполнитель работ по проведению лесопатологического исследования:

ФИО Беломестнов О.А. Подпись

Дата составления документа 05.09.17 Телефон 8(4217) 20-11-14