



УТВЕРЖДАЮ:

Должность заместитель начальника управ-
ления лесного хозяйства
Ф.И.О. Мельник Андрей Александрович
Дата 29.07.2018

Акт
лесопатологического обследования № 31

лесных насаждений Кербинское лесничества (лесопарка)
Хабаровского края (субъекта Российской Федерации)

Способ лесопатологического обследования: 1. Визуальный
2. Инструментальный

Место проведения

Участковое лесничество	Урочище (дача)	Квартал (кварталы)	Выдел (выделы)	Площадь, га
<i>Херпучинское</i>		627	2	106

Лесопатологическое обследование проведено на общей площади 106.0 га.

2. Инструментальное обследование лесного участка

1. Фактическая таксационная характеристика лесного насаждения соответствует (не соответствует)
(нужное подчеркнуть) таксационному описанию. Причины несоответствия:

Давность лесоустройства

Ведомость лесных участков с выявленными несоответствиями таксационным описаниям приведена в

2. Состояние насаждений: **с нарушенной устойчивостью**
с утраченной устойчивостью

причины повреждения:

некротико-раковые заболевания, дереворазрушающие грибы, стволовые вредители

средневзвешенная для каждой породы: Е-2.8; П-2.8; Л-1;

средневзвешенная категория насаждения: 2.6

В том числе:

заселено (отработано) стволовыми вредителями

Вид вредителя	Порода	Встречаемость (% заселённых деревьев)	Степень заселения лесного насаждения (слабая, средняя, сильная)
<i>малый чёрный еловый усач</i>	<i>Е</i>	<i>0(2)</i>	-

Повреждено огнём

Вид пожара	Порода	Состояние корневых лап		Состояние корневой шейки		Подсушивание луба	
		процент повреждённых огнём корней	процент деревьев с данном повреждением	ожог корневой шейки по окружности (1/4; 2/4; 3/4; более 3/4)	процент деревьев с данном повреждением	по окружности (1/4; 2/4; 3/4; более 3/4)	процент деревьев с данным повреждением

Поражено болезнями

Вид болезни	Порода	Встречаемость (% поражённых деревьев)	Степень поражения лесного насаждения (слабая, средняя, сильная)
<i>рак раневой</i>	<i>Е</i>	<i>11</i>	<i>слабая</i>
<i>рак пихты ржавчинный</i>	<i>П</i>	<i>5</i>	-

3. Выборке подлежит 59 % деревьев,

в том числе:

ослабленных 21 % (причины назначения)

сильно ослабленных 7 % (причины назначения)

усыхающих 13 % (причины назначения)

Усыхание кроны

Усыхание кроны

некротико-раковые заболевания,

дереворазрушающие грибы,

стволовые вредители

свежего сухостоя 7 %,

в том числе:

свежего ветровала 0 %

свежего бурелома 0 %

старого ветровала 2 %

в том числе:

старого бурелома 2 %

старого сухостоя 7 %

аварийных 0 %

4. Полнота лесного насаждения после уборки деревьев, подлежащих рубке, составит 0.3
Критическая полнота для данной категории лесных насаждений составляет 0.5

5. ЗАКЛЮЧЕНИЕ

С целью предотвращения негативных процессов или снижения ущерба от их воздействия назначено:

Участковое лесничество	Урочище (дача)	Квартал	Выдел	Площадь выдела, га	Вид мероприятия	Площадь, мероприятия, га	Порода	Запас на выдел, кбм	Крайние сроки проведения	
Херпучинское		627	2	106	ССР	106	Е	14098	4 квартал 2018 г.	
							П	8056		
							Л	1802		
							захламленность			742
							сухостой			5088

Ведомость перечета деревьев назначенных в рубку и абрис лесного участка прилагаются (приложение 2 и

6. Меры по обеспечению возобновления содействие естественного возобновления путем сохранения подроста

7. Мероприятия, необходимые для предупреждения повреждения или поражения смежных насаждений: Требуется проведение санитарно оздоровительных мероприятий.

Сведения для расчета степени повреждения:

год образования старого сухостоя Более 5 лет ;

основная причина повреждения древесины некротико-раковые заболевания, дереворазрушающие грибы, стволовые вредители

Дата проведения обследований " 06 " 11 20 17 г.

Дата составления " 24 " 01 20 18 г.

Исполнитель работ по проведению лесопатологических обследований:

ФИО Маруга З.С. Подпись 

Ведомость лесных участков с выявленными несоответствиями таксационным описаниям

Источник данных	Год проведения лесосурействва	Номер квартала	Номер выдела	Площадь выдела, га	Целевое назначение лесов	Категория защитных лесов	Номер лесопатологического выдела	Площадь выдела, га	Таксационная характеристика											Заложено пробных площадей															
									состав	порода	возраст, лет	средняя высота, м	средний диаметр, см	тип леса	ТУМ	полнота	бонитет	запас, км/га	количество, шт.	общая площадь, га															
ТО					эксплуатационные					Е	130	17	20	ЕЗ		0.8	5	200																	
											110	14	26											П											
											150	23	32												Л										
захламенность											0	0																							
Ф	1997	627	2	106						Е	130	18	22	ЕЗ		0.7	4	226																	
											110	16	20											П											
											150	23	32												Л										
											захламенность													7		7									
											сухой													0	0										
											сухой													0	0										
сухой											7	48	1 1.07																						

ТО – таксационные описания

Ф - фактическая характеристика лесного насаждения

Исполнитель работ по проведению лесопатологических обследований:

ФИО Маруга З.С.

Подпись



Результаты проведения лесопатологических обследований лесных насаждений за

ноябрь
(месяц)

20 17 г.

Участковое лесничество
Субъект Российской Федерации

Херулинское

Хабаровского края

Урочище (лесная дача)

Лесничество (лесопарк)

Кербишское

1	2	3	4	5	6	7	Таксационная характеристика лесного насаждения										Распределение деревьев по категориям состояния, % от запаса										29	30	31	32	Назначенные мероприятия							
							8	9	10	11	12	13	14	15	16	17	18	19	20	21	22	23	24	25	26	27					28	29	30	31	32	33	34	
Номер квартала	Номер выдела	Площадь выдела, га	Площадь выдела, га	Целевое назначение лесов	Категория защитных лесов	Номер лесопатологического выдела	Площадь лесопатологического выдела, га	состав	порода	возраст	средняя высота, м	средний диаметр, см	тип леса	полнота	бонитет	запас, куб м/га	Число деревьев на пробе, шт.	без признаков ослабления	ослабленные	сильно ослабленные	умывающие	свежий сухостой	старый сухостой	свежий ветровал	старый ветровал	Свежий бурелом	Старый бурелом	Аварийные деревья	Признаки повреждения деревьев	Доля поврежденных деревьев, %	Причина ослабления, повреждения	Полежит рубке, %	вид	площадь, га				
627	2	106						6БЗП/Л*	Е	130	18*	22*	ЕЗ	0,7*	4*	133*	377	30	23	7	18	8	11	0	2	0	1	0		Наличие на стволе под кроной раковых ран, язв, образований (-1,2 окр. ствола)	30	рик раневой	32	ССР	106			
									Е	130	18*	22*				133*	377	30	23	7	18	8	11	0	2	0	1	0	отработано стволосыми вредителями	16	гнили стволосы	40						
									П	110	16*	20*				76*	290	33	17	11	13	15	8	0	1	0	2	0	обрыв корневой промальных лет	2	воздействие сильных ветров полевких вывал деревьев	39						
									Л	150	23	32				17*	45	100	0	0	0	0	0	0	0	0	0	0	0	слом ствола промальных лет	2	воздействие сильных ветров полевких слом ствола	0					
																	захламленность		7*												0							
																	сухостой		4*																			

Показатели, не соответствующие таксационному описанию отмечаются («*»)
Исполнитель работ по проведению лесопатологических обследований:
Ф.И.О. Маруза З.С.

Подпись

Дата составления документа

" 24 " 01 20 18 г.

Телефон

8(4212)484012

Ведомость перечета деревьев назначенных в рубку

ВРЕМЕННАЯ ПРОБНАЯ ПЛОЩАДЬ № 1

Субъект Российской Федерации Хабаровского края

Лесничество (лесопарк) Херпучинское участковое лесничество

Квартал 627 Выдел 2 Площадь 106 га,

Номер очага вредных организмов _____ Размер пробной площади 1.07 га

Таксационная характеристика:

Тип леса ЕЗ Состав БЕЗП1Л Возраст 130 Бонитет 4

Полнота 0.6 Запас на га 207 / 56 Возобновление 7ПЗЕ 2.5 т.шт/га


Время и причина ослабления лесного насаждения некротно-раковые заболевания,
Некротно-раковые заболевания

Тип очага вредных организмов: эпизодический, хронический (подчеркнуть)

Фаза развития очага вредных организмов: начальная, нарастания численности, собственно вспышка, кризис (подчеркнуть)

Состояние лесного насаждения, намечаемые мероприятия _____
Насаждение сильно ослабленно
требуется сплошная санитарная рубка

Исполнитель работ по проведению лесопатологических обследований:

ФИО Маруга З.С. Подпись 

Дата составления документа " 24 " 01 20 18 г. Телефон 8 (4212) 484012

ВЕДОМОСТЬ ПЕРЕЧЕТА ДЕРЕВЬЕВ

Порода:

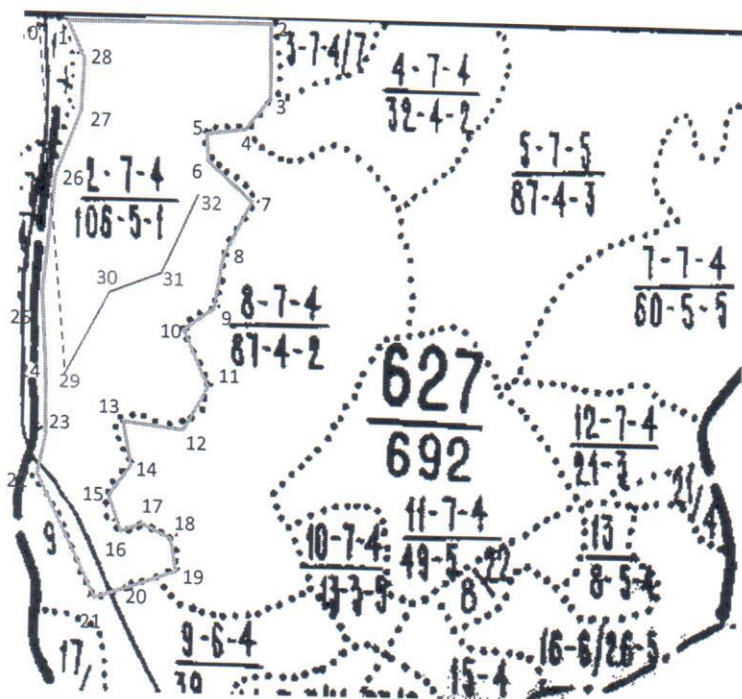
лиственница

Степени толщины см	Количество деревьев по категориям состояния, шт.															Всего деревьев по ступеням толщины		
	I	II	III	IV		V		VI			ветровал, бурелом			аварийные деревья			шт.	в т.ч. подлежат рубке, %
				НЗ	З	НЗ	З	НЗ	З	О	НЗ	З	О	НЗ	З	О		
8																		
12																		
16																		
20	3																	3
24	6																	6
28	13																	13
32	15																	15
36	8																	8
40																		
44																		
48																		
52																		
56																		
60																		
64																		
68																		
72																		
Итого, %	100																	45

Примечание: НЗ - незаселенное, З - заселенное, О - отработанное вредителями.

Абрис участка

М 1: 25000



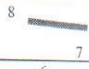
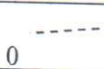

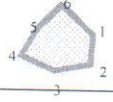

Номер выдела					
	№ ленты (площадки)	длина, м	ширина, м	радиус, м	площадь, га
2	1	710	15		1,07

Номера точек	Координаты		Азимут линий	Длина, м
	N	E		
0	52° 21' 59.3242"	138° 06' 53.2829"	89°	51
1	52° 21' 59.3242"	138° 06' 55.9888"	87°	785
2	52° 22' 0.5372"	138° 07' 37.6034"	174°	150
3	52° 21' 55.6853"	138° 07' 38.3499"	214°	155
4	52° 21' 51.4865"	138° 07' 33.5913"	265°	152
5	52° 21' 51.1133"	138° 07' 25.5669"	175°	90
6	52° 21' 48.1275"	138° 07' 26.0334"	114°	198
7	52° 21' 45.3283"	138° 07' 35.4574"	202°	200
8	52° 21' 39.2634"	138° 07' 31.3519"	183°	170
9	52° 21' 33.7583"	138° 07' 30.7921"	231°	150
10	52° 21' 30.6792"	138° 07' 24.4472"	145°	195
11	52° 21' 25.5473"	138° 07' 30.2322"	198°	165
12	52° 21' 20.5088"	138° 07' 27.4330"	267°	246
13	52° 21' 20.1356"	138° 07' 14.4634"	164°	126
14	52° 21' 16.2167"	138° 07' 16.2363"	198°	150
15	52° 21' 11.5514"	138° 07' 13.7170"	86°	150
16	52° 21' 11.8313"	138° 07' 21.6480"	138°	170
17	52° 21' 7.7258"	138° 07' 27.6196"	212°	110
18	52° 21' 4.6467"	138° 07' 24.4472"	270°	170
19	52° 21' 4.6467"	138° 07' 15.4898"	201°	125
20	52° 21' 0.8211"	138° 07' 13.0639"	276°	235
21	52° 21' 1.6609"	138° 07' 0.7474"	353°	333
22	52° 21' 12.3911"	138° 06' 58.7880"	344°	250
23	52° 21' 20.2289"	138° 06' 55.3356"	357°	135
24	52° 21' 24.6143"	138° 06' 54.9624"	345°	232
25	52° 21' 31.8922"	138° 06' 51.9766"	4°	379
26	52° 21' 44.1153"	138° 06' 53.6561"	24°	168
27	52° 21' 49.0605"	138° 06' 57.3884"	1°	228
28	52° 21' 56.4318"	138° 06' 57.6683"	337°	82

Экспликация ленты перече́та

Направление	Азимут	Длина, м
0-29	167°	972
29-30	18°	320
30-31	68°	130
31-32	24°	260

Условные обозначения

		
- лента перече́та	- привязка	- граница выдела
		
- обследуемый участок	- граница квартала	

Исполнитель работ по проведению лесопатологических обследований:

ФИО Маруга З.С

Подпись



Дата составления документа 24.01.2018г.

Телефон

8(4212)484012