

УТВЕРЖДАЮ:

Должность заместитель начальника

Управления лесами  
Администрации Хабаровского края

Ф.И.О.

А.С.С. Динский

Дата

19.09.2014

(М.П., дата утверждения)



Акт

лесопатологического обследования № 31

лесных насаждений Комсомольского лесничества (лесопарка)

Хабаровский край (субъект Российской Федерации)

Способ лесопатологического обследования: 1. Визуальный

2. Инструментальный

Место проведения

Участковое лесничество	Урочище (дача)	Квартал (кварталы)	Выдел (выделы)	Площадь, га
Галичное-1		13	18	5,2

Лесопатологическое обследование проведено на общей площади 5,2 га.

# 1. Визуальное лесопатологическое обследование

Наземное

Дистанционное

1.1. На площади 5,2 га фактическая таксационная характеристика лесного насаждения соответствует (не соответствует) таксационному описанию (нужное подчеркнуть). Причины несоответствия

Список участков с выявленными несоответствиями приведён в приложении 1 к настоящему Акту.

1.2. Лесные насаждения с нарушенной и утраченной устойчивостью выявлены на площади    га:

Участковое лесничество	Урочище (дача)	Площадь, га		Причина ослабления (гибели)
		с нарушенной устойчивостью	с утраченной устойчивостью	
-	-	-	-	-
Итого				

Состояние обследованных лесных насаждений приведено в приложениях 1.1-1.4 к Акту в зависимости от метода проведения ЛПО.

1.3. В обследованных лесных участках прогнозируется:

Прогноз	Площадь, га
Ослабление лесных насаждений	-
Усыхание лесных насаждений различной степени	-
Развитие очагов вредных организмов	-

1.4. Обнаружено загрязнение лесного участка отходами и выбросами: промышленными  бытовыми

Вид загрязнения	Размеры загрязнения			Объём, кубм	Площадь загрязнения, га
	длина, м	ширина, м	высота, м		
-	-	-	-	-	-

## ЗАКЛЮЧЕНИЕ

Оценка текущего санитарного и лесопатологического состояния лесных насаждений, назначенные профилактические мероприятия по защите лесов, агитационные мероприятия:

Текущее состояние санитарного и лесопатологического состояние лесных насаждений – без признаков ослабления. Назначение профилактических мероприятий по защите лесов, агитационных мероприятий не требуется.

Средневзвешенная величина состояния березы белой – 1

Средневзвешенная величина состояния лиственницы – 1

Средневзвешенная величина состояния ольхи – 1


Средневзвешенная величина состояния березы желтой – 1

Средневзвешенная величина состояния ели аянской – 1

Средневзвешенная величина состояния пихты белокорой – 1

Средневзвешенная величина состояния насаждения – 1

Исполнитель работ по проведению лесопатологических обследований:

ФИО Беломестнов О.А. Подпись 

**Результаты проведения лесопатологических обследований лесных насаждений за июль 2017 г.**  
(месяц)

Субъект Российской Федерации Хабаровский край Лесничество (лесопарк) Комсомольское  
Участковое лесничество Галичное - I Урочище (лесная дача) \_\_\_\_\_

1	2	3	4	5	6	7	8	Таксационная характеристика лесного насаждения							17	Распределение деревьев по категориям состояния, % от запаса										29	30	31	32	33		34							
								состав	порода	возраст	средняя высота, м	средний диаметр, см	тип леса	полнота		бонитет	запас, куб. м/га	без признаков ослабления	ослабленные	ослабленные	сильно ослабленные	учихающие	свежий сухой	старый сухой	свежий ветровал					старый ветровал	свежий бурелом		старый бурелом	аварийные деревья	Признаки повреждения деревьев	Доля поврежденных деревьев	Причина ослабления	Подложит рубке, %	вид
13	18	5,2	Эксплуатационные				3	Е	150	20	22	ЕКР	0,6		102	100	18	8	100	100	100	100	100	100	100	100	100	100	100	100	0	0	0	0	0	0	0		
							2	П	100	15	20				27	100	19	8	100	100	100	100	100	100	100	100	100	100	100	100	0	0	0	0	0	0			
							1	Бж	150	20	26				14	100	20	8	100	100	100	100	100	100	100	100	100	100	100	100	0	0	0	0	0	0			
							2	Б6	430	13	10				31	100	21	8	100	100	100	100	100	100	100	100	100	100	100	100	0	0	0	0	0	0			
							1	Л	30	13	10				15	100	22	8	100	100	100	100	100	100	100	100	100	100	100	0	0	0	0	0	0				
							1	Ол	30	10	10				13	100	23	8	100	100	100	100	100	100	100	100	100	100	100	0	0	0	0	0	0				

Примечание – Показатели, не соответствующие таксационному описанию отмечаются «\*»

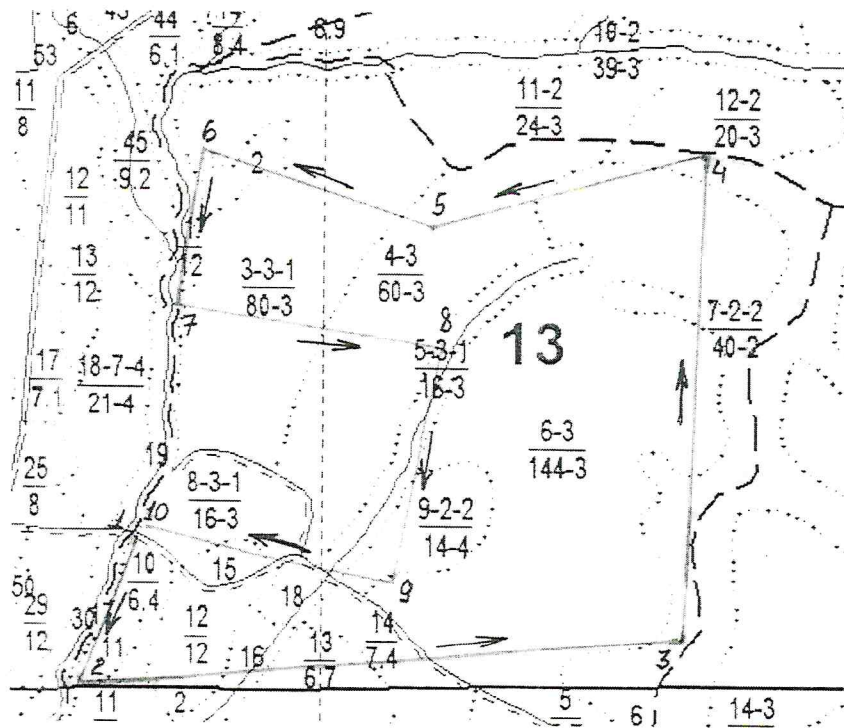
Исполнитель работ по проведению лесопатологических обследований:

ФИО Беломестнов О.А. Подпись 

Дата составления документа 05.09.17 Телефон 8(4217) 20-11-14

Абрис участка

М 1:25000



Номера точек	Координаты	Азимуты линий	Длина, м
1	N50 48 35.1 E137 17 37.2		
2	N50 48 18.7 E137 17 29.9	196° истина	526
3	N50 48 24.4 E137 19 14.5	85° истина	2100
4	N50 49 18.1 E137 19 18.0	2° истина	1700
5	N50 49 08.6 E137 18 28.5	253° истина	1000
6	N50 49 16.8 E137 17 50.4	289° истина	787
7	N50 49 00.0 E137 17 45.8	190° истина	528
8	N50 48 55.8 E137 18 30.9	98° истина	890
9	N50 48 29.3 E137 18 24.0	189° истина	831
10	N50 48 36.5 E137 17 39.7	284° истина	892

Условные обозначения:

	Границы квартала		Границы обследуемых участков
	Границы выделов		Маршруты ходовых линий
	Реки, ручьи		Направление маршрутного хода
	Дороги		

Исполнитель работ по проведению лесопатологического исследования:

ФИО Беломестнов О.А. Подпись

Дата составления документа 05.09.17. Телефон 8(4217) 20-11-14