

УТВЕРЖДАЮ:

Руководитель КГКУ "Советское  
лесничество"

Г.В.Литвинов

действующий, на основании доверенности  
от управления лесами Правительства

Хабаровского края

от 22.11.2016г. № 09/20-54

Дата 09.06.2017

(М.П., дата утверждения)

**Акт**

**лесопатологического обследования № 23**

лесных насаждений Советского лесничества (лесопарка)  
Хабаровский край (субъект Российской Федерации)

Способ лесопатологического обследования:

1. Визуальный

2. Инструментальный

**Место проведения**

Участковое лесничество	Урочи ще	Квартал (кварталы)	Выдел (выделы)	Площадь, га
Городское		52	14	5,4

Лесопатологическое обследование проведено на общей площади

5,4 га.

## 2. Инструментальное обследование лесного участка

1. Фактическая таксационная характеристика лесного насаждения соответствует (не соответствует) (нужное подчеркнуть) таксационному описанию. Причины несоответствия: Устаревшие данные лесоустройства.

Ведомость лесных участков с выявленными несоответствиями таксационным описаниям приведена в приложении № 1 к Акту.

2. Состояние насаждений: с нарушенной устойчивостью

с утраченной устойчивостью

причины повреждения:

Деревья породы ель, пихта поражены некротно-раковыми заболеваниями, заражены стволовыми гнилями, об этом свидетельствует наличие плодовых тел на стволах (грибы). Усыхают ветви, желтеет и опадает хвоя. На площади встречаются сухостойные и ветровальные деревья, что представляет собой угрозу возникновения лесных пожаров. В данном насаждении рекомендуется провести сплошные санитарные рубки.

В том числе:

заселено (отработано) стволовыми вредителями

Вид вредителя	Порода	Встречаемость (% заселённых деревьев)	Степень заселения лесного насаждения (слабая, средняя, сильная)

Повреждено огнём

Вид пожара	Порода	Состояние корневых лап		Состояние корневой шейки		Подсушивание луба	
		процент поврежденных огнем корней	процент деревьев с данным повреждением	ожог корневой шейки по окружности (1/4;2/4;3/4;более 3/4)	процент деревьев с данным повреждением	по окружности (1/4;2/4;3/4;более 3/4)	процент деревьев с данным повреждением

Поражено болезнями

Вид вредителя	Порода	Встречаемость (% пораженных деревьев)	Степень поражения лесного насаждения (слабая, средняя, сильная)
Губка еловая	Е	20	слабая
Трутовик окаймленный	Е	25	средняя
Трутовик окаймленный	П	20	слабая
Рак раневой (язвенный)	Е	25	средняя
Рак раневой (язвенный)	П	20	слабая

Имеется угроза возникновения в данном насаждении очагов вредных организмов.

3. Выборке подлежит 89 % деревьев,

в том числе:

ослабленных 8 % (хвоя светло-зеленая, имеются отдельно засохшие ветви)

сильно ослабленных 5 % (хвоя светло-зеленая, матовая; усыхание ветви, желтеет и опадает хвоя)

усыхающих 64 % (гнили стволовые, грибы, некрозно-раковые заболевания)

свежего сухостоя 0 % ,

в том числе: свежего ветровала 0 % ,

свежего бурелома 0 % ,

старого ветровала 6 % ,

в том числе: старого бурелома 0 % ,

старого сухостоя 6 % ,

4. Полнота лесного насаждения после уборки деревьев, подлежащих рубке составит - 0,1

Критическая полнота для данной категории лесных насаждений составляет - 0,5

## 5. ЗАКЛЮЧЕНИЕ

С целью предотвращения негативных процессов или снижения ущерба от их воздействия рекомендовано:

Участковое лесничество	Урочище (дача)	Квартал	Выдел	Площадь выдела, га	Вид мероприятия	Площадь мероприятия, га	Порода	Запас на выделе, кбм	Крайние сроки проведения
Городское		52	14	5,4	ССР	5	Е,П	650	2017-2018



							50	
						старый сухостой		
						захламление	50	

Средневзвешенная величина состояния насаждения - 3,8

Ведомость перечета деревьев назначенных в рубку и абрис лесного участка прилагаются (приложение №№ 2 и 3 к Акту)

6. Меры по обеспечению возобновления:

Содействие естественному возобновлению леса путем сохранения подроста.

7. Мероприятия, необходимые для предупреждения повреждения или поражения смежных насаждений:

Рекомендуется провести сплошные санитарные рубки.

Сведения для расчета степени повреждения:

год образования старого сухостоя - более 5 лет;

основная причина повреждения древесины - заражение стволовыми гнилями,

дереворазрушающими грибами, некрозно-раковыми заболеваниями,

происходит сильное усыхание данного насаждения, ветровал.

Дата проведения обследований 27.10.2016 год.

Дата составления документа 07.06.2017

Исполнитель работ по проведению лесопатологических обследований:

Родионов Андрей Владимирович

ФИО

  
подпись

**Ведомость лесных участков с выявленными несоответствиями таксационным описаниям**

Источник данных	Год проведения лесорейтинга	Номер квартала	Номер выдела	Площадь выдела, га	Целевое назначение лесов	Категория защитных лесов	Номер лесопатологического выдела	Площадь лесопатологического выдела, га	Таксационная характеристика										Заложено пробных площадей							
									состав	порода	возраст, лет	средняя высота, м	средний диаметр, см	тип леса	тип условий	местопрорастания	полнота	бонитет	запас, км/га	количество, шт.	общая площадь, га					
ТО	2001	52	14	5,4	защитные леса	Лесоохранные части зеленых зон		лесопатологического выдела, га		6	П	35	8	10	10	ЕМЗ		0,5	4	50	1	0,5	общая площадь, га			
											4	Е	35	8	10	10										
											+	К	35	8	10	10										
Ф		52	14	5,4							7	Е	160	18	28	28										
											3	П	120	18	24	24	ЕМЗ		0,5	5	132					
											+	К	50	12	16	16										
											сухостой												10			
									захламление												10					

ТО – таксационные описания

Ф - фактическая характеристика лесного насаждения

Исполнитель работ по проведению лесопатологических обследований:

Родионов Андрей Владимирович





март 20 17 г.

Результаты проведения лесопатологического обследования лесных насаждений за

Субъект Российской Федерации Хабаровский край Лесничество (лесопарк) Советское

Участковое лесничество Городское Урочище (лесная дача)

1	2	3	4	5	6	7	Таксационная характеристика лесного насаждения								Распределение деревьев по категориям состояния, % от запаса								30	31	32	33	34							
							8	9	10	11	12	13	14	15	16	17	18	19	20	21	22	23						24	25	26	27	28	29	30
Номер квартала	Номер выдела	Площадь выдела, га	Целевое назначение лесов	Категория защитных лесов	Номер лесопатологического выдела, га	Площадь лесопатологического выдела, га	состав	порода	возраст	средняя высота, м	средний диаметр, см	тип леса	полнота	бонитет	запас, куб.м/га	число деревьев на пробе, шт	без признаков ослабления	ослабленные	сильно ослабленные	усыхающие	свежий сухой	старый сухой	свежий ветровал	старый ветровал	свежий бурелом	старый бурелом	аварийные деревья	Признаки повреждения деревьев	Доля поврежденных деревьев, %	Причина ослабления, повреждения	Поджегит рубке, %	Назначенные мероприятия		
52	14	5,4	Защитные леса	Лесохозяйственные части зеленых зон			7*	Е	160*	18*	28*	ЕМЗ	0,5	5*	90*	93	5	9	3	71	0	7	0	5	0	0	0	Декоративная хвоя (<25%)	20	Погодные условия	83	ССР	5,0	
																												Наличие плодовых тел на стволе	20	Губка слюная				
																												Наличие на стволе раковых ран, язв	25	Рак раневой (язвенный)				
																												Обрыв корей (вывол) прошлых лет	5	Ветровал				
																												Наличие плодовых тел на стволе	25	Трутовик окоймленный				
							3*	П	120*	18*	24*				40*	55	4	8	5	68	0	5	0	10	0	0	0	Наличие плодовых тел на стволе	20	Трутовик окоймленный	83			
																												Обрыв корей (вывол) прошлых лет	9	Ветровал				
																												Наличие на стволе раковых ран, язв	20	Рак раневой (язвенный)				
															2*	6	67	33	0	0	0	0	0	0	0	0	0	Декоративная хвоя (<25%)	20	Погодные условия	0			
															10*																			
															10*																			

Показатели, не соответствующие таксационному описанию отмечаются \*

Исполнитель работ по проведению лесопатологического обследования:

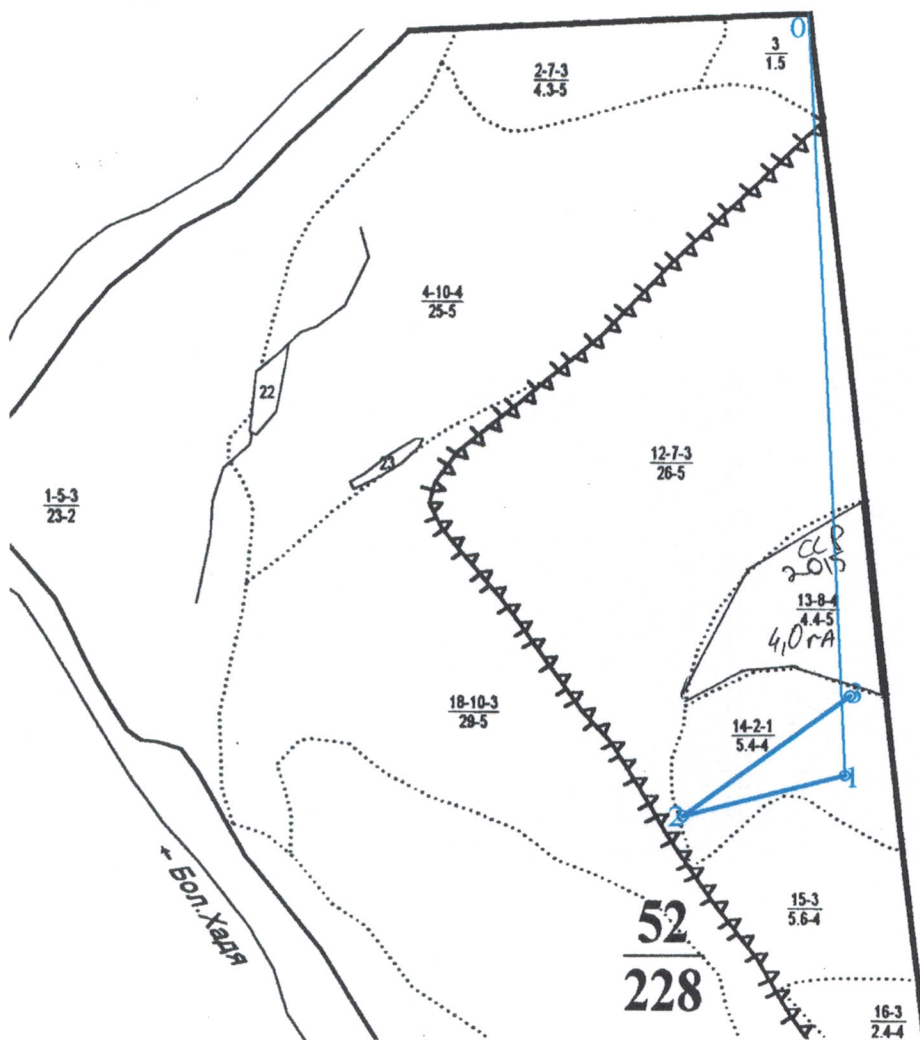
ФИО Родионов А.В. Подпись

Дата составления документа 07.06.2017 Телефон 842-138/69-4-19

Дата проведения обследования 27.10.2016г.

Ведомость перечета деревьев назначенных в рубку  
ВРЕМЕННАЯ ПРОБНАЯ ПЛОЩАДЬ № 2

Субъект Российской Федерации: Хабаровский край Лесничество Советское  
 уч. лесничество Городское Квартал 52 Выдел 14 Площадь 5,4 га. Номер очага \_\_\_\_\_  
 Размер пробной площади 0,5 га  
 Таксационная характеристика:  
 тип леса ЕМЗ состав 7ЕЗП+К возраст 160 бонитет 5 полнота 0,5  
 запас на 1 га 132/20 возобновление 6п4е 6,0 тыс.шт./га, высота 1,5 м благонадежный  
 Время и причина ослабления насаждения: заражение гнилями стволовыми, дереворазрушающими грибами, некрозно-раковыми заболеваниями стволов, ветровал.  
 Тип очага: эпизодический, хронический (подчеркнуть)  
 Фаза развития очага вредных организмов: начальная, нарастания численности, собственно вспышка, кризис (подчеркнуть).  
 Состояние лесного насаждения, намечаемые мероприятия: неудовлетворительное  
**Рекомендуется сплошная санитарная рубка**  
 Экспликация Масштаб 1 : 10000  
 0-1-179-1100м Привязка  
 1-2-255-221м Пробная площадь  
 2-3-052-279м



Исполнитель работ по проведению лесопатологического обследования:

Родионов Андрей Владимирович

07.06.2017

дата составления документа

(42138)69419

телефон

27.10.2016 год

дата проведения обследования



**ВЕДОМОСТЬ ПЕРЕЧЕТА ДЕРЕВЬЕВ**

Порода: **ЕЛЬ**

Ступе ни толщ ины, см	Количество деревьев по категориям состояния, шт.															Всего деревьев по ступеням толщины		
	I	II	III	IV		V		VI			ветровал, бурелом			аварийные деревья			шт.	В том числе подлежит рубке, %
				НЗ	З	НЗ	З	НЗ	З	О	НЗ	З	О	НЗ	З	О		
1	2	3	4	5	6	7	8	9	10	11	12	13	14	15	16	17	18	19
8																	0	0
12																	0	0
16				1													1	100
20	2		1														3	0
24	2	1	1	14				2			1						21	81
28	1	4	2	26				4			2						39	82
32	1			19				1			2						23	96
36		2		4													6	67
40																	0	0
44																	0	0
48																	0	0
Итого шт	6	7	4	64		0		7			5						93	
Итого %	6	8	4	69		0		8			5						100	

**Средневзвешенная величина состояния породы Ель - 3,8**

Порода: **Пихта**

Ступе ни толщ ины, см	Количество деревьев по категориям состояния, шт.															Всего деревьев по ступеням толщины		
	I	II	III	IV		V		VI			ветровал, бурелом			аварийные деревья			шт.	В том числе подлежит рубке, %
				НЗ	З	НЗ	З	НЗ	З	О	НЗ	З	О	НЗ	З	О		
1	2	3	4	5	6	7	8	9	10	11	12	13	14	15	16	17	18	19
8																	0	0
12																	0	0
16	2	1															3	0
20	1	1	1	9				1									13	77
24	1	2	2	15				2			3						25	80
28		1		8							2						11	91
32				3													3	100
36																	0	0
40																	0	0
44																	0	0
48																	0	0
Итого шт	4	5	3	35		0		3			5						55	
Итого %	7	9	5	64		0		6			9						100	

**Средневзвешенная величина состояния породы Пихта - 3,8**

Порода: **Кедр**

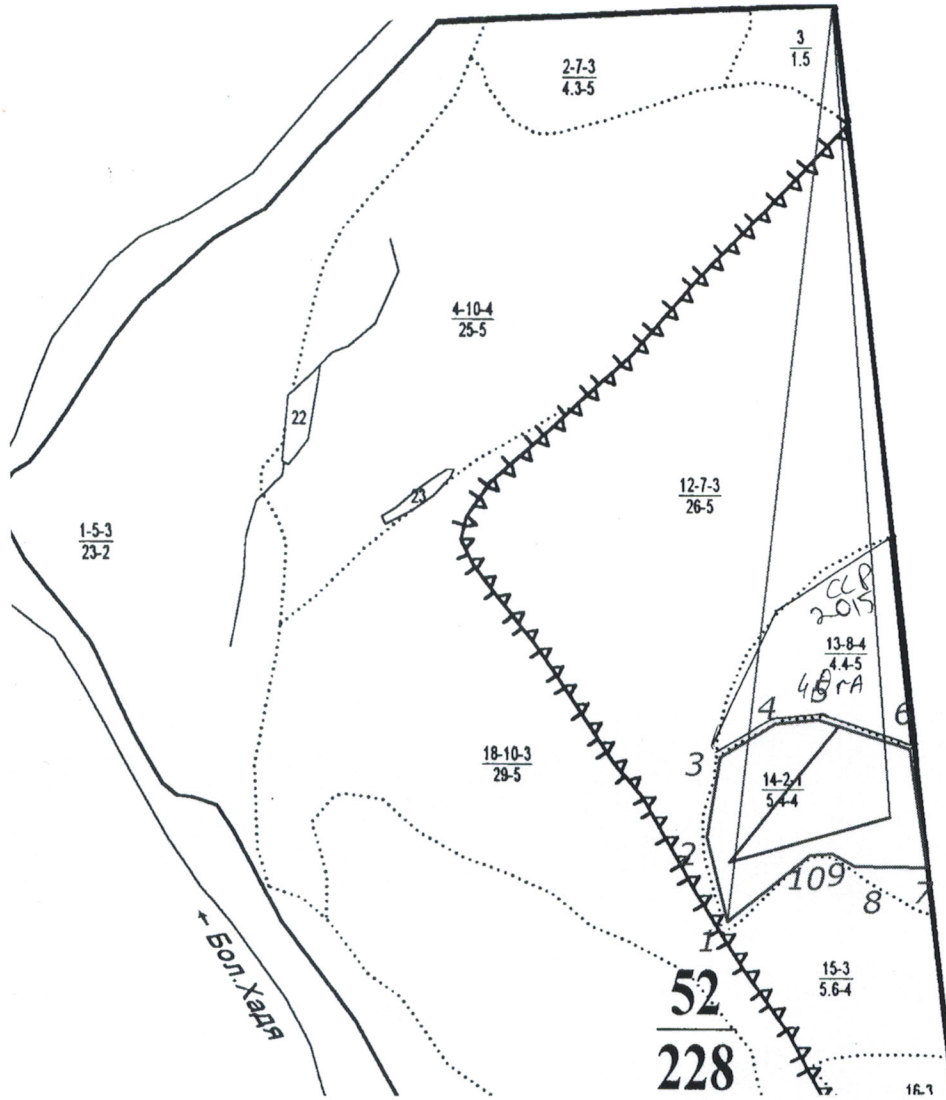
Ступе ни толщ ины, см	Количество деревьев по категориям состояния, шт.															Всего деревьев по ступеням толщины		
	I	II	III	IV		V		VI			ветровал, бурелом			аварийные деревья			шт.	В том числе подлежит рубке, %
				НЗ	З	НЗ	З	НЗ	З	О	НЗ	З	О	НЗ	З	О		
1	2	3	4	5	6	7	8	9	10	11	12	13	14	15	16	17	18	19
8																	0	0
12																	0	0
16	4	2															6	0
20																	0	0
24																	0	0
28																	0	0
32																	0	0
36																	0	0
Итого шт	4	2															6	0
Итого %	67	33															100	

**Средневзвешенная величина состояния породы Кедр - 1,3**



# Абрис участка

М 1:10000



№ выдела	Ленты (круговой площадки) перечета				
	№ ленты (площадки)	Длина, м	Ширина, м	Радиус, м	Площадь, га
14	2	500	10		0,5
Номера точек		Координаты		Азимуты линий	длина, м
1-2		48°86.466	140°13.562	347	116
2-3		48°86.557	140°13.596	10	106
3-4		48°86.594	140°13.722	60	86
4-5		48°86.595	140°13.789	85	56
5-6		48°86.554	140°13.954	108	128
6-7		48°86.405	140°13.693	172	156
7-8		48°86.382	140°13.861	271	95
8-9		48°51.832	140°08.328	299	34
9-10		48°51.861	140°08.267	266	30
10-1		48°51.860	140°08.250	232	141
0-1		48°52.457	140°08.343	187	1218

Исполнитель работ по проведению лесопатологического обследования:

Инженер охраны защиты леса Родионов А.В. *А.В. Родионов*

Дата составления документа 07.06.2017 телефон: 8(42138)69419

Дата проведения обследования 27.10.2016г.

Условные обозначения	
	обследуемый участок
	маршрутный ход
	пробная площадь
	НЭП