

ТВЕРЖДАЮ:  
 Должность заместитель начальника  
управления лесами правительства  
Сахалинской области  
 Ф.И.О. Д.В. Мисских  
 Дата 18.01.2018.  
 (дата утверждения)



Акт  
 лесопатологического обследования № 21

лесных насаждений Нижнетамбовского лесничества (лесопарка)  
 Хабаровский край (субъект Российской Федерации)

Способ лесопатологического обследования: 1. Визуальный   
 2. Инструментальный

Место проведения

Участковое лесничество	Урочище (дача)	Квартал (кварталы)	Выдел (выделы)	Площадь, га
Нижнетамбовское		151	16	57

Лесопатологическое обследование проведено на общей площади 57 га.

## 2. Инструментальное обследование лесного участка

1. Фактическая таксационная характеристика лесного насаждения соответствует (не соответствует) (нужное подчеркнуть) таксационному описанию. Причины несоответствия: Устаревшие данные лесоустройства.

Ведомость лесных участков с выявленными несоответствиями таксационным описаниям приведена в приложении № 1 к Акту.

2. Состояние насаждений: с нарушенной устойчивостью   
с утраченной устойчивостью

причины повреждения:

Деревья породы лиственница, ель, пихта, береза белая заражены стволовыми гнилями, об этом свидетельствует наличие плодовых тел на стволах, заселены столовыми вредителями, заражены некрозно-раковыми заболеваниями. Усыхают ветви, желтеет и опадает хвоя. На площади встречаются сухостойные, буреломные и ветровальные деревья, что представляет собой угрозу возникновения лесных пожаров. В данном насаждении рекомендуется провести сплошные санитарные рубки.

В том числе:

заселено (отработано) стволовыми вредителями

Вид вредителя	Порода	Встречаемость (% заселённых деревьев)	Степень заселения лесного насаждения (слабая, средняя, сильная)
Усач черный малый еловый (заселено)	Л	21	средняя
Усач черный малый еловый (отработано)	Л	10	слабая
Усач черный малый еловый (заселено)	Е	13	слабая
Усач черный малый еловый (отработано)	Е	10	слабая
Усач черный малый еловый (заселено)	П	12	слабая
Усач черный малый еловый (отработано)	П	10	слабая

Имеется угроза возникновения в данном насаждении очагов вредных организмов.

Повреждено огнём

Вид пожара	Порода	Состояние корневых лап		Состояние корневой шейки		Подсушивание луба	
		процент поврежденных огнем корней	процент деревьев с данным повреждением	ожог корневой шейки по окружности (1/4;2/4;3/4;более 3/4)	процент деревьев с данным повреждением	по окружности (1/4;2/4;3/4;более 3/4)	процент деревьев с данным повреждением

Поражено болезнями

Вид вредителя	Порода	Встречаемость (% пораженных деревьев)	Степень поражения лесного насаждения (слабая, средняя, сильная)
Губка лиственничная	Л	11	слабая
Трутовик ложный	Бб	42	сильная
Губка еловая	Е	15	слабая
Рак ступенчатый лиственницы	Л	29	средняя
Рак пихты ржавчинный	П	29	средняя
Рак раневой (язвенный) ели	Е	29	средняя

3. Выборке подлежит 99 % деревьев,

в том числе:

ослабленных 12 % (хвоя светло-зеленая, имеются отдельно засохшие ветви)

сильно ослабленных 25 % (хвоя светло-зеленая, матовая; усыхание ветви, желтеет и опадает хвоя)

усыхающих 35 % (гнили стволовые, грибы, стволовые вредители, некрозно-раковые заболевания)

свежего сухостоя 9 % ,

в том числе: свежего ветровала 3 % ,

свежего бурелома 1 % ,

старого ветровала 5 % ,

в том числе: старого бурелома 0 % ,

старого сухостоя 9 % ,

4. Полнота лесного насаждения после уборки деревьев, подлежащих рубке составит - 0,1  
Критическая полнота для данной категории лесных насаждений составляет - 0,3

## 5. ЗАКЛЮЧЕНИЕ

С целью предотвращения негативных процессов или снижения ущерба от их воздействия рекомендовано:

Участковое лесничество	Урочище (дача)	Квартал	Выдел	Площадь выдела, га	Вид мероприятия	Площадь мероприятия, га	Порода	Запас на выделе, кбм	Крайние сроки проведения
Нижнетамбовское		151	16	57	ССР	57	Л,Е, П,Бб	6726	2020
							старый сухостой	1140	
							захламление	570	

Средневзвешенная величина состояния насаждения - 4,1

Ведомость перечета деревьев назначенных в рубку и абрис лесного участка прилагаются (приложение №№ 2 и 3 к Акту)

6. Меры по обеспечению возобновления:

Содействие естественному возобновлению леса путем сохранения подроста

7. Мероприятия, необходимые для предупреждения повреждения или поражения смежных насаждений:

Рекомендуется провести сплошные санитарные рубки.

Сведения для расчета степени повреждения:

год образования старого сухостоя - более 5 лет;

основная причина повреждения древесины - заражение стволовыми гнилями,

дереворазрушающими грибами, некрозно-раковыми заболеваниями, стволовыми

вредителями, происходит сильное усыхание данного насаждения, ветровал, бурелом.

Дата проведения обследований 17.08.2017

Дата составления документа 15.01.2018

Исполнитель работ по проведению лесопатологических обследований:

Затула Игорь Юрьевич

ФИО

  
подпись







**Ведомость лесных участков с выявленными несоответствиями таксационным описаниям**

Источник данных	Год проведения лесосурьейства	Номер квартала	Номер выдела	Площадь выдела, га	Целевое назначение лесов	Категория защитных лесов	Номер лесопатологического выдела	Площадь лесопатологического выдела, га	Таксационная характеристика										Заложено пробных площадей																
									состав	порода	возраст, лет	средняя высота, м	средний диаметр, см	тип леса	тип условий	местопроизрастания	почва	бонитет	запас, ком/га	количество, шт.	общая площадь, га														
ТО	1993	151	16	57	Окпдугатационные				8	Бб	70	19	20	20	ББК		0,6	3	130																
									2	Л	80	17	18																						
Ф		151	16	57	Окпдугатационные				5	Л	110	24	24	24	Лбм		0,3	3	56	1	1,14														
									2	П	85	16	18																						
									2	Р	120	16	18																						
									1	Бб	65	16	16																						
									+	К	102	18	20																						
									Сухостой																										
Захламление																																			

ТО – таксационные описания

Ф – фактическая характеристика лесного насаждения

Исполнитель работ по проведению лесопатологических обследований:

Затула Игорь Юрьевич



## ВРЕМЕННАЯ ПРОБНАЯ ПЛОЩАДЬ № 1

Субъект РФ: Хабаровский край Лесничество (лесопарк): Нижнетамбовское лесничество  
 Участковое лесничество: Нижнетамбовское Квартал 151 Выдел 16 Площадь 57,0 га  
 Номер очага \_\_\_\_\_ Размер пробной площади 1,14 га  
 Таксационная характеристика: Тип леса ЛБМ Состав 6Л2П2Е+К+Б6 Возраст 110 лет  
 Бонитет 3 Полнота 0,3 Запас на га 108/36 м<sup>3</sup> Возобновление 6Е3П1К Высота 1,5 м  
1,1 тыс.шт/га

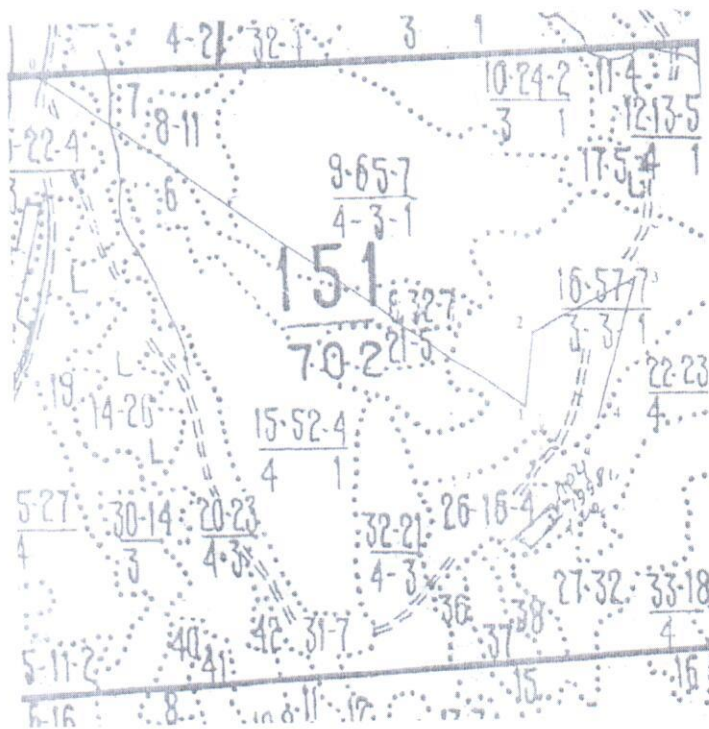
Время и причина ослабления насаждения: заражение стволовыми гнилями, дереворазрушающими грибами, некрозно-раковыми заболеваниями стволов, заселение стволовыми вредителями, ветровал, бурелом.

Тип очага: эпизодический, хронический (подчеркнуть)

Фаза развития очага: начальная, нарастания численности, собственно вспышка, кризис (подчеркнуть)

Состояние насаждения, намечаемые мероприятия: неудовлетворительное, рекомендуется сплошная санитарная рубка.

Масштаб 1:25000



Экспликация:

№№ точек	Азимут, град.	Длина, м
Привязка		
0-1	134	2025
Пробная площадь		
1-2	7	271
2-3	63	370
3-4	195	499

Исполнитель работ по проведению лесопатологических обследований:

*Затула Игорь Юрьевич*

Подпись \_\_\_\_\_

Дата составления документа 15.01.2018 Телефон 8(4212) 20-11-14



ВЕДОМОСТЬ ПЕРЕЧЕТА ДЕРЕВЬЕВ

Порода: Лиственница

Степень толщины см	Количество деревьев по категориям состояния, шт.															Всего деревьев по ступеням толщины		
	I	II	III	IV		V		VI			ветровал, бурелом			аварийные деревья			шт.	В том числе подлежит рубке, %
				НЗ	З	НЗ	З	НЗ	З	О	НЗ	З	О	НЗ	З	О		
1	2	3	4	5	6	7	8	9	10	11	12	13	14	15	16	17	18	19
8																	0	
12		6	6	7		1				1	3		2				26	54
16		4	9	7	1	1	1	1	1	2	2						29	55
20		3	7	9	2	3	1						1				26	62
24		2	7	6	6	1	2	1		1							26	65
28			2	7	8					1	1						19	89
32			4	5	2			1		2							14	71
36			1	1	1					1		1					5	80
40				1	3					2				2			8	100
44				2	2									1			5	100
48					1												1	
Итого шт	0	15	36	45	26	6	4	3	2	10	5	1	6	0	0	0	159	68
Итого %	0	4	17	55	4			12			8			0			100	

Средневзвешенная величина состояния породы Лиственница - 4,2

Порода: Береза белая

Степень толщины см	Количество деревьев по категориям состояния, шт.															Всего деревьев по ступеням толщины		
	I	II	III	IV		V		VI			ветровал, бурелом			аварийные деревья			шт.	В том числе подлежит рубке, %
				НЗ	З	НЗ	З	НЗ	З	О	НЗ	З	О	НЗ	З	О		
1	2	3	4	5	6	7	8	9	10	11	12	13	14	15	16	17	18	19
8																	0	
12		5	3	2				1									11	9
16		3	1	2				1									7	14
20		5	2	1													8	0
24																	0	
28																	0	
32																	0	
36																	0	
40																	0	
44																	0	
48																	0	
Итого шт	0	13	6	5	0	0	0	2	0	0	0	0	0	0	0	0	26	8
Итого %	0	53	23	18	0			6			0			0			100	

Средневзвешенная величина состояния породы Береза белая - 2,8

Порода: Ель

Степень толщины см	Количество деревьев по категориям состояния, шт.															Всего деревьев по ступеням толщины		
	I	II	III	IV		V		VI			ветровал, бурелом			аварийные деревья			шт.	В том числе подлежит рубке, %
				НЗ	З	НЗ	З	НЗ	З	О	НЗ	З	О	НЗ	З	О		
1	2	3	4	5	6	7	8	9	10	11	12	13	14	15	16	17	18	19
8																	0	
12		8	15	10	1	4	2	2	1	2	2		5				52	56
16		3	16	6	2	7		1			3	1	1				40	53
20		2	6	10	2	1	1	2	1	2	1		3				31	74
24			5	5	1	1	1			1							16	69
28				3						1			1	1			6	
32				4	1												5	
36					1												1	
Итого шт	0	13	42	38	8	13	4	5	5	5	6	2	10	0	0	0	151	64
Итого %	0	5	21	45	9			10			10			0			100	

Средневзвешенная величина состояния породы Ель - 4,2

ВЕДОМОСТЬ ПЕРЕЧЕТА ДЕРЕВЬЕВ

Порода: Пихта

Ступень толщины, см	Количество деревьев по категориям состояния, шт.																Всего деревьев по ступеням толщины	
	I	II	III	IV		V		VI			ветровал, бурелом			аварийные деревья			шт.	В том числе подлежит рубке, %
				НЗ	З	НЗ	З	НЗ	З	О	НЗ	З	О	НЗ	З	О		
1	2	3	4	5	6	7	8	9	10	11	12	13	14	15	16	17	18	19
8																	0	
12		1	15	10	2	6		2		2	4		2				44	64
16		4	10	9	4	5	3	2		1		2	2				42	67
20		1	7	11		3	1		2	3			2				30	
24			6	5	1	1											13	54
28			1	4	1												6	83
32																	0	
36					1												1	
40													1				1	
44																	0	
48																	0	
Итого шт	0	6	39	39	9	15	4	4	2	6	4	2	7	0	0	0	137	67
Итого %		3	26	42		11		8			10			0			100	

Средневзвешенная величина состояния породы Пихта - 4,2

Порода: Кедр

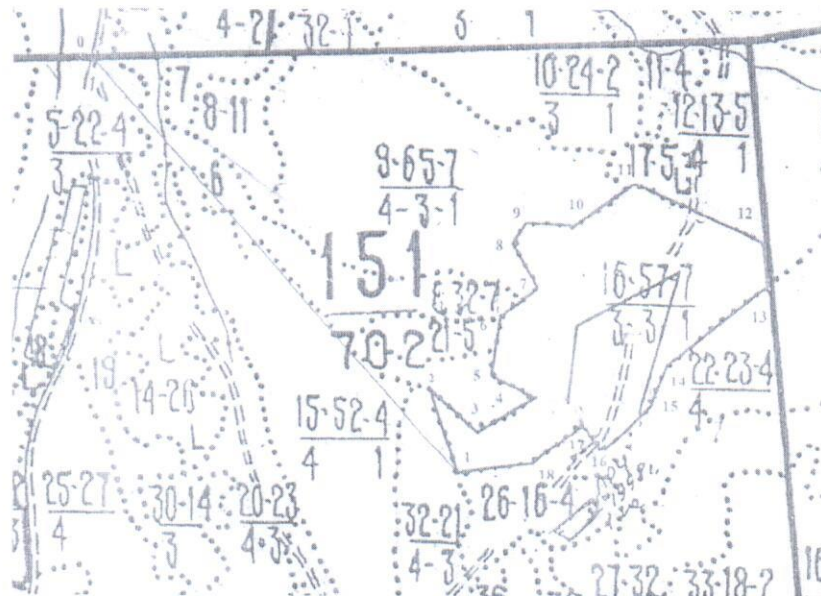
Ступень толщины, см	Количество деревьев по категориям состояния, шт.																Всего деревьев по ступеням толщины	
	I	II	III	IV		V		VI			ветровал, бурелом			аварийные деревья			шт.	В том числе подлежит рубке, %
				НЗ	З	НЗ	З	НЗ	З	О	НЗ	З	О	НЗ	З	О		
1	2	3	4	5	6	7	8	9	10	11	12	13	14	15	16	17	18	19
8																	0	
12	1	5															6	
16	1	1															2	
20		2	1														3	
24	1	3															4	
28																	0	
32		2															2	
36																	0	
40																	0	
44																	0	
48																	0	
Итого шт	3	13	1	0	0	0	0	0	0	0	0	0	0	0	0	0	17	0
Итого %	13	82	5	0		0		0			0			0			100	

Средневзвешенная величина состояния породы Кедр - 2,0



Абрис участка

Масштаб 1:25000



№ выдела	Ленты (круговые площадки) перечета				
	№ ленты (площадки)	Длина, м	Ширина, м	Радиус, м	Площадь, га
16	1	1140	10		1,14

Номера точек	Координаты	Азимуты линий	Длина, м
1-2	N50 51 53.2 E138 17 00.7	340	302
2-3	N50 52 02.4 E138 16 55.4	131	183
3-4	N50 51 58.5 E138 17 02.4	66	237
4-5	N50 52 01.4 E138 17 13.5	297	127
5-6	N50 52 03.0 E138 17 07.6	12	184
6-7	N50 52 08.8 E138 17 09.5	49	170
7-8	N50 52 12.3 E138 17 15.8	328	168
8-9	N50 52 16.3 E138 17 11.8	41	100
9-10	N50 52 18.7 E138 17 15.2	101	162
10-11	N50 52 17.6 E138 17 23.4	51	250
11-12	N50 52 22.5 E138 17 33.6	119	479
12-13	N50 52 10.2 E138 17 55.0	175	153
13-14	N50 52 01.5 E138 17 36.5	234	450
14-15	N50 51 53.9 E138 17 30.4	208	262
15-16	N50 51 51.8 E138 17 25.1	235	126
16-17	N50 51 55.1 E138 17 21.4	324	124
17-18	N50 51 50.7 E138 17 11.7	236	124
18-1	N50 51 52.0 E138 17 09.7	263	252
0-1	N50 52 42.3 E138 15 55.8	140	1950

Условные обозначения: обследуемый участок

Исполнитель работ по проведению лесопатологических обследований:

Затяла Игорь Юрьевич

Подпись

Дата составления документа 15.01.2018 Телефон 8(14217)20-11-14