

УТВЕРЖДАЮ:

Должность

*заместитель начальника
управления лесами Хабаровск. Край*

Ф.И.О

А.С. Шелкин

Дата

13.11.2014

Акт

лесопатологического обследования № 203

лесных насаждений Кербинское лесничества (лесопарка)
Хабаровского края (субъекта Российской Федерации)

Способ лесопатологического обследования:

1. Визуальный

2. Инструментальный

Место проведения

Участковое лесничество	Урочище (дача)	Квартал (кварталы)	Выдел (выделы)	Площадь, га
<i>Херпучинское</i>		<i>893</i>	<i>2</i>	<i>14</i>

Лесопатологическое обследование проведено на общей площади 14.0 га.

2. Инструментальное обследование лесного участка

1. Фактическая таксационная характеристика лесного насаждения соответствует (не соответствует) (нужное подчеркнуть) таксационному описанию. Причины несоответствия:

Давность лесоустройства

Ведомость лесных участков с выявленными несоответствиями таксационным описаниям приведена в

2. Состояние насаждений: **с нарушенной устойчивостью**
с утраченной устойчивостью

причины повреждения:

деревоуничтожающие грибы, стволовые вредители, некрозно-раковые заболевания

средневзвешенная для каждой породы: Е-3.8; Л-3.6;

средневзвешенная категория насаждения: 3.7

В том числе:

заселено (отработано) стволовыми вредителями

Вид вредителя	Порода	Встречаемость (% заселённых деревьев)	Степень заселения лесного насаждения (слабая, средняя, сильная)
<i>усач еловый малый черный</i>	<i>Е</i>	<i>13 (15)</i>	<i>слабая</i>
<i>короед продолговатый</i>	<i>Л</i>	<i>12 (20)</i>	<i>слабая</i>

Повреждено огнём

Вид пожара	Порода	Состояние корневых лап		Состояние корневой шейки		Подсушивание луба	
		процент повреждённых огнём корней	процент деревьев с данным повреждением	ожог корневой шейки по окружности (1/4; 2/4; 3/4; более 3/4)	процент деревьев с данным повреждением	по окружности (1/4; 2/4; 3/4; более 3/4)	процент деревьев с данным повреждением

Поражено болезнями

Вид болезни	Порода	Встречаемость (% поражённых деревьев)	Степень поражения лесного насаждения (слабая, средняя, сильная)
<i>губка еловая</i>	<i>Е</i>	<i>25</i>	<i>средняя</i>
<i>рак раневой</i>	<i>Е</i>	<i>30</i>	<i>средняя</i>
<i>губка лиственничная</i>	<i>Л</i>	<i>15</i>	<i>слабая</i>
<i>рак ступенчатый</i>	<i>Л</i>	<i>25</i>	<i>средняя</i>

3. Выборке подлежит 100 % деревьев,

в том числе:

ослабленных 18 % (причины назначения)

сильно ослабленных 23 % (причины назначения)

усыхающих 32 % (причины назначения)

Усыхание кроны

Усыхание кроны

деревоуничтожающие грибы,

стволовые вредители,

некрозно-раковые заболевания

свежего сухостоя 9 %,

в том числе:

свежего ветровала 0 %

свежего бурелома 2 %

старого ветровала 1 %

в том числе:

старого бурелома 3 %

старого сухостоя 12 %

аварийных 0 %

4. Полнота лесного насаждения после уборки деревьев, подлежащих рубке, составит 0.2
Критическая полнота для данной категории лесных насаждений составляет 0.5

5. ЗАКЛЮЧЕНИЕ

С целью предотвращения негативных процессов или снижения ущерба от их воздействия назначено:

Участковое лесничество	Урочище (дача)	Квартал	Выдел	Площадь выдела, га	Вид мероприятия	Площадь, мероприятия, га	Порода	Запас на выдел, кбм	Крайние сроки проведения	
Херпучинское		893	2	14	ССР	14	Е	1288	4 квартал 2018 г.	
							Л	1050		
							захламленность			210
							сухостой			602

Ведомость перечета деревьев назначенных в рубку и абрис лесного участка прилагаются (приложение 2 и

6. Меры по обеспечению возобновления содействие естественного возобновления путем сохранения подроста

7. Мероприятия, необходимые для предупреждения повреждения или поражения смежных насаждений: Требуется проведение санитарно оздоровительных мероприятий.

Сведения для расчета степени повреждения:

год образования старого сухостоя Более 5 лет ;

основная причина повреждения древесины деревообразующие грибы, стволые вредители, некрозно-раковые заболевания

Дата проведения обследований " 10 " 08 20 17 г.

Дата составления " 07 " 11 20 17 г.

Исполнитель работ по проведению лесопатологических обследований:

ФИО Павлов С.Ю. Подпись 

Ведомость лесных участков с выявленными несоответствиями таксационным описаниям

Источник данных	Год проведения лесосурьства	Номер квартала	Номер выдела	Площадь выдела, га	Целевое назначение лесов	Категория защитных лесов	Номер лесопатологического выдела	Площадь выдела, га	Таксационная характеристика											Заложено пробных площадей				
									состав	порода	возраст, лет	средняя высота, м	средний диаметр, см	тип леса	ТУМ	плотота	бонитет	запас, км/га	количество, шт.	общая площадь, га				
ТО	1997	893	2	14	Эксплуатационные	освоенные				Л	130	19	24	ЛБМ		0.5	4	150	1	0.71				
											Е	110	16									20	захламленность	0
Ф	1997	893	2	14	Эксплуатационные	освоенные				Е	110	16	20	ЕЗ		0.5	5	167	1	0.71				
											Л	130	19									24		
										захламленность											15	0		
										сухостой											43			

ТО – таксационные описания

Ф - фактическая характеристика лесного насаждения

Исполнитель работ по проведению лесопатологических обследований:

ФИО Павлов С.Ю.

Подпись



Ведомость перечета деревьев назначенных в рубку

ВРЕМЕННАЯ ПРОБНАЯ ПЛОЩАДЬ № 1

Субъект Российской Федерации Хабаровского края

Лесничество (лесопарк) Херпучинское участковое лесничество

Квартал 893 Выдел 2 Площадь 14 га,

Номер очага вредных организмов _____ Размер пробной площади 0.71 га

Таксационная характеристика:

Тип леса ЕЗ Состав 5Е5Л Возраст 110 Бонитет 5

Полнота 0.6 Запас на га 158 / 58 Возобновление 6Е4Л 1 т.шт/га

Время и причина ослабления лесного насаждения дереворазрушающие грибы,
стволовые вредители,
некротно-раковые заболевания

Тип очага вредных организмов: эпизодический, хронический (подчеркнуть)

Фаза развития очага вредных организмов: начальная, нарастания численности, собственно вспышка, кризис (подчеркнуть)

Состояние лесного насаждения, намечаемые мероприятия _____
Насаждение усыхающее
требуется сплошная санитарная рубка

Исполнитель работ по проведению лесопатологических обследований:

ФИО Павлов С.Ю. Подпись 

Дата составления документа " 07 " 11 20 17 г. Телефон 8 (4212) 484012

ВЕДОМОСТЬ ПЕРЕЧЕТА ДЕРЕВЬЕВ

Порода:

ель

Ступени толщины см	Количество деревьев по категориям состояния, шт.															Всего деревьев по ступеням толщины			
	I	II	III	IV		V		VI			ветровал, бурелом			аварийные деревья			шт.	в т.ч. подлежат рубке, %	
				НЗ	З	НЗ	З	НЗ	З	О	НЗ	З	О	НЗ	З	О			
8		8	17		9	12				1								47	47
12		9	17	8	6	9												49	47
16		15	15	22	14					4			2					72	58
20		9	7	12	6					11	4		4					53	70
24		2	9	12	4								11					38	71
28		2	9	12														23	52
32		3	8	2	1					10			2					26	58
36				1														1	100
40				1														1	100
44																			
48																			
52																			
56																			
60																			
64																			
68																			
72																			
Итого, %		15	26	24	13	7				8	1		6					310	

Примечание: НЗ - незаселенное, З - заселенное, О - отработанное вредителями.

ВЕДОМОСТЬ ПЕРЕЧЕТА ДЕРЕВЬЕВ

Порода:

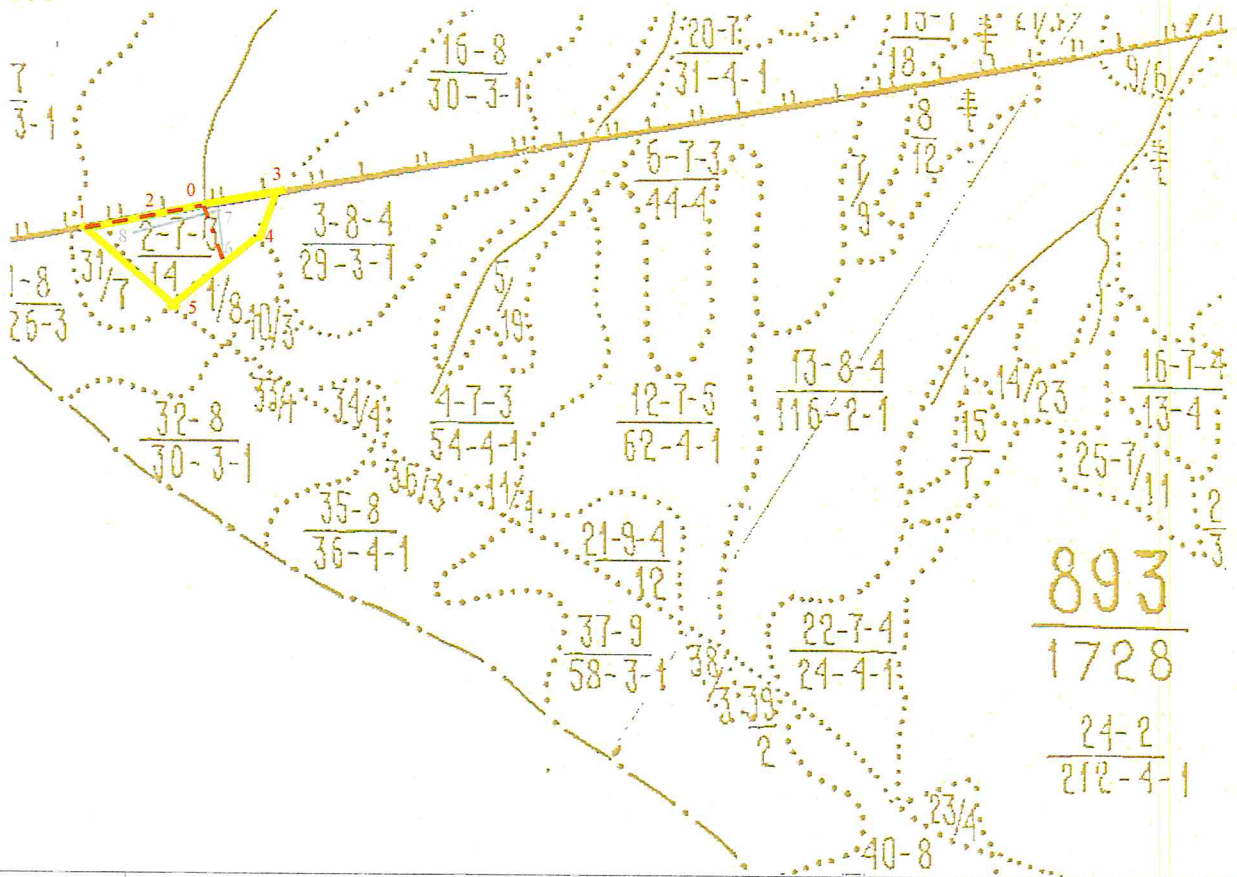
лиственница

Ступени толщины см	Количество деревьев по категориям состояния, шт.															Всего деревьев по ступеням толщины			
	I	II	III	IV		V		VI			ветровал, бурелом			аварийные деревья			шт.	в т.ч. подлежат рубке, %	
				НЗ	З	НЗ	З	НЗ	З	О	НЗ	З	О	НЗ	З	О			
8						7												7	100
12		3	3	2	6	4				6								24	75
16		7	4	4	6	3				7			3					34	68
20		5	9	7	2	1				2	1							27	48
24		2	8	3		3				5	1	2						24	58
28		12		4	1	4				3								24	50
32		3	4	4	1	2				3								17	59
36		2	3	3	2					4								14	64
40		3	1	1	1													6	33
44																			
48																			
52																			
56																			
60																			
64																			
68																			
72																			
Итого, %		21	17	16	11	14				17	1	3						177	

Примечание: НЗ - незаселенное, З - заселенное, О - отработанное вредителями.

Абрис участка

М 1:25000



Номер выдела	Ленты (круговой площадки) перечета				
	№ ленты (площадки)	длина, м	ширина, м	радиус, м	площадь, га
2	1	470	15		0.71

Номера точек	Координаты		Азимут линий	Длина, м
	Е	Н		
0	137° 35' 34.1178"	52° 16' 54.9702"	260	395
1	137° 35' 34.1178"	52° 16' 54.9702"	85	376
2	137° 35' 53.5360"	52° 16' 57.4666"	88	278
3	137° 36' 8.0341"	52° 16' 59.0169"	201	181
4	137° 36' 5.3121"	52° 16' 53.3908"	235	377
5	137° 35' 49.7222"	52° 16' 45.7924"	321	425

Экспликация ленты перечета

Направление	Азимут	Длина, м
0-6	170	185
6-7	353	170
7-8	255	300

Условные обозначения

	лента перечета		привязка		граница выдела
	обследуемый участок		граница квартала		

Исполнитель работ по проведению лесопатологических обследований:

ФИО Павлов С.Ю. Подпись Телефон 8(4212)484012
 Дата составления документа 07.11.2017г.