

УТВЕРЖДАЮ:

Должность заместитель начальника
управления лесами Край. эк. упр.

Ф.И.О. А.С.С. ШИЖИНС

Дата 13.11.2018

Акт
лесопатологического обследования № 201

лесных насаждений Кербинского лесничества (лесопарка)
Хабаровского края (субъекта Российской Федерации)

Способ лесопатологического обследования: 1. Визуальный
 2. Инструментальный

Место проведения

Участковое лесничество	Урочище (дача)	Квартал (кварталы)	Выдел (выделы)	Площадь, га
<i>Херпучинское</i>		893	1	8

Лесопатологическое обследование проведено на общей площади 8.0 га.

2. Инструментальное обследование лесного участка

1. Фактическая таксационная характеристика лесного насаждения соответствует (не соответствует) (нужное подчеркнуть) таксационному описанию. Причины несоответствия:

Давность лесоустройства

Ведомость лесных участков с выявленными несоответствиями таксационным описаниям приведена в

2. Состояние насаждений: **с нарушенной устойчивостью**
с утраченной устойчивостью

причины повреждения:

стволовые вредители, дереворазрушающие грибы, некрозно-раковые заболевания

средневзвешенная для каждой породы: Е-3.8; Л-4.2; П-2.9;

средневзвешенная категория насаждения: 3.7

В том числе:

заселено (отработано) стволовыми вредителями

Вид вредителя	Порода	Встречаемость (% заселённых деревьев)	Степень заселения лесного насаждения (слабая, средняя, сильная)
<i>малый еловый черный усач</i>	<i>Е</i>	<i>12</i>	<i>слабая</i>
<i>короед продолговатый</i>	<i>Л</i>	<i>21</i>	<i>средняя</i>
<i>усач пихтовый черный большой</i>	<i>П</i>	<i>10</i>	<i>слабая</i>

Повреждено огнём

Вид пожара	Порода	Состояние корневых лап		Состояние корневой шейки		Подсушивание луба	
		процент повреждённых огнём корней	процент деревьев с данным повреждением	ожог корневой шейки по окружности (1/4; 2/4; 3/4; более 3/4)	процент деревьев с данным повреждением	по окружности (1/4; 2/4; 3/4; более 3/4)	процент деревьев с данным повреждением

Поражено болезнями

Вид болезни	Порода	Встречаемость (% поражённых деревьев)	Степень поражения лесного насаждения (слабая, средняя, сильная)
<i>рак раневой</i>	<i>Е</i>	<i>25</i>	<i>средняя</i>
<i>еловая губка</i>	<i>Е</i>	<i>15</i>	<i>слабая</i>
<i>рак ступенчатый</i>	<i>Л</i>	<i>34</i>	<i>сильная</i>
<i>рак ржавчинный</i>	<i>П</i>	<i>10</i>	<i>слабая</i>

3. Выборке подлежит 100 % деревьев,

в том числе:

ослабленных 21 % (причины назначения)

сильно ослабленных 24 % (причины назначения)

Усыхание кроны

Усыхание кроны

усыхающих

23 % (причины назначения)

стволовые вредители,
дереворазрушающие грибы,
некротико-раковые заболевания

свежего сухостоя 4 %,

в том числе:

свежего ветровала 7 %

свежего бурелома 0 %

старого ветровала 10 %

в том числе:

старого бурелома 7 %

старого сухостоя 4 %

аварийных 0 %

4. Полнота лесного насаждения после уборки деревьев, подлежащих рубке, составит

0.2

Критическая полнота для данной категории лесных насаждений составляет

0.5

5. ЗАКЛЮЧЕНИЕ

С целью предотвращения негативных процессов или снижения ущерба от их воздействия назначено:

Участковое лесничество	Урочище (дача)	Квартал	Выдел	Площадь выдела, га	Вид мероприятия	Площадь, мероприятия, га	По-рода	Запас на выдел, кбм	Крайние сроки проведения
Херпучинское		893	1	8	ССР	8	Е	936✓	4 квартал 2018 г.
							Л	704✓	
							П	200✓	
							захламленность		
		сухостой		240✓					

Ведомость перечета деревьев назначенных в рубку и абрис лесного участка прилагаются (приложение 2

6. Меры по обеспечению возобновления действие естественного возобновления путем
сохранения подроста

7. Мероприятия, необходимые для предупреждения повреждения или поражения смежных насаждений: Требуется проведение санитарно оздоровительных мероприятий.

Сведения для расчета степени повреждения:

год образования старого сухостоя Более 5 лет ;

основная причина повреждения древесины стволовые вредители,
дереворазрушающие грибы, некротико-раковые заболевания

Дата проведения обследований " 10 " 08 20 17 г.

Дата составления " 07 " 11 20 17 г.

Исполнитель работ по проведению лесопатологических обследований:

ФИО Бочарников Д.А. Подпись Бочарников

Ведомость лесных участков с выявленными несоответствиями таксационным описаниям

Источник данных	Год проведения лесорейтинга	Номер квартала	Номер выдела	Площадь выдела, га	Целевое назначение лесов	Категория защитных лесов	Номер лесопатологического выдела	Площадь выдела, га	Лесопатологического выдела, га	Таксационная характеристика										Заложено пробных площадей		
										состав	порода	возраст, лет	средняя высота, м	средний диаметр, см	тип леса	ТУМ	полнота	бонитет	запас, км/га	количество, шт.	общая площадь, га	
ТО	1996	893	1	8	Эксплуатационные	Освоенные леса				E	150	23	28	E3			0.7	3	250		1	0.41
											110	20	24									
											160	25	30									
										захламлиенность										0		
										сухостой										0		
Ф	1996	893	1	8	Эксплуатационные	Освоенные леса				E	150	21	28	E3		0.5	4	230		1	0.41	
											160	23	28									
											110	19	22									
										захламлиенность										107		
										сухостой										30		

ТО – таксационные описания
Ф - фактическая характеристика лесного насаждения

Исполнитель работ по проведению лесопатологических обследований:

ФИО Бочарников Д.А. Подпись 

Результаты проведения лесопатологических обследований лесных насаждений за

август
(месяц)

20 17 г.

Участковое лесничество
Субъект Российской Федерации

Хабаровский край

Лесничество (лесопарк)

Кербинское

Урочище (лесная дача)

1	2	3	4	5	6	7	Распределение деревьев по категориям состояния, % от запаса										30	31	32	Назначенные мероприятия						
							без признаков ослабления	ослабленные	сильно ослабленные	усыхающие	свежий сухой	старый сухой	свежий ветровал	старый ветровал	свежий бурелом	старый бурелом				вазриные деревья	вид	площадь, га				
8	9	10	11	12	13	14	15	16	17	18	19	20	21	22	23	24	25	26	27	28	29	30	31	32	33	34
893	1	8	Экспуативные	Осенние леса																	заселено стоголовыми ардистскими	12	31	32	ССР	8
	2	8																			отработано стоголовыми ардистскими	12	31	32	ССР	8
	3	8																			ардистскими	10	31	32	ССР	8
	4	8																			Обрыв корней прошлогодних лет	22	31	32	ССР	8
	5	8																			Обрыв корней прошлогодних лет	10	31	32	ССР	8
	6	8																			наличие на стволах под кроной раковых ра, язв, образований меньше 1,2 окружности ствола	4	31	32	ССР	8
	7	8																			наличие на стволах под кроной раковых ра, язв, образований меньше 1,2 окружности ствола	25	31	32	ССР	8
	8	8																			наличие на стволах под кроной раковых ра, язв, образований меньше 1,2 окружности ствола	61	31	32	ССР	8
	9	8																			наличие на стволах под кроной раковых ра, язв, образований меньше 1,2 окружности ствола	25	31	32	ССР	8
	10	8																			наличие на стволах под кроной раковых ра, язв, образований меньше 1,2 окружности ствола	15	31	32	ССР	8
	11	8																			наличие на стволах под кроной раковых ра, язв, образований меньше 1,2 окружности ствола	25	31	32	ССР	8
	12	8																			наличие на стволах под кроной раковых ра, язв, образований меньше 1,2 окружности ствола	25	31	32	ССР	8
	13	8																			наличие на стволах под кроной раковых ра, язв, образований меньше 1,2 окружности ствола	25	31	32	ССР	8
	14	8																			наличие на стволах под кроной раковых ра, язв, образований меньше 1,2 окружности ствола	25	31	32	ССР	8
	15	8																			наличие на стволах под кроной раковых ра, язв, образований меньше 1,2 окружности ствола	25	31	32	ССР	8
	16	8																			наличие на стволах под кроной раковых ра, язв, образований меньше 1,2 окружности ствола	25	31	32	ССР	8
	17	8																			наличие на стволах под кроной раковых ра, язв, образований меньше 1,2 окружности ствола	25	31	32	ССР	8
	18	8																			наличие на стволах под кроной раковых ра, язв, образований меньше 1,2 окружности ствола	25	31	32	ССР	8
	19	8																			наличие на стволах под кроной раковых ра, язв, образований меньше 1,2 окружности ствола	25	31	32	ССР	8
	20	8																			наличие на стволах под кроной раковых ра, язв, образований меньше 1,2 окружности ствола	25	31	32	ССР	8
	21	8																			наличие на стволах под кроной раковых ра, язв, образований меньше 1,2 окружности ствола	25	31	32	ССР	8
	22	8																			наличие на стволах под кроной раковых ра, язв, образований меньше 1,2 окружности ствола	25	31	32	ССР	8
	23	8																			наличие на стволах под кроной раковых ра, язв, образований меньше 1,2 окружности ствола	25	31	32	ССР	8
	24	8																			наличие на стволах под кроной раковых ра, язв, образований меньше 1,2 окружности ствола	25	31	32	ССР	8
	25	8																			наличие на стволах под кроной раковых ра, язв, образований меньше 1,2 окружности ствола	25	31	32	ССР	8
	26	8																			наличие на стволах под кроной раковых ра, язв, образований меньше 1,2 окружности ствола	25	31	32	ССР	8
	27	8																			наличие на стволах под кроной раковых ра, язв, образований меньше 1,2 окружности ствола	25	31	32	ССР	8
	28	8																			наличие на стволах под кроной раковых ра, язв, образований меньше 1,2 окружности ствола	25	31	32	ССР	8
	29	8																			наличие на стволах под кроной раковых ра, язв, образований меньше 1,2 окружности ствола	25	31	32	ССР	8
	30	8																			наличие на стволах под кроной раковых ра, язв, образований меньше 1,2 окружности ствола	25	31	32	ССР	8
	31	8																			наличие на стволах под кроной раковых ра, язв, образований меньше 1,2 окружности ствола	25	31	32	ССР	8
	32	8																			наличие на стволах под кроной раковых ра, язв, образований меньше 1,2 окружности ствола	25	31	32	ССР	8
	33	8																			наличие на стволах под кроной раковых ра, язв, образований меньше 1,2 окружности ствола	25	31	32	ССР	8
	34	8																			наличие на стволах под кроной раковых ра, язв, образований меньше 1,2 окружности ствола	25	31	32	ССР	8

Показатели, не соответствующие таксационному описанию отмечаются (**)

Исполнитель работ по проведению лесопатологических обследований:

Бончариков Д.А.

Подпись

Дата составления документа

20 17 г.

07 "

11

8(4212)484012

Телефон

8(4212)484012

Ведомость перечета деревьев назначенных в рубку

ВРЕМЕННАЯ ПРОБНАЯ ПЛОЩАДЬ № 1

Субъект Российской Федерации Хабаровский край

Лесничество (лесопарк) Херпучинское участковое лесничество

Квартал 893 Выдел 1 Площадь 8 га,

Номер очага вредных организмов _____ Размер пробной площади 0.41 га

Таксационная характеристика:

Тип леса ЕЗ Состав 5ЕЗЛЗП Возраст 150 Бонитет 4

Полнота 0.6 Запас на га 235 / 137 Возобновление 9П1Е 1.5 т.шт/га

Время и причина ослабления лесного насаждения стволовые вредители,
дереворазрушающие грибы,
некрозно-раковые заболевания

Тип очага вредных организмов: эпизодический, хронический (подчеркнуть)

Фаза развития очага вредных организмов: начальная, нарастания численности, собственно вспышка, кризис (подчеркнуть)

Состояние лесного насаждения, намечаемые мероприятия _____
Насаждение усыхающее
требуется сплошная санитарная рубка

Исполнитель работ по проведению лесопатологических обследований:

ФИО Бочарников Д.А. Подпись Бочарников

Дата составления документа " 07 " 11 20 17 г. Телефон 8 (4212) 484012

ВЕДОМОСТЬ ПЕРЕЧЕТА ДЕРЕВЬЕВ

Порода:

Ель

Ступени толщины см	Количество деревьев по категориям состояния, шт.															Всего деревьев по ступеням толщины			
	I	II	III	IV		V		VI			ветровал, бурелом			аварийные деревья			шт.	в т.ч. подлежат рубке, %	
				НЗ	З	НЗ	З	НЗ	З	О	НЗ	З	О	НЗ	З	О			
8																			
12					1													1	100
16			1	1	1													4	100
20		2	1		1													9	89
24		1	2		1													11	73
28		8	8	5	4	2												14	79
32		7	3	5	3	2												42	62
36		2	2		2					3								20	43
40																		9	56
44											1							1	100
48																			
52																			
56																			
60																			
64																			
68																			
72																			
Итого, %		18	15	10	12	4			3		4	26		8				111	

Примечание: НЗ - незаселенное, З - заселенное, О - отработанное вредителями.

ВЕДОМОСТЬ ПЕРЕЧЕТА ДЕРЕВЬЕВ

Порода:

Лиственница

Ступени толщины см	Количество деревьев по категориям состояния, шт.															Всего деревьев по ступеням толщины				
	I	II	III	IV		V		VI			ветровал, бурелом			аварийные деревья			шт.	в т.ч. подлежат рубке, %		
				НЗ	З	НЗ	З	НЗ	З	О	НЗ	З	О	НЗ	З	О				
8																				
12			4		1														5	20
16		3			1														4	14
20			5																7	29
24		3	2	5	7							1		1					17	60
28			6																6	
32			1		2														3	80
36			1		2														6	83
40			1																1	
44																			4	100
48																			7	100
52			1																1	
56																				
60																				
64																				
68																				
72																				
Итого, %		10	34	8	21							2		25				61		

Примечание: НЗ - незаселенное, З - заселенное, О - отработанное вредителями.

ВЕДОМОСТЬ ПЕРЕЧЕТА ДЕРЕВЬЕВ

Порода:

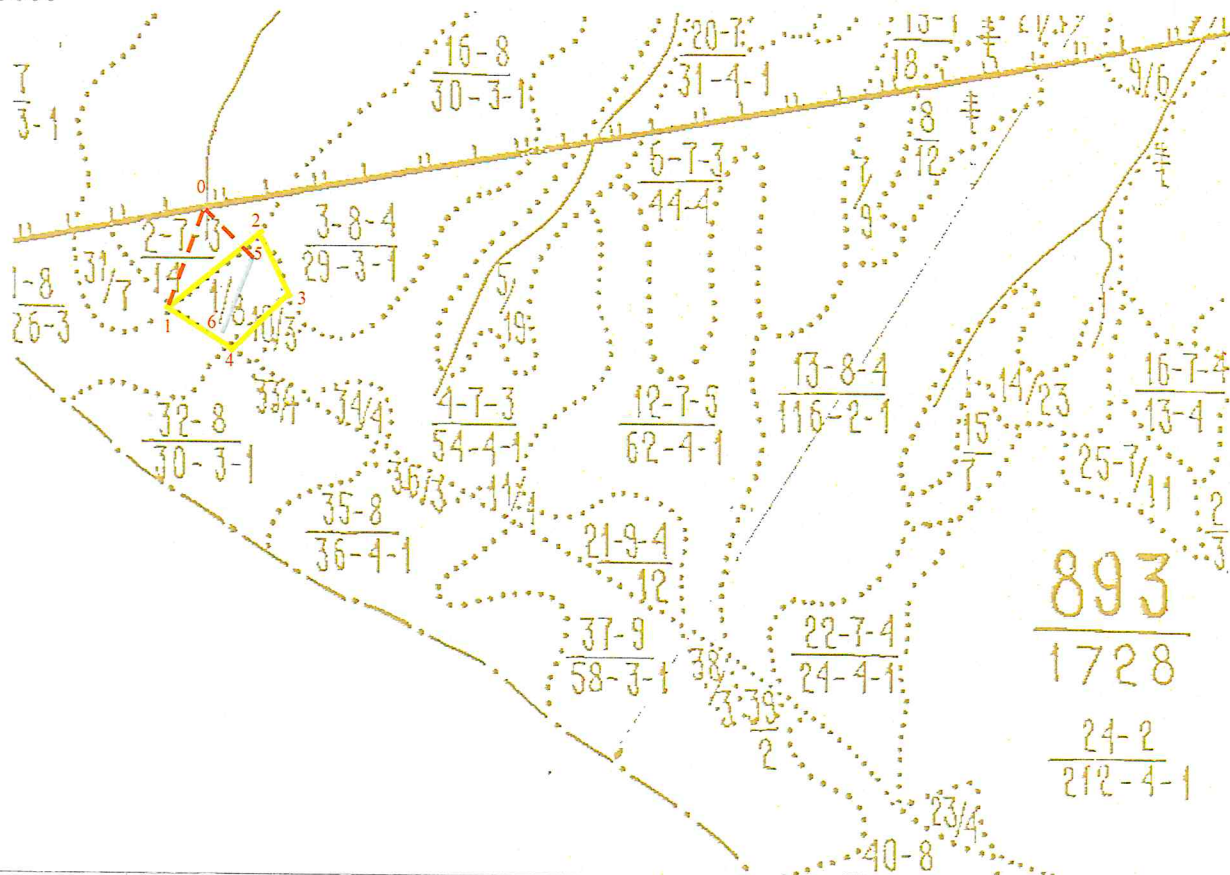
Пихта

Ступени толщины см	Количество деревьев по категориям состояния, шт.															Всего деревьев по ступеням толщины			
	I	II	III	IV		V		VI			ветровал, бурелом			аварийные деревья			шт.	в т.ч. подлежат рубке, %	
				НЗ	З	НЗ	З	НЗ	З	О	НЗ	З	О	НЗ	З	О			
8																			
12		3	3		4								5					15	60
16		5	4		4													13	31
20				7		7				3								17	100
24		6	6															12	
28		6	5															11	
32		6	5															11	
36																			
40																			
44																			
48																			
52																			
56																			
60																			
64																			
68																			
72																			
Итого, %		33	29	9	10	9				4	6							79	

Примечание: НЗ - незаселенное, З - заселенное, О - отработанное вредителями.

Абрис участка

М 1:25000



893
1728
24-2
212-4-1

Номер выдела	Ленты (круговой площадки) перечёта				
	№ ленты (площадки)	длина, м	ширина, м	радиус, м	площадь, га
1	1	270	15		0.41

Номера точек	Координаты		Азимут линий	Длина, м
	Е	Н		
0	137° 35' 42.2147" E	52° 16' 55.2477"	200	348
1	137° 35' 48.3877"	52° 16' 46.2964"	50	409
2	137° 36' 4.9215"	52° 16' 54.8124"	153	226
3	137° 36' 10.2929"	52° 16' 48.2948"	224	272
4	137° 36' 0.0745"	52° 16' 42.1087"	301	264

Экспликация ленты перечёта

Направление	Азимут	Длина, м
0-5	135	225
5-6	201	270

Условные обозначения

	- лента перечёта		- привязка		- граница выдела
	- обследуемый участок		- граница квартала		

Исполнитель работ по проведению лесопатологических обследований:

ФИО Бочарников Д.А.

Подпись Бочарников Д.А.

Дата составления документа 07.11.2017г.

Телефон _____