

УТВЕРЖДАЮ:

Должность заместитель начальника  
Управления лесами Хабаровского края

Ф.И.О. А.С.С. Милехин

Дата 13.11.2014



**Акт**  
**лесопатологического обследования № 200**

лесных насаждений Кербинское лесничества (лесопарка)  
Хабаровского края (субъекта Российской Федерации)

Способ лесопатологического обследования: 1. Визуальный   
 2. Инструментальный

**Место проведения**

Участковое лесничество	Урочище (дача)	Квартал (кварталы)	Выдел (выделы)	Площадь, га
<i>Херпучинское</i>		890	6	23

Лесопатологическое обследование проведено на общей площади 23.0 га.

## 2. Инструментальное обследование лесного участка

1. Фактическая таксационная характеристика лесного насаждения соответствует (не соответствует) (нужное подчеркнуть) таксационному описанию. Причины несоответствия:

Давность лесоустройства

Ведомость лесных участков с выявленными несоответствиями таксационным описаниям приведена в

2. Состояние насаждений: с нарушенной устойчивостью   
с утраченной устойчивостью

причины повреждения:

стволовые вредители, дереворазрушающие грибы

средневзвешенная для каждой породы: Л-3.5; Е-3.8; П-3.4;

средневзвешенная категория насаждения: 3.5

В том числе:

заселено (отработано) стволовыми вредителями

Вид вредителя	Порода	Встречаемость (% отработано деревьев)	Степень отработаного лесного насаждения (слабая, средняя, сильная)
<i>Короед продолговатый</i>	<i>Л</i>	<i>33</i>	<i>сильная</i>
<i>Усач еловый черный малый</i>	<i>Е</i>	<i>37</i>	<i>сильная</i>
<i>Усач пихтовый черный большой</i>	<i>П</i>	<i>24</i>	<i>средняя</i>

Повреждено огнём

Вид пожара	Порода	Состояние корневых лап		Состояние корневой шейки		Подсушивание луба	
		процент повреждённых огнём корней	процент деревьев с данным повреждением	ожог корневой шейки по окружности (1/4; 2/4; 3/4; более 3/4)	процент деревьев с данным повреждением	по окружности (1/4; 2/4; 3/4; более 3/4)	процент деревьев с данным повреждением

Поражено болезнями

Вид болезни	Порода	Встречаемость (% поражённых деревьев)	Степень поражения лесного насаждения (слабая, средняя, сильная)
<i>Рак раневой</i>	<i>Л</i>	<i>30</i>	<i>средняя</i>
<i>Трутовик окаймленный</i>	<i>Л</i>	<i>10</i>	<i>слабая</i>
<i>Трутовик окаймленный</i>	<i>Е</i>	<i>10</i>	<i>слабая</i>
<i>Рак ржавчинный пихты</i>	<i>Е</i>	<i>21</i>	<i>средняя</i>

3. Выборке подлежит 91 % деревьев,

в том числе:

ослабленных 15 % (причины назначения)

сильно ослабленных 20 % (причины назначения)

Усыхание кроны

Усыхание кроны

усыхающих 24 % (причины назначения)

стволовые вредители,  
дереворазрушающие грибы

свежего сухостоя 0 %,

в том числе:

свежего ветровала 0 %

свежего бурелома 0 %

старого ветровала 19 %

в том числе:

старого бурелома 0 %

старого сухостоя 13 %

аварийных 0 %

4. Полнота лесного насаждения после уборки деревьев, подлежащих рубке, составит 0.2  
Критическая полнота для данной категории 0.5

### 5. ЗАКЛЮЧЕНИЕ

С целью предотвращения негативных процессов или снижения ущерба от их воздействия назначено:

Участковое лесничество	Урочище (дача)	Квартал	Выдел	Площадь выдела, га	Вид мероприятия	Площадь, мероприятия, га	По-рода	Запас на выдел, кбм	Крайние сроки проведения
Херпучинское		890	6	23	ССР	23	Л	2829	4 квартал 2018 г.
							Е	1104	
							П	759	
							захламленность		
сухостой		989							

Ведомость перечета деревьев назначенных в рубку и абрис лесного участка прилагаются (приложение 2)

6. Меры по обеспечению возобновления содействие естественного возобновления путем сохранения подроста

7. Мероприятия, необходимые для предупреждения повреждения или поражения смежных насаждений: Требуется проведение санитарно оздоровительных мероприятий.

Сведения для расчета степени повреждения:

год образования старого сухостоя Более 5 лет ;

основная причина повреждения древесины стволовые вредители,  
дереворазрушающие грибы

Дата проведения обследований " 11 " 08 20 17 г.

Дата составления " 07 " 11 20 17 г.

Исполнитель работ по проведению лесопатологических обследований:

ФИО Бочарников Д.А. Подпись Бочарников Д.А.



**Ведомость лесных участков с выявленными несоответствиями таксационным описаниям**

Источник данных	Год проведения лесоустройства	Номер квартала	Номер выдела	Площадь выдела, га	Целевое назначение лесов	Защитные	Защитные полосы вдоль нерестовых рек	Категория защитных лесов	Номер лесопатологического выдела	Площадь лесопатологического выдела, га	Таксационная характеристика										Заложено пробных площадей			
											возраст, лет	средняя высота, м	средний диаметр, см	тип леса	ТУМ	полнота	бонитет	запас, км/га	количество, шт.	общая площадь, га				
ТО	1996	890	6	23							4Е4Л2П	Е	150	23	28	ЛЗМ		0.8	3	310			1	0.69
												Л	170	25	30									
												П	110	20	24									
												захламенность										0	0	
												сухостой										0	0	
Ф											6Л2Е2П	Л	170	25	30	ЛЗМ	0.4	3	204			1	0.69	
												Е	150	23	28									
												П	110	20	24									
												захламенность										33	43	
												сухостой										33	43	

ТО – таксационные описания  
Ф – фактическая характеристика лесного насаждения

Исполнитель работ по проведению лесопатологических обследований:

ФИО Бочарников Подпись Бочарников

## Ведомость перечета деревьев назначенных в рубку

ВРЕМЕННАЯ ПРОБНАЯ ПЛОЩАДЬ № 1

Субъект Российской Федерации Хабаровский край

Лесничество (лесопарк) Херпучинское участковое лесничество

Квартал 890 Выдел 6 Площадь 23 га,

Номер очага вредных организмов \_\_\_\_\_ Размер пробной площади 0.69 га

Таксационная характеристика:

Тип леса ЛЗМ Состав БЛ2Е2П Возраст 170 Бонитет 3

Полнота 0.4 Запас на га 196 / 76 Возобновление 6П4Е 3 т.шт/га

Время и причина ослабления лесного насаждения стволовые вредители,  
дереворазрушающие грибы

Тип очага вредных организмов: эпизодический, хронический (подчеркнуть)

Фаза развития очага вредных организмов: начальная, нарастания численности, собственно вспышка, кризис (подчеркнуть)

Состояние лесного насаждения, намечаемые мероприятия \_\_\_\_\_  
Насаждение сильно ослабленно  
требуется сплошная санитарная рубка

Исполнитель работ по проведению лесопатологических обследований:

ФИО Бочарников Д.А. Подпись Бочарников  
Дата составления документа " 07 " 11 20 17 г. Телефон 8 (4212) 484012

ВЕДОМОСТЬ ПЕРЕЧЕТА ДЕРЕВЬЕВ

Порода:

Лиственница

Ступени толщины см	Количество деревьев по категориям состояния, шт.															Всего деревьев по ступеням толщины					
	I	II	III	IV		V		VI			ветровал, бурелом			аварийные деревья			шт.	в т.ч. подлежат рубке, %			
				НЗ	З	НЗ	З	НЗ	З	О	НЗ	З	О	НЗ	З	О					
8																					
12		1	1	1																	
16		2	1	2														4	50		
20		1	2	1														9	67		
24		1	2	2														9	67		
28	1	2	4	6														10	70		
32	1	1	3	5														16	56		
36	1	1																14	64		
40		2	3	5														6	67		
44			3															15	67		
48																		3			
52		5	2																		
56				1														8	13		
60			1	1														1	100		
64																		2	50		
68																					
72																					
Итого, %	3	16	23	25														14	19	97	

Примечание: НЗ - незаселенное, З - заселенное, О - отработанное вредителями.

ВЕДОМОСТЬ ПЕРЕЧЕТА ДЕРЕВЬЕВ

Порода:

Ель

Ступени толщины см	Количество деревьев по категориям состояния, шт.															Всего деревьев по ступеням толщины						
	I	II	III	IV		V		VI			ветровал, бурелом			аварийные деревья			шт.	в т.ч. подлежат рубке, %				
				НЗ	З	НЗ	З	НЗ	З	О	НЗ	З	О	НЗ	З	О						
8																						
12	2		1	1																		
16	1	2		1															4	25		
20	1	2	1	1															8	63		
24	2		2	2															11	64		
28	1	2		4															10	60		
32	1	3	1	2															10	70		
36			2																8	38		
40				1															4	50		
44				1															1	100		
48																			1	100		
52																			2	100		
56			1	1																		
60																			2	50		
64																			1	100		
68																						
72																						
Итого, %	12	15	13	23															13	24	62	

Примечание: НЗ - незаселенное, З - заселенное, О - отработанное вредителями.

ВЕДОМОСТЬ ПЕРЕЧЕТА ДЕРЕВЬЕВ

Порода:

Пихта

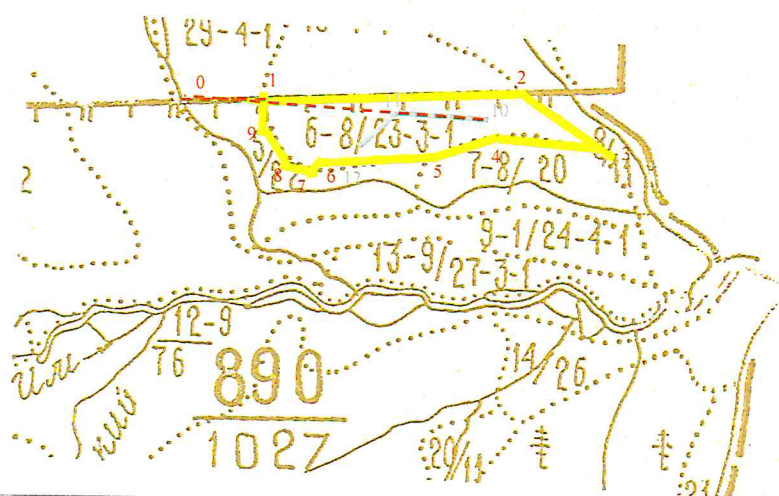
Степени толщины см	Количество деревьев по категориям состояния, шт.															Всего деревьев по ступеням толщины			
	I	II	III	IV		V		VI			ветровал, бурелом			аварийные деревья			шт.	в т.ч. подлежат рубке, %	
				НЗ	З	НЗ	З	НЗ	З	О	НЗ	З	О	НЗ	З	О			
8	1																	1	
12				1												3		4	100
16	1	1	1	1						1								5	40
20	2	2	1	1						1						2		9	44
24		3	3	2												1		9	33
28			4	3						3								10	60
32	1	1	2	3											1			8	50
36	1	1	1	2						1								6	50
40			1															1	
44				1														1	
48																		1	100
52																			
56																			
60																			
64																			
68																			
72																			
Итого, %	11	15	24	26						11						13		54	

Примечание: НЗ - незаселенное, З - заселенное, О - отработанное вредителями.



Абрис участка

M 1:25000



Номер выдела	Ленты (круговой площадки) перечёта				
	№ ленты (площадки)	длина, м	ширина, м	радиус, м	площадь, га
6	1	460	15		0.69

Номера точек	Координаты		Азимут линий	Длина, м
	E	N		
0	137° 45' 7.1678"	52° 19' 10.5222"	89	313
1	137° 45' 27.1610"	52° 19' 10.8178"	88	881
2	137° 46' 13.6726"	52° 19' 11.6837"	124	360
3	137° 46' 29.4170"	52° 19' 5.1319"	275	335
4	137° 46' 11.8110"	52° 19' 6.1133"	252	225
5	137° 46' 0.4681"	52° 19' 3.9486"	267	392
6	137° 45' 39.8604"	52° 19' 2.6498"	222	75
7	137° 45' 36.7722"	52° 19' 1.1201"	283	128
8	137° 45' 30.1627"	52° 19' 1.9859"	328	136
9	137° 45' 26.3817"	52° 19' 5.7380"	3	143

Экспликация ленты перечёта

Направление	Азимут	Длина, м
0-10	94	993
10-11	274	300
11-12	252	160

Условные обозначения

	- лента перечёта		- привязка		- граница выдела
	- обследуемый участок		- граница квартала		

Исполнитель работ по проведению лесопатологических обследований:

ФИО Бочарников Д.А. Подпись Бочарников Д.А.  
 Дата составления документа 07.11.2017г Телефон \_\_\_\_\_