

УТВЕРЖДАЮ:

Должность заместитель начальника
Управлений лесами Управления Кав. кр.
Ф.И.О А.С.С. Мельник
Дата 13.11.2017



Акт
лесопатологического обследования № 199

лесных насаждений Кербинского лесничества (лесопарка)
Хабаровского края (субъекта Российской Федерации)

Способ лесопатологического обследования: 1. Визуальный
2. Инструментальный

Место проведения

Участковое лесничество	Урочище (дача)	Квартал (кварталы)	Выдел (выделы)	Площадь, га
<i>Кербинское</i>		276	37	44

Лесопатологическое обследование проведено на общей площади 38.0 га.

2. Инструментальное обследование лесного участка

1. Фактическая таксационная характеристика лесного насаждения соответствует (не соответствует) (нужное подчеркнуть) таксационному описанию. Причины несоответствия:

Давность лесоустройства

Ведомость лесных участков с выявленными несоответствиями таксационным описаниям приведена в

2. Состояние насаждений: **с нарушенной устойчивостью**
с утраченной устойчивостью

причины повреждения:

деревоуничтожающие грибы, стволовые вредители, некрозно-раковые заболевания

средневзвешенная для каждой породы: Е-3.8; Л-3.6;

средневзвешенная категория насаждения: 3.7

В том числе:

заселено (отработано) стволовыми вредителями

Вид вредителя	Порода	Встречаемость (% заселённых деревьев)	Степень заселения лесного насаждения (слабая, средняя, сильная)
<i>усач еловый малый чёрный</i>	<i>Е</i>	<i>13 (15)</i>	<i>слабая</i>
<i>короед продолговатый</i>	<i>Л</i>	<i>12 (20)</i>	<i>слабая</i>

Повреждено огнём

Вид пожара	Порода	Состояние корневых лап		Состояние корневой шейки		Подсушивание луба	
		процент повреждённых огнём корней	процент деревьев с данным повреждением	ожог корневой шейки по окружности (1/4; 2/4; 3/4; более 3/4)	процент деревьев с данным повреждением	по окружности (1/4; 2/4; 3/4; более 3/4)	процент деревьев с данным повреждением

Поражено болезнями

Вид болезни	Порода	Встречаемость (% поражённых деревьев)	Степень поражения лесного насаждения (слабая, средняя, сильная)
<i>губка еловая</i>	<i>Е</i>	<i>25</i>	<i>средняя</i>
<i>рак раневой</i>	<i>Е</i>	<i>30</i>	<i>средняя</i>
<i>губка лиственничная</i>	<i>Л</i>	<i>15</i>	<i>слабая</i>
<i>рак ступенчатый</i>	<i>Л</i>	<i>25</i>	<i>средняя</i>

3. Выборке подлежит 100 % деревьев,

в том числе:

ослабленных 18 % (причины назначения)

сильно ослабленных 23 % (причины назначения)

усыхающих 32 % (причины назначения)

Усыхание кроны

Усыхание кроны

деревоуничтожающие грибы,

стволовые вредители,

некрозно-раковые заболевания

2. Инструментальное обследование лесного участка

1. Фактическая таксационная характеристика лесного насаждения соответствует (не соответствует)
(нужное подчеркнуть) таксационному описанию. Причины несоответствия:

неточность лесоустройства

Ведомость лесных участков с выявленными несоответствиями таксационным описаниям приведена в

2. Состояние насаждений: **с нарушенной устойчивостью**
с утраченной устойчивостью

причины повреждения:

Некрозно-раковые заболевания дереворазрушающие грибы, стволовые вредители

средневзвешенная для каждой породы: Е-2.9; П-3; Т-3; ББ-3;

средневзвешенная категория насаждения: 3

В том числе:

заселено (отработано) стволовыми вредителями

Вид вредителя	Порода	Встречаемость (% заселённых деревьев)	Степень заселения лесного насаждения (слабая, средняя, сильная)
<i>малый еловый черный усач</i>	<i>Е</i>	<i>13</i>	<i>слабая</i>
<i>большой пихтовый черный усач</i>	<i>П</i>	<i>4</i>	

Повреждено огнём

Вид пожара	Порода	Состояние корневых лап		Состояние корневой шейки		Подсушивание луба	
		процент повреждённых огнём корней	процент деревьев с данным повреждением	ожог корневой шейки по окружности (1/4; 2/4; 3/4; более 3/4)	процент деревьев с данным повреждением	по окружности (1/4; 2/4; 3/4; более 3/4)	процент деревьев с данным повреждением

Поражено болезнями

Вид болезни	Порода	Встречаемость (% поражённых деревьев)	Степень поражения лесного насаждения (слабая, средняя, сильная)
<i>рак раневой</i>	<i>Е</i>	<i>15</i>	<i>слабая</i>
<i>еловая губка</i>	<i>Е</i>	<i>50</i>	<i>сильная</i>
<i>рак ржавчинный</i>	<i>П</i>	<i>20</i>	<i>слабая</i>
<i>настоящий трутовик</i>	<i>Т</i>	<i>23</i>	<i>средняя</i>
<i>настоящий трутовик</i>	<i>ББ</i>	<i>6</i>	

3. Выборке подлежит 89 % деревьев,

в том числе:

ослабленных 20 % (причины назначения)

сильно ослабленных 37 % (причины назначения)

усыхающих 23 % (причины назначения)

Усыхание кроны

Усыхание кроны

Некрозно-раковые заболевания

дереворазрушающие грибы,

стволовые вредители

свежего сухостоя 3 %,

в том числе:

свежего ветровала	<u>0</u>	%
свежего бурелома	<u>0</u>	%
старого ветровала	<u>0</u>	%
в том числе:		
старого бурелома	<u>0</u>	%
старого сухостоя	<u>6</u>	%
аварийных	<u>0</u>	%

4. Полнота лесного насаждения после уборки деревьев, подлежащих рубке, составит 0.4
Критическая полнота для данной категории лесных насаждений составляет 0.5

5. ЗАКЛЮЧЕНИЕ

С целью предотвращения негативных процессов или снижения ущерба от их воздействия назначено:

Участковое лесничество	Урочище (дача)	Квартал	Выдел	Площадь выдела, га	Вид мероприятия	Площадь, мероприятия, га	Порода	Запас на выдел, кубм	Крайние сроки проведения
Кербинское		276	37	44	ССР	38	Е	3078	4 квартал 2018 г.
							П	1254	
							Т	1178	
							ББ	190	
							захламленность		
сухостой		380							

Ведомость перечета деревьев назначенных в рубку и абрис лесного участка прилагаются (приложение 2)

6. Меры по обеспечению возобновления содействие естественного возобновления путем сохранения подроста

7. Мероприятия, необходимые для предупреждения повреждения или поражения смежных насаждений: Требуется проведение санитарно оздоровительных мероприятий.

Сведения для расчета степени повреждения:

год образования старого сухостоя Более 5 лет ;

основная причина повреждения древесины Некрозно-раковые заболевания
дереворазрушающие грибы, стволовые вредители

Дата проведения обследований " 15 " 07 20 17 г.

Дата составления " 07 " 01 20 17 г.

Исполнитель работ по проведению лесопатологических обследований:

ФИО Павлов С.Ю. Подпись 

Ведомость лесных участков с выявленными несоответствиями таксационным описаниям

Источник данных	Год проведения лесосурьейства	Номер квартала	Номер выдела	Площадь выдела, га	Целевое назначение лесов	Категория защитных лесов	Номер лесопатологического выдела	Площадь лесопатологического выдела, га	Таксационная характеристика											Заложено пробных площадей	
									состав	порода	возраст, лет	средняя высота, м	средний диаметр, см	тип леса	ТУМ	полнота	бонитет	запас, км/га	количество, шт.	общая площадь, га	
ТО	2008	276	37	44	запрет. полосу вдоль нерест. рек	нерестохранильные полосы лесов	37	38	3ЛЕ2Е2ББ2Т1ОС	Л	130	22	24	ЛК			0.7	3	230	1	1.32
										Е	110	18	22								
										ББ	90	18	22								
										Т	90	24	44								
										ОС	80	20	26								
захламенность											40										
Ф	2008	276	37	44	запрет. полосу вдоль нерест. рек	нерестохранильные полосы лесов	37	38	5Е2П2Т1ББ	Е	120	18	24	ЕМЗ		0.5	4	150	1	1.32	
										П	90	14	16								
										Т	100	19	40								
										ББ	80	17	20								
										захламенность											0
сухостой											30										
сухостой											10										

ТО – таксационные описания
Ф - фактическая характеристика лесного насаждения

Исполнитель работ по проведению лесопатологических обследований:

Ф.И.О. Павлов С.Ю. Подпись



Ведомость перечета деревьев назначенных в рубку

ВРЕМЕННАЯ ПРОБНАЯ ПЛОЩАДЬ № 1

Субъект Российской Федерации Хабаровский край

Лесничество (лесопарк) Кербинское участковое лесничество

Квартал 276 Выдел 37 Площадь 38 га,

Номер очага вредных организмов _____ Размер пробной площади 1.32 га

Таксационная характеристика:

Тип леса ЕМЗ Состав 5Е1ПЗТ1ББ Возраст 120 Бонитет 4

Полнота 0.5 Запас на га 165 / 10 Возобновление 8ЕЗП 1 т.шт/га

Время и причина ослабления лесного насаждения Некрозно-раковые заболевания
деревоуничтожающие грибы,
стволовые вредители


Тип очага вредных организмов: эпизодический, хронический (подчеркнуть)

Фаза развития очага вредных организмов: начальная, нарастания численности, собственно вспышка, кризис (подчеркнуть)

Состояние лесного насаждения, намечаемые мероприятия _____

Насаждение сильно ослабленно
требуется сплошная санитарная рубка

Исполнитель работ по проведению лесопатологических обследований:

ФИО Павлов С.Ю. Подпись 

Дата составления документа " 07. " 11 20 17 г. Телефон 8 (4212) 484012

ВЕДОМОСТЬ ПЕРЕЧЕТА ДЕРЕВЬЕВ

Порода:

Тополь

Ступени толщины см	Количество деревьев по категориям состояния, шт.															Всего деревьев по ступеням толщины		
	I	II	III	IV		V		VI			ветровал, бурелом			аварийные деревья			шт.	в т.ч. подлежат рубке, %
				НЗ	З	НЗ	З	НЗ	З	О	НЗ	З	О	НЗ	З	О		
8																		
12																		
16																		
20			1															1
24			2	1														3
28		1	1	1														3
32		1	2															3
36				2														2
40		2	2	2														6
44			4															4
48			2	1														3
52		1	1	1														3
56		1	1															2
60																		
64																		
68																		
72																		
Итого, %		20	53	27														30

Примечание: НЗ - незаселенное, З - заселенное, О - отработанное вредителями.

ВЕДОМОСТЬ ПЕРЕЧЕТА ДЕРЕВЬЕВ

Порода:

Береза белая

Ступени толщины см	Количество деревьев по категориям состояния, шт.															Всего деревьев по ступеням толщины		
	I	II	III	IV		V		VI			ветровал, бурелом			аварийные деревья			шт.	в т.ч. подлежат рубке, %
				НЗ	З	НЗ	З	НЗ	З	О	НЗ	З	О	НЗ	З	О		
8				1														1
12			2	3														5
16	1	5	8	9														23
20	1	2	5	6														14
24		1	5	4														10
28	1	1	4	3														9
32	1	1	2	1														5
36			5															5
40																		
44																		
48																		
52																		
56																		
60																		
64																		
68																		
72																		
Итого, %	5	14	43	38														72

Примечание: НЗ - незаселенное, З - заселенное, О - отработанное вредителями.

ВЕДОМОСТЬ ПЕРЕЧЕТА ДЕРЕВЬЕВ

Порода:

Ель

Ступени толщины см	Количество деревьев по категориям состояния, шт.																Всего деревьев по ступеням толщины		
	I	II	III	IV		V		VI			ветровал, бурелом			аварийные деревья			шт.	в т.ч. подлежат рубке, %	
				НЗ	З	НЗ	З	НЗ	З	О	НЗ	З	О	НЗ	З	О			
8	1	2		1				4	2									10	70
12	3	4	1	3		1		5	2									19	58
16	9	19	9	4		2		2										45	18
20	3	2	13	4		1		3										26	31
24		1	7	3	1													12	33
28	2	1	6	1	2	2												14	36
32	1	5	7	2	2			1										18	28
36	1	9	5	1	7	1		1	1									26	42
40	9	7	3	2	7	1			1									30	37
44	1	1	3	1	1													7	29
48						1												1	100
52																			
56																			
60																			
64																			
68																			
72																			
Итого, %	14	25	25	11	10	4		8	3									208	

Примечание: НЗ - незаселенное, З - заселенное, О - отработанное вредителями.

ВЕДОМОСТЬ ПЕРЕЧЕТА ДЕРЕВЬЕВ

Порода:

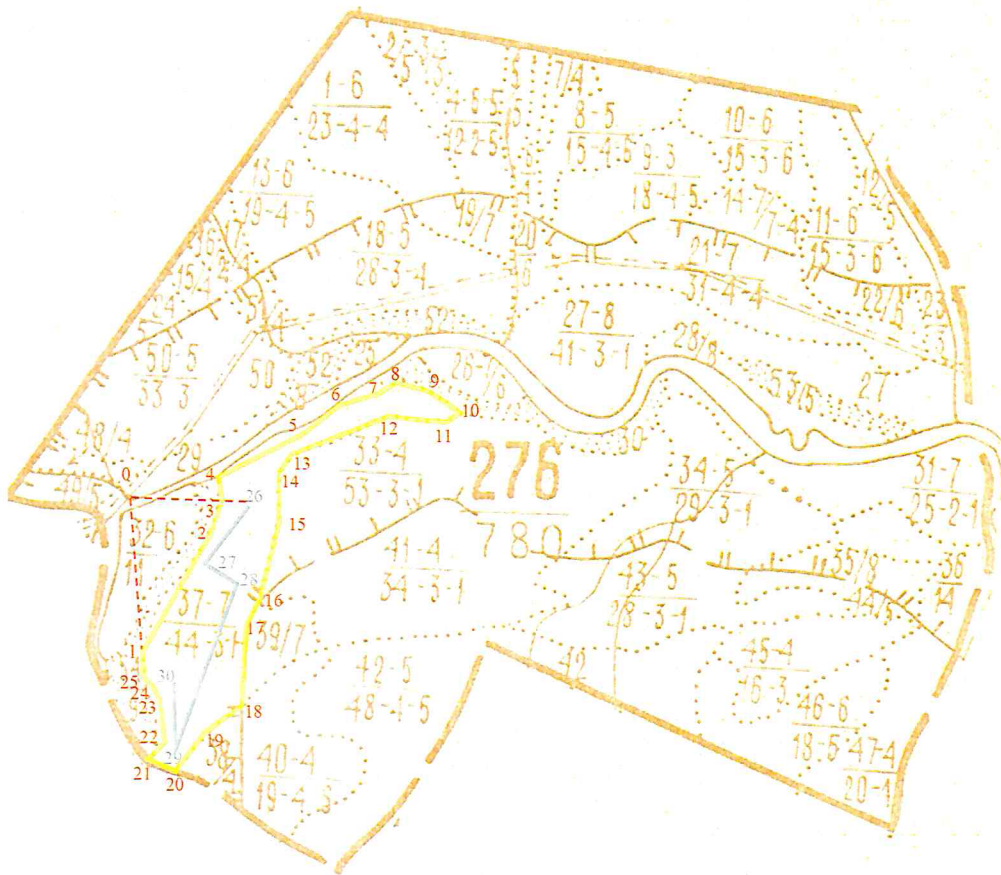
Пихта

Ступени толщины см	Количество деревьев по категориям состояния, шт.																Всего деревьев по ступеням толщины		
	I	II	III	IV		V		VI			ветровал, бурелом			аварийные деревья			шт.	в т.ч. подлежат рубке, %	
				НЗ	З	НЗ	З	НЗ	З	О	НЗ	З	О	НЗ	З	О			
8	5	5	13	2				1										26	12
12	5	5	15	9	1	1	1	1										38	34
16	4	6	17	8	1	1		1										38	29
20	1	6	8	2			1	1										19	21
24		3	13															16	
28			2	1	2													5	60
32																			
36																			
40																			
44																			
48																			
52																			
56																			
60																			
64																			
68																			
72																			
Итого, %	11	18	48	15	3	1	1	3										142	

Примечание: НЗ - незаселенное, З - заселенное, О - отработанное вредителями.

Абрис участка

M 1:25000






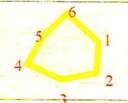

Номер выдела	Ленты (круговой площадки) перечёта				
	№ ленты (площадки)	длина, м	ширина, м	радиус, м	площадь, га
37	1	1320	10		1,32

Номера точек	Координаты		Азимут линий	Длина, м
	N	E		
0	134° 49' 47.2839"	52° 16' 17.2965"	169°	508
1	134° 49' 52.6159"	52° 16' 1.2000"	35°	416
2	134° 50' 5.0907"	52° 16' 12.2663"	14°	148
3	134° 50' 6.9351"	52° 16' 16.9164"	349°	91
4	134° 50' 6.0408"	52° 16' 19.8228"	62°	315
5	134° 50' 20.7313"	52° 16' 24.5623"	38°	222
6	134° 50' 27.9053"	52° 16' 30.2408"	87°	160
7	134° 50' 36.3559"	52° 16' 30.5090"	50°	88
8	134° 50' 39.9106"	52° 16' 32.3199"	105°	102
9	134° 50' 45.0749"	52° 16' 31.4480"	122°	156
10	134° 50' 52.0500"	52° 16' 28.7653"	212°	54
11	134° 50' 50.5745"	52° 16' 27.2897"	275°	239
12	134° 50' 38.0327"	52° 16' 27.8934"	245°	370
13	134° 50' 20.3265"	52° 16' 22.8632"	217°	96
14	134° 50' 17.2413"	52° 16' 20.3817"	182°	265
15	134° 50' 16.8389"	52° 16' 11.7969"	190°	223
16	134° 50' 14.7398"	52° 16' 4.6876"	201°	109
17	134° 50' 12.6806"	52° 16' 1.4012"	181°	280
18	134° 50' 12.5465"	52° 15' 52.3469"	231°	170
19	134° 50' 5.6384"	52° 15' 48.8593"	216°	207
20	134° 49' 59.2768"	52° 15' 43.4305"	294°	110
21	134° 49' 53.9511"	52° 15' 44.8613"	45°	73
22	134° 49' 56.6736"	52° 15' 46.5305"	355°	150
23	134° 49' 56.0178"	52° 15' 51.3595"	343°	107
24	134° 49' 54.3286"	52° 15' 54.6583"	320°	50
25	134° 49' 52.6445"	52° 15' 55.8854"	0°	160

Экспликация ленты перчета

Направление	Азимут	Длина, м
0-26	96°	479
26-27	217°	232
27-28	142°	167
28-29	200°	651
29-30	2°	271

Условные обозначения

		
лента перчета	привязка	граница выдела
		
обследуемый участок	граница квартала	

Исполнитель работ по проведению лесопатологических обследований:

ФИО Павлов С.Ю.

Подпись



Дата составления документа

07.11.2017г.

Телефон

8(4212)484012