

УТВЕРЖДАЮ:
УТВЕРЖДАЮ:

Должность заместитель начальника Управления
лесами правительства Хабаровского края

Ф.И.О. А.с.С. Липскис

Дата: 13 мая 201 7 г.

Акт

лесопатологического обследования 198

лесных насаждений Советского лесничества (лесопарка)
Хабаровский край, Советско-Гаванский район (субъект Российской Федерации)

Способ лесопатологического обследования: 1. Визуальный
2. Инструментальный

Место проведения

Участковое лесничество	Урочище (дача)	Квартал (кварталы)	Выдел (выделы)	Площадь, га
Городское		50	8	16

Лесопатологическое обследование проведено на общей площади 6,2 га

1. Визуальное лесопатологическое обследование.

Наземное

Дистанционное

1.1 На площади 6,2 га Фактическая таксационная характеристика лесного насаждения соответствует (не соответствует) таксационному описанию (нужное подчеркнуть). Причины несоответствия:

ведомость лесных участков с выявленными несоответствиями таксационным описаниям приведена в приложении 1 к Акту

1.2 Лесные насаждения с нарушенной и утраченной устойчивостью выявлены на площади 0,0 га:

Участковое лесничество	Урочище (дача)	Площадь, га.		Причина ослабления (гибели)
		с нарушенной устойчивостью	с утраченной устойчивостью	
Итого:		0	0	

Состояние обследованных лесных насаждений приведено в приложениях 1.1-1.4 к Акту в зависимости от метода проведения ЛПО.

1.3 В обследованных участках прогнозируется:

Прогноз	Площадь, га.
Ослабление лесных насаждений	0
Усыхание лесных насаждений различной степени	0
Развитие очагов вредных организмов	

1.4 Обнаружено загрязнение лесного участка отходами и выбросами: **промышленными бытовыми**

Вид загрязнения	Размеры загрязнения			Объем, куб.м.	Площадь загрязнения, га.
	длина, м.	ширина, м.	высота, м.		

ЗАКЛЮЧЕНИЕ

Оценка текущего санитарного и лесопатологического состояния лесных насаждений, назначенные профилактические мероприятия по защите лесов, агитационные мероприятия:

Текущее состояние санитарного лесопатологического состояния лесных насаждений - без признаков ослабления. Назначение профилактических мероприятий по защите лесов, агитационных мероприятий не требуется.

Средневзвешенная величина состояния Ель - 1
 Средневзвешенная величина состояния Пихта - 1
 Средневзвешенная величина состояния _____ - _____
 Средневзвешенная величина состояния _____ - _____

Исполнитель работ по проведению лесопатологического обследования:

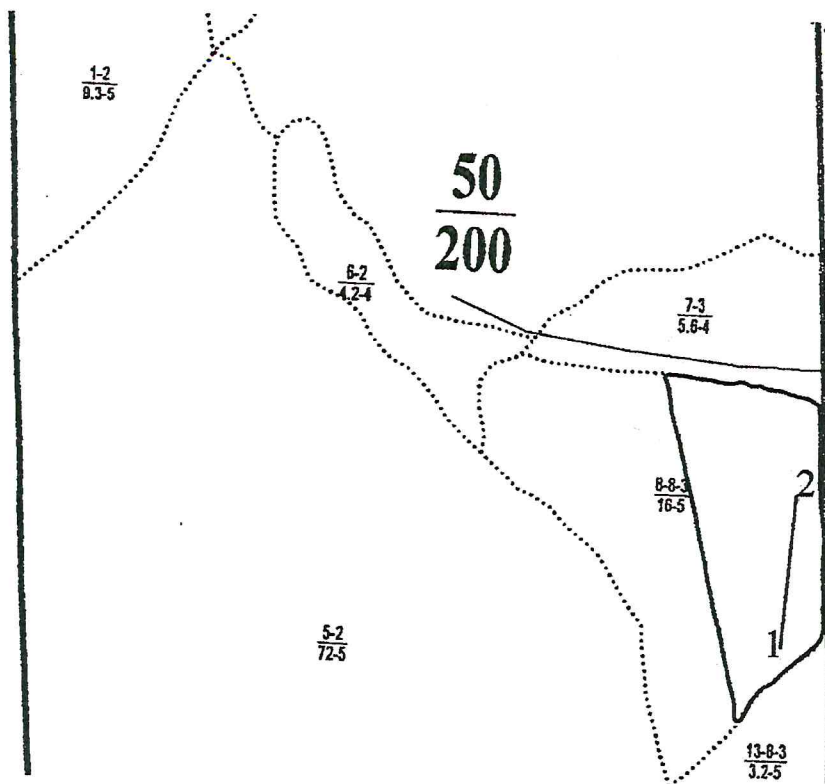
Золотарев Д.А.



Дата составления документа 09.11.2017

Абрис участка

М 1:10000



№ выдела	Ленты (круговой площадки) перечета				
	№ ленты (площадки)	Длина, м	Ширина, м	Радиус, м	Площадь, га
Часть выдела 8	1	201	5		0,1
Номера точек	Координаты		Азимуты линий, °	длина, м	
1-2	48°52.942	140°18.231	006	201	

Условные обозначения	
	обследуемый участок
	маршрутный ход

Исполнитель работ по проведению лесопатологического обследования:

Мастер леса КГАУ «Советское лесничество»

Золотарев Д.А.

Дата составления документа 09.11.2017 год Телефон: 8(42138)69419