

УТВЕРЖДАЮ

Должность заместитель начальника  
управления лесного хозяйства  
 Ф.И.О Михайлов М.В.  
 Дата 12.11.2014



**Акт**  
**лесопатологического обследования № 194**

лесных насаждений Кербинского лесничества (лесопарка)  
Хабаровского края (субъекта Российской Федерации)

Способ лесопатологического обследования: 1. Визуальный   
 2. Инструментальный

**Место проведения**

Участковое лесничество	Урочище (дача)	Квартал (кварталы)	Выдел (выделы)	Площадь, га
<i>Кербинское</i>		279	72	36

Лесопатологическое обследование проведено на общей площади 34.0 га.

## 2. Инструментальное обследование лесного участка

1. Фактическая таксационная характеристика лесного насаждения соответствует (не соответствует) (нужное подчеркнуть) таксационному описанию. Причины несоответствия:

неточность лесоустройства

Ведомость лесных участков с выявленными несоответствиями таксационным описаниям приведена в

2. Состояние насаждений: **с нарушенной устойчивостью**  
**с утраченной устойчивостью**

<input type="checkbox"/>
<input checked="" type="checkbox"/>

причины повреждения:

некротико-раковые заболевания, стволовые вредители,

средневзвешенная для каждой породы: Е-2.7; П-3.1; Л-2.9; Т-3.5; ББ-4.2;

средневзвешенная категория насаждения: 3.1

В том числе:

заселено (отработано) стволовыми вредителями

Вид вредителя	Порода	Встречаемость (% заселённых деревьев)	Степень заселения лесного насаждения (слабая, средняя, сильная)
<i>малый еловый черный усач</i>	<i>Е</i>	<i>5</i>	
<i>большой пихтовый черный усач</i>	<i>П</i>	<i>10</i>	<i>слабая</i>

Повреждено огнём

Вид пожара	Порода	Состояние корневых лап		Состояние корневой шейки		Подсушивание луба	
		процент повреждённых огнём корней	процент деревьев с данным повреждением	ожог корневой шейки по окружности (1/4; 2/4; 3/4; более 3/4)	процент деревьев с данным повреждением	по окружности (1/4; 2/4; 3/4; более 3/4)	процент деревьев с данным повреждением

Поражено болезнями

Вид болезни	Порода	Встречаемость (% поражённых деревьев)	Степень поражения лесного насаждения (слабая, средняя, сильная)
<i>рак раневой</i>	<i>Е</i>	<i>20</i>	<i>слабая</i>
<i>еловая губка</i>	<i>Е</i>	<i>10</i>	<i>слабая</i>
<i>рак ржавчинный</i>	<i>П</i>	<i>25</i>	<i>средняя</i>
<i>окаймленный трутовик</i>	<i>П</i>	<i>5</i>	
<i>рак ступенчатый</i>	<i>Л</i>	<i>9</i>	
<i>настоящий трутовик</i>	<i>Т</i>	<i>5</i>	
<i>настоящий трутовик</i>	<i>ББ</i>	<i>10</i>	<i>слабая</i>

3. Выборке подлежит 93 % деревьев,

в том числе:

ослабленных 26 % (причины назначения)

сильно ослабленных 29 % (причины назначения)

усыхающих 19 % (причины назначения)

Усыхание кроны

Усыхание кроны

некротико-раковые заболевания,

стволовые вредители,

свежего сухостоя	<u>5</u>	%
в том числе:		
свежего ветровала	<u>8</u>	%
свежего бурелома	<u>0</u>	%
старого ветровала	<u>0</u>	%
в том числе:		
старого бурелома	<u>0</u>	%
старого сухостоя	<u>6</u>	%
аварийных	<u>0</u>	%

4. Полнота лесного насаждения после уборки деревьев, подлежащих рубке, составит 0.4  
 Критическая полнота для данной категории лесных насаждений составляет 0.5

### 5. ЗАКЛЮЧЕНИЕ

С целью предотвращения негативных процессов или снижения ущерба от их воздействия назначено:

Участковое лесничество	Урочище (дача)	Квартал	Выдел	Площадь выдела, га	Вид мероприятия	Площадь, мероприятия, га	По-рода	Запас на выдел, кбм	Крайние сроки проведения
Кербинское		279	72	36	ССР	34	Е	2822	4 квартал 2018 г.
							П	918	
							Л	782	
							Т	1972	
							ББ	884	
							захламленность		
сухостой								442	

Ведомость перечета деревьев назначенных в рубку и абрис лесного участка прилагаются (приложение 2)

6. Меры по обеспечению возобновления содействие естественного возобновления путем сохранения подроста

7. Мероприятия, необходимые для предупреждения повреждения или поражения смежных насаждений: Требуется проведение санитарно оздоровительных мероприятий.

Сведения для расчета степени повреждения:

год образования старого сухостоя Более 5 лет ;

основная причина повреждения древесины некротико-раковые заболевания, стволые вредители,

Дата проведения обследований " 15 " 07 20 17 г.

Дата составления " 07 " 11 20 17 г.

Исполнитель работ по проведению лесопатологических обследований:

ФИО Мурзин Д.С. Подпись 





## Ведомость перечета деревьев назначенных в рубку

ВРЕМЕННАЯ ПРОБНАЯ ПЛОЩАДЬ № 1

Субъект Российской Федерации Хабаровский край

Лесничество (лесопарк) Кербинское участковое лесничество

Квартал 279 Выдел 72 Площадь 34 га,

Номер очага вредных организмов \_\_\_\_\_ Размер пробной площади 1.02 га

Таксационная характеристика:

Тип леса ЕМЗ Состав 5Е1П1Л2Т1ББ Возраст 160 Бонитет 3

Полнота 0.5 Запас на га 212 / 21 Возобновление 6ПЗЕ1Л 3 т.шт/га

Время и причина ослабления лесного насаждения некротно-раковые заболевания,  
стволовые вредители,

Тип очага вредных организмов: эпизодический, хронический (подчеркнуть)

Фаза развития очага вредных организмов: начальная, нарастания численности,  
собственно вспышка, кризис (подчеркнуть)

Состояние лесного насаждения, намечаемые мероприятия \_\_\_\_\_  
Насаждение сильно ослабленно  
требуется сплошная санитарная рубка

Исполнитель работ по проведению лесопатологических обследований:

ФИО Мурзин Д.С. Подпись 

Дата составления документа " 04 " 11 20 17 г. Телефон 8 (4212) 484012

Порода:

## ВЕДОМОСТЬ ПЕРЕЧЕТА ДЕРЕВЬЕВ

Ель

Ступени толщины см	Количество деревьев по категориям состояния, шт.															Всего деревьев по ступеням толщины				
	I	II	III	IV		V		VI			ветровал, бурелом			аварийные деревья			шт.	в т.ч. подлежат рубке, %		
				НЗ	З	НЗ	З	НЗ	З	О	НЗ	З	О	НЗ	З	О				
8	2	3	4	5															14	36
12			9	1															10	10
16		4																	4	
20	5	2	1	1		1													10	20
24	4	1	12	2		3													22	23
28	1	14	1	3															19	16
32		6	1	1		1													9	22
36	1	8	7	3															19	16
40	1	6	4	1	3														15	27
44		3	3																6	
48		2	4		4														10	40
52																				
56																				
60																				
64																				
68																				
72																				
Итого, %	10	36	33	12	5	4													138	

Примечание: НЗ - незаселенное, З - заселенное, О - отработанное вредителями.

Порода:

## ВЕДОМОСТЬ ПЕРЕЧЕТА ДЕРЕВЬЕВ

Пихта

Ступени толщины см	Количество деревьев по категориям состояния, шт.															Всего деревьев по ступеням толщины				
	I	II	III	IV		V		VI			ветровал, бурелом			аварийные деревья			шт.	в т.ч. подлежат рубке, %		
				НЗ	З	НЗ	З	НЗ	З	О	НЗ	З	О	НЗ	З	О				
8		10	4																14	
12		7	5	1															13	8
16	3	7	10	2															27	26
20	4	10	6	4								1		4					34	41
24			1	1								5	4	1					3	67
28			5										1						6	17
32			4																4	
36																				
40																				
44																				
48																				
52																				
56																				
60																				
64																				
68																				
72																				
Итого, %	7	34	34	8								7	5	5					101	

Примечание: НЗ - незаселенное, З - заселенное, О - отработанное вредителями.

ВЕДОМОСТЬ ПЕРЕЧЕТА ДЕРЕВЬЕВ

Порода:

Лиственница

Ступени толщины см	Количество деревьев по категориям состояния, шт.															Всего деревьев по ступеням толщины		
	I	II	III	IV		V		VI			ветровал, бурелом			аварийные деревья			шт.	в т.ч. подлежат рубке, %
				НЗ	З	НЗ	З	НЗ	З	О	НЗ	З	О	НЗ	З	О		
8																		
12																		
16																		
20		2	1	1														
24	1							1									4	25
28	3	3	2	7				1									2	50
32	1	6	1	1													16	50
36			1														9	11
40								1									1	
44																	1	100
48																		
52																		
56																		
60																		
64																		
68																		
72																		
Итого, %	15	33	15	27				10									33	

Примечание: НЗ - незаселенное, З - заселенное, О - обработанное вредителями.

ВЕДОМОСТЬ ПЕРЕЧЕТА ДЕРЕВЬЕВ

Порода:

Тополь

Ступени толщины см	Количество деревьев по категориям состояния, шт.															Всего деревьев по ступеням толщины		
	I	II	III	IV		V		VI			ветровал, бурелом			аварийные деревья			шт.	в т.ч. подлежат рубке, %
				НЗ	З	НЗ	З	НЗ	З	О	НЗ	З	О	НЗ	З	О		
8																		
12																		
16																		
20																		
24																		
28																		
32																		
36			1	1														
40		1		3													2	
44		1	3	3													4	
48				1													7	
52			1	3													1	
56		1															4	
60				1													1	
64																	1	
68																		
72																		
Итого, %		15	25	60													20	

Примечание: НЗ - незаселенное, З - заселенное, О - обработанное вредителями.



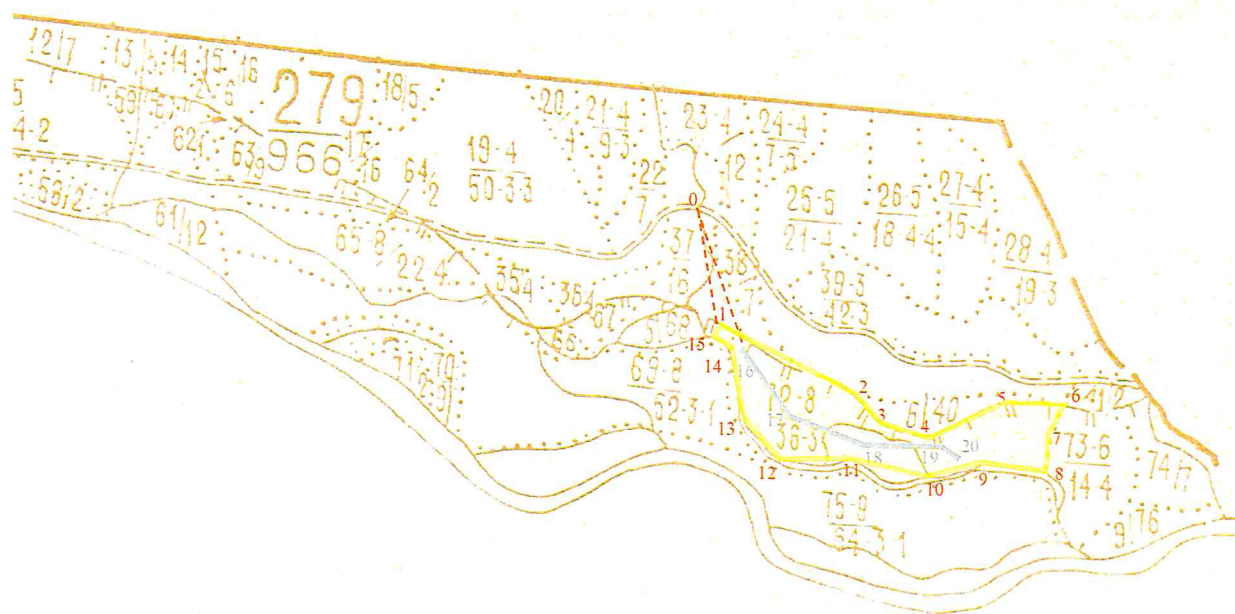
Порода:

ВЕДОМОСТЬ ПЕРЕЧЕТА ДЕРЕВЬЕВ  
Береза белая

Ступени толщины см	Количество деревьев по категориям состояния, шт.															Всего деревьев по ступеням толщины		
	I	II	III	IV		V		VI			ветровал, бурелом			аварийные деревья			шт.	в т.ч. подлежат рубке, %
				НЗ	З	НЗ	З	НЗ	З	О	НЗ	З	О	НЗ	З	О		
8																		
12			3					1										
16			1	1		1		9			1						5	40
20		1	9	12		6		7			4						16	88
24			4	1		1		1			9						44	50
28			4	7		5					1						8	38
32																	16	31
36																		
40																		
44																		
48																		
52																		
56																		
60																		
64																		
68																		
72																		
Итого, %		1	24	24		15		20			16						89	

Абрис участка

М 1:25000



Номер выдела	Ленты (круговой площадки) перечета				
	№ ленты (площадки)	длина, м	ширина, м	радиус, м	площадь, га
72	1	1020	10		1.02

Номера точек	Координаты		Азимут линий	Длина, м
	N	E		
0	135° 07' 33.7944"	52° 17' 44.2800"	164°	387
1	135° 07' 39.5690"	52° 17' 32.2630"	111°	538
2	135° 08' 6.0988"	52° 17' 26.0911"	138°	170
3	135° 08' 12.2706"	52° 17' 21.9458"	87°	191
4	135° 08' 22.3114"	52° 17' 22.3143"	60°	239
5	135° 08' 33.2017"	52° 17' 26.2242"	84°	221
6	135° 08' 45.0235"	52° 17' 26.9918"	190°	156
7	135° 08' 43.5496"	52° 17' 22.0175"	175°	160
8	135° 08' 44.2865"	52° 17' 16.8589"	270°	237
9	135° 08' 31.4822"	52° 17' 16.8589"	255°	241
10	135° 08' 19.2306"	52° 17' 14.8323"	290°	240
11	135° 08' 7.3475"	52° 17' 17.5037"	246°	213
12	135° 07' 57.1225"	52° 17' 14.6481"	305°	262
13	135° 07' 45.7920"	52° 17' 19.5303"	347°	301
14	135° 07' 42.1995"	52° 17' 29.0184"	299°	93
15	135° 07' 38.3305"	52° 17' 30.3080"	30°	67

Экспликация ленты перечета

Направление	Азимут	Длина, м
0-16	158°	504
16-17	138°	342
17-18	101°	271
18-19	78°	257
19-20	135°	150

Условные обозначения

	лента перечета		привязка		граница выдела
	обследуемый участок		граница квартала		

Исполнитель работ по проведению лесопатологических обследований:

ФИО Мурзин Д.С.

Подпись

Дата составления документа

07.11.2017г.

Телефон

8(4212)484012