

УТВЕРЖДАЮ:
Должность заместитель начальника урочья
Ф.И.О. Менделеев Андрей Владим. Вал. Кр.
Дата 18.11.2018



Акт
лесопатологического обследования № 192

лесных насаждений Кербинское лесничества (лесопарка)
Хабаровского края (субъекта Российской Федерации)

Способ лесопатологического обследования: 1. Визуальный
2. Инструментальный

Место проведения

Участковое лесничество	Урочище (дача)	Квартал (кварталы)	Выдел (выделы)	Площадь, га
<i>Кербинское</i>		279	73	14

Лесопатологическое обследование проведено на общей площади 12.5 га.

2. Инструментальное обследование лесного участка

1. Фактическая таксационная характеристика лесного насаждения соответствует (не соответствует) (нужное подчеркнуть) таксационному описанию. Причины несоответствия:

Давность лесоустройства

Ведомость лесных участков с выявленными несоответствиями таксационным описаниям приведена в

2. Состояние насаждений: **с нарушенной устойчивостью**
с утраченной устойчивостью

причины повреждения:

Некрозно-раковые заболевания, дереворазрушающие грибы, стволовые вредители

средневзвешенная для каждой породы: Е-3.2; Л-3.2; П-3.5; ББ-2.8; Т-3.5;

средневзвешенная категория насаждения: 2.8

В том числе:

заселено (отработано) стволовыми вредителями

Вид вредителя	Порода	Встречаемость (% заселённых деревьев)	Степень заселения лесного насаждения (слабая, средняя, сильная)
<i>малый еловый черный усач</i>	<i>Е</i>	<i>28</i>	<i>средняя</i>
<i>продолговатый короед</i>	<i>Л</i>	<i>12</i>	<i>слабая</i>
<i>большой пихтовый черный усач</i>	<i>П</i>	<i>7</i>	

Повреждено огнём

Вид пожара	Порода	Состояние корневых лап		Состояние корневой шейки		Подсушивание луба	
		процент повреждённых огнём корней	процент деревьев с данным повреждением	ожог корневой шейки по окружности (1/4; 2/4; 3/4; более 3/4)	процент деревьев с данным повреждением	по окружности (1/4; 2/4; 3/4; более 3/4)	процент деревьев с данным повреждением

Поражено болезнями

Вид болезни	Порода	Встречаемость (% поражённых деревьев)	Степень поражения лесного насаждения (слабая, средняя, сильная)
<i>рак раневой</i>	<i>Е</i>	<i>20</i>	<i>слабая</i>
<i>еловая губка</i>	<i>Е</i>	<i>10</i>	<i>слабая</i>
<i>еловая губка</i>	<i>Л</i>	<i>6</i>	
<i>рак ржавчинный</i>	<i>П</i>	<i>18</i>	<i>слабая</i>
<i>настоящий трутовик</i>	<i>ББ</i>	<i>22</i>	<i>средняя</i>
<i>настоящий трутовик</i>	<i>Т</i>	<i>25</i>	<i>средняя</i>

3. Выборке подлежат 85 % деревьев,
в том числе:
ослабленных 18 % (причины назначения)
сильно ослабленных 28 % (причины назначения)
усыхающих 16 % (причины назначения)

Усыхание кроны
Усыхание кроны
Некрозно-раковые заболевания,
дереворазрушающие грибы,
стволовые вредители

свежего сухостоя 5 %,
в том числе:
свежего ветровала 5 %
свежего бурелома 0 %
старого ветровала 0 %
в том числе:
старого бурелома 0 %
старого сухостоя 13 %
аварийных 0 %

4. Полнота лесного насаждения после уборки деревьев, подлежащих рубке, составит 0.3
Критическая полнота для данной категории лесных насаждений составляет 0.5

5. ЗАКЛЮЧЕНИЕ

С целью предотвращения негативных процессов или снижения ущерба от их воздействия назначено:

Участковое лесничество	Урочище (дача)	Квартал	Выдел	Площадь выдела, га	Вид мероприятия	Площадь, мероприятия, га	Порода	Запас на выдел, кбм	Крайние сроки проведения
Кербинское		279	73	14	ССР	12.5	Е	1175	4 квартал 2018 г.
							Л	413	
							П	363	
							ББ	413	
							Т	75	
захламленность								175	
сухостой								463	

Ведомость перечета деревьев назначенных в рубку и абрис лесного участка прилагаются (приложение 2)

6. Меры по обеспечению возобновления содействие естественного возобновления путем сохранения подроста

7. Мероприятия, необходимые для предупреждения повреждения или поражения смежных насаждений: Требуется проведение санитарно оздоровительных мероприятий.

Сведения для расчета степени повреждения:

год образования старого сухостоя Более 5 лет ;

основная причина повреждения древесины Некрозно-раковые заболевания, дереворазрушающие грибы, стволые вредители

Дата проведения обследований " 15 " 07 20 17 г.

Дата составления " 07 " 11 20 17 г.

Исполнитель работ по проведению лесопатологических обследований:

ФИО Мурзин Д.С. Подпись 

Ведомость лесных участков с выявленными несоответствиями таксационным описаниям

Источник данных	Год проведения лесосурейств	Номер квартала	Номер выдела	Площадь выдела, га	Целевое назначение лесов	Категория защитных лесов	Номер лесопатологического выдела	Площадь лесопатологического выдела, га	Таксационная характеристика										Заложено пробных площадей																		
									состав	порода	возраст, лет	средняя высота, м	средний диаметр, см	тип леса	ТУМ	полнота	бонитет	запас, км/га	количество, шт.	общая площадь, га																	
ТО										Е	130	21	24	ЕМЗ		0.8	4	260	1	0.70																	
											90	17	18																								
											70	18	18																								
Ф	2008	279	73	14	защитные	нерестохранные полосы лесов	73	12.5	7Е2П1ББ	Е	130	22	32	ЕМЗ		0.5	3	195	1	0.70																	
										Л	130	23	28																								
										П	90	16	20																								
										ББ	80	16	20																								
										Т	90	18	36																								
																					захлещенность										14						
																					сухостой										37						
																					захлещенность																
																					сухостой																

ТО – таксационные описания

Ф – фактическая характеристика лесного насаждения

Исполнитель работ по проведению лесопатологических обследований:

ФИО _____ Мурзин Д.С.

Подпись: _____



Ведомость перечета деревьев назначенных в рубку

ВРЕМЕННАЯ ПРОБНАЯ ПЛОЩАДЬ № 1

Субъект Российской Федерации Хабаровский край

Лесничество (лесопарк) Кербинское участковое лесничество

Квартал 279 Выдел 73 Площадь 12.5 га,

Номер очага вредных организмов _____ Размер пробной площади 0.70 га

Таксационная характеристика:

Тип леса ЕМЗ Состав БЕ2Л1П1ББ+Т Возраст 130 Бонитет 3

Полнота 0.6 Запас на га 217 / 51 Возобновление 6П4Е 3.5 т.шт/га

Время и причина ослабления лесного насаждения Некротно-раковые заболевания,
дереворазрушающие грибы,
стволовые вредители

Тип очага вредных организмов: эпизодический, хронический (подчеркнуть)

Фаза развития очага вредных организмов: начальная, нарастания численности, собственно вспышка, кризис (подчеркнуть)

Состояние лесного насаждения, намечаемые мероприятия _____

Насаждение сильно ослабленно
требуется сплошная санитарная рубка

Исполнитель работ по проведению лесопатологических обследований:

ФИО Мурзин Д.С. Подпись 

Дата составления документа " 07 " 11 20 17 г. Телефон 8 (4212) 484012

ВЕДОМОСТЬ ПЕРЕЧЕТА ДЕРЕВЬЕВ

Порода:

Ель

Ступени толщины см	Количество деревьев по категориям состояния, шт.															Всего деревьев по ступеням толщины			
	I	II	III	IV		V		VI			ветровал, бурелом			аварийные деревья			шт.	в т.ч. подлежат рубке, %	
				НЗ	З	НЗ	З	НЗ	З	О	НЗ	З	О	НЗ	З	О			
8																			
12		1	2																
16		1	1						1				1	1				5	40
20		3	3	1					1		1	1		1				3	33
24			3		1				1									11	45
28		1	5	1					1		1							6	50
32	2	2	4	1	2	1							1	2				9	33
36	6	6	8		7	1				1								15	47
40	1	3	7	1	5				1									29	31
44		1	1	1	5									1				19	42
48																		8	75
52																			
56																			
60																			
64																			
68																			
72																			
Итого, %	9	17	32	5	19	2		4	1	2	3	3	3					105	

Примечание: НЗ - незаселенное, З - заселенное, О - отработанное вредителями.

ВЕДОМОСТЬ ПЕРЕЧЕТА ДЕРЕВЬЕВ

Порода:

Лиственница

Ступени толщины см	Количество деревьев по категориям состояния, шт.															Всего деревьев по ступеням толщины			
	I	II	III	IV		V		VI			ветровал, бурелом			аварийные деревья			шт.	в т.ч. подлежат рубке, %	
				НЗ	З	НЗ	З	НЗ	З	О	НЗ	З	О	НЗ	З	О			
8																			
12																			
16																			
20		1		1		2	2	1										1	100
24	3	1	1			1	1	1		1								7	86
28	2	4	3	1			1	2					1					9	44
32	2	2	3	1		1		2					1					14	36
36	2	1	1					1										12	42
40				1		1												5	20
44																		2	100
48																			
52																			
56																			
60																			
64																			
68																			
72																			
Итого, %	18	18	16	8		10	8	14		4	4							50	

Примечание: НЗ - незаселенное, З - заселенное, О - отработанное вредителями.

ВЕДОМОСТЬ ПЕРЕЧЕТА ДЕРЕВЬЕВ

Порода:

Пихта

Ступени толщины см	Количество деревьев по категориям состояния, шт.															Всего деревьев по ступеням толщины			
	I	II	III	IV		V		VI			ветровал, бурелом			аварийные деревья			шт.	в т.ч. подлежат рубке, %	
				НЗ	З	НЗ	З	НЗ	З	О	НЗ	З	О	НЗ	З	О			
8		1	2	1														4	25
12		6	5					1										12	8
16	6	1	5	2		1		1		1								17	29
20	5	1	4	1		2		4	1	1	1							20	50
24		4	2	1		1		3	1	1	2							15	60
28	1		3	1				1			2							8	50
32			1	1							2							2	50
36																		1	100
40											1								
44																			
48																			
52																			
56																			
60																			
64																			
68																			
72																			
Итого, %	15	16	28	8		5		13	3	4	8							79	

Примечание: НЗ - незаселенное, З - заселенное, О - отработанное вредителями.

ВЕДОМОСТЬ ПЕРЕЧЕТА ДЕРЕВЬЕВ

Порода:

Береза белая

Ступени толщины см	Количество деревьев по категориям состояния, шт.															Всего деревьев по ступеням толщины			
	I	II	III	IV		V		VI			ветровал, бурелом			аварийные деревья			шт.	в т.ч. подлежат рубке, %	
				НЗ	З	НЗ	З	НЗ	З	О	НЗ	З	О	НЗ	З	О			
8																			
12	4	1	5	1				2											
16	1	13	5	5		1		6										13	15
20	7	5	10	7		1		3										31	23
24	7	4	8	1				1										33	12
28	1		1	1														21	5
32			1															3	
36																		1	
40																			
44																			
48																			
52																			
56																			
60																			
64																			
68																			
72																			
Итого, %	20	23	28	15		2		12										102	

Примечание: НЗ - незаселенное, З - заселенное, О - отработанное вредителями.

Порода:

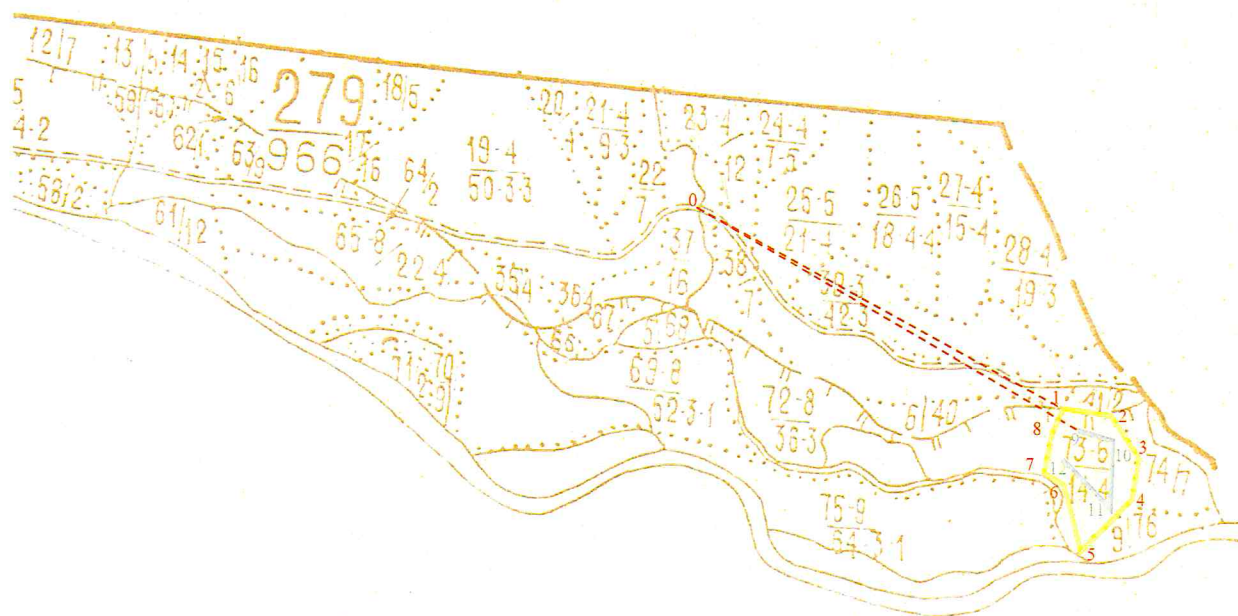
ВЕДОМОСТЬ ПЕРЕЧЕТА ДЕРЕВЬЕВ
Тополь

Ступени толщины см	Количество деревьев по категориям состояния, шт.															Всего деревьев по ступеням толщины		
	I	II	III	IV		V		VI			ветровал, бурелом			аварийные деревья			шт.	в т.ч. подлежат рубке, %
				НЗ	З	НЗ	З	НЗ	З	О	НЗ	З	О	НЗ	З	О		
8																		
12																		
16																		
20			1															
24																		1
28			1	2														
32																		3
36			1	1														
40																		2
44			1															
48				1														1
52																		1
56																		
60																		
64																		
68																		
72																		
Итого, %			50	50														8

Примечание: НЗ - незаселенное, З - заселенное, О - отработанное вредителями.

Абрис участка

М 1:25000



Номер выдела	Ленты (круговой площадки) перечёта				
	№ ленты (площадки)	длина, м	ширина, м	радиус, м	площадь, га
73	1	700	10		0.7

Номера точек	Координаты		Азимут линий	Длина, м
	N	E		
0	135° 07' 33.7944"	52° 17' 44.2800"	112°	1452
1	135° 08' 45.0235"	52° 17' 26.9918"	88°	224
2	135° 08' 56.8477"	52° 17' 27.2048"	152°	205
3	135° 09' 1.8580"	52° 17' 21.3286"	182°	145
4	135° 09' 1.6106"	52° 17' 16.6276"	218°	254
5	135° 08' 53.3838"	52° 17' 10.1328"	333°	241
6	135° 08' 47.5694"	52° 17' 17.0605"	264°	63
7	135° 08' 44.2865"	52° 17' 16.8589"	355°	160
8	135° 08' 43.5496"	52° 17' 22.0175"	10°	153

Экспликация ленты перечёта

Направление	Азимут	Длина, м
0-9	113°	1568
9-10	99°	138
10-11	180°	299
11-12	308°	263

Условные обозначения

	лента перечёта		привязка		граница выдела
	обследуемый участок		граница квартала		

Исполнитель работ по проведению лесопатологических обследований:

ФИО Мурзин Д.С.

Подпись

Дата составления документа

07.11.2017г

Телефон

8(4212)484012