



УТВЕРЖДАЮ:

Должность начальник управления лесной охраны Хабаровского края  
Ф.И.О А.В.С. Меньшик  
Дата 08.12.2017

**Акт**  
**лесопатологического обследования № 190**

лесных насаждений Кербинского лесничества (лесопарка)  
Хабаровского края (субъекта Российской Федерации)

Способ лесопатологического обследования: 1. Визуальный   
2. Инструментальный

**Место проведения**

Участковое лесничество	Урочище (дача)	Квартал (кварталы)	Выдел (выделы)	Площадь, га
<i>Кербинское</i>		278	45	34

Лесопатологическое обследование проведено на общей площади 34.0 га.

## 2. Инструментальное обследование лесного участка

1. Фактическая таксационная характеристика лесного насаждения соответствует (не соответствует) (нужное подчеркнуть) таксационному описанию. Причины несоответствия:

*Давность лесоустройства*

Ведомость лесных участков с выявленными несоответствиями таксационным описаниям приведена в

2. Состояние насаждений: с нарушенной устойчивостью   
с утраченной устойчивостью

причины повреждения:

*Некрозно-раковые заболевания, стволовые вредители*

*средневзвешенная для каждой породы: Е-4.1; П-4.1; Т-3.3; Л-3;*

*средневзвешенная категория насаждения: 3.8*

В том числе:

заселено (отработано) стволовыми вредителями

Вид вредителя	Порода	Встречаемость (% заселённых деревьев)	Степень заселения лесного насаждения (слабая, средняя, сильная)
<i>учас черный еловый малый</i>	<i>Е</i>	<i>7</i>	
<i>усач черный пихтовый большой</i>	<i>П</i>	<i>10</i>	<i>слабая</i>

Повреждено огнём

Вид пожара	Порода	Состояние корневых лап		Состояние корневой шейки		Подсушивание луба	
		процент повреждённых огнём корней	процент деревьев с данным повреждением	ожог корневой шейки по окружности (1/4; 2/4; 3/4; более 3/4)	процент деревьев с данным повреждением	по окружности (1/4; 2/4; 3/4; более 3/4)	процент деревьев с данным повреждением

Поражено болезнями

Вид болезни	Порода	Встречаемость (% поражённых деревьев)	Степень поражения лесного насаждения (слабая, средняя, сильная)
<i>Рак раневой</i>	<i>Е</i>	<i>25</i>	<i>средняя</i>
<i>Рак розавчинный</i>	<i>П</i>	<i>25</i>	<i>средняя</i>

3. Выборке подлежит 100 % деревьев,

в том числе:

ослабленных 4 % (причины назначения)

сильно ослабленных 31 % (причины назначения)

усыхающих 28 % (причины назначения)

Усыхание кроны

Усыхание кроны

Некрозно-раковые заболевания,  
стволовые вредители

свежего сухостоя	<u>6</u>	%
в том числе:		
свежего ветровала	<u>0</u>	%
свежего бурелома	<u>12</u>	%
старого ветровала	<u>0</u>	%
в том числе:		
старого бурелома	<u>1</u>	%
старого сухостоя	<u>18</u>	%
аварийных	<u>0</u>	%

4. Полнота лесного насаждения после уборки деревьев, подлежащих рубке, составит 0.3  
Критическая полнота для данной категории лесных насаждений составляет 0.5

### 5. ЗАКЛЮЧЕНИЕ

С целью предотвращения негативных процессов или снижения ущерба от их воздействия назначено:

Участок, лесничество	Урочище (дача)	Квартал	Выдел	Площадь выдела, га	Вид мероприятия	Площадь, мероприятия, га	Порода	Запас на выдел, кубм	Крайние сроки проведения
Керетьское		278	45	34	ССР	34	Е	2686 ✓	4 квартал 2018 г.
							П	918 ✓	
							Т	1768 ✓	
							Л	340 ✓	
							захламленность		
сухостой		1190 ✓							

Ведомости подсчета деревьев назначенных в рубку и абрис лесного участка прилагаются (приложение 2)

6. Меры по обеспечению возобновления действие естественного возобновления путем сохранения подроста

7. Мероприятия, необходимые для предупреждения повреждения или поражения смежных насаждений: Требуется проведение санитарно оздоровительных мероприятий.

Сведения для расчета степени повреждения:

год образования старого сухостоя Более 5 лет ;

основная причина повреждения древесины Некрозно-раковые заболевания, стволовые вредители

Дата проведения обследований " 17 " 07 20 17 г.

Дата составления " 30 " 10 20 17 г.

Исполнитель работ по проведению лесопатологических обследований:

ФИО Бочарников Д.А. Подпись 

Приложение 1

к акту лесопатологических обследований

Ведомость лесных участков с выявленными несоответствиями таксационным описаниям

Источник данных	Год проведения лесосоустройства	Номер квартала	Номер выдела	Площадь выдела, га	Целевое назначение лесов	Категория защитных лесов	Номер лесопатологического выдела	Площадь выдела, га	Лесопатологического выдела, га	Таксационная характеристика										Заложено пробных площадей											
										состав	порода	возраст, лет	средняя высота, м	средний диаметр, см	тип леса	ТУМ	плотота	бонитет	запас, км/га	количество, шт.	общая площадь, га										
ТО					защитные	запретные полосы вдоль рек					Л	170	23	32	ЛК		0.8	3	280			1	1.02								
												140	20	26										40							
Ф	1997	278	45	34	защитные	запретные полосы вдоль рек					5Е2П3Т+Л	140	19	24	ЕМ3		0.5	4	168			1	1.02								
												90	16	18																	
												90	22	44																	
												150	22	28																	
												захламенность												40							
												сухостой												30							
захламенность										33																					
сухостой										35																					

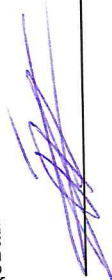
ТО – таксационные описания

Ф - фактическая характеристика лесного насаждения

Исполнитель работ по проведению лесопатологических обследований:

ФИО Бочарников Д.А.

Подпись





## Ведомость перечета деревьев назначенных в рубку

ВРЕМЕННАЯ ПРОБНАЯ ПЛОЩАДЬ № 1

Субъект Российской Федерации Хабаровский край

Лесничество (лесопарк) Кербинское участковое лесничество

Квартал 278 Выдел 45 Площадь 34 га,

Номер очага вредных организмов \_\_\_\_\_ Размер пробной площади 1.02 га

Таксационная характеристика:

Тип леса ЕМЗ Состав 5Е1ПЗТ1Л Возраст 140 Бонитет 4

Полнота 0.5 Запас на га 174 / 68 Возобновление 6Е2П2Л 3 т.шт/га

Время и причина ослабления лесного насаждения Некрозно-раковые заболевания,  
стволовые вредители

Тип очага вредных организмов: эпизодический, хронический (подчеркнуть)

Фаза развития очага вредных организмов: начальная, нарастания численности,  
собственно вспышка, кризис (подчеркнуть)

Состояние лесного насаждения, намечаемые мероприятия \_\_\_\_\_  
Насаждение усыхающее  
требуется сплошная санитарная рубка

Исполнитель работ по проведению лесопатологических обследований:

ФИО Бочарников Д.А. Подпись 

Дата составления документа " 30 " 10 20 17 г. Телефон 8 (4212) 484012

ВЕДОМОСТЬ ПЕРЕЧЕТА ДЕРЕВЬЕВ

Порода:

Ель

Ступени толщины см	Количество деревьев по категориям состояния, шт.															Всего деревьев по ступеням толщины		
	I	II	III	IV		V		VI			ветровал, бурелом			аварийные деревья			шт.	в т.ч. подлежат рубке, %
				НЗ	З	НЗ	З	НЗ	З	О	НЗ	З	О	НЗ	З	О		
8			13	3													16	19
12			6	2	2	7											17	65
16			8	6	1	8			8								31	74
20			10	9	6	11			6			1		6			49	80
24			8	4	8				6			3		9			38	79
28			10	8					5			1					24	58
32			9	6								2		6			23	61
36			9	6					4					5			24	63
40			3	4								2					9	67
44			1	5					1								7	86
48									1								1	100
52																		
56																		
60																		
64																		
68																		
72																		
Итого, %			32	22	7	11			13			4		11			239	

Примечание: НЗ - незаселенное, З - заселенное, О - отработанное вредителями.

ВЕДОМОСТЬ ПЕРЕЧЕТА ДЕРЕВЬЕВ

Порода:

Пихта

Ступени толщины см	Количество деревьев по категориям состояния, шт.															Всего деревьев по ступеням толщины		
	I	II	III	IV		V		VI			ветровал, бурелом			аварийные деревья			шт.	в т.ч. подлежат рубке, %
				НЗ	З	НЗ	З	НЗ	З	О	НЗ	З	О	НЗ	З	О		
8		2	2	5												6	15	73
12			2	7					4	3	2					7	25	92
16		1	10	5					2	5	4						27	59
20			8	6												4	18	56
24		4	2	4						6	6					2	24	75
28			2	5					3								10	80
32			4	2													6	33
36			3	2												4	9	67
40			1	1					2		1						5	80
44																		
48																		
52																		
56																		
60																		
64																		
68																		
72																		
Итого, %		5	24	27					8	10	14			12			139	

Примечание: НЗ - незаселенное, З - заселенное, О - отработанное вредителями.

ВЕДОМОСТЬ ПЕРЕЧЕТА ДЕРЕВЬЕВ

Порода:

Тополь

Ступени толщины см	Количество деревьев по категориям состояния, шт.																Всего деревьев по ступеням толщины	
	I	II	III	IV		V		VI			ветровал, бурелом			аварийные деревья			шт.	в т.ч. подлежат рубке, %
				НЗ	З	НЗ	З	НЗ	З	О	НЗ	З	О	НЗ	З	О		
8																		
12																		
16			2															2
20																		
24																		
28																		
32				1							3							4 75
36				1														1
40			2															2
44				2														2
48			3	1														4
52			3	2														5
56		2	2															4
60																		
64																		
68																		
72																		
Итого, %		8	50	29							13							24

Примечание: НЗ - незаселенное, З - заселенное, О - отработанное вредителями.

ВЕДОМОСТЬ ПЕРЕЧЕТА ДЕРЕВЬЕВ

Порода:

Лиственница

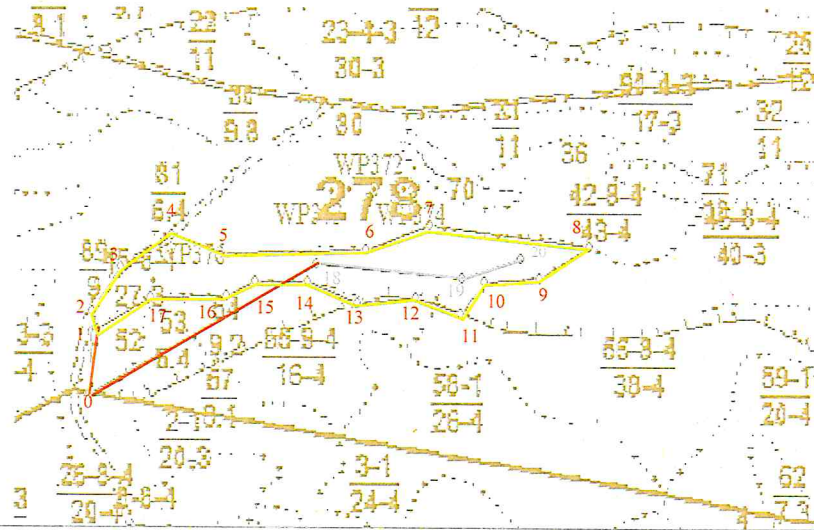
Ступени толщины см	Количество деревьев по категориям состояния, шт.																Всего деревьев по ступеням толщины	
	I	II	III	IV		V		VI			ветровал, бурелом			аварийные деревья			шт.	в т.ч. подлежат рубке, %
				НЗ	З	НЗ	З	НЗ	З	О	НЗ	З	О	НЗ	З	О		
8																		
12																		
16			2															2
20		3																3
24				2														2 100
28			4															4
32		3																3
36			3	2														5 40
40																		
44																		
48																		
52																		
56																		
60																		
64																		
68																		
72																		
Итого, %		32	47	21														19

Примечание: НЗ - незаселенное, З - заселенное, О - отработанное вредителями.



Абрис участка

М 1:20000






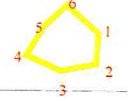

Номер выдела	Ленты (круговой площадки) перечёта				
	№ ленты (площадки)	длина, м	ширина, м	радиус, м	площадь, га
45	1	680	15		1,02

Номера точек	Координаты		Азимут линий	Длина, м
	Е	Н		
0	134° 58' 47.7970"	52° 17' 14.2119"	2°	308
1	134° 58' 48.2295"	52° 17' 24.1583"	30°	175
2	134° 58' 53.1306"	52° 17' 29.3478"	54°	196
3	134° 59' 1.9239"	52° 17' 33.2399"	113°	175
4	134° 59' 10.4288"	52° 17' 31.0776"	88°	445
5	134° 59' 34.9346"	52° 17' 31.5101"	66°	228
6	134° 59' 45.8901"	52° 17' 34.5372"	99°	508
7	135° 00' 13.1348"	52° 17' 31.9425"	233°	186
8	135° 00' 4.6299"	52° 17' 28.0504"	266°	169
9	134° 59' 55.2600"	52° 17' 27.6180"	214°	135
10	134° 59' 51.0796"	52° 17' 23.8700"	292°	153
11	134° 59' 43.5837"	52° 17' 25.7440"	265°	189
12	134° 59' 33.6373"	52° 17' 25.1674"	297°	180
13	134° 59' 25.1323"	52° 17' 27.7621"	269°	139
14	134° 59' 16.1949"	52° 17' 27.6180"	241°	110
15	134° 59' 11.1496"	52° 17' 25.8881"	269°	233
16	134° 58' 58.3201"	52° 17' 25.7440"	235°	210
17	134° 58' 49.2385"	52° 17' 21.8519"	356°	96

Экспликация ленты перечёта

Направление	Азимут	Длина, м
0-18	57°	878
18-19	97°	475
19-20	68°	205

Условные обозначения

	- лента перечета		- привязка		- граница выдела
	- обследуемый участок		- граница квартала		

Исполнитель работ по проведению лесопатологических обследований:

ФИО Бочарников Д.А  
 Дата составления документа \_\_\_\_\_

Подпись \_\_\_\_\_  
 30.10.2017г

Бочарников  
 Телефон \_\_\_\_\_