

Должность заместитель начальника управления
лесных ресурсов Хабаровского края
 Ф.И.О. Митсим
 Дата 18.01.2018



Акт
 лесопатологического обследования № 19

лесных насаждений Кербинское лесничества (лесопарка)
Хабаровского края (субъекта Российской Федерации)

Способ лесопатологического обследования: 1. Визуальный
 2. Инструментальный

Место проведения

Участковое лесничество	Урочище (дача)	Квартал (кварталы)	Выдел (выделы)	Площадь, га
<i>Кербинское</i>		<i>91</i>	<i>31</i>	<i>52</i>

Лесопатологическое обследование проведено на общей площади 52,0 га.

свежего сухостоя	0	%
в том числе:		
свежего ветровала	0	%
свежего бурелома	0	%
старого ветровала	8	%
в том числе:		
старого бурелома	0	%
старого сухостоя	10	%
аварийных	0	%

4. Полнота лесного насаждения после уборки деревьев, подлежащих рубке, составит 0.2
Критическая полнота для данной категории лесных насаждений составляет 0.3

5. ЗАКЛЮЧЕНИЕ

С целью предотвращения негативных процессов или снижения ущерба от их воздействия назначено:

Участковое лесничество	Уровнище (дача)	Квартал	Выдел	Площадь выдела, га	Вид мероприятия	Площадь, мероприятия, га	Порода	Запас на выдел, кубм	Крайние сроки проведения
Кербитское		94	31	52	ССР	52	Л	4732 ✓	4 квартал 2018 г.
							Е	2132 ✓	
							Бб	2340 ✓	
							захлывленность		
				сухостой		1404 ✓			

Ведомость перечета деревьев назначенных в рубку и абрие лесного участка прилагаются (приложение 2 и

6. Меры по обеспечению возобновления Естественное лесовосстановление
путем минерализации

7. Мероприятия, необходимые для предупреждения повреждения или поражения смежных насаждений: Требуется проведение санитарно оздоровительных мероприятий.

Сведения для расчета степени повреждения:

год образования старого сухостоя Более 5 лет ;

основная причина повреждения древесины Некротико-раковые заболевания, древесоразрушающие грибы, стволовые гнили

Дата проведения обследований " 25 " 05 20 17 г.

Дата составления " 15 " 01 20 18 г.

Исполнитель работ по проведению лесопатологических обследований:

ФИО Навилов С.Ю. Подпись 

Ведомость перечета деревьев назначенных в рубку

ВРЕМЕННАЯ ПРОБНАЯ ПЛОЩАДЬ № 1

Субъект Российской Федерации Хабаровский край

Лесничество (лесопарк) Кербинское участковое лесничество

Квартал 94 Выдел 31 Площадь 52 га.

Номер очага вредных организмов _____ Размер пробной площади 1.05 га

Таксационная характеристика:

Тип леса ЛВРТ Состав 5Л2ЕЗБб Возраст 130 Бонитет 4 ✓

Полнота 0.6 ✓ Запас на га 177 / 46 ✓ Возобновление 10Е 0.5 т.шт/га

Время и причина ослабления лесного насаждения Некротико-раковые заболевания,
деревообразующие грибы,
стволовые гнили

Тип очага вредных организмов: эпизодический, хронический (подчеркнуть)

Фаза развития очага вредных организмов: начальная, нарастания численности,
собственно вспышка, кризис (подчеркнуть)

Состояние лесного насаждения, намечаемые мероприятия _____
Насаждение сильно ослаблено
требуется сплошная санитарная рубка

Исполнитель работ по проведению лесопатологических обследований:

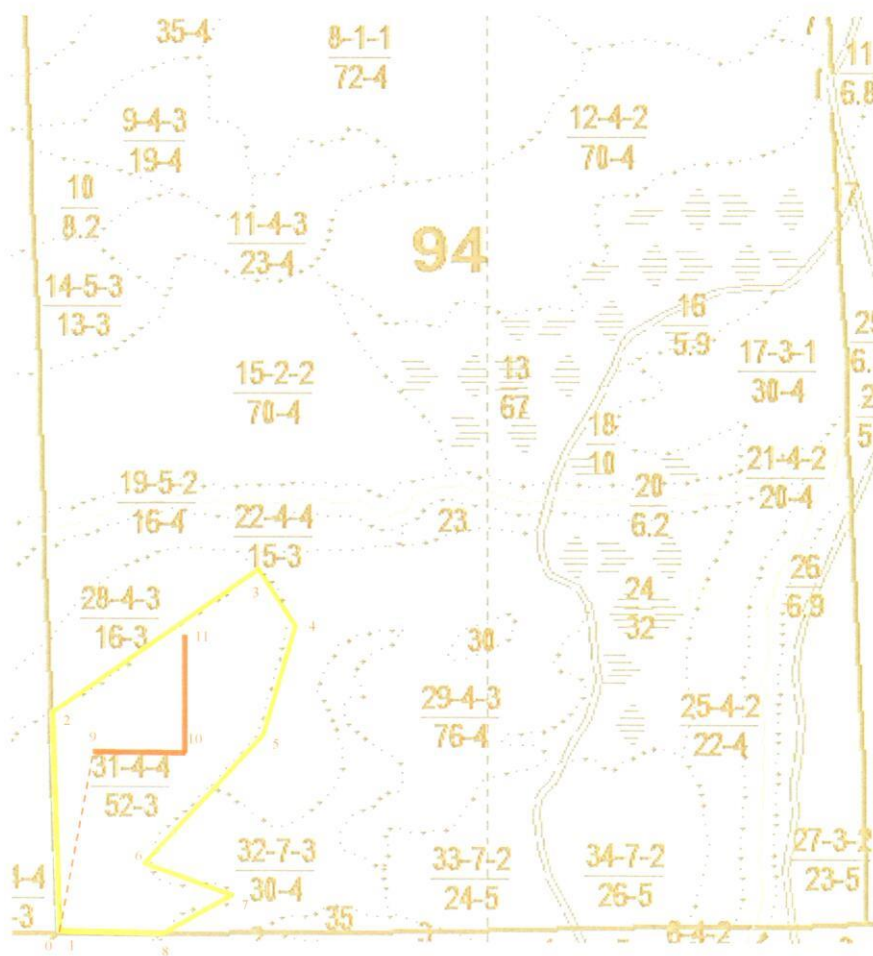
ФИО Павлов С.Ю. Подпись 

Дата составления документа " 15 " 01 20 18 г. Телефон 8 (4212) 484012



Абрис участка

M 1:25000



Номер выдела	Ленты (круговой площади) перечёта				
	№ ленты (площадь)	длина, м	ширина, м	радиус, м	площадь, га
31	1	700	15		1,05

Номера точек	Координаты		Азимут °	Длина, м
0	N 52° 24' 49,7456"	E 135° 45' 41,8093"	0°	0
1	N 52° 24' 49,7456"	E 135° 45' 41,8093"	358°	747
2	N 52° 25' 13,9162"	E 135° 45' 40,6368"	51°	820
3	N 52° 25' 30,0600"	E 135° 46' 15,0889"	156°	223
4	N 52° 25' 23,4762"	E 135° 46' 19,8689"	195°	393
5	N 52° 25' 11,2105"	E 135° 46' 14,3674"	220°	534
6	N 52° 24' 58,0130"	E 135° 45' 56,0591"	115°	291
7	N 52° 24' 53,5335"	E 135° 46' 9,7678"	239°	256
8	N 52° 24' 49,2947"	E 135° 45' 58,1334"	267°	304

Экспликация ленты перечёта

Направление	Азимут	Длина
0-9	10°	640 м
9-10	90°	300 м
10-11	0°	400 м

Условные обозначения

- пробная площадь
- обследуемый участок
- граница квартала
- граница выдела
- привязка

Исполнитель работ по проведению лесопатологических обследований:

ФИО С.Ю.Павлов Подпись

Дата составления документа " 15 " 01 20 18 г. Телефон 8(4212)484012