

УТВЕРЖДАЮ:

Должность Зам. начальника Управ

лесных насаждений Крайисл. Хаб. кр.

Ф.И.О. А. С. Г. Милославский

Дата 7.11.2014

Акт
лесопатологического обследования № 189
лесных насаждений **Кербинского** лесничества (лесопарка)
Хабаровский край (субъект Российской Федерации)

Способ лесопатологического обследования: 1. Визуальный - V
2. Инструментальный

Место проведения

Участковое лесничество	Урочище (дача)	Квартал (кварталы)	Выдел (выделы)	Площадь, га
Амгунское	-	248	2	12,0
			3	11,0
			4	5,0
			5	7,0
			7	8,0
			8	17,0
			9	27,0
			10	67,0
			11	14,0
			12	75,0
			13	47,0
			14	9,0
			17	4,0
			18	44,0
			19	20,0
			20	30,0
			21	7,0
			22	58,0
			23	43,0
			24	53,0
			25	21,0
			26	62,0
			27	6,0
			32	24,0
34	17,0			
35	74,0			
36	22,0			
39	5,0			
40	5,0			
41	10,0			
42	14,0			
43	8,0			
44	35,0			
45	2,0			
46	4,0			

			47	5,0
			48	6,0
			49	8,0
Итого:				886,0

Лесопатологическое обследование проведено на общей площади **886,0** га.

1. Визуальное лесопатологическое обследование. <*>

Наземное - V

Дистанционное

1.1. На площади **886,0** га фактическая таксационная характеристика лесного насаждения **соответствует** (не соответствует) таксационному описанию (нужное подчеркнуть). Причины несоответствия ____-____

Список участков с выявленными несоответствиями приведен в приложении 1 к настоящему Акту.

1.2. Лесные насаждения с нарушенной и утраченной устойчивостью выявлены на площади **0** га:

Участковое лесничество	Урочище (дача)	Площадь, га		Причина ослабления (гибели)
		с нарушенной устойчивостью	с утраченной устойчивостью	
-	-	-	-	-
Итого:	-	-	-	-

Состояние обследованных лесных насаждений приведено в приложениях 1.1 - 1.4 к Акту в зависимости от метода проведения ЛПО.

1.3. В обследованных лесных участках прогнозируется:

Прогноз	Площадь, га
Ослабление лесных насаждений	-
Усыхание лесных насаждений различной степени	-
Развитие очагов вредных организмов	-

1.4. Обнаружено загрязнение лесного участка отходами и выбросами:
промышленными ____ ; бытовыми ____

Вид загрязнения	Размеры загрязнения			Объем, м ³	Площадь загрязнения, га
	длина, м	ширина, м	высота, м		
-	-	-	-	-	-

ЗАКЛЮЧЕНИЕ

Оценка текущего санитарного и лесопатологического состояния лесных насаждений, назначенные профилактические мероприятия по защите лесов, агитационные мероприятия:

Текущее состояние санитарного и лесопатологического состояния лесных насаждений – без признаков ослабления. Назначение профилактических мероприятий по защите лесов, агитационных мероприятий не требуется.

№ выдела	Средневзвешенная величина состояния							
	порода							
	Бб	Л	Ив	Чз	Ос			
2	1	1						
3		1						
4	1	1						
5	1	1						
7		1						
8	1	1						

9		1							
10	1	1							
11		1							
12	1	1							
13	1	1							
14	1	1							
17	1	1							
18	1	1							
19	1	1							
20	1	1							
21	1	1							
22	1	1							
23		1							
24	1	1							
25	1	1							
26	1	1	1	1					
27	1	1	1	1	1				
32	1	1			1				
34	1	1							
35	1	1	1		1				
36	1	1			1				
39	1	1							
40	1	1							
41	1	1							
42	1	1							
43	1	1							
44	1	1							
45		1							
46	1	1							
47		1							
48	1	1			1				
49	1	1							

Исполнитель работ по проведению лесопатологического обследования:

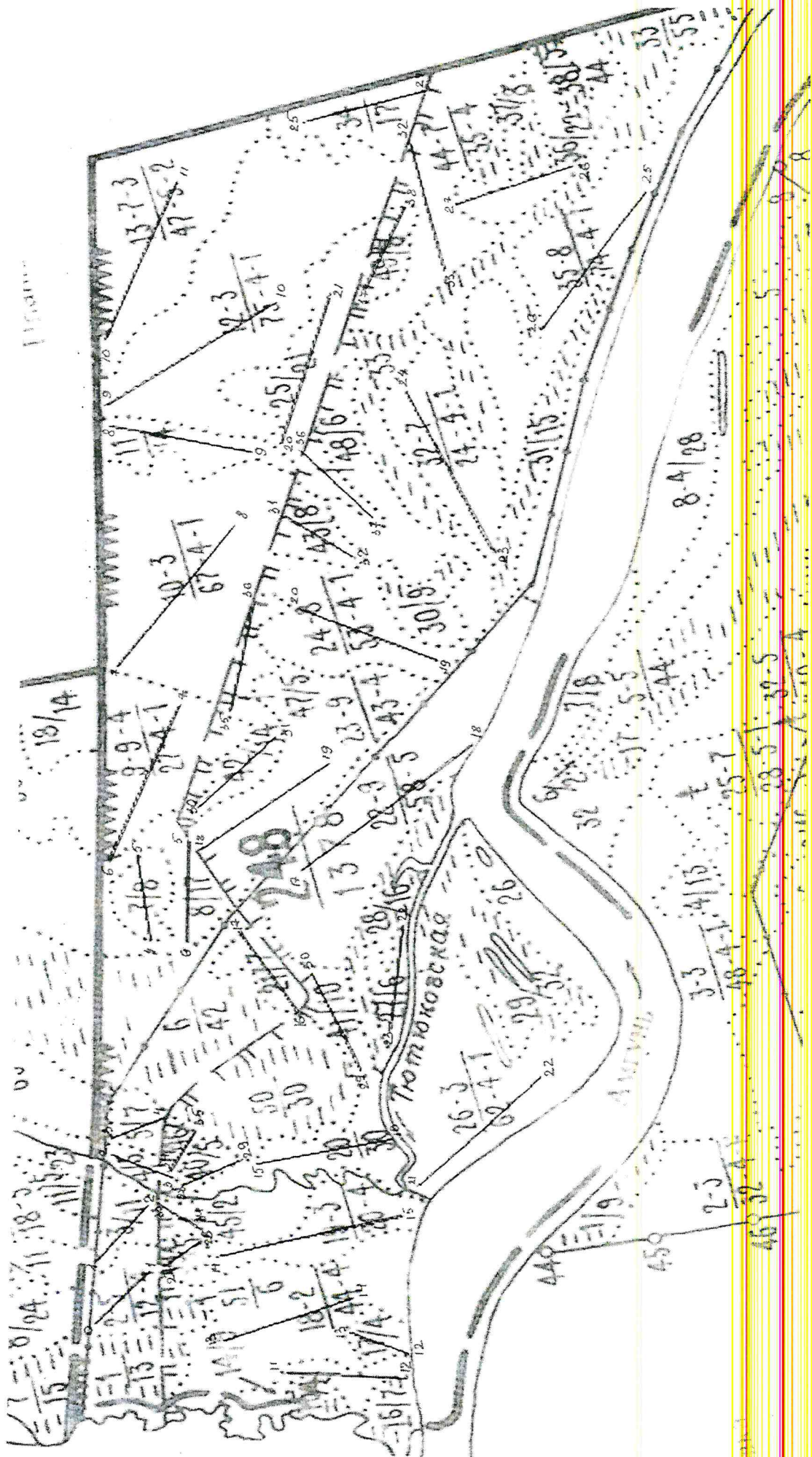
ФИО А.В. Олейников

Подпись 

АБРИС УЧАСТКА

Амгуньское участковое лесничество, кв. 248

M 1:25000



№ точек	Азимут, °	Длина, м	№ точек	Азимут, °	Длина, м	№ точек	Азимут, °	Длина, м	№ точек	Азимут, °	Длина, м
0-1	133	225	11-12	184	325	22-23	275	350	33-34	212	125
1-2	127	225	12-13	15	175	23-24	62	575	34-35	120	130
2-3	190	200	13-14	162	400	24-25	344	375	35-36	100	350
3-4	154	150	14-15	167	575	25-26	304	525	36-37	222	300
4-5	80	250	15-16	169	400	26-27	341	350	37-38	114	150
5-6	269	450	16-17	54	175	27-28	147	125			
6-7	110	525	17-18	141	500	28-29	155	200			
7-8	127	550	18-19	143	500	29-30	63	300			
8-9	190	400	19-20	20	450	30-31	135	325			
9-10	148	600	20-21	115	500	31-32	210	250			
10-11	112	550	21-22	136	500	32-33	255	425			

Условные обозначения:

_____ - ХОДОВАЯ ЛИНИЯ

ФИО А.В. Олейников Подпись 

Дата составления документа 01.11.2017 года Телефон 8 (42144) 2-17-90