

УТВЕРЖДАЮ:

Должность заведующий

управления лесами Архивск. Хаб. Кра.

Ф.И.О. А.С.В. Мельникова

Дата 11.11.2014

**Акт**  
лесопатологического обследования № 188  
лесных насаждений Кербинского лесничества (лесопарка)  
Хабаровский край (субъект Российской Федерации)

Способ лесопатологического обследования: 1. Визуальный - V  
2. Инструментальный

Место проведения

Участковое лесничество	Урочище (дача)	Квартал (кварталы)	Выдел (выделы)	Площадь, га			
Амгуньское	-	249	1	124,0			
			2	28,0			
			3	14,0			
			4	59,0			
			5	25,0			
			6	1,0			
			7	40,0			
			8	2,0			
			9	42,0			
			10	18,0			
			11	23,0			
			12	14,0			
			14	3,0			
			16	6,0			
			18	7,0			
			19	178,0			
			21	61,0			
			23	19,0			
			24	10,0			
			25	3,0			
			26	18,0			
			27	5,0			
			28	4,0			
			29	2,0			
			30	3,0			
			31	4,0			
			32	4,0			
			33	2,0			
			34	9,0			
			<b>Итого:</b>				<b>728,0</b>

Лесопатологическое обследование проведено на общей площади 728,0 га.

1. Визуальное лесопатологическое обследование. <\*>

Наземное - V Дистанционное

1.1. На площади 728,0 га фактическая таксационная характеристика лесного насаждения соответствует (не соответствует) таксационному описанию (нужное подчеркнуть). Причины несоответствия \_\_\_\_\_

Список участков с выявленными несоответствиями приведен в приложении 1 к настоящему Акту.

1.2. Лесные насаждения с нарушенной и утраченной устойчивостью выявлены на площади 0 га:

Участковое лесничество	Урочище (дача)	Площадь, га		Причина ослабления (гибели)
		с нарушенной устойчивостью	с утраченной устойчивостью	
-	-	-	-	-
Итого:	-	-	-	-

Состояние обследованных лесных насаждений приведено в приложениях 1.1 - 1.4 к Акту в зависимости от метода проведения ЛПО.

1.3. В обследованных лесных участках прогнозируется:

Прогноз	Площадь, га
Ослабление лесных насаждений	-
Усыхание лесных насаждений различной степени	-
Развитие очагов вредных организмов	-

1.4. Обнаружено загрязнение лесного участка отходами и выбросами: промышленными \_\_\_\_\_; бытовыми \_\_\_\_\_

Вид загрязнения	Размеры загрязнения			Объем, м <sup>3</sup>	Площадь загрязнения, га
	длина, м	ширина, м	высота, м		
-	-	-	-	-	-

## ЗАКЛЮЧЕНИЕ

Оценка текущего санитарного и лесопатологического состояния лесных насаждений, назначенные профилактические мероприятия по защите лесов, агитационные мероприятия:

Текущее состояние санитарного и лесопатологического состояния лесных насаждений – без признаков ослабления. Назначение профилактических мероприятий по защите лесов, агитационных мероприятий не требуется.

№ выдела	Средневзвешенная величина состояния						
	порода						
	Л	Бб	Ос	Ив	П	С	
1	1	1					
2	1	1					
3	1	1					
4	1	1					
5	1	1	1				
6	1	1					

7	1	1							
8		1	1						
9		1	1	1					
10	1	1							
11	1	1							
12	1	1							
14	1	1	1						
16	1	1	1						
18	1	1	1						
19	1	1	1						
21	1	1	1	1					
23			1						
24		1			1				
25	1	1							
26	1	1	1						
27	1	1							
28	1	1							
29	1	1							
30	1	1							
31	1	1							
32	1	1							
33	1	1	1						
34	1	1	1			1			

Исполнитель работ по проведению лесопатологического обследования:

ФИО А.В. Олейников

Подпись \_\_\_\_\_

*А.В. Олейников*



















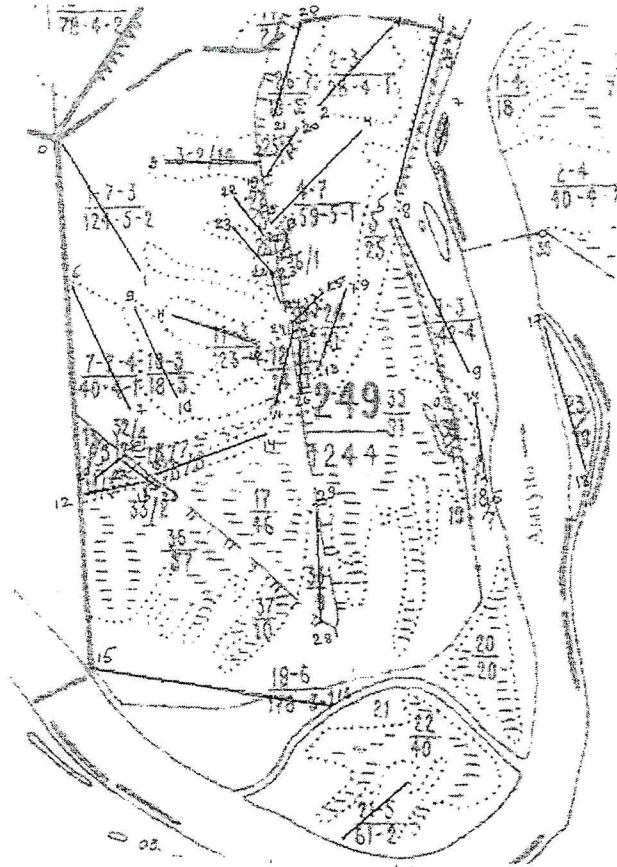






## АБРИС УЧАСТКА Амгуньское участковое лесничество, кв. 249


М 1:25000



№ точек	Азимут, °	Длина, м	№ точек	Азимут, °	Длина, м	№ точек	Азимут, °	Длина, м
0-1	145	525	10-11	284	325	20-21	193	350
1-2	220	375	11-12	11	250	21-22	318	175
2-3	268	350	12-13	72	150	22-23	315	250
3-4	41	475	13-14	66	425	23-24	158	125
4-5	192	575	14-15	172	275	24-25	43	175
5-6	03	90	15-16	96	850	25-26	179	150
6-7	153	500	16-17	46	325	26-27	222	150
7-8	196	125	17-18	161	525	27-28	122	175
8-9	151	625	18-19	15	300	28-29	357	375
9-10	152	400	19-20	30	225			

Условные обозначения:

— — — — —  
- ходовая линия

ФИО А.В. Олейников Подпись 

Дата составления документа 01.11.2017 года Телефон 8 (42144) 2-17-90