

УТВЕРЖДАЮ:

Должность заместитель начальника
на Управлении лесами Хабаровского
края

Ф.И.О. А.С. Метелко

Дата 04.11.2017
(М.П., дата утверждения)

Акт
лесопатологического обследования № 183
лесных насаждений Нижнетамбовского лесничества
Хабаровский край (субъект Российской Федерации)

Способ лесопатологического обследования: 1. Визуальный

2. Инструментальный

Место проведения

| Участковое лесничество | Урочище (дача) | Квартал (кварталы) | Выдел (выделы) | Площадь, га |
|------------------------|----------------|--------------------|----------------|-------------|
| Нижнетамбовское | | 146 | 5 | 95,0 |
| | | | | |
| | | | | |
| | | | | |

Лесопатологическое обследование проведено на общей площади 95.0 га.

1. Визуальное лесопатологическое обследование

Наземное

Дистанционное

1.1. На площади 95,0 га фактическая таксационная характеристика лесного насаждения соответствует (не соответствует) таксационному описанию (нужное подчеркнуть). Причины несоответствия

Список участков с выявленными несоответствиями приведён в приложении 1 к настоящему Акту.

1.2. Лесные насаждения с нарушенной и утраченной устойчивостью выявлены на площади _ _ га:

| Участковое лесничество | Урочище (дача) | Площадь, га | | Причина ослабления (гибели) |
|------------------------|----------------|----------------------------|----------------------------|-----------------------------|
| | | с нарушенной устойчивостью | с утраченной устойчивостью | |
| - | - | - | - | - |
| Итого | | | | |

Состояние обследованных лесных насаждений приведено в приложениях 1.1-1.4 к Акту в зависимости от метода проведения ЛПО.

1.3. В обследованных лесных участках прогнозируется:

| Прогноз | Площадь, га |
|--|-------------|
| Ослабление лесных насаждений | - |
| Усыхание лесных насаждений различной степени | - |
| Развитие очагов вредных организмов | - |

1.4. Обнаружено загрязнение лесного участка отходами и выбросами: промышленными
бытовыми

| Вид загрязнения | Размеры загрязнения | | | Объём, кубм | Площадь загрязнения, га |
|-----------------|---------------------|-----------|-----------|-------------|-------------------------|
| | длина, м | ширина, м | высота, м | | |
| - | - | - | - | - | - |

ЗАКЛЮЧЕНИЕ

Оценка текущего санитарного и лесопатологического состояния лесных насаждений, назначенные профилактические мероприятия по защите лесов, агитационные мероприятия:

Текущее состояние санитарного и лесопатологического состояние лесных насаждений – без признаков ослабления. Назначение профилактических мероприятий по защите лесов, агитационных мероприятий не требуется.

Средневзвешенная величина состояния ели – 1

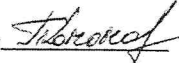
Средневзвешенная величина состояния лиственницы- 1

Средневзвешенная величина состояния пихты- 1

Средневзвешенная величина состояния берёзы жёлтой- 1

Средневзвешенная величина состояния насаждения- 1

Исполнитель работ по проведению лесопатологических обследований:

ФИО Кононов П.А. Подпись 

Приложение 1.1
к акту лесопатологических обследований

Результаты проведения лесопатологических обследований лесных насаждений за август 2017 г.

(месяц)

Субъект Российской Федерации Хабаровский край Лесничество (лесопарк) Нижнегембовское
 Участковое лесничество Нижнегембовское Урочище (лесная дача)

| 1 | 2 | 3 | 4 | 5 | 6 | 7 | Таксационная характеристика лесного насаждения | | | | | | | | 17 | Распределение деревьев по категориям состояния, % от запаса | | | | | | | | | | | 30 | 31 | 32 | 33 | 34 | | | | | |
|----------------|--------------|--------------------|--------------------------|--------------------------|-----------------------------------|---|--|--------|---------|-------------------|---------------------|----------|---------|---------|------------------|---|--------------------------|-------------|--------------------|----------|-----------------|-----------------|-----------------|-----------------|----------------|----------------|-------------------|-------------------------------|-------------------------------|---------------------------------|-------------------|-----|---------------------------|--|--|--|
| | | | | | | | 8 | 9 | 10 | 11 | 12 | 13 | 14 | 15 | | 16 | 18 | 19 | 20 | 21 | 22 | 23 | 24 | 25 | 26 | 27 | | | | | | 28 | 29 | | | |
| Номер квартала | Номер выдела | Площадь выдела, га | Целевое назначение лесов | Категория защитных лесов | Номер лесопатологического участка | Площадь лесопатологического участка, га | Состав | порода | возраст | средняя высота, м | средний диаметр, см | тип леса | полнота | бонитет | запас, куб. м/га | Число деревьев на пробе, шт. | без признаков ослабления | ослабленные | сильно ослабленные | выкающие | свежий сухостой | старый сухостой | свежий ветровал | старый ветровал | свежий бурелом | старый бурелом | аварийные деревья | Признаки повреждения деревьев | Доля поврежденных деревьев, % | Причина ослабления, повреждения | Поджегит рубке, % | вид | Рекомендуемые мероприятия | | | |
| 146 | 5 | 95,0 | Эксплуатационные | | | | 5 | Е | 130 | 21 | 24 | ЕЛГ | 0,6 | 4 | 200 | 104 | 100 | | | | | | | | | | | | | | | | | | | |
| | | | | | | | 3 | Л | 180 | 23 | 28 | | | | | 63 | 100 | | | | | | | | | | | | | | | | | | | |
| | | | | | | | 1 | П | 100 | 18 | 20 | | | | | 12 | 100 | | | | | | | | | | | | | | | | | | | |
| | | | | | | | 1 | БЖ | 120 | 22 | 24 | | | | | 11 | 100 | | | | | | | | | | | | | | | | | | | |

Примечание – Показатели, не соответствующие таксационному описанию отмечаются «*»

Исполнитель работ по проведению лесопатологических обследований:

ФИО Кононов П.А. Подпись 

Дата составления документа 01.11.2017 г. Телефон 8(4217) 563282

Приложение 3
к акту лесопатологического обследования

Абрис участка

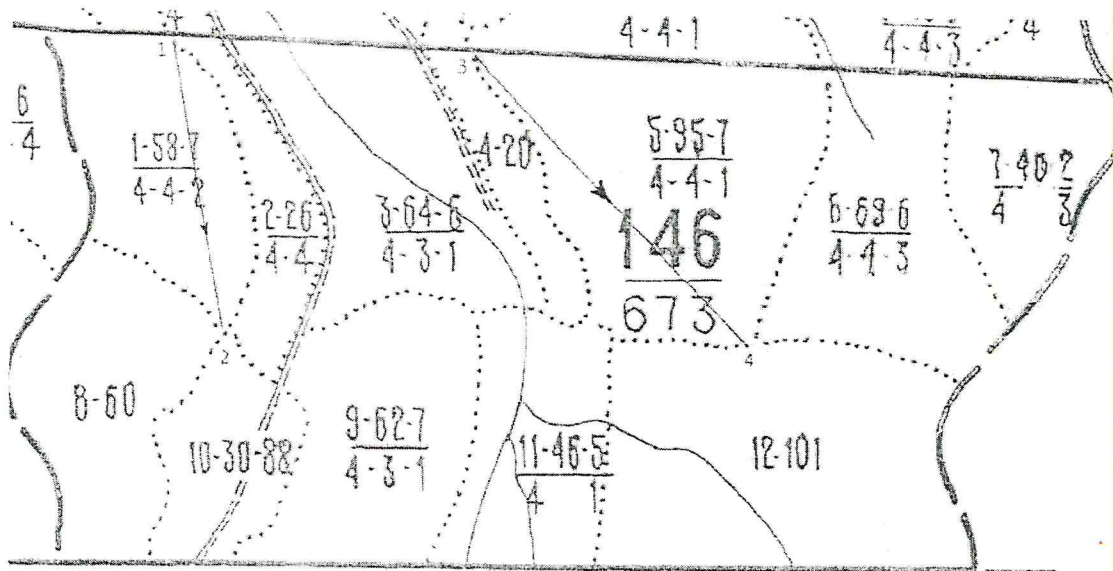
Местоположение выполняемых работ:

Нижнетамбовское лесничество, Нижнетамбовское участковое лесничество, квартал № 146 выделы 1 (ч), 5

(лесничество, участковое лесничество, квартал, выдел)

Масштаб 1:25 000

Объем выполнения работ: 144 га.
(км, га, шт., ед. и пр.)



| Условные обозначения | |
|----------------------|------------------------------|
| Изображение | Наименование объекта |
| ————— | Граница квартала |
| | Граница выдела |
| | Границы обследуемых участков |
| ~~~~~ | Реки, ручьи |
| 1 ——— 2 | Маршруты ходовых линий |
| → | Направление маршрутного хода |
| == == | Зимники |
| == == | Лесохозяйственная дорога |

| Экспликация участка | | | | |
|---------------------|-------------|--------------|----------------|----------|
| № точек | Координаты | | Меры линии | |
| | широта | долгота | Азимут | Длина, м |
| 1 | N50 53 41.2 | E138 26 48.3 | | |
| 2 | N50 53 09.7 | E138 27 09.5 | 158° истина | 1130 |
| 3 | N50 53 39.5 | E138 27 41.2 | | |
| 4 | N50 53 11.5 | E138 28 43.7 | 126° истина | 1500 |

Исполнитель работ по проведению лесопатологического обследования:
Мастер леса

участка «Нижнетамбовский» КГАУ «Уктурлесхоз»
должность

И. Кононов
подпись

/Кононов П.А./
Ф.И.О.

дата составления документа 01.11.2017 тел. 8 (4217) 563-282