

УТВЕРЖДАЮ:

Должность заместитель начальника
Управления лесами
Хабаровского края

Ф.И.О. А.С. Венский

Дата 04.11.2017
(М.П., дата утверждения)

Акт
лесопатологического обследования № 182
лесных насаждений Нижнетамбовского лесничества
Хабаровский край (субъект Российской Федерации)

Способ лесопатологического обследования: 1. Визуальный
2. Инструментальный

Место проведения

Участковое лесничество	Урочище (дача)	Квартал (кварталы)	Выдел (выделы)	Площадь, га
Нижнетамбовское		146	1	58,0

Лесопатологическое обследование проведено на общей площади 49,0 га.

1. Визуальное лесопатологическое обследование

Наземное

Дистанционное

1.1. На площади 49,0 га фактическая таксационная характеристика лесного насаждения соответствует (не соответствует) таксационному описанию (нужное подчеркнуть). Причины несоответствия

Список участков с выявленными несоответствиями приведён в приложении 1 к настоящему Акту.

1.2. Лесные насаждения с нарушенной и утраченной устойчивостью выявлены на площади _ _ га:

Участковое лесничество	Урочище (дача)	Площадь, га		Причина ослабления (гибели)
		с нарушенной устойчивостью	с утраченной устойчивостью	
-	-	-	-	-
Итого				

Состояние обследованных лесных насаждений приведено в приложениях 1.1-1.4 к Акту в зависимости от метода проведения ЛПО.

1.3. В обследованных лесных участках прогнозируется:

Прогноз	Площадь, га
Ослабление лесных насаждений	-
Усыхание лесных насаждений различной степени	-
Развитие очагов вредных организмов	-

1.4. Обнаружено загрязнение лесного участка отходами и выбросами: промышленными
бытовыми

Вид загрязнения	Размеры загрязнения			Объём, кубм	Площадь загрязнения, га
	длина, м	ширина, м	высота, м		
-	-	-	-	-	-

ЗАКЛЮЧЕНИЕ

Оценка текущего санитарного и лесопатологического состояния лесных насаждений, назначенные профилактические мероприятия по защите лесов, агитационные мероприятия:

Текущее состояние санитарного и лесопатологического состояния лесных насаждений – без признаков ослабления. Назначение профилактических мероприятий по защите лесов, агитационных мероприятий не требуется.

Средневзвешенная величина состояния ели – 1

Средневзвешенная величина состояния пихты- 1

Средневзвешенная величина состояния берёзы жёлтой- 1

Средневзвешенная величина состояния насаждения- 1

Исполнитель работ по проведению лесопатологических обследований:

ФИО Кононов П.А. Подпись 

Абрис участка

Местоположение выполняемых работ:

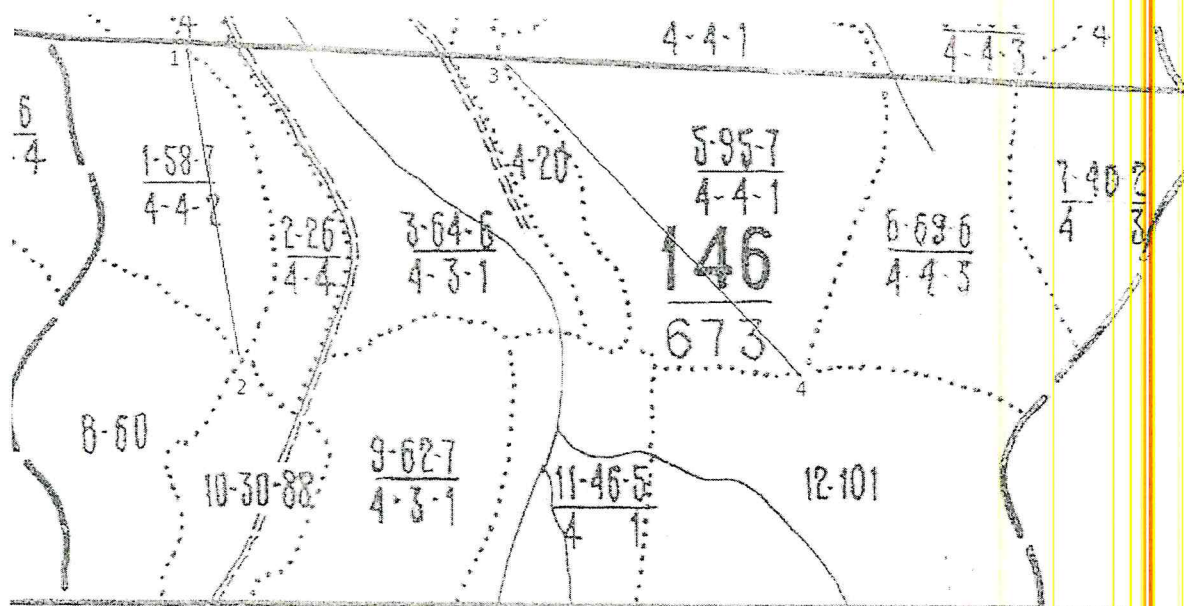
Нижнетамбовское лесничество, Нижнетамбовское участковое лесничество, квартал № 146 выдел 1 (ч), 5

(лесничество, участковое лесничество, квартал, выдел)

Масштаб 1:25 000

Объем выполнения работ: 144 га.

(км. га. шт., ед и пр.)



Условные обозначения	
	Граница квартала
	Граница выдела
	Границы обследуемых участков
	Реки, ручьи
	Маршруты ходовых линий
	Направление маршрутного хода
	Зимники
	Лесохозяйственная дорога

Экспликация участка				
№ точек	Координаты		Меры линии	
	широта	долгота	Азимут	Длина, м
1	N50 53 41.2	E138 26 48.3		
2	N50 53 09.7	E138 27 09.5	158° истина	1130
3	N50 53 39.5	E138 27 41.2		
4	N50 53 11.5	E138 28 43.7	126° истина	1500

Исполнитель работ по проведению лесопатологического обследования:

Мастер леса

участка «Нижнетамбовский» КГАУ «Уктурлесхоз»

должность

подпись

/Кононов П.А./
Ф.И.О.

дата составления документа 01.11.2017 тел. 8 (4217) 563-282