

УТВЕРЖДАЮ:

Должность заместитель начальника

управления лесами
Хабаровский край

Ф.И.О. А.С.С. Мясников

Дата 04.11.2017

(М.П., дата утверждения)

Акт
лесопатологического обследования № 179
лесных насаждений Уктурского лесничества (лесопарка)
Хабаровский край (субъект Российской Федерации)

Способ лесопатологического обследования: 1. Визуальный

2. Инструментальный

Место проведения

Участковое лесничество	Урочище (дача)	Квартал (кварталы)	Выдел (выделы)	Площадь, га
Джаурское		100	7	41,0
Джаурское		100	8	18,0
Джаурское		100	10	19,0
Джаурское		100	15	15,0
Джаурское		100	17	25,0
Джаурское		100	18	15,0

Лесопатологическое обследование проведено на общей площади 133,0 га.

1. Визуальное лесопатологическое обследование

Наземное

Дистанционное

1.1. На площади 133,0 га фактическая таксационная характеристика лесного насаждения **соответствует** (не соответствует) таксационному описанию (нужное подчеркнуть). Причины несоответствия _____

Список участков с выявленными несоответствиями приведён в приложении 1 к настоящему Акту.

1.2. Лесные насаждения с нарушенной и утраченной устойчивостью выявлены на площади га:

Участковое лесничество	Урочище (дача)	Площадь, га		Причина ослабления (гибели)
		с нарушенной устойчивостью	с утраченной устойчивостью	
-	-	-	-	-
Итого				

Состояние обследованных лесных насаждений приведено в приложениях 1.1-1.4 к Акту в зависимости от метода проведения ЛПО.

1.3. В обследованных лесных участках прогнозируется:

Прогноз	Площадь, га
Ослабление лесных насаждений	-
Усыхание лесных насаждений различной степени	-
Развитие очагов вредных организмов	-

1.4. Обнаружено загрязнение лесного участка отходами и выбросами: промышленными
бытовыми


Вид загрязнения	Размеры загрязнения			Объём, кубм	Площадь загрязнения, га
	длина, м	ширина, м	высота, м		
-	-	-	-	-	-

ЗАКЛЮЧЕНИЕ

Оценка текущего санитарного и лесопатологического состояния лесных насаждений, назначенные профилактические мероприятия по защите лесов, агитационные мероприятия:

Текущее состояние санитарного и лесопатологического состояние лесных насаждений – без признаков ослабления. Назначение профилактических мероприятий по защите лесов, агитационных мероприятий не требуется.

Исполнитель работ по проведению лесопатологических обследований:

ФИО Беломестнов О.А. Подпись 

Результаты проведения лесопатологических обследований лесных насаждений за июль 2017 г.

Субъект Российской Федерации Хабаровский край Лесничество (лесопарк) Уктурское (месяц)
 Участковое лесничество Джаурское Урочище (лесная дача) Уктурское

1	2	3	4	5	6	7	Таксационная характеристика лесного насаждения										Распределение деревьев по категориям состояния, % от запаса										31	32	Рекомендуемые меры									
							8	9	10	11	12	13	14	15	16	17	18	19	20	21	22	23	24	25	26	27			28	29	30	33	34					
Номер квартала	Номер выдела	Площадь выдела, га	Целевое назначение лесов	Категория защитных лесов	Номер	Площадь	состав	порода	возраст	средняя высота, м	средний диаметр, см	тип леса	полнота	бонитет	запас, куб. м/га	Число деревьев на проб., шт.	без признаков ослабления	ослабленные	сильно ослабленные	выходящие	свежий сухой	старый сухой	свежий ветровал	старый ветровал	свежий ветровал	старый ветровал	свежий бурелом	старый бурелом	аварийные	Признаки повреждения деревьев	Доля повреждённых	Причина ослабления, повреждения	Подлежит рубке, %	вид	площадь, га			
100	10	19,0	Эксплуатационные				7	Бб	95	23	26	ББК	0,4	2		108	100												29	30	31	0						
							2	Л	175	24	32					23	100															0						
							1	Б	125	19	22					11	100															0						

Примечание – Показатели, не соответствующие таксационному описанию отмечаются «*»


Исполнитель работ по проведению лесопатологических обследований:

Средневзвешенная величина состояния березы белой 1,0

Средневзвешенная величина состояния лиственницы 1,0

Средневзвешенная величина состояния осины 1,0

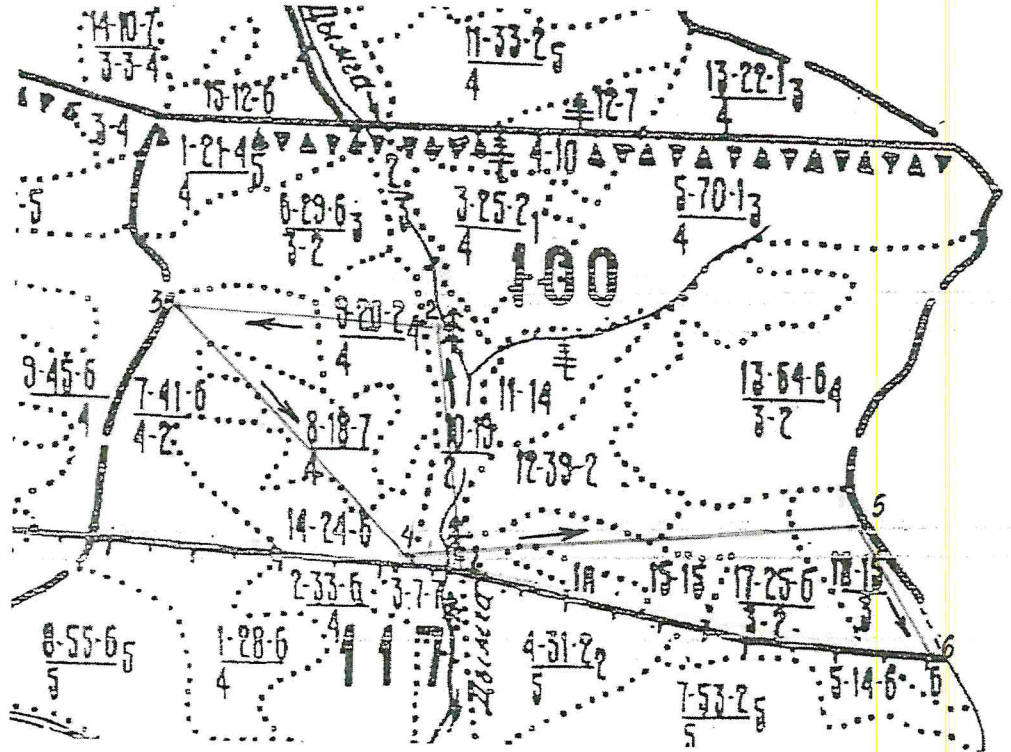
Средневзвешенная величина состояния насаждения 1,0

ФИО Беломестнов О.А. Подпись 

Дата составления документа 06.07.2017 Телефон 8(4217) 20-11-14

Абрис участка

М 1:25000



Номера точек	Координаты	Азимуты линий	Длина, м
1	N50 12 08.1 E138 38 49.1		
2	N50 12 35.1 E138 38 57.8	12° истина	853
3	N50 12 38.5 E138 38 08.1	276° истина	991
4	N50 12 10.3 E138 38 46.7	139° истина	1200
5	N50 12 14.8 E138 40 09.2	85° истина	1600
6	N50 11 59.0 E138 40 23.4	150° истина	565

Условные обозначения:

	Границы квартала		Границы обследуемых участков
	Границы выделов		Маршруты ходовых линий
	Реки, ручьи		Направление маршрутного хода
	Дороги		

Исполнитель работ по проведению лесопатологического исследования:

ФИО - Беломестнов О.А. Подпись

Дата составления документа 01.11.2007 Телефон 8(4217) 20-11-14