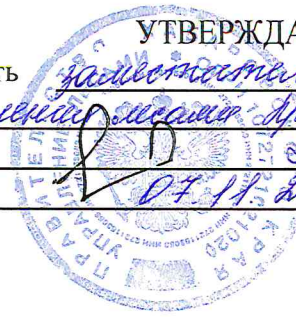


УТВЕРЖДАЮ:

Должность

Ф.И.О

Дата



*Заместитель начальника  
управления лесами Амурск. Респ. Край*  
*А. С. С. Мельников*  
*07.11.2017.*

**Акт**  
**лесопатологического обследования № 145**

лесных насаждений КГКУ «Оборское лесничество» филиал КГКУ «Мухенское лесничество»  
Верхне-Хорское участковое лесничество лесничества (лесопарка)  
Хабаровский край (субъекта Российской Федерации)

Способ лесопатологического обследования:

1. Визуальный

2. Инструментальный

<input type="checkbox"/>
<input checked="" type="checkbox"/>

**Место проведения**

Участковое лесничество	Урочище (дача)	Квартал (кварталы)	Выдел (выделы)	Площадь, га
Верхне-Хорское		13	4	20

Лесопатологическое обследование проведено на общей площади 2.6 га.



в том числе:

старого бурелома	<u>0</u>	%
старого сухостоя	<u>3</u>	%
аварийных	<u>0</u>	%

4. Полнота лесного насаждения после уборки деревьев, подлежащих рубке, составит

0.1

Критическая полнота для данной категории лесных насаждений составляет

0.5

### 5. ЗАКЛЮЧЕНИЕ

С целью предотвращения негативных процессов или снижения ущерба от их воздействия назначено:

Участковое лесничество	Урочище (дача)	Квартал	Выдел	Площадь выдела, га	Вид мероприятия	Площадь, мероприятия, га	Порода	Запас на выдел, кбм	Крайние сроки проведения
Верхне-Хорское		13	4	20	ССР	2.6	Е	229	4 квартал 2017, 2018
							П	158	
							БЖ	13	
								62	
Сухостой									
Захламлённость									

Ведомость перечета деревьев назначенных в рубку и абрис лесного участка прилагаются (приложение 2 и 3 к Акту)

6. Меры по обеспечению возобновления содействие естественному возобновлению леса  
путем сохранения подроста.

7. Мероприятия, необходимые для предупреждения повреждения или поражения смежных насаждений: провести санитарно-оздоровительные мероприятия

Сведения для расчета степени повреждения:

год образования старого сухостоя Более 5 лет ;

основная причина повреждения древесины Некрозно раковые заболевания, гнили

Дата проведения обследований " 8 " сентября 20 17 г.

Дата составления документа " 30 " октября 20 17 г.

Исполнитель работ по проведению лесопатологических обследований:

ФИО Епураш А.Н. Подпись 

**Ведомость лесных участков с выявленными несоответствиями таксационным описаниям**

Источник данных	Год проведения лесопроизводства	Номер квартала	Номер выдела	Площадь выдела, га	Целевое назначение лесов	Категория защитных лесов	Номер лесопатологического выдела	Площадь лесопатологического выдела, га	Таксационная характеристика											Заложено пробных площадей				
									состав	порода	возраст, лет	средняя высота, м	средний диаметр, см	тип леса	ТУМ	полнота	бонитет	запас, ком/га	количество, шт.	общая площадь, га				
ТО	2006	13	4	20	эксплуатационные					Бк	15	5	4	ЕМЗ	0,7	2	20	1	2,6					
											Е	2	2										0	0
Ф										Бк2Е2П	сухостой			ЕМЗ	0,5	4	154	1	2,6					
											захламенность													
											Е	130	19											24
											П	80	17											20
Ф									Бжс	90	18	20	ЕМЗ	0,5	4	154	1	2,6						
										сухостой														

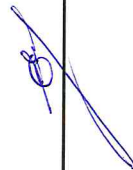
ТО – таксационные описания

Ф - фактическая характеристика лесного насаждения

Исполнитель работ по проведению лесопатологических обследований:

ФИО Елураш А.Н.

Подпись





**Ведомость перечета деревьев назначенных в рубку**

ВРЕМЕННАЯ ПРОБНАЯ ПЛОЩАДЬ № 1

Субъект Российской Федерации Хабаровский край

Лесничество (лесопарк) Верхне-Хорское участковое лесничество

Квартал 13 Выдел 4 Площадь 20 га,

Номер очага вредных организмов \_\_\_\_\_ Размер пробной площади 2.6 га

Таксационная характеристика:

Тип леса ЕМЗ Состав 6Е4П+Бж Возраст 130 Бонитет 4

Полнота 0.5 Запас на га 154/24 Возобновление 6Бж2Е2П(15) 3 тыс.шт.

Время и причина ослабления лесного насаждения Некрозно-раковые заболевания  
стволовые гнили

Тип очага вредных организмов: эпизодический, хронический (подчеркнуть)

Фаза развития очага вредных организмов: начальная, нарастания численности,  
собственно вспышка, кризис (подчеркнуть)

Состояние лесного насаждения, намечаемые мероприятия Насаждение сильно ослабленно.требуется сплошная санитарная рубка

Исполнитель работ по проведению лесопатологических обследований:

ФИО Епураш А.Н Подпись 

Дата составления документа 30.10.2017 г. Телефон 8 962 679 84 09

ВЕДОМОСТЬ ПЕРЕЧЕТА ДЕРЕВЬЕВ

Порода: Ель

Ступени толщины см	Количество деревьев по категориям состояния, шт.															Всего деревьев по ступеням толщины					
	I	II	III	IV		V		VI			ветровал, бурелом			аварийные деревья			шт.	в т.ч. подлежат рубке, %			
				НЗ	З	НЗ	З	НЗ	З	О	НЗ	З	О	НЗ	З	О					
8		3	6	9														18	50		
12		6	9	72		2												89	83		
16		6	12	72		1		1										92	80		
20		6	15	54		8		1										84	75		
24		3	12	36		10		2										63	76		
28		3	11	36		5		2										57	75		
32		3	9	30		4		3										49	76		
36			10	15		4		2										31	68		
40			6	15				1										22	73		
44			4	6														10	60		
48			2	2		2												4	100		
52																					
56																					
60																					
64																					
68																					
72																					
76																					
Итого, %	0	6	18	67	0	7	0	2	0	0	0	0	0	0	0	0	0	0	0	519	

Примечание: НЗ - незаселенное, З - заселенное, О - отработанное вредителями.

ВЕДОМОСТЬ ПЕРЕЧЕТА ДЕРЕВЬЕВ

Порода: Пихта

Ступени толщины см	Количество деревьев по категориям состояния, шт.															Всего деревьев по ступеням толщины					
	I	II	III	IV		V		VI			ветровал, бурелом			аварийные деревья			шт.	в т.ч. подлежат рубке, %			
				НЗ	З	НЗ	З	НЗ	З	О	НЗ	З	О	НЗ	З	О					
8		48	27	12															87	14	
12		24	25	21		2													72	32	
16		21	54	99		3		1										178	58		
20		15	27	90		2		1										135	69		
24		12	24	66		3		2										107	66		
28		6	9	27		4		2										48	69		
32		3	2	18				4										27	81		
36				6				5										11	100		
40				2														2	100		
44																					
48																					
52																					
56																					
60																					
64																					
68																					
72																					
76																					
Итого, %	0	20	25	51	0	2	0	2	0	0	0	0	0	0	0	0	0	0	0	667	

Примечание: НЗ - незаселенное, З - заселенное, О - отработанное вредителями.

ВЕДОМОСТЬ ПЕРЕЧЕТА ДЕРЕВЬЕВ

Порода: береза ж

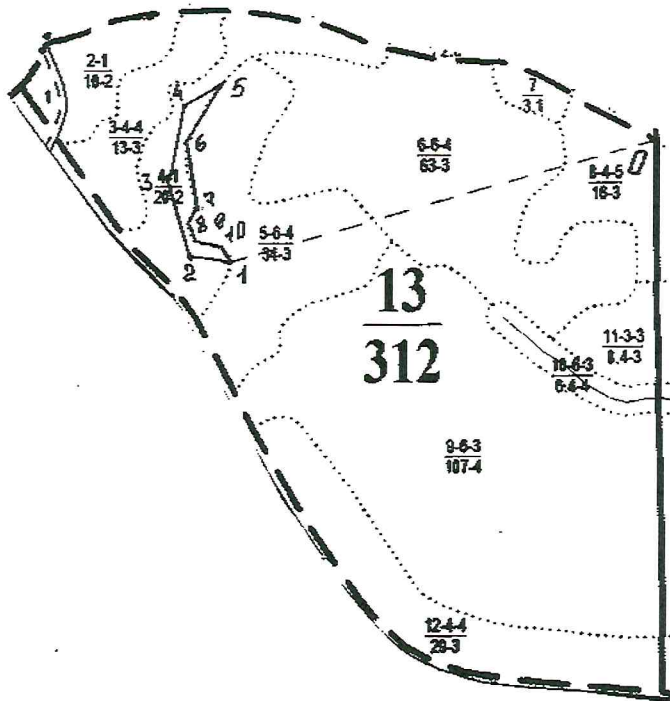
Степени толщины см	Количество деревьев по категориям состояния, шт.															Всего деревьев по ступеням толщины		
	I	II	III	IV		V		VI			ветровал, бурелом			аварийные деревья			шт.	в т.ч. подлежат рубке, %
				НЗ	З	НЗ	З	НЗ	З	О	НЗ	З	О	НЗ	З	О		
8																		
12																		
16		2	12	8													22	36
20		1	1	4													6	67
24			1	3													4	75
28			2	2													4	50
32				1				2									3	100
36				1		1		1									3	100
40				1		2		4									7	100
44																		
48																		
52																		
56																		
60																		
64																		
68																		
72																		
76																		
Итого, %	0	6	33	41	0	6	0	14	0	0	0	0	0	0	0	0	0	49

Примечание: НЗ - незаселенное, З - заселенное, О - отработанное вредителями.



Абрис участка

М 1:25000



Номер выдела	Ленты (круговой площадки) перече́та				площадь га
	№ ленты (плошалки)	длина м	ширина м	радиус м	
4	1	СП	СП		2,6

Номера точек	Координаты	Азимут линий	Длина, м
Привязка 0	N48 53 57.3 E137 07 22.1	0°	0 м
0-1	N48 53 45.0 E137 06 15.4	266°	1405 м
1-2	N48 53 45.5 E137 06 09.6	288°	118 м
2-3	N48 53 54.8 E137 06 07.1	1°	294 м
3-4	N48 54 02.7 E137 06 09.6	23°	251 м
4-5	N48 54 04.7 E137 06 14.5	71°	116 м
5-6	N48 53 58.8 E137 06 09.0	223°	212 м
6-7	N48 53 52.3 E137 06 10.5	183°	205 м
7-8	N48 53 49.5 E137 06 09.1	211°	90 м
8-9	N48 53 47.6 E137 06 10.1	171°	63 м
9-10	N48 53 46.9 E137 06 14.4	116°	90 м
10-1	N48 53 45.0 E137 06 15.4	173°	59 м


Экспликация ленты пере́чета

Направление	Азимут	Длина

Условные обозначения

- 8 — 7 - лента пере́чета
- 3 — 1 - обследуемый участок
- 4 — 6 - граница квартала
- 0 - граница выдела
- 0 - привязка

Исполнитель работ по проведению лесопатологических обследований:

ФИО Епураш А.Н. Подпись   
Дата составления документа " 30 " октября 20 17 г. Телефон 8 962 679 84 09