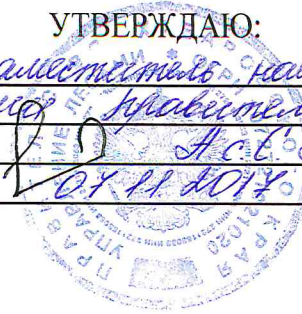


УТВЕРЖДАЮ:

Должность заместитель начальника Управления лесного хозяйства Хабаровского края
Ф.И.О. А.С. Милехин
Дата 07.11.2017



Акт
лесопатологического обследования № 174

лесных насаждений КГКУ «Оборское лесничество» филиал КГКУ «Мухенское лесничество»
Верхне-Хорское участковое лесничество лесничества (лесопарка)
Хабаровский край (субъекта Российской Федерации)

Способ лесопатологического обследования: 1. Визуальный
2. Инструментальный

Место проведения

Участковое лесничество	Урочище (дача)	Квартал (кварталы)	Выдел (выделы)	Площадь, га
Верхне-Хорское		13	6	63

Лесопатологическое обследование проведено на общей площади 14.4 га.

2. Инструментальное обследование лесного участка

1. Фактическая таксационная характеристика лесного насаждения соответствует (не соответствует) (нужное подчеркнуть) таксационному описанию. Причины несоответствия:

Давность лесоустройства

Ведомость лесных участков с выявленными несоответствиями таксационным описаниям приведена в приложении 1 к Акту.

2. Состояние насаждений: **с нарушенной устойчивостью**

<input type="checkbox"/>
<input checked="" type="checkbox"/>

с утраченной устойчивостью

причины повреждения:

Некрозно - раковые заболевания Средневзвешенная величина для каждой породы

Е - 3,7; П - 3,7; Бж - 4,0 .Средневзвешенная категория для насаждения 3,7.

В том числе:

заселено (отработано) стволовыми вредителями

Вид вредителя	Порода	Встречаемость (% заселённых деревьев)	Степень заселения лесного насаждения (слабая, средняя, сильная)

Повреждено огнём

Вид пожара	Порода	Состояние корневых лап		Состояние корневой шейки		Подсушивание луба	
		процент повреждённых огнём корней	процент деревьев с данным повреждением	ожог корневой шейки по окружности (1/4; 2/4; 3/4; более 3/4)	процент деревьев с данным повреждением	по окружности (1/4; 2/4; 3/4; более 3/4)	процент деревьев с данным повреждением

Поражено болезнями

Вид болезни	Порода	Встречаемость (% поражённых деревьев)	Степень поражения лесного насаждения (слабая, средняя, сильная)
<i>Еловая губка</i>	<i>Е</i>	<i>25</i>	<i>средняя</i>
<i>Рак раневой</i>	<i>Е</i>	<i>20</i>	<i>слабая</i>
<i>Окаймлённый трутовик</i>	<i>П</i>	<i>10</i>	<i>слабая</i>
<i>Рак ржавчиной</i>	<i>П</i>	<i>20</i>	<i>слабая</i>
<i>Настоящий трутовик</i>	<i>Бж</i>	<i>35</i>	<i>средняя</i>

3. Выборке подлежит 99 % деревьев,

в том числе:

ослабленных 8 % (причины назначения)

Усыхание кроны

сильно ослабленных 22 % (причины назначения)

Усыхание кроны

усыхающих 62 % (причины назначения)

Некрозно - раковые заболевания

свежего сухостоя 3 %,

в том числе:

свежего ветровала 0 %

свежего бурелома 0 %

старого ветровала 0 %

в том числе:

старого бурелома	<u>0</u>	%
старого сухостоя	<u>4</u>	%
аварийных	<u>0</u>	%

4. Полнота лесного насаждения после уборки деревьев, подлежащих рубке, составит 0.2
Критическая полнота для данной категории лесных насаждений составляет 0.5

5. ЗАКЛЮЧЕНИЕ

С целью предотвращения негативных процессов или снижения ущерба от их воздействия назначено:

Участковое лесничество	Урочище (дача)	Квартал	Выдел	Площадь выдела, га	Вид мероприятия	Площадь, мероприятия, га	Порода	Запас на выдел, кубм	Крайние сроки проведения
Верхне-Хорское		13	6	63	ССР	14.4	Е	1584	2018
							П	907	
							БЖ	331	
								346	

Ведомость перечета деревьев назначенных в рубку и абрис лесного участка прилагаются (приложение 2 и 3 к Акту)

6. Меры по обеспечению возобновления действие естественному возобновлению леса путем сохранения подроста.

7. Мероприятия, необходимые для предупреждения повреждения или поражения смежных насаждений: провести санитарно-оздоровительные мероприятия

Сведения для расчета степени повреждения:

год образования старого сухостоя Более 5 лет ;

основная причина повреждения древесины Некрозно раковые заболевания, гнили

Дата проведения обследований " 8 " сентября 20 17 г.

Дата составления документа " 30 " октября 20 17 г.

Исполнитель работ по проведению лесопатологических обследований:

ФИО Епураш А.Н. Подпись 

Ведомость лесных участков с выявленными несоответствиями таксационным описаниям

Источник данных	Год проведения лесосурейства	Номер квартала	Номер выдела	Площадь выдела, га	Целевое назначение лесов	Категория защитных лесов	Номер лесопатологического выдела	Площадь выдела, га	Лесопатологического выдела, га	Таксационная характеристика											Заложено пробных площадей		
										состав	порода	возраст, лет	средняя высота, м	средний диаметр, см	тип леса	ТУМ	полнота	бонитет	запас, ком/га	количество, шт.	общая площадь, га		
ТО	2006	13	6	63	эсгиуаиционные					4ЕЗП2Е1БК	Е	110	21	26	✓	ЕРМП	0,7	✓	3	200~	1	0,72	
											П	70	17	16									40✓
											Е	70	17	16									30✓
											Бк	110	21	28									196
Ф									6ЕЗП1БЖ	Е	130	19	24	✓	ЕРМП	0,7	✓	4	196	1	0,72		
										П	70	14	16									24✓	
										Бжс	120	16	28									0	
										сухостой		сухостой										сухостой	
				захламленность		захламленность		захламленность		захламленность		захламленность		захламленность		захламленность		захламленность		захламленность			

ТО – таксационные описания

Ф - фактическая характеристика лесного насаждения

Исполнитель работ по проведению лесопатологических обследований:

ФИО _____ Епураш А.Н. _____ Подпись _____

Ведомость перечета деревьев назначенных в рубку

ВРЕМЕННАЯ ПРОБНАЯ ПЛОЩАДЬ № 1

Субъект Российской Федерации Хабаровский край

Лесничество (лесопарк) Верхне-Хорское участковое лесничество

Квартал 13 Выдел 6 Площадь 63 га,

Номер очага вредных организмов _____ Размер пробной площади 0,72 га

Таксационная характеристика:

Тип леса ЕРМП ✓ Состав БЕЗПБж ✓ Возраст 130 Бонитет 4

Полнота 0,7 ✓ Запас на га 200/24 ✓ Возобновление 5Е5П(10) 2 тыс.шт.

Время и причина ослабления лесного насаждения Некрозно-раковые заболевания
стволовые гнили

Тип очага вредных организмов: эпизодический, хронический (подчеркнуть)

Фаза развития очага вредных организмов: начальная, нарастания численности,
собственно вспышка, кризис (подчеркнуть)

Состояние лесного насаждения, намечаемые мероприятия Насаждение сильно ослабленно.требуется сплошная санитарная рубка

Исполнитель работ по проведению лесопатологических обследований:

ФИО Епураш А.Н Подпись 

Дата составления документа 29.09.2017 г. Телефон 8 962 679 84 09

ВЕДОМОСТЬ ПЕРЕЧЕТА ДЕРЕВЬЕВ

Порода: Ель

Ступени толщины см	Количество деревьев по категориям состояния, шт.															Всего деревьев по ступеням толщины			
	I	II	III	IV		V		VI			ветровал, бурелом			аварийные деревья			шт.	в т.ч. подлежат рубке, %	
				НЗ	З	НЗ	З	НЗ	З	О	НЗ	З	О	НЗ	З	О			
8	1	1	2	3														7	43
12	1	2	2	16														21	76
16		2	13	20			1		1									37	59
20		1	18	22			1		1									43	56
24		1	10	15			2		2									30	63
28		1	7	12					2									22	64
32		1	4	11					2									18	72
36			1	9					1									11	91
40			1	2														3	67
44			1	1														2	50
48				1														1	100
52																		0	
56																			
60																			
64																			
68																			
72																			
76																			
Итого, %	1	5	30	57	0	2	0	5	0	0	0	0	0	0	0	0	0	0	195

Примечание: НЗ - незаселенное, З - заселенное, О - отработанное вредителями.

ВЕДОМОСТЬ ПЕРЕЧЕТА ДЕРЕВЬЕВ

Порода: Пихта

Ступени толщины см	Количество деревьев по категориям состояния, шт.															Всего деревьев по ступеням толщины			
	I	II	III	IV		V		VI			ветровал, бурелом			аварийные деревья			шт.	в т.ч. подлежат рубке, %	
				НЗ	З	НЗ	З	НЗ	З	О	НЗ	З	О	НЗ	З	О			
8	2	6	19	55														82	67
12	1	8	11	37			2											59	66
16		7	9	44			3		1									64	75
20		5	9	30			2		1									47	70
24		4	5	12			1		2									24	63
28		2	1	9			1		2									15	80
32		1	1	2					1									5	60
36				1					1									2	100
40																			
44																			
48																			
52																			
56																			
60																			
64																			
68																			
72																			
76																			
Итого, %	1	11	18	64	0	3	0	3	0	0	0	0	0	0	0	0	0	0	298

Примечание: НЗ - незаселенное, З - заселенное, О - отработанное вредителями.

ВЕДОМОСТЬ ПЕРЕЧЕТА ДЕРЕВЬЕВ

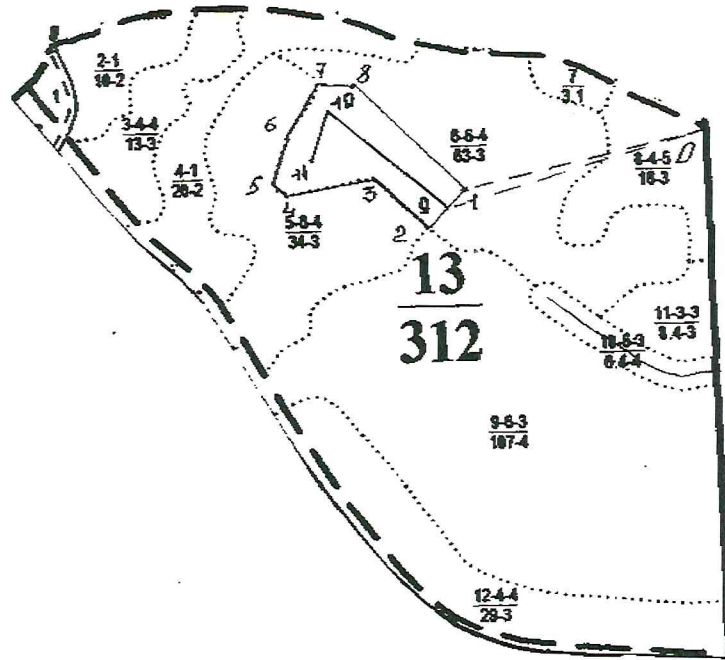
Порода: береза ж

Степени толщины см	Количество деревьев по категориям состояния, шт.															Всего деревьев по ступеням толщины					
	I	II	III	IV		V		VI			ветровал, бурелом			аварийные деревья			шт.	в т.ч. подлежат рубке, %			
				НЗ	З	НЗ	З	НЗ	З	О	НЗ	З	О	НЗ	З	О					
8																					
12				4														4	100		
16		2		4														6	67		
20		1	1	4														6	67		
24			2	3														5	60		
28			2	2														4	50		
32				5														5	100		
36				3		1		1										5	100		
40				3		1		1										5	100		
44				2														2	100		
48																					
52																					
56																					
60																					
64																					
68																					
72																					
76																					
Итого, %	0	7	12	71	0	5	0	5	0	0	0	0	0	0	0	0	0	0	0	42	

Примечание: НЗ - незаселенное, З - заселенное, О - отработанное вредителями.

Абрис участка

М 1:25000



Номер выдела	Ленты (круговой площадки) перече́та				
	№ ленты (площадки)	длина м	ширина м	радиус м	площадь га
6	1	720	10		0.72

Номера точек привязка 0	Координаты	Азимут линий	Длина, м
0-1	N48 53 57.3 E137 07 22.1		
1-2	N48 53 51.3 E137 06 46.5	256°	747 м
2-3	N48 53 47.1 E137 06 40.7	223°	175 м
3-4	N48 53 53.0 E137 06 33.3	321°	238 м
4-5	N48 53 51.9 E137 06 20.6	262°	260 м
5-6	N48 53 53.0 E137 06 18.6	310°	54 м
6-7	N48 53 59.7 E137 06 22.2	20°	219 м
7-8	N48 54 05.2 E137 06 27.0	30°	198 м
8-1	N48 54 04.9 E137 06 30.3	98°	69 м
	N48 53 51.3 E137 06 46.5	142°	536 м


Экспликация ленты пере́чета

Направление	Азимут	Длина
0-9	264	806
9-10	330	530
10-11	204	190

Условные обозначения



Исполнитель работ по проведению лесопатологических обследований:

ФИО Епураш А.Н. Подпись 
Дата составления документа " 30 " октября 20 17 г. Телефон 8 962 679 84 09