

УТВЕРЖДАЮ:

Должность

Ф.И.О

Дата



*зам. начальника управления
лесного хозяйства Хабаров. Кра.*
А.С. Меньшиков
07.11.2017

Акт

лесопатологического обследования № 173

лесных насаждений КГКУ «Оборское лесничество» филиал КГКУ «Мухенское лесничество»
Верхне-Хорское участковое лесничество лесничества (лесопарка)
Хабаровский край (субъекта Российской Федерации)

Способ лесопатологического обследования:

1. Визуальный

2. Инструментальный

<input type="checkbox"/>
<input checked="" type="checkbox"/>

Место проведения

Участковое лесничество	Урочище (дача)	Квартал (кварталы)	Выдел (выделы)	Площадь, га
Верхне-Хорское		13	5	34

Лесопатологическое обследование проведено на общей площади 34.0 га.

2. Инструментальное обследование лесного участка

1. Фактическая таксационная характеристика лесного насаждения соответствует (не соответствует) (нужное подчеркнуть) таксационному описанию. Причины несоответствия:

Давность лесоустройства

Ведомость лесных участков с выявленными несоответствиями таксационным описаниям приведена в приложении 1 к Акту.

2. Состояние насаждений: **с нарушенной устойчивостью**
с утраченной устойчивостью

причины повреждения:

Некروزно - раковые заболевания Средневзвешенная величина для каждой породы

Е - 3,8; П - 3,7; Бж - 4,4 .Средневзвешенная категория для насаждения 3,8.

В том числе:

заселено (отработано) стволовыми вредителями

Вид вредителя	Порода	Встречаемость (% заселённых деревьев)	Степень заселения лесного насаждения (слабая, средняя, сильная)

Повреждено огнём

Вид пожара	Порода	Состояние корневых лап		Состояние корневой шейки		Подсушивание луба	
		процент повреждённых огнём корней	процент деревьев с данным повреждением	ожог корневой шейки по окружности (1/4; 2/4; 3/4; более 3/4)	процент деревьев с данным повреждением	по окружности (1/4; 2/4; 3/4; более 3/4)	процент деревьев с данным повреждением

Поражено болезнями

Вид болезни	Порода	Встречаемость (% поражённых деревьев)	Степень поражения лесного насаждения (слабая, средняя, сильная)
<i>Еловая губка</i>	<i>Е</i>	<i>35</i>	<i>средняя</i>
<i>Рак раневой</i>	<i>Е</i>	<i>20</i>	<i>слабая</i>
<i>Окаймлённый трутовик</i>	<i>П</i>	<i>10</i>	<i>слабая</i>
<i>Рак ржавчиной</i>	<i>П</i>	<i>20</i>	<i>слабая</i>
<i>Настоящий трутовик</i>	<i>БЖ</i>	<i>35</i>	<i>средняя</i>

3. Выборке подлежит 100 % деревьев,

в том числе:

ослабленных	<u>9</u> % (причины назначения)	<u>Усыхание кроны</u>
сильно ослабленных	<u>26</u> % (причины назначения)	<u>Усыхание кроны</u>
усыхающих	<u>56</u> % (причины назначения)	<u>Некروزно - раковые заболевания</u>
свежего сухостоя	<u>5</u> %	

в том числе:

свежего ветровала	<u>0</u> %
свежего бурелома	<u>0</u> %
старого ветровала	<u>0</u> %

в том числе:

старого бурелома	<u>0</u>	%
старого сухостоя	<u>4</u>	%
аварийных	<u>0</u>	%

4. Полнота лесного насаждения после уборки деревьев, подлежащих рубке, составит
Критическая полнота для данной категории лесных насаждений составляет

0.2

0.5

5. ЗАКЛЮЧЕНИЕ

С целью предотвращения негативных процессов или снижения ущерба от их воздействия назначено:

Участковое лесничество	Урочище (дача)	Квартал	Выдел	Площадь выдела, га	Вид мероприятия	Площадь, мероприятия, га	Порода	Запас на выдел, кбм	Крайние сроки проведения
Верхне-Хорское		13	5	34	ССР	34	Е	3672	2018
							П	2448	
							Бж	204	
								1054	
Сухостой									
Захламлённость									

Ведомость перечета деревьев назначенных в рубку и абрис лесного участка прилагаются (приложение 2 и 3 к Акту)

6. Меры по обеспечению возобновления содействие естественному возобновлению леса
путем сохранения подроста.

7. Мероприятия, необходимые для предупреждения повреждения или поражения смежных насаждений: провести санитарно-оздоровительные мероприятия

Сведения для расчета степени повреждения:

год образования старого сухостоя Более 5 лет ;

основная причина повреждения древесины Некротно раковые заболевания, гнили

Дата проведения обследований " 8 " сентября 20 17 г.

Дата составления документа " 30 " октября 20 17 г.

Исполнитель работ по проведению лесопатологических обследований:

ФИО Енураш А.Н. Подпись 

Ведомость лесных участков с выявленными несоответствиями таксационным описаниям

Источник данных	Год проведения лесосурьейства	Номер квартала	Номер выдела	Площадь выдела, га	Целевое назначение лесов	Категория защитных лесов	Номер лесопатологического выдела	Площадь выдела	Лесопатологического выдела, га	Таксационная характеристика											Заложено пробных площадей																						
										состав	порода	возраст, лет	средняя высота, м	средний диаметр, см	тип леса	ТУМ	полнота	бонитет	запас, км/га	количество, шт.	общая площадь, га																						
ТО	2006	13	5	34	эксплуатационные						E 110. 21. 26.	E	110.	21.	26.	EMЗ	0,7	3	200	1	1,04																						
																							3ЕЗЕ2П2Бк	E	70.	17.	16.	EMЗ	0,6	4	186	31	0										
																																		П	70.	17.	16.	EMЗ	0,6	4	186	31	0
6Е4П+БЖ	E	130.	20.	24.	EMЗ	0,6	4	186	31	0																																	
											П	75.	17.	18.	EMЗ	0,6	4	186	31	0																							
																					Бж	130.	19.	32.	EMЗ	0,6	4	186	31	0													
сухостой											сухостой																																
захламленность											захламленность																																
Ф	2006	13	5	34	эксплуатационные						E 130. 20. 24.	E	130.	20.	24.	EMЗ	0,6	4	186	31	0																						
																							П	75.	17.	18.	EMЗ	0,6	4	186	31	0											
																																	Бж	130.	19.	32.	EMЗ	0,6	4	186	31	0	
сухостой											сухостой																																
захламленность											захламленность																																

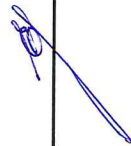
ТО – таксационные описания

Ф - фактическая характеристика лесного насаждения

Исполнитель работ по проведению лесопатологических обследований:

ФИО Епураш А.Н.

Подпись

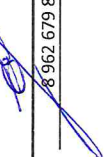


Результаты проведения лесопатологических обследований лесных насаждений за сентябрь 2017 г.

Участковое лесничество Хабаровский край Верхне-Хорское Урочище (лесная дача) Лесничество Мухенское (месяц)

№ квартала	№ участка	№ выдела	№ выдела, га	Целевое назначение лесов	Категория защитных лесов	№ участка выдела	№ выдела, га	Таксационная характеристика лесного насаждения										Число деревьев на проб. шт.	Распределение деревьев по категориям состояния, % от запаса										Признаки повреждения деревьев	Доля повреждённых деревьев, %	Причина ослабления, повреждения	Подлежит рубке, %	Назначены мероприятия				
								состав	порода	возраст	средняя высота, м	средний диаметр, см	тип леса	плотность	бонитет	запас, куб. м/га	ослабленные		ослабленные	сильно ослабленные	усыхающие	свежий сухой	старый сухой	свежий ветровал	старый ветровал	свежий бурелом	старый бурелом	Аварийные деревья					вид	площадь, га			
13	5	34	64	эксплуатационные				БЕ4П+БЖ*	П	75*	17	18*	ЕМЗ	0.7	4*	72*	254	0	11	25	55	3	6	0	0	0	0	0	0	0	0	наличие на стволе под кроной раковых ран, язв, более 2/3 окр. ствола	20	Ржавчинный рак	64	ССР	34
	2	5	130*	БЖ*	130*	19*	32									6*	12	0	5	55	20	20	0	0	0	0	0	0	0	наличие плодовых тел	25	Окаймленный трутовик	95				
	3	3	130*	БЖ*	130*	20*	24*									108*	258	0	2	26	56	9	7	0	0	0	0	0	0	наличие на стволе под кроной раковых ран, язв, 1/2 окр. ствола	20	Раневый рак	72				
	4	4	130*	БЖ*	130*	20*	24*									108*	258	0	2	26	56	9	7	0	0	0	0	0	0	наличие на стволе под кроной раковых ран, язв, 1/2 окр. ствола	20	Раневый рак	72				
	5	5	130*	БЖ*	130*	20*	24*									108*	258	0	2	26	56	9	7	0	0	0	0	0	0	наличие на стволе под кроной раковых ран, язв, 1/2 окр. ствола	20	Раневый рак	72				
	6	6	130*	БЖ*	130*	20*	24*									108*	258	0	2	26	56	9	7	0	0	0	0	0	0	наличие на стволе под кроной раковых ран, язв, 1/2 окр. ствола	20	Раневый рак	72				
	7	7	130*	БЖ*	130*	20*	24*									108*	258	0	2	26	56	9	7	0	0	0	0	0	0	наличие на стволе под кроной раковых ран, язв, 1/2 окр. ствола	20	Раневый рак	72				
	8	8	130*	БЖ*	130*	20*	24*									108*	258	0	2	26	56	9	7	0	0	0	0	0	0	наличие на стволе под кроной раковых ран, язв, 1/2 окр. ствола	20	Раневый рак	72				
	9	9	130*	БЖ*	130*	20*	24*									108*	258	0	2	26	56	9	7	0	0	0	0	0	0	наличие на стволе под кроной раковых ран, язв, 1/2 окр. ствола	20	Раневый рак	72				
	10	10	130*	БЖ*	130*	20*	24*									108*	258	0	2	26	56	9	7	0	0	0	0	0	0	наличие на стволе под кроной раковых ран, язв, 1/2 окр. ствола	20	Раневый рак	72				
	11	11	130*	БЖ*	130*	20*	24*									108*	258	0	2	26	56	9	7	0	0	0	0	0	0	наличие на стволе под кроной раковых ран, язв, 1/2 окр. ствола	20	Раневый рак	72				
	12	12	130*	БЖ*	130*	20*	24*									108*	258	0	2	26	56	9	7	0	0	0	0	0	0	наличие на стволе под кроной раковых ран, язв, 1/2 окр. ствола	20	Раневый рак	72				
	13	13	130*	БЖ*	130*	20*	24*									108*	258	0	2	26	56	9	7	0	0	0	0	0	0	наличие на стволе под кроной раковых ран, язв, 1/2 окр. ствола	20	Раневый рак	72				
	14	14	130*	БЖ*	130*	20*	24*									108*	258	0	2	26	56	9	7	0	0	0	0	0	0	наличие на стволе под кроной раковых ран, язв, 1/2 окр. ствола	20	Раневый рак	72				
	15	15	130*	БЖ*	130*	20*	24*									108*	258	0	2	26	56	9	7	0	0	0	0	0	0	наличие на стволе под кроной раковых ран, язв, 1/2 окр. ствола	20	Раневый рак	72				
	16	16	130*	БЖ*	130*	20*	24*									108*	258	0	2	26	56	9	7	0	0	0	0	0	0	наличие на стволе под кроной раковых ран, язв, 1/2 окр. ствола	20	Раневый рак	72				
	17	17	130*	БЖ*	130*	20*	24*									108*	258	0	2	26	56	9	7	0	0	0	0	0	0	наличие на стволе под кроной раковых ран, язв, 1/2 окр. ствола	20	Раневый рак	72				
	18	18	130*	БЖ*	130*	20*	24*									108*	258	0	2	26	56	9	7	0	0	0	0	0	0	наличие на стволе под кроной раковых ран, язв, 1/2 окр. ствола	20	Раневый рак	72				
	19	19	130*	БЖ*	130*	20*	24*									108*	258	0	2	26	56	9	7	0	0	0	0	0	0	наличие на стволе под кроной раковых ран, язв, 1/2 окр. ствола	20	Раневый рак	72				
	20	20	130*	БЖ*	130*	20*	24*									108*	258	0	2	26	56	9	7	0	0	0	0	0	0	наличие на стволе под кроной раковых ран, язв, 1/2 окр. ствола	20	Раневый рак	72				
	21	21	130*	БЖ*	130*	20*	24*									108*	258	0	2	26	56	9	7	0	0	0	0	0	0	наличие на стволе под кроной раковых ран, язв, 1/2 окр. ствола	20	Раневый рак	72				
	22	22	130*	БЖ*	130*	20*	24*									108*	258	0	2	26	56	9	7	0	0	0	0	0	0	наличие на стволе под кроной раковых ран, язв, 1/2 окр. ствола	20	Раневый рак	72				
	23	23	130*	БЖ*	130*	20*	24*									108*	258	0	2	26	56	9	7	0	0	0	0	0	0	наличие на стволе под кроной раковых ран, язв, 1/2 окр. ствола	20	Раневый рак	72				
	24	24	130*	БЖ*	130*	20*	24*									108*	258	0	2	26	56	9	7	0	0	0	0	0	0	наличие на стволе под кроной раковых ран, язв, 1/2 окр. ствола	20	Раневый рак	72				
	25	25	130*	БЖ*	130*	20*	24*									108*	258	0	2	26	56	9	7	0	0	0	0	0	0	наличие на стволе под кроной раковых ран, язв, 1/2 окр. ствола	20	Раневый рак	72				
	26	26	130*	БЖ*	130*	20*	24*									108*	258	0	2	26	56	9	7	0	0	0	0	0	0	наличие на стволе под кроной раковых ран, язв, 1/2 окр. ствола	20	Раневый рак	72				
	27	27	130*	БЖ*	130*	20*	24*									108*	258	0	2	26	56	9	7	0	0	0	0	0	0	наличие на стволе под кроной раковых ран, язв, 1/2 окр. ствола	20	Раневый рак	72				
	28	28	130*	БЖ*	130*	20*	24*									108*	258	0	2	26	56	9	7	0	0	0	0	0	0	наличие на стволе под кроной раковых ран, язв, 1/2 окр. ствола	20	Раневый рак	72				
	29	29	130*	БЖ*	130*	20*	24*									108*	258	0	2	26	56	9	7	0	0	0	0	0	0	наличие на стволе под кроной раковых ран, язв, 1/2 окр. ствола	20	Раневый рак	72				
	30	30	130*	БЖ*	130*	20*	24*									108*	258	0	2	26	56	9	7	0	0	0	0	0	0	наличие на стволе под кроной раковых ран, язв, 1/2 окр. ствола	20	Раневый рак	72				
	31	31	130*	БЖ*	130*	20*	24*									108*	258	0	2	26	56	9	7	0	0	0	0	0	0	наличие на стволе под кроной раковых ран, язв, 1/2 окр. ствола	20	Раневый рак	72				
	32	32	130*	БЖ*	130*	20*	24*									108*	258	0	2	26	56	9	7	0	0	0	0	0	0	наличие на стволе под кроной раковых ран, язв, 1/2 окр. ствола	20	Раневый рак	72				
	33	33	130*	БЖ*	130*	20*	24*									108*	258	0	2	26	56	9	7	0	0	0	0	0	0	наличие на стволе под кроной раковых ран, язв, 1/2 окр. ствола	20	Раневый рак	72				
	34	34	130*	БЖ*	130*	20*	24*									108*	258	0	2	26	56	9	7	0	0	0	0	0	0	наличие на стволе под кроной раковых ран, язв, 1/2 окр. ствола	20	Раневый рак	72				

Показатели, не соответствующие таксационному описанию отмечаются <*>
Исполнитель работ по проведению лесопатологических обследований:

ФИО Елураш А.Н. Подпись 
Дата составления документа 30.10.2017 Телефон 8 962 679 84 09

Ведомость перечета деревьев назначенных в рубку

ВРЕМЕННАЯ ПРОБНАЯ ПЛОЩАДЬ № 1

Субъект Российской Федерации Хабаровский край

Лесничество (лесопарк) Верхне-Хорское участковое лесничество

Квартал 13 Выдел 5 Площадь 34 га,

Номер очага вредных организмов _____ Размер пробной площади 1.04 га

Таксационная характеристика:

Тип леса ЕМЗ Состав БЕ4П+Бж Возраст 130 Бонитет 4

Полнота 0.6 Запас на га 178/31 Возобновление 5Е5П(15) 5 тыс.шт.

Время и причина ослабления лесного насаждения Некрозно-раковые заболевания
стволовые гнили

Тип очага вредных организмов: эпизодический, хронический (подчеркнуть)

Фаза развития очага вредных организмов: начальная, нарастания численности,
собственно вспышка, кризис (подчеркнуть)

Состояние лесного насаждения, намечаемые мероприятия Насаждение сильно ослабленно.требуется сплошная санитарная рубка

Исполнитель работ по проведению лесопатологических обследований:

ФИО Енураш А.Н Подпись 

Дата составления документа 30.10.2017 г. Телефон 8 962 679 84 09

ВЕДОМОСТЬ ПЕРЕЧЕТА ДЕРЕВЬЕВ

Порода: береза ж

Ступени толщины см	Количество деревьев по категориям состояния, шт.															Всего деревьев по ступеням толщины		
	I	II	III	IV		V		VI			ветровал, бурелом			аварийные деревья			шт.	в т.ч. подлежат рубке, %
				НЗ	З	НЗ	З	НЗ	З	О	НЗ	З	О	НЗ	З	О		
8																		
12																		
16																		0
20																		0
24			1	1														2
28				1														50
32				2														100
36				1		1		1										100
40				1		1		1										100
44				1														100
48																		1
52																		
56																		
60																		
64																		
68																		
72																		
76																		
Итого, %	0	0	8	58	0	17	0	17	0	0	0	0	0	0	0	0	0	12

Примечание: НЗ - незаселенное, З - заселенное, О - отработанное вредителями.

ВЕДОМОСТЬ ПЕРЕЧЕТА ДЕРЕВЬЕВ

Порода: Ель

Ступени толщины см	Количество деревьев по категориям состояния, шт.															Всего деревьев по ступеням толщины			
	I	II	III	IV		V		VI			ветровал, бурелом			аварийные деревья			шт.	в т.ч. подлежат рубке, %	
				НЗ	З	НЗ	З	НЗ	З	О	НЗ	З	О	НЗ	З	О			
8	1	1	2	3														7	43
12	1	2	3	26		2												34	82
16		2	4	24														30	80
20		2	15	28		3												48	65
24		1	15	38		2		1										57	72
28		1	12	24		1		1										39	67
32		1	3	10				1										15	73
36			3	5		1		2										11	73
40			2	3		1		2										8	75
44			1	2		1		1										5	80
48			1	1		2												4	75
52																			
56																			
60																			
64																			
68																			
72																			
76																			
Итого, %	1	4	24	64	0	5	0	2	0	0	0	0	0	0	0	0	0	0	258

Примечание: НЗ - незаселенное, З - заселенное, О - отработанное вредителями.

ВЕДОМОСТЬ ПЕРЕЧЕТА ДЕРЕВЬЕВ

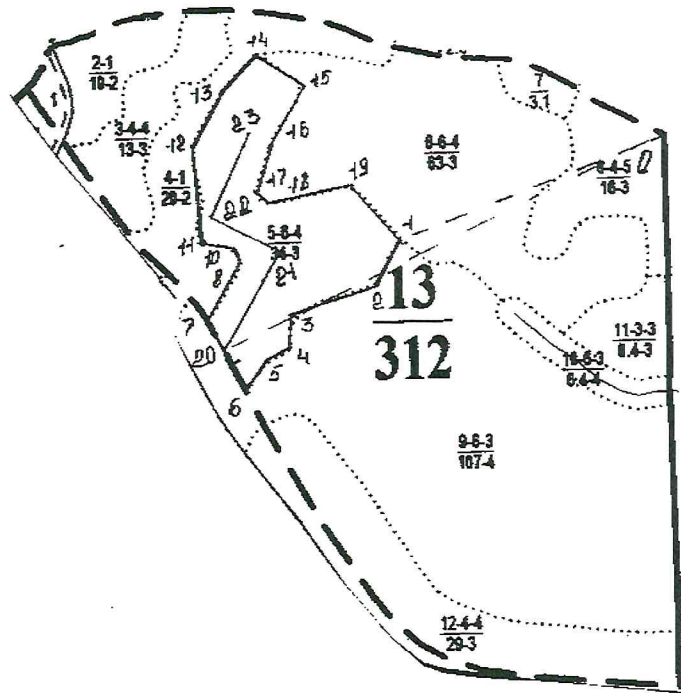
Порода: Пихта

Ступени толщины см	Количество деревьев по категориям состояния, шт.															Всего деревьев по ступеням толщины			
	I	II	III	IV		V		VI			ветровал, бурелом			аварийные деревья			шт.	в т.ч. подлежат рубке, %	
				НЗ	З	НЗ	З	НЗ	З	О	НЗ	З	О	НЗ	З	О			
8		6	9	4														19	21
12		8	9	7		2												26	35
16		9	18	33		3		1										64	58
20		9	19	38		2		1										69	59
24		4	12	22		1		2										41	61
28		2	6	11		1		2										22	64
32		1	1	6				1										9	78
36				2				1										3	100
40				1														1	100
44																			
48																			
52																			
56																			
60																			
64																			
68																			
72																			
76																			
Итого, %	0	15	29	49	0	4	0	3	0	0	0	0	0	0	0	0	0	254	

Примечание: НЗ - незаселенное, З - заселенное, О - отработанное вредителями.

Абрис участка

М 1:25000



Номер выдела	Ленты (круговой площадки) перечёта				
	№ ленты (площадки)	длина м	ширина м	радиус м	площадь га
5		1040	10		1.04

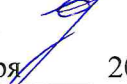
Номера точек привязка 0	Координаты	Азимут линий	Длина м
0-1	N48 53 57.9 E137 07 21.6	0°	
1-2	N48 53 47.1 E137 06 40.7	260°	896 м
2-3	N48 53 42.2 E137 06 36.2	223°	176 м
3-4	N48 53 37.9 E137 06 22.7	256°	306 м
4-5	N48 53 35.3 E137 06 22.5	194°	79 м
5-6	N48 53 33.6 E137 06 18.4	250°	100 м
6-7	N48 53 30.7 E137 06 15.1	228°	112 м
7-8	N48 53 38.6 E137 06 09.7	347°	268 м
8-9	N48 53 45.0 E137 06 15.4	42°	230 м
9-10	N48 53 46.9 E137 06 14.4	353°	59 м
10-11	N48 53 47.6 E137 06 10.1	296°	90 м
11-12	N48 53 49.5 E137 06 09.1	351°	63 м
12-13	N48 53 58.8 E137 06 09.0	11°	288 м
13-14	N48 54 04.7 E137 06 14.5	43°	212 м
14-15	N48 54 08.6 E137 06 20.5	57°	171 м
15-16	N48 54 04.2 E137 06 27.3	146°	194 м
16-17	N48 53 59.7 E137 06 22.2	228°	174 м
17-18	N48 53 53.0 E137 06 18.6	211°	219 м
18-19	N48 53 51.9 E137 06 20.6	141°	54 м
19-1	N48 53 53.0 E137 06 33.3	94°	260 м
19-1	N48 53 47.1 E137 06 40.7	152°	238 м

Направление	Азимут	Длина
0-20	257°	1605 м
20-21	54°	410 м
21-22	323°	310 м
22-23	30°	320 м

Условные обозначения

- 8 — 7 - лента перечёта
- 3 — 1 - обследуемый участок
- 4 — 6 - граница квартала
- 0 - граница выдела
- 0 - привязка

Исполнитель работ по проведению лесопатологических обследований:

ФИО Епураш А.Н. Подпись 
Дата составления документа " 30 " октября 20 17 г. Телефон 8 962 679 84 09