

УТВЕРЖДАЮ:

Должность Заместитель начальника управления
лесами Правительства Хабаровского края
Ф.И.О А. С. Липинис
Дата 07.11.2017



Акт
лесопатологического обследования № 172

лесных насаждений Тырминского лесничества (лесопарка)
Хабаровского края (субъекта Российской Федерации)

Способ лесопатологического обследования: 1. Визуальный
2. Инструментальный

Место проведения

Участковое лесничество	Урочище (дача)	Квартал (кварталы)	Выдел (выделы)	Площадь, га
<i>Таланджинское</i>		<i>311</i>	<i>22</i>	<i>20</i>

Лесопатологическое обследование проведено на общей площади 20,0 га.

2. Инструментальное обследование лесного участка

1. Фактическая таксационная характеристика лесного насаждения соответствует (не соответствует) (нужное подчеркнуть) таксационному описанию. Причины несоответствия:

Давность лесоустройства

Ведомость лесных участков с выявленными несоответствиями таксационным описаниям приведена в

2. Состояние насаждений: **с нарушенной устойчивостью**
с утраченной устойчивостью

<input type="checkbox"/>
<input checked="" type="checkbox"/>

причины повреждения:

Некротико-раковые заболевания, дереворазрушающие грибы, стволые гнили

средневзвешенная для каждой породы: Л-3.7; Бб-2.6;

средневзвешенная категория насаждения: 3.6

В том числе:

заселено (отработано) стволовыми вредителями

Вид вредителя	Порода	Встречаемость (% заселённых деревьев)	Степень заселения лесного насаждения (слабая, средняя, сильная)

Повреждено огнём

Вид пожара	Порода	Состояние корневых лап		Состояние корневой шейки		Подсушивание луба	
		процент повреждённых огнём корней	процент деревьев с данным повреждением	ожог корневой шейки по окружности (1/4; 2/4; 3/4; более 3/4)	процент деревьев с данным повреждением	по окружности (1/4; 2/4; 3/4; более 3/4)	процент деревьев с данным повреждением

Поражено болезнями

Вид болезни	Порода	Встречаемость (% поражённых деревьев)	Степень поражения лесного насаждения (слабая, средняя, сильная)
<i>ступенчатый рак</i>	<i>Л</i>	<i>18</i>	<i>слабая</i>
<i>еловая губка</i>	<i>Л</i>	<i>13</i>	<i>слабая</i>
<i>настоящий трутовик</i>	<i>Бб</i>	<i>60</i>	<i>сильная</i>

3. Выборке подлежит 94 % деревьев,

в том числе:

ослабленных 17 % (причины назначения)

сильно ослабленных 21 % (причины назначения)

усыхающих 42 % (причины назначения)

Усыхание кроны

Усыхание кроны

Некротико-раковые заболевания,

дереворазрушающие грибы,

стволые гнили

свежего сухостоя 0 %,

в том числе:

свежего ветровала 0 %

свежего бурелома 0 %

старого ветровала	<u>5</u>	%
в том числе:		
старого бурелома	<u>0</u>	%
старого сухостоя	<u>9</u>	%
аварийных	<u>0</u>	%

4. Полнота лесного насаждения после уборки деревьев, подлежащих рубке, составит 0,2
 Критическая полнота для данной категории лесных насаждений составляет 0,3

5. ЗАКЛЮЧЕНИЕ

С целью предотвращения негативных процессов или снижения ущерба от их воздействия назначено:

Участковое лесничество	Урочище (дача)	Квартал	Выдел	Площадь выдела, га	Вид мероприятия	Площадь, мероприятия, га	Порода	Запас на выдел, кубм	Крайние сроки проведения	
Таланджинское		311	22	20	ССР	20	Л	2820	4 квартал 2018 г.	
							Бб	460		
							захламленность			200
							сухостой			360

Ведомость перечета деревьев назначенных в рубку и абрис лесного участка прилагаются (приложение 2 и

6. Меры по обеспечению возобновления содействие естественного возобновления путем сохранения подроста

7. Мероприятия, необходимые для предупреждения повреждения или поражения смежных насаждений: Требуется проведение санитарно оздоровительных мероприятий.

Сведения для расчета степени повреждения:

год образования старого сухостоя Более 5 лет ;

основная причина повреждения древесины Некротно-раковые заболевания, дереворазрушающие грибы, стволовые гнили

Дата проведения обследований " 12 " июль 20 17 г.

Дата составления " 03 " август 20 17 г.

Исполнитель работ по проведению лесопатологических обследований:

ФИО Е.В. Черняков Подпись [подпись]

Ведомость лесных участков с выявленными несоответствиями таксационным описаниям

Источник данных	Год проведения лесосурьейства	Номер квартала	Номер выдела	Площадь выдела, га	Целевое назначение лесов	Категория защитных лесов	Номер лесопатологического выдела	Площадь лесопатологического выдела, га	Таксационная характеристика										Заложено пробных площадей		
									состав	порода	возраст, лет	средняя высота, м	средний диаметр, см	тип леса	ТУМ	полнота	бонитет	запас, ком/га	количество, шт.	общая площадь, га	
ТО	1990	311	22	20	эксплуатационные					Л	50	12	10	ЛВРП	0.5	3	80	1	0,61		
										Бб	50	12	10							0	0
Ф	1990	311	22	20	эксплуатационные					захламлиенность										10	18
										сухостой											
										Л	90	18	20	ЛВРП	0,6	4	164				
										Бб	70	16	16					захламлиенность			
сухостой																					

ТО – таксационные описания

Ф - фактическая характеристика лесного насаждения

Исполнитель работ по проведению лесопатологических обследований:

ФИО

Э.А. Чернышев

Подпись

Э.А. Чернышев

Ведомость перечета деревьев назначенных в рубку

ВРЕМЕННАЯ ПРОБНАЯ ПЛОЩАДЬ № 1

Субъект Российской Федерации Хабаровский край

Лесничество (лесопарк) Таланджинское участковое лесничество

Квартал 311 Выдел 22 Площадь 20 га,

Номер очага вредных организмов _____ Размер пробной площади 0,61 га

Таксационная характеристика:

Тип леса ЛВРТ Состав 9Л1Б6 Возраст 90 Бонитет 4

Полнота 0,6 Запас на га 153 / 28 Возобновление 6Е2Л2П 1 т.шт/га

Время и причина ослабления лесного насаждения Некрозно-раковые заболевания,
дереворазрушающие грибы,
стволовые гнили

Тип очага вредных организмов: эпизодический, хронический (подчеркнуть)

Фаза развития очага вредных организмов: начальная, нарастания численности, собственно вспышка, кризис (подчеркнуть)

Состояние лесного насаждения, намечаемые мероприятия _____
Насаждение усыхающее
требуется сплошная санитарная рубка

Исполнитель работ по проведению лесопатологических обследований:

ФИО Е.А. Чернышев Подпись _____

Дата составления документа " 03 " 11 20 17 г. Телефон 8(42149)5-13-05

ВЕДОМОСТЬ ПЕРЕЧЕТА ДЕРЕВЬЕВ

Порода:

Лиственница

Ступени толщины см	Количество деревьев по категориям состояния, шт.																Всего деревьев по ступеням толщины	
	I	II	III	IV		V		VI			ветровал, бурелом			аварийные деревья			шт.	в т.ч. подлежат рубке, %
				НЗ	З	НЗ	З	НЗ	З	О	НЗ	З	О	НЗ	З	О		
8		2	3	12													17	77
12	3	5	2	20				4				8					42	76
16	5	11	19	45				9				2					91	62
20	4	12	21	54				12				6					109	66
24	1	7	18	32				7				5					70	63
28		2	3	8				2				2					17	71
32		1	1	2													4	50
36																		
40																		
44																		
48																		
52																		
56																		
60																		
64																		
68																		
72																		
Итого, %	4	11	19	49				10				7					350	

Примечание: НЗ - незаселенное, З - заселенное, О - отработанное вредителями.

ВЕДОМОСТЬ ПЕРЕЧЕТА ДЕРЕВЬЕВ

Порода:

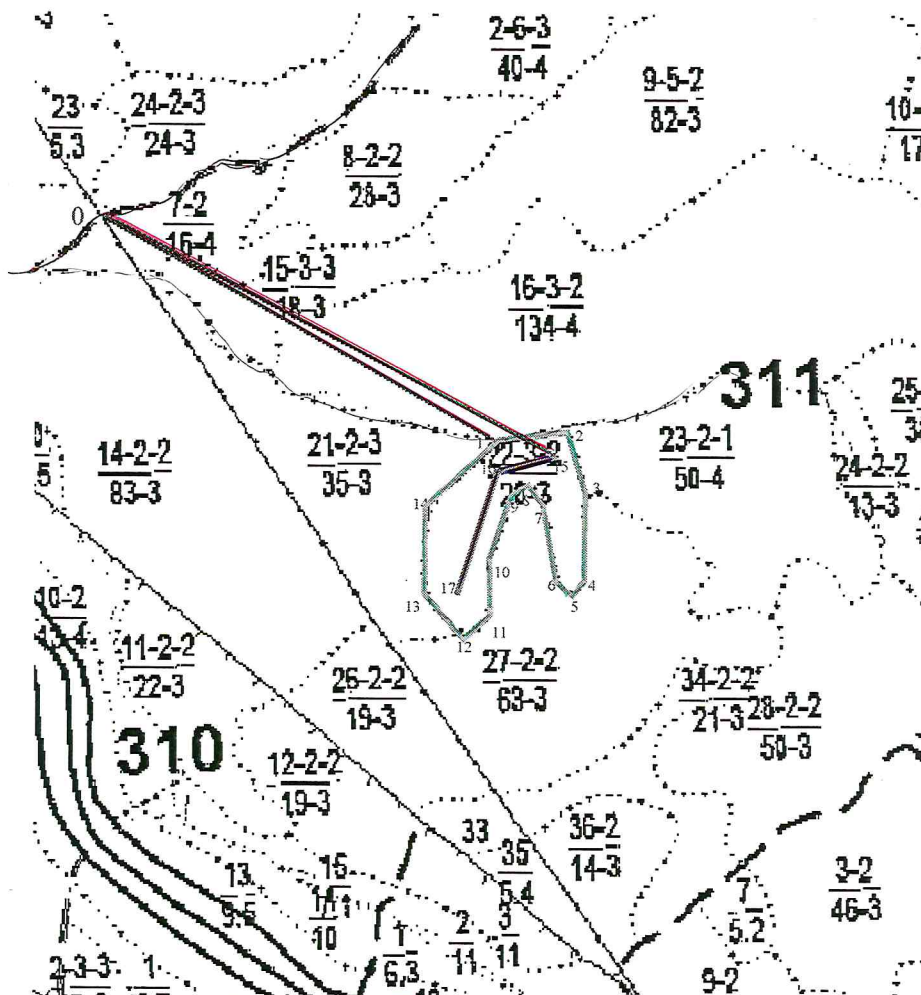
Береза белая

Ступени толщины см	Количество деревьев по категориям состояния, шт.																Всего деревьев по ступеням толщины	
	I	II	III	IV		V		VI			ветровал, бурелом			аварийные деревья			шт.	в т.ч. подлежат рубке, %
				НЗ	З	НЗ	З	НЗ	З	О	НЗ	З	О	НЗ	З	О		
8		4	6														10	
12	2	5	3	2													12	17
16	3	10	7	5				2									27	26
20	5	13	2	3				1									24	17
24		2	3														5	
28			1					1									2	50
32																		
36																		
40																		
44																		
48																		
52																		
56																		
60																		
64																		
68																		
72																		
Итого, %	13	42	27	13				5									80	

Примечание: НЗ - незаселенное, З - заселенное, О - отработанное вредителями.

Абрис участка

М 1:25000





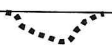
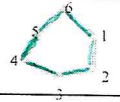
Номер выдела	Ленты (круговой площадки) перечёта				
	№ ленты (площадки)	длина, м	ширина, м	радиус, м	площадь, га
22	1	610	10		0,61

Номера точек	Координаты		Азимут линий	Длина, м
	Е	Н		
0	131° 38' 16.3404"	49° 20' 46.1233"	120°	1494
1	131° 39' 20.4118"	49° 20' 21.9348"	81°	230
2	131° 39' 31.6558"	49° 20' 23.1328"	164°	222
3	131° 39' 34.6482"	49° 20' 16.2129"	180°	291
4	131° 39' 34.6482"	49° 20' 7.0487"	224°	65
5	131° 39' 32.4039"	49° 20' 5.5525"	317°	67
6	131° 39' 30.1596"	49° 20' 7.1422"	349°	253
7	131° 39' 27.8218"	49° 20' 15.1843"	325°	85
8	131° 39' 25.3905"	49° 20' 17.4286"	241°	59
9	131° 39' 22.8657"	49° 20' 16.4934"	199°	235
10	131° 39' 19.1252"	49° 20' 9.2930"	179°	185
11	131° 39' 19.2187"	49° 20' 3.4952"	228°	120
12	131° 39' 14.8010"	49° 20' 0.8946"	319°	197
13	131° 39' 8.3487"	49° 20' 5.6637"	3°	300
14	131° 39' 9.0501"	49° 20' 15.2019"	46°	313

Экспликация ленты перече́та


Направление	Азимут	Длина, м
0-15	118°	1686
15-16	255°	205
16-17	198°	405

Условные обозначения

		
<p>- лента перече́та</p>  <p>- обследуемый участок</p>	<p>0 - привязка</p> <p>- - - - - граница квартала</p>	<p>- граница выдела</p>

Исполнитель работ по проведению лесопатологических обследований:

ФИО Е.А. Черняев
 Дата составления документа

Подпись 
03.11.2017г

Телефон 8(42149)5-13-95