

УТВЕРЖДАЮ:

Должность Заместитель начальника управления
лесных ресурсов Хабаровского
Ф.И.О Д.С.С. Линейше
Дата 07.11.2017



Акт
лесопатологического обследования № 171

лесных насаждений Тырминского лесничества (лесопарка)
Хабаровского края (субъекта Российской Федерации)

Способ лесопатологического обследования: 1. Визуальный
2. Инструментальный

Место проведения

Участковое лесничество	Урочище (лача)	Квартал (кварталы)	Выдел (выделы)	Площадь, га
<i>Таланджинское</i>		311	23	50

Лесопатологическое обследование проведено на общей площади 50,0 га.

2. Инструментальное обследование лесного участка

1. Фактическая таксационная характеристика лесного насаждения соответствует (не соответствует) (нужное подчеркнуть) таксационному описанию. Причины несоответствия:

Давность лесоустройства

Ведомость лесных участков с выявленными несоответствиями таксационным описаниям приведена в

2. Состояние насаждений: **с нарушенной устойчивостью**
с утраченной устойчивостью

причины повреждения:

Некротико-раковые заболевания, дереворазрушающие грибы, стволовые гнили

средневзвешенная для каждой породы: Л-3.3; ✓ Бб-3.2; ✓ Ос-4; ✓

средневзвешенная категория насаждения: 3.3

В том числе:

заселено (отработано) стволовыми вредителями

Вид вредителя	Порода	Встречаемость (% заселённых деревьев)	Степень заселения лесного насаждения (слабая, средняя, сильная)

Повреждено огнём

Вид пожара	Порода	Состояние корневых лап		Состояние корневой шейки		Подсушивание луба	
		процент повреждённых огнём корней	процент деревьев с данным повреждением	ожог корневой шейки по окружности (1/4; 2/4; 3/4; более 3/4)	процент деревьев с данным повреждением	по окружности (1/4; 2/4; 3/4; более 3/4)	процент деревьев с данным повреждением

Поражено болезнями

Вид болезни	Порода	Встречаемость (% поражённых деревьев)	Степень поражения лесного насаждения (слабая, средняя, сильная)
<i>ступенчатый рак</i>	<i>Л</i>	<i>19</i>	<i>слабая</i>
<i>еловая губка</i>	<i>Л</i>	<i>13</i>	<i>слабая</i>
<i>настоящий трутовик</i>	<i>Бб</i>	<i>11</i>	<i>слабая</i>
<i>ложный осиновый трутовик</i>	<i>Ос</i>	<i>26</i>	<i>средняя</i>

3. Выборке подлежит 91 ✓ % деревьев,

в том числе:

ослабленных 16 ✓ % (причины назначения)

сильно ослабленных 22 ✓ % (причины назначения)

усыхающих 49 ✓ % (причины назначения)

Усыхание кроны

Усыхание кроны

Некротико-раковые заболевания,

дереворазрушающие грибы,

стволовые гнили

свежего сухостоя 0 %,

в том числе:

свежего ветровала 0 %

свежего бурелома 0 %

старого ветровала 1 %

свежего бурелома	<u>0</u>	%
старого ветровала	<u>1</u>	%
в том числе:		
старого бурелома	<u>1</u>	%
старого сухостоя	<u>2</u>	%
аварийных	<u>0</u>	%

4. Полнота лесного насаждения после уборки деревьев, подлежащих рубке, составит 0,2
Критическая полнота для данной категории лесных насаждений составляет 0,3

5. ЗАКЛЮЧЕНИЕ

С целью предотвращения негативных процессов или снижения ущерба от их воздействия назначено:

Участковое лесничество	Урочище (дача)	Квартал	Выдел	Площадь выдела, га	Вид мероприятия	Площадь, мероприятия, га	Порода	Запас на выдел, кбм	Крайние сроки проведения	
Таланджинское		311	23	50	ССР	50	Л	3700	4 квартал 2018 г.	
							Бб	3250		
							Ос	750		
							захламленность			350
							сухостой			300

Ведомость перечета деревьев назначенных в рубку и абрис лесного участка прилагаются (приложение 2 и

6. Меры по обеспечению возобновления посадка лесных культур

7. Мероприятия, необходимые для предупреждения повреждения или поражения смежных насаждений: Требуется проведение санитарно оздоровительных мероприятий.

Сведения для расчета степени повреждения:

год образования старого сухостоя Более 5 лет ;

основная причина повреждения древесины Некротно-раковые заболевания, дереворазрушающие грибы, стволые гнили

Дата проведения обследований " 12 " июня 20 17 г.

Дата составления " 03 " июля 20 17 г.

Исполнитель работ по проведению лесопатологических обследований:

ФИО Е.А. Мухомов Подпись [подпись]

Ведомость лесных участков с выявленными несоответствиями таксационным описаниям

Источник данных	Год проведения лесосурьейства	Номер квартала	Номер выдела	Площадь выдела, га	Целевое назначение лесов	Категория защитных лесов	Номер лесопатологического выдела	Площадь лесопатологического выдела, га	Таксационная характеристика										Заложено пробных площадей		
									состав	порода	возраст, лет	средняя высота, м	средний диаметр, см	тип леса	ТУМ	полнота	бонитет	запас, ком/га	количество, шт.	общая площадь, га	
ТО	1990	311	23	50	эксплуатационные					Л	35	7	6	ЛБРТ		0.5	4	50	1	1,50	
											Бб	7	6								
											Ос	7	6								
										захламенность											
										сухостой											
Ф										Л	80	18	20	ЛБРТ		0,6	3	154	1	1,50	
											Бб	16	16								
											Ос	18	20								
										захламенность											
										сухостой											
																				7	
																				6	

ТО – таксационные описания
Ф - фактическая характеристика лесного насаждения

Исполнитель работ по проведению лесопатологических обследований:

ФИО Е.А. Черныш

Подпись



Ведомость перечета деревьев назначенных в рубку

ВРЕМЕННАЯ ПРОБНАЯ ПЛОЩАДЬ № 1

Субъект Российской Федерации Хабаровский край

Лесничество (лесопарк) Таланджинское участковое лесничество

Квартал 311 Выдел 23 Площадь 50 га,

Номер очага вредных организмов _____ Размер пробной площади 1,50 га

Таксационная характеристика:

Тип леса ЛВРТ Состав 5Л4Б61Ос Возраст 80 Бонитет 3

Полнота 0,6 Запас на га 161 / 13 Возобновление _____ т.шт/га

Время и причина ослабления лесного насаждения Некрозно-раковые заболевания,
дереворазрушающие грибы,
стволовые гнили

Тип очага вредных организмов: эпизодический, хронический (подчеркнуть)

Фаза развития очага вредных организмов: начальная, нарастания численности, собственно вспышка, кризис (подчеркнуть)

Состояние лесного насаждения, намечаемые мероприятия _____

Насаждение сильно ослабленно
требуется сплошная санитарная рубка

Исполнитель работ по проведению лесопатологических обследований:

ФИО Е.А. Черняев Подпись Е.А. Черняев

Дата составления документа " 03 " 11 20 17 г. Телефон 8(42149)5-13-05

ВЕДОМОСТЬ ПЕРЕЧЕТА ДЕРЕВЬЕВ

Порода:

Лиственница

Ступени толщины см	Количество деревьев по категориям состояния, шт.															Всего деревьев по ступеням толщины			
	I	II	III	IV		V		VI			ветровал, бурелом			аварийные деревья			шт.	в т.ч. подлежат рубке, %	
				НЗ	З	НЗ	З	НЗ	З	О	НЗ	З	О	НЗ	З	О			
8	2	2	4	10														18	56
12	7	8	12	37				1										65	58
16	15	20	20	56				4			1							116	53
20	10	23	28	32				1			2							96	36
24	5	11	16	64				2			2							100	68
28	1	1	3	15				3			1							24	79
32	3	2	1	5				1										12	50
36			1					1										2	50
40																			
44																			
48																			
52																			
56																			
60																			
64																			
68																			
72																			
Итого, %	10	15	20	51				3			1							433	

Примечание: НЗ - незаселенное, З - заселенное, О - отработанное вредителями.

ВЕДОМОСТЬ ПЕРЕЧЕТА ДЕРЕВЬЕВ

Порода:

Береза белая

Ступени толщины см	Количество деревьев по категориям состояния, шт.															Всего деревьев по ступеням толщины			
	I	II	III	IV		V		VI			ветровал, бурелом			аварийные деревья			шт.	в т.ч. подлежат рубке, %	
				НЗ	З	НЗ	З	НЗ	З	О	НЗ	З	О	НЗ	З	О			
8	17	21	42	20														100	20
12	27	48	43	74														192	39
16	8	31	61	145				1										246	59
20	13	15	17	60														105	57
24	2	8	11	31				2										54	61
28		1	2	1				1										5	40
32																			
36																			
40																			
44																			
48																			
52																			
56																			
60																			
64																			
68																			
72																			
Итого, %	10	18	25	46				1										702	

Примечание: НЗ - незаселенное, З - заселенное, О - отработанное вредителями.

ВЕДОМОСТЬ ПЕРЕЧЕТА ДЕРЕВЬЕВ

Порода:

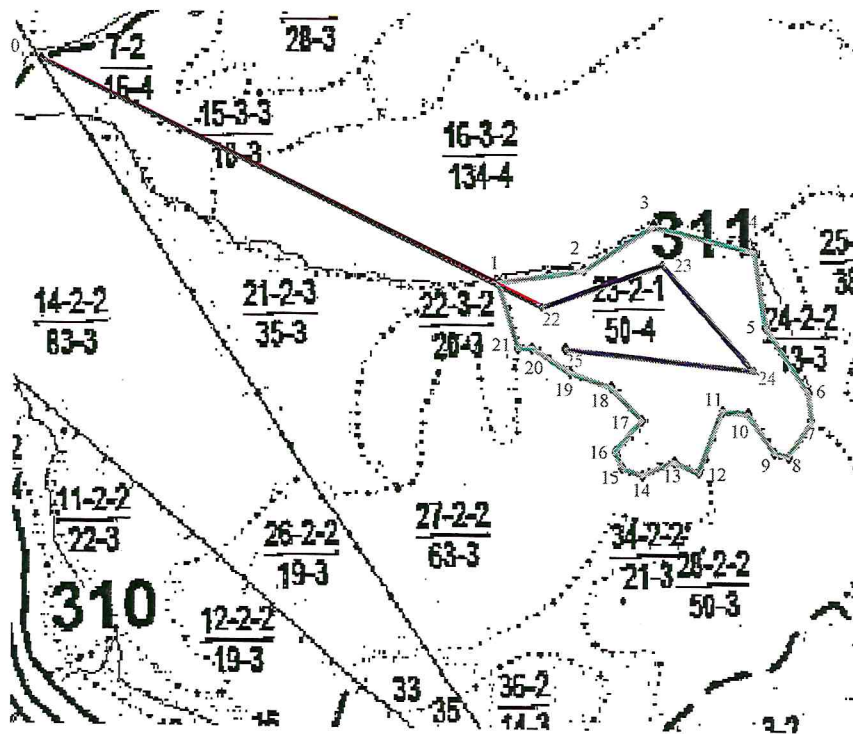
Осина

Степени толщины см	Количество деревьев по категориям состояния, шт.															Всего деревьев по ступеням толщины			
	I	II	III	IV		V		VI			ветровал, бурелом			аварийные деревья			шт.	в т.ч. подлежат рубке, %	
				НЗ	З	НЗ	З	НЗ	З	О	НЗ	З	О	НЗ	З	О			
8		2		2														4	50
12	3	1	1	5														10	50
16	1	1	3	16							2							23	78
20	3	2	5	33				1			8							52	81
24		1	4	12				1			6							24	79
28		1		3				1			5							10	90
32								1			1							2	100
36																			
40																			
44																			
48																			
52																			
56																			
60																			
64																			
68																			
72																			
Итого, %	6	6	10	57				3			18							125	

Примечание: НЗ - незаселенное, З - заселенное, О - отработанное вредителями.

Абрис участка

М 1:25000



Номер выдела	Ленты (круговой площадки) перечёта				
	№ ленты (площадки)	длина, м	ширина, м	радиус, м	площадь, га
23	1	1500	10		1,5

Номера точек	Координаты		Азимут линий	Длина, м
	Е	Н		
0	131° 38' 16.3404"	49° 20' 46.1233"	115°	1678
1	131° 39' 31.6558"	49° 20' 23.1328"	81°	281
2	131° 39' 45.3952"	49° 20' 24.5887"	57°	275
3	131° 39' 56.8036"	49° 20' 29.4513"	105°	344
4	131° 40' 13.1683"	49° 20' 26.6459"	170°	260
5	131° 40' 15.4126"	49° 20' 18.6974"	147°	259
6	131° 40' 22.4260"	49° 20' 11.6840"	175°	93
7	131° 40' 22.8000"	49° 20' 8.6916"	211°	138
8	131° 40' 19.2466"	49° 20' 4.8576"	280°	48
9	131° 40' 16.9088"	49° 20' 5.1382"	326°	160
10	131° 40' 12.5137"	49° 20' 9.4397"	274°	85
11	131° 40' 8.3056"	49° 20' 9.6267"	200°	217
12	131° 40' 4.6452"	49° 20' 3.0079"	294°	88
13	131° 40' 0.6532"	49° 20' 4.1485"	246°	118
14	131° 39' 55.3230"	49° 20' 2.6055"	294°	74
15	131° 39' 51.9566"	49° 20' 3.5874"	339°	56
16	131° 39' 50.9747"	49° 20' 5.2706"	40°	129
17	131° 39' 55.0425"	49° 20' 8.4968"	319°	150
18	131° 39' 50.1331"	49° 20' 12.1438"	287°	160
19	131° 39' 43.2600"	49° 20' 13.5465"	304°	149
20	131° 39' 37.0882"	49° 20' 16.2115"	270°	49
21	131° 39' 34.6482"	49° 20' 16.2129"	349°	229

Экспликация ленты перечёта

Направление	Азимут	Длина, м
0-22	116°	1837
22-23	71°	425
23-24	138°	455
24-25	276°	620

Условные обозначения

- лента перече́та	- привязка	- граница выдела
- обследуемый участок	- граница квартала	

Исполнитель работ по проведению лесопатологических обследований:

ФИО Е.А. Чернов
Дата составления документа

Подпись
03.11.2017г

Телефон 8(42149)5-13-05