

УТВЕРЖДАЮ:

Должность

Ф.И.О

Дата

*Заместитель начальника
управления лесами Прови Белыева, Хаб. край*
А.С.С. Литовке
07.11.2017



Акт

лесопатологического обследования № 170

лесных насаждений Тырминского лесничества (лесопарка)
Хабаровского края (субъекта Российской Федерации)

Способ лесопатологического обследования:

1. Визуальный

2. Инструментальный

<input type="checkbox"/>
<input checked="" type="checkbox"/>

Место проведения

Участковое лесничество	Урочище (дача)	Квартал (кварталы)	Выдел (выделы)	Площадь, га
<i>Таланджинское</i>		<i>311</i>	<i>27</i>	<i>63</i>

Лесопатологическое обследование проведено на общей площади 63 га.

2. Инструментальное обследование лесного участка

1. Фактическая таксационная характеристика лесного насаждения соответствует (не соответствует) (нужное подчеркнуть) таксационному описанию. Причины несоответствия:

Давность лесоустройства

Ведомость лесных участков с выявленными несоответствиями таксационным описаниям приведена в приложении 1 к Акту.

2. Состояние насаждений: с **нарушенной устойчивостью**

с **утраченной устойчивостью**

причины повреждения:

Некрозно-раковые заболевания, дереворазрушающие грибы стволы гнили

средневзвешенная для каждой породы: Л-3.5; Е-3.4; П-3.3; ББ-2.9; ОС-3.2;

средневзвешенная категория насаждения: 3.4

В том числе:

заселено (отработано) стволовыми вредителями

Вид вредителя	Порода	Встречаемость (% заселённых деревьев)	Степень заселения лесного насаждения (слабая, средняя, сильная)

Повреждено огнём

Вид пожара	Порода	Состояние корневых лап		Состояние корневой шейки		Подсушивание луба	
		процент повреждённых огнём корней	процент деревьев с данным повреждением	ожог корневой шейки по окружности (1/4; 2/4; 3/4; более 3/4)	процент деревьев с данным повреждением	по окружности (1/4; 2/4; 3/4; более 3/4)	процент деревьев с данным повреждением

Поражено болезнями

Вид болезни	Порода	Встречаемость (% поражённых деревьев)	Степень поражения лесного насаждения (слабая, средняя, сильная)
<i>рак ступенчатый</i>	<i>Л</i>	<i>33</i>	<i>сильная</i>
<i>еловая губка</i>	<i>Л</i>	<i>16</i>	<i>слабая</i>
<i>рак раневой</i>	<i>Е</i>	<i>27</i>	<i>средняя</i>
<i>еловая губка</i>	<i>Е</i>	<i>22</i>	<i>средняя</i>
<i>рак ржавчинный пихты</i>	<i>П</i>	<i>23</i>	<i>средняя</i>
<i>окаймленный трутовик</i>	<i>П</i>	<i>21</i>	<i>средняя</i>
<i>настоящий трутовик</i>	<i>ББ</i>	<i>28</i>	<i>средняя</i>
<i>ложный осиновый трутовик</i>	<i>ОС</i>	<i>29</i>	<i>средняя</i>

3. Выборке подлежит 90 % деревьев,

в том числе:

ослабленных 16 % (причины назначения)

сильно ослабленных 17 % (причины назначения)

усыхающих 42 % (причины назначения)

Усыхание кроны

Усыхание кроны

Некрозно-раковые заболевания,

дереворазрушающие грибы

стволы гнили

свежего сухостоя	<u>4</u>	%
в том числе:		
свежего ветровала	<u>1</u>	%
свежего бурелома	<u>1</u>	%
старого ветровала	<u>2</u>	%
в том числе:		
старого бурелома	<u>2</u>	%
старого сухостоя	<u>5</u>	%
аварийных	<u>0</u>	%

4. Полнота лесного насаждения после уборки деревьев, подлежащих рубке, составит 0,2
Критическая полнота для данной категории лесных насаждений составляет 0,3

5. ЗАКЛЮЧЕНИЕ

С целью предотвращения негативных процессов или снижения ущерба от их воздействия назначено:

Участковое лесничество	Урочище (дача)	Квартал	Выдел	Площадь выдела, га	Вид мероприятия	Площадь, мероприятия, га	Порода	Запас на выдел, кбм	Крайние сроки проведения
Таланджинское		311	27	63	ССР	63	Л	5292	4 квартал 2018 г.
							Е	3465	
							П	1197	
							ББ	1386	
							ОС	882	
							захламленность		
сухостой		1386							

Ведомость перечета деревьев назначенных в рубку и абрис лесного участка прилагаются (приложение 2)

6. Меры по обеспечению возобновления содействие естественного возобновления путем сохранения подроста

7. Мероприятия, необходимые для предупреждения повреждения или поражения смежных насаждений: Требуется проведение санитарно оздоровительных мероприятий.

Сведения для расчета степени повреждения:

год образования старого сухостоя Более 5 лет ;

основная причина повреждения древесины Некротико-раковые заболевания, дереворазрушающие грибы стволовые гнили

Дата проведения обследований " 13 " июль 20 17 г.

Дата составления " 03 " август 20 17 г.

Исполнитель работ по проведению лесопатологических обследований:

ФИО Е.А. Чернов Подпись [подпись]

Ведомость лесных участков с выявленными несоответствиями таксационным описаниям

Источник данных	Год проведения лесосурейств	Номер квартала	Номер выдела	Площадь выдела, га	Целевое назначение лесов	Категория защитных лесов	Номер лесопатологического выдела	Площадь лесопатологического выдела, га	Таксационная характеристика										Заложено пробных площадей					
									состав	порода	возраст, лет	средняя высота, м	средний диаметр, см	тип леса	ТУМ	плотота	бонитет	запас, км/га	количество, шт.	общая площадь, га				
ТО					эксплуатационные				4Л2Е2П1ББ1ОС	Л	40	10	8	ЛЕ	0.7	3	100							
										Е	40	10	8											
										П	40	10	8											
										ББ	40	10	8											
										ОС	40	10	8											
захламенность										0	0	0	1,26											
Ф		311	27	63					4Л3Е1П1ББ1ОС	Л	100	20	22	ЛЕ	0,6	3	194							
										Е	90	17	18											
										П	90	17	18											
										ББ	70	19	20											
										ОС	70	20	24											
захламенность										13	22													
сухостой																								
сухостой																								

ТО – таксационные описания
Ф - фактическая характеристика лесного насаждения

Исполнитель работ по проведению лесопатологических обследований:

ФИО Е.А. Чернышев

Подпись Кер

Ведомость перечета деревьев назначенных в рубку

ВРЕМЕННАЯ ПРОБНАЯ ПЛОЩАДЬ № 1

Субъект Российской Федерации Хабаровский край

Лесничество (лесопарк) Таланджинское участковое лесничество

Квартал 311 Выдел 27 Площадь 63 га,

Номер очага вредных организмов _____ Размер пробной площади 1,26 га

Таксационная характеристика:

Тип леса ЛЕ Состав 4ЛЗЕ1П1ББ1ОС Возраст 100 Бонитет 3

Полнота 0,6 Запас на га 207 / 34 Возобновление 6Е4П 1,5 т.шт/га

Время и причина ослабления лесного насаждения Некротно-раковые заболевания,
дереворазрушающие грибы
стволовые гнили

Тип очага вредных организмов: эпизодический, хронический (подчеркнуть)

Фаза развития очага вредных организмов: начальная, нарастания численности, собственно вспышка, кризис (подчеркнуть)

Состояние лесного насаждения, намечаемые мероприятия _____
Насаждение сильно ослабленно
требуется сплошная санитарная рубка

Исполнитель работ по проведению лесопатологических обследований:

ФИО Е.А. Чернов Подпись Щ

Дата составления документа " 03 " 11 20 17 г. Телефон 8(42149)5-13-05

ВЕДОМОСТЬ ПЕРЕЧЕТА ДЕРЕВЬЕВ

Порода:

Лиственница

Ступени толщины см	Количество деревьев по категориям состояния, шт.															Всего деревьев по ступеням толщины		
	I	II	III	IV		V		VI			ветровал, бурелом			аварийные деревья			шт.	в т.ч. подлежат рубке, %
				НЗ	З	НЗ	З	НЗ	З	О	НЗ	З	О	НЗ	З	О		
8	1	3	5	6													15	40
12	2	8	8	9		4		2			2						35	49
16	6	11	11	19		3		4			3						57	51
20	5	13	10	43		5		2			6						84	67
24	7	13	14	60		7		2			3						106	68
28	6	7	6	26		2		2									49	61
32	1		2	9				3									15	80
36			1														1	
40																		
44																		
48																		
52																		
56																		
60																		
64																		
68																		
72																		
Итого, %	8	15	16	47		6		4			4						362	

Примечание: НЗ - незаселенное, З - заселенное, О - отработанное вредителями.

ВЕДОМОСТЬ ПЕРЕЧЕТА ДЕРЕВЬЕВ

Порода:

Ель

Ступени толщины см	Количество деревьев по категориям состояния, шт.															Всего деревьев по ступеням толщины		
	I	II	III	IV		V		VI			ветровал, бурелом			аварийные деревья			шт.	в т.ч. подлежат рубке, %
				НЗ	З	НЗ	З	НЗ	З	О	НЗ	З	О	НЗ	З	О		
8	1		2	8		2											13	77
12	3	2	7	21				1									34	65
16	5	8	6	49		1		2			12						83	77
20	9	17	16	44		3		6			10						105	60
24	6	9	10	24		2		7									58	57
28	3	1	1	11													16	69
32		1		2													3	67
36				1													1	100
40																		
44																		
48																		
52																		
56																		
60																		
64																		
68																		
72																		
Итого, %	9	12	13	51		3		5			7						313	

Примечание: НЗ - незаселенное, З - заселенное, О - отработанное вредителями.

ВЕДОМОСТЬ ПЕРЕЧЕТА ДЕРЕВЬЕВ

Порода:

Пихта

Ступени толщины см	Количество деревьев по категориям состояния, шт.															Всего деревьев по ступеням толщины		
	I	II	III	IV		V		VI			ветровал, бурелом			аварийные деревья			шт.	в т.ч. подлежат рубке, %
				НЗ	З	НЗ	З	НЗ	З	О	НЗ	З	О	НЗ	З	О		
8	3	1	1	5													10	50
12	5	9	7	14		3		3									41	49
16	7	7	8	12		2		2			7						45	51
20	2	5	5	11		1		5			3						32	63
24	1	3	2	3		1					1						11	45
28	1	1	3	5		1											11	55
32		1	1														2	
36		1															1	
40																		
44																		
48																		
52																		
56																		
60																		
64																		
68																		
72																		
Итого, %	12	18	18	33		5		7			7						153	

Примечание: НЗ - незаселенное, З - заселенное, О - отработанное вредителями.

ВЕДОМОСТЬ ПЕРЕЧЕТА ДЕРЕВЬЕВ

Порода:

Береза белая

Ступени толщины см	Количество деревьев по категориям состояния, шт.															Всего деревьев по ступеням толщины		
	I	II	III	IV		V		VI			ветровал, бурелом			аварийные деревья			шт.	в т.ч. подлежат рубке, %
				НЗ	З	НЗ	З	НЗ	З	О	НЗ	З	О	НЗ	З	О		
8	1	2	3	2													8	25
12	2	5	3	8													18	44
16	2	5	8	6													21	29
20	2	9	4	3							2						20	25
24	1	4	5	6							5						21	52
28	2	3	6	5													16	31
32		2	2														4	
36																		
40		1															1	
44																		
48																		
52																		
56																		
60																		
64																		
68																		
72																		
Итого, %	9	28	28	28							7						109	

Примечание: НЗ - незаселенное, З - заселенное, О - отработанное вредителями.

ВЕДОМОСТЬ ПЕРЕЧЕТА ДЕРЕВЬЕВ

Порода:

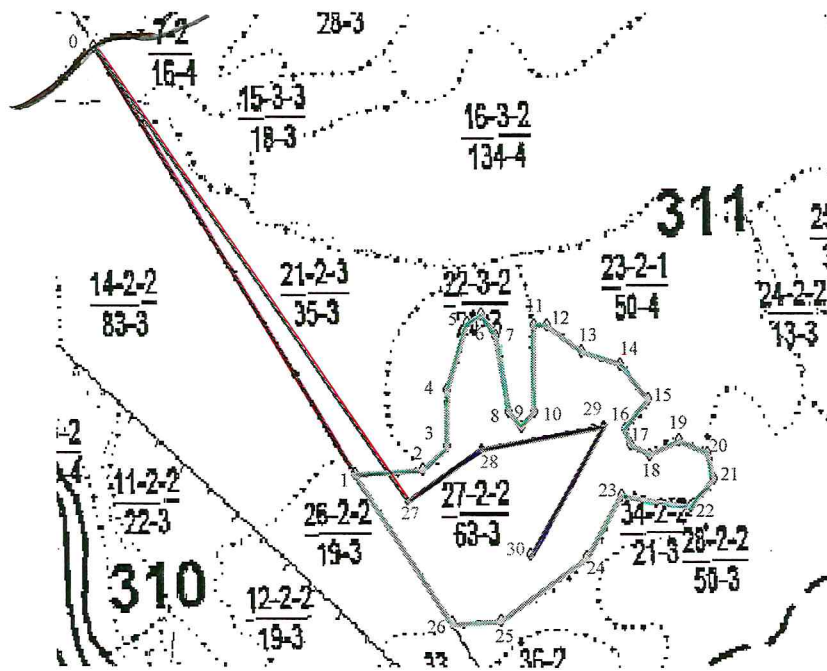
Осина

Ступени толщины см	Количество деревьев по категориям состояния, шт.															Всего деревьев по ступеням толщины			
	I	II	III	IV		V		VI			ветровал, бурелом			аварийные деревья			шт.	в т.ч. подлежат рубке, %	
				НЗ	З	НЗ	З	НЗ	З	О	НЗ	З	О	НЗ	З	О			
8	1		1															2	
12	1	1	2	1														5	20
16	2	2	1	1								1						7	29
20	1	2	3	4		1		1				1						13	54
24	3	3	5	5		2		2				4						24	54
28	2	2	1	3		1		2										11	55
32	3	1	1	2								1						8	38
36																			
40																			
44																			
48																			
52																			
56																			
60																			
64																			
68																			
72																			
Итого, %	19	16	20	22		6		7				10						70	

Примечание: НЗ - незаселенное, З - заселенное, О - отработанное вредителями.

Абрис участка

M 1:25000







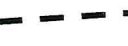
Номер выдела	Ленты (круговой площадки) перечёта				
	№ ленты (площадки)	длина, м	ширина, м	радиус, м	площадь, га
27	1	1260	10		1,26

Номера точек	Координаты		Азимут линий	Длина, м
	Е	Н		
0	131° 38' 16.3404"	49° 20' 46.1233"	146°	1693
1	131° 39' 2.7224"	49° 20' 0.4582"	87°	244
2	131° 39' 14.8010"	49° 20' 0.8946"	48°	120
3	131° 39' 19.2187"	49° 20' 3.4952"	359°	179
4	131° 39' 19.1252"	49° 20' 9.2930"	19°	235
5	131° 39' 22.8657"	49° 20' 16.4934"	61°	59
6	131° 39' 25.3905"	49° 20' 17.4286"	145°	85
7	131° 39' 27.8218"	49° 20' 15.1843"	169°	253
8	131° 39' 30.1596"	49° 20' 7.1422"	137°	67
9	131° 39' 32.4039"	49° 20' 5.5525"	44°	65
10	131° 39' 34.6482"	49° 20' 7.0487"	0°	283
11	131° 39' 34.6482"	49° 20' 16.2129"	90°	49
12	131° 39' 37.0882"	49° 20' 16.2115"	124°	149
13	131° 39' 43.2600"	49° 20' 13.5465"	107°	145
14	131° 39' 50.1331"	49° 20' 12.1438"	139°	150
15	131° 39' 55.0425"	49° 20' 8.4968"	220°	129
16	131° 39' 50.9747"	49° 20' 5.2706"	159°	56
17	131° 39' 51.9566"	49° 20' 3.5874"	114°	74
18	131° 39' 55.3230"	49° 20' 2.6055"	66°	118
19	131° 40' 0.6532"	49° 20' 4.1485"	114°	108
20	131° 40' 5.5626"	49° 20' 2.7458"	163°	86
21	131° 40' 6.8250"	49° 20' 0.0807"	222°	128
22	131° 40' 2.6170"	49° 19' 56.9948"	278°	249
23	131° 39' 50.4136"	49° 19' 58.1169"	212°	239
24	131° 39' 44.2418"	49° 19' 51.5243"	236°	375
25	131° 39' 28.8123"	49° 19' 44.7915"	267°	176
26	131° 39' 20.1157"	49° 19' 44.5109"	325°	604

Экспликация ленты перечёта


Направление	Азимут	Длина, м
0-27	143°	1879
27-28	56°	320
28-29	80°	450
29-30	211°	490

Условные обозначения

 - лента перече́та	 - привязка	 - граница выдела
 - обследуемый участок	 - граница квартала	

Исполнитель работ по проведению лесопатологических обследований:

ФИО Е.А. Черняев

Подпись 

Дата составления документа

03.11.2017г

Телефон

8(42149)5-13-05