

УТВЕРЖДАЮ

Должность: *заместитель начальника
управления лесами Хабаровск*
Ф.И.О. *А.С. Ситских*
Дата: *31.10.2017*



Акт
лесопатологического обследования N 169
лесных насаждений Бикинского лесничества (лесопарка)
Хабаровский край (субъект Российской Федерации)

Способ лесопатологического обследования: 1. Визуальный

2. Инструментальный

Место проведения

Участковое лесничество	Урочище (дача)	Квартал (кварталы)	Выдел (выделы)	Площадь, га
Бикинское	-	68	1	6,5
			2	30
			3	38
			17	4,3

Лесопатологическое обследование проведено на общей площади 78.8 га.

1. Визуальное лесопатологическое обследование.*

Наземное

Дистанционное

1.1. На площади 78,8 га фактическая таксационная характеристика лесного насаждения соответствует (не соответствует) таксационному описанию (нужно подчеркнуть).
Причины несоответствия: _____

Список участков с выявленными несоответствиями приведен в приложении 1 к настоящему Акту.

1.2. Лесные насаждения с нарушенной и утраченной устойчивостью выявлены на площади _____ га:

Участковое лесничество	Урочище (дача)	Площадь, га		Причина ослабления (гибели)
		с нарушенной устойчивостью	с утраченной устойчивостью	
-	-	-	-	-

Состояние обследованных лесных насаждений приведено в приложениях 1.1 - 1.4 к Акту в зависимости от метода проведения ЛПО.

1.3. В обследованных лесных участках прогнозируется:

Прогноз	Площадь, га
Ослабление лесных насаждений	-
Усыхание лесных насаждений различной степени	-
Развитие очагов вредных организмов	-

1.4. Обнаружено загрязнение лесного участка отходами и выбросами: промышленными
бытовыми

Вид загрязнения	Размеры загрязнения			Объем, куб м	Площадь загрязнения, га
	длина, м	ширина, м	высота, м		
-	-	-	-	-	-

ЗАКЛЮЧЕНИЕ

Оценка текущего санитарного и лесопатологического состояния лесных насаждений, назначенные профилактические мероприятия по защите лесов, агитационные мероприятия: состояние лесных насаждений удовлетворительно.

Средневзвешенная категория состояния: выд. 1 - 1.4
выд. 2 - 1.4
выд. 3 - 1.8
выд. 17 - 2.0

Дата проведения обследований: 21.08.2017г.

Дата составления документа: 30.10.2017г.

Исполнитель работ по проведению лесопатологического обследования:

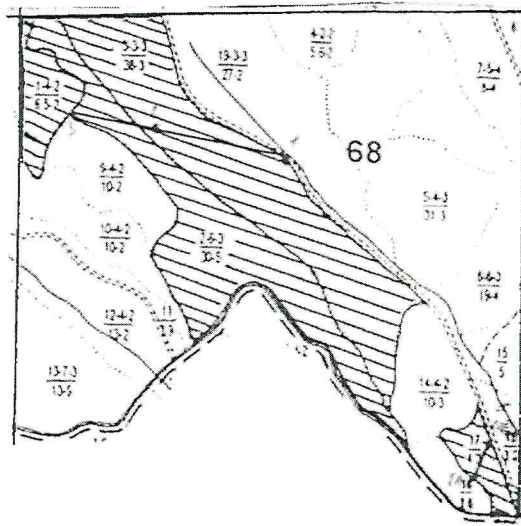
ФИО Доркаев А.Н.

Подпись _____

*Раздел включается в акт, в случае проведения лесопатологического обследования визуальным способом

Абрис участка

М 1:25000



№ выдела	Ленты (круговой площадки) перечёта				
	№ ленты (площадки)	Длина, м	Ширина, м	Радиус, м	Площадь, га
3	1-2	480	10		0,480
2	2-3	212	10		0,212
1	3-4	188	10		0,188
17	1a -2a	125	10		0,125

Номера точек	Координаты	Азимуты (румбы) линий	Длина, м
1-2	N46° 57' 35.4" E134° 10' 45.7"	282	480
	N46° 57' 36.9" E134° 10' 24.2"		
2-3	N46° 57' 36.9" E134° 10' 24.2"	282	212
	N46° 57' 38.5" E134° 10' 13.8"		
3-4	N46° 57' 38.5" E134° 10' 13.8"	282	188
	N46° 57' 39.1" E134° 10' 04.8"		
1a-2a	N46° 57' 01.9" E134° 11' 26.7"	247	125
	N46° 57' 00.2" E134° 11' 20.5"		

Условные обозначения:

- квартал
- выдел
- == дороги
- ~ реки, ручьи
- маршрутный ход

Исполнитель работ по проведению лесопатологических обследований:

Начальник участка КГАУ «Аванское лесное хозяйство»

Дата составления документа: 30.10.2013

А.Н. Доркаев

Телефон 8(42153)3-30-67