

УТВЕРЖДАЮ:

Должность Заместитель начальника управления
лесами Правительства Хабаровского края
Ф.И.О. А.С. Сорокина
Дата 30 октября 2017



Акт
лесопатологического обследования № 466

лесных насаждений Тырминского лесничества (лесопарка)
Хабаровского края (субъекта Российской Федерации)

Способ лесопатологического обследования: 1. Визуальный
2. Инструментальный

Место проведения

Участковое лесничество	Урочище (дача)	Квартал (кварталы)	Выдел (выдели)	Площадь, га
<u>Таланджинское</u>		<u>319</u>	<u>8</u>	<u>44</u>

Лесопатологическое обследование проведено на общей площади 44 га.

2. Инструментальное обследование лесного участка

1. Фактическая таксационная характеристика лесного насаждения соответствует (не соответствует) (нужное подчеркнуть) таксационному описанию. Причины несоответствия:

Давность лесоустройства

Ведомость лесных участков с выявленными несоответствиями таксационным описаниям приведена в

2. Состояние насаждений: **с нарушенной устойчивостью**
с утраченной устойчивостью

причины повреждения:

Некрозно-раковые заболевания, дереворазрушающие грибы, стволовые гнили

средневзвешенная для каждой породы: Е-3.3; Л-3.2; Бк-3.1;

средневзвешенная категория насаждения: 3.3

В том числе:

заселено (отработано) стволовыми вредителями

Вид вредителя	Порода	Встречаемость (% заселённых деревьев)	Степень заселения лесного насаждения (слабая, средняя, сильная)

Повреждено огнём

Вид пожара	Порода	Состояние корневых лап		Состояние корневой шейки		Подсушивание луба	
		процент повреждённых огнём корней	процент деревьев с данным повреждением	ожог корневой шейки по окружности (1/4; 2/4; 3/4; более 3/4)	процент деревьев с данным повреждением	по окружности (1/4; 2/4; 3/4; более 3/4)	процент деревьев с данным повреждением

Поражено болезнями

Вид болезни	Порода	Встречаемость (% поражённых деревьев)	Степень поражения лесного насаждения (слабая, средняя, сильная)
<i>рак раневой</i>	<i>Е</i>	<i>69</i>	<i>сильная</i>
<i>рак ступенчатый</i>	<i>Л</i>	<i>22</i>	<i>средняя</i>
<i>лиственничная губка</i>	<i>Л</i>	<i>7</i>	
<i>настоящий трутовик</i>	<i>Бк</i>	<i>41</i>	<i>сильная</i>

3. Выборке подлежит 93 % деревьев,

в том числе:

ослабленных 14 % (причины назначения)

сильно ослабленных 31 % (причины назначения)

усыхающих 38 % (причины назначения)

Усыхание кроны

Усыхание кроны

*Некрозно-раковые заболевания,
дереворазрушающие грибы*

свежего сухостоя 4 %,

в том числе:

свежего ветровала 2 %

свежего бурелома 0 %

старого ветровала 0 %

в том числе:

старого бурелома 0 %

старого сухостоя 4 %

аварийных 0 %

4. Полнота лесного насаждения после уборки деревьев, подлежащих рубке, составит 0,4

Критическая полнота для данной категории лесных насаждений составляет 0,5

5. ЗАКЛЮЧЕНИЕ

С целью предотвращения негативных процессов или снижения ущерба от их воздействия назначено:

Участковое лесничество	Урочище (дача)	Квартал	Выдел	Площадь выдела, га	Вид мероприятия	Площадь, мероприятия, га	Порода	Запас на выдел, кбм	Крайние сроки проведения
Таланджинское		319	8	44	ССР	44	Е	8800	4 квартал 2018 г.
							Л	264	
							Бк	176	
					захламленность		264		
					сухостой		352		

Ведомость перечета деревьев назначенных в рубку и абрис лесного участка прилагаются (приложение 2 и

6. Меры по обеспечению возобновления действие естественного возобновления путем сохранения подроста

7. Мероприятия, необходимые для предупреждения повреждения или поражения смежных насаждений: Требуется проведение санитарно оздоровительных мероприятий.

Сведения для расчета степени повреждения:

год образования старого сухостоя Более 5 лет ;

основная причина повреждения древесины Некрозно-раковые заболевания, дереворазрушающие грибы, стволы гнили

Дата проведения обследований " 18 " июля 20 17 г.

Дата составления " 26 " октября 20 17 г.

Исполнитель работ по проведению лесопатологических обследований:

ФИО Е.А. Черняев Подпись [подпись]

Ведомость перечета деревьев назначенных в рубку

ВРЕМЕННАЯ ПРОБНАЯ ПЛОЩАДЬ № 1

Субъект Российской Федерации Хабаровский край

Лесничество (лесопарк) Таланджинское участковое лесничество

Квартал 319 Выдел 8 Площадь 44 га,

Номер очага вредных организмов _____ Размер пробной площади 1,35 га

Таксационная характеристика:

Тип леса ЕЗ Состав 10Е+Л+Бк Возраст 90 Бонитет 4

Полнота 0,7 Запас на га 197 / 20 Возобновление 10Е 2 т.шт/га

Время и причина ослабления лесного насаждения Некрозно-раковые заболевания,
дереворазрушающие грибы,
стволовые гнили

Тип очага вредных организмов: эпизодический, хронический (подчеркнуть)

Фаза развития очага вредных организмов: начальная, нарастания численности, собственно вспышка, кризис (подчеркнуть)

Состояние лесного насаждения, намечаемые мероприятия _____
Насаждение сильно ослабленно
требуется сплошная санитарная рубка

Исполнитель работ по проведению лесопатологических обследований:

ФИО Е.А. Чернышев Подпись _____

Дата составления документа " 26 " 10 20 12 г. Телефон 8(42149)5-13-05

ВЕДОМОСТЬ ПЕРЕЧЕТА ДЕРЕВЬЕВ

Порода: Ель

Ступени толщины см	Количество деревьев по категориям состояния, шт.															Всего деревьев по ступеням толщины		
	I	II	III	IV		V		VI			ветровал, бурелом			аварийные деревья			шт.	в т.ч. подлежат рубке, %
				НЗ	З	НЗ	З	НЗ	З	О	НЗ	З	О	НЗ	З	О		
8	11	7	12	8		3		1			1						43	30
12	9	4	18	25		7		3									66	53
16	5	26	34	68		5		8			4						150	57
20	13	32	65	82		8		8			9						217	49
24	15	26	55	68		4		7			12						187	49
28	2	11	40	32		3		1									89	40
32		3	14	5				2									24	29
36			8	5													13	38
40			1	2													3	67
44				1													1	100
48																		
52																		
56																		
60																		
64																		
68																		
72																		
Итого, %	7	14	31	37		4		4			3						793	

Примечание: НЗ - незаселенное, З - заселенное, О - отработанное вредителями.

ВЕДОМОСТЬ ПЕРЕЧЕТА ДЕРЕВЬЕВ

Порода: Лиственница

Ступени толщины см	Количество деревьев по категориям состояния, шт.															Всего деревьев по ступеням толщины		
	I	II	III	IV		V		VI			ветровал, бурелом			аварийные деревья			шт.	в т.ч. подлежат рубке, %
				НЗ	З	НЗ	З	НЗ	З	О	НЗ	З	О	НЗ	З	О		
8																		
12																		
16			2	1													3	33
20	1	1	2	3													7	43
24	1	4	3	5		1		1									15	47
28			1	1													2	50
32																		
36																		
40																		
44																		
48																		
52																		
56																		
60																		
64																		
68																		
72																		
Итого, %	7	19	30	37		4		4									27	

Примечание: НЗ - незаселенное, З - заселенное, О - отработанное вредителями.

ВЕДОМОСТЬ ПЕРЕЧЕТА ДЕРЕВЬЕВ

Порода: Береза Каменная

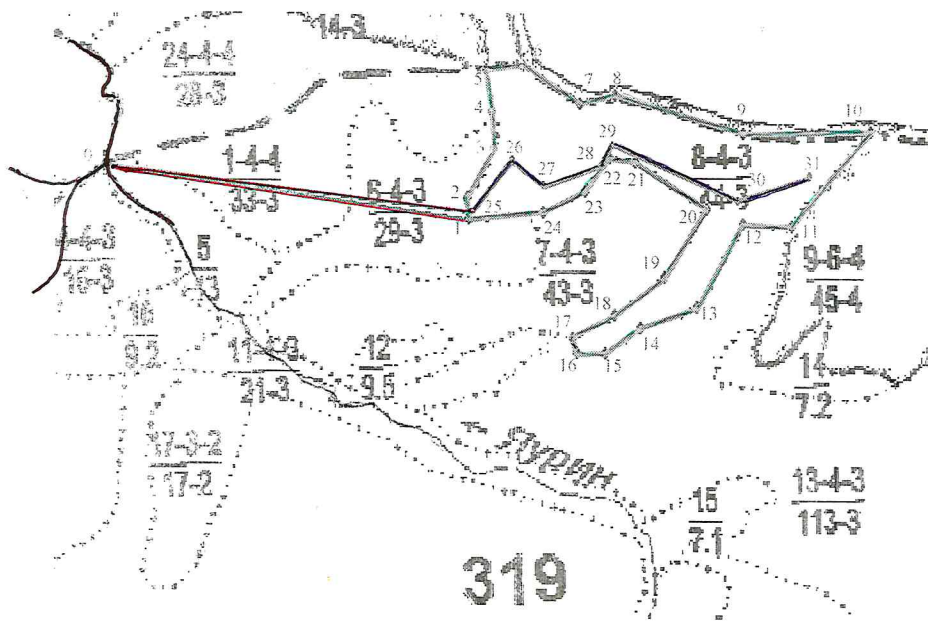
з	Количество деревьев по категориям состояния, шт.	Всего деревьев
---	--	----------------

Ступени толщин см	I	II	III	IV		V		VI			ветровал, бурелом			аварийные деревья			шт.	в т.ч. подлежат рубке, %
				НЗ	З	НЗ	З	НЗ	З	О	НЗ	З	О	НЗ	З	О		
8																		
12																		
16																		
20		1	2	3													6	50
24	1	1	3	5													10	50
28	1	1	2	2													6	33
32																		
36																		
40																		
44																		
48																		
52																		
56																		
60																		
64																		
68																		
72																		
	9	14	32	45													22	

Примечание: НЗ - незаселенное, З - заселенное, О - отработанное вредителями.

Абрис участка

M 1:25000






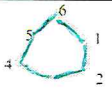

Номер выдела	Ленты (круговой площадки) перечёта				
	№ ленты (площадки)	длина. м	ширина. м	радиус. м	площадь. га
8	1	1350	10		1.35

Номера точек	Координаты		Азимут линий	Длина м
	Е	Н		
0	131° 57' 42.4384"	49° 17' 3.5429"	98°	1230
1	131° 58' 42.7619"	49° 16' 58.1510"	357°	70
2	131° 58' 42.5556"	49° 17' 0.4201"	28°	181
3	131° 58' 46.7845"	49° 17' 5.5773"	360°	120
4	131° 58' 46.7438"	49° 17' 9.4579"	352°	144
5	131° 58' 45.7124"	49° 17' 14.0650"	84°	125
6	131° 58' 51.8872"	49° 17' 14.4836"	124°	228
7	131° 59' 1.2198"	49° 17' 10.3579"	75°	139
8	131° 59' 6.8926"	49° 17' 11.3893"	106°	449
9	131° 59' 28.1401"	49° 17' 7.3151"	89°	428
10	131° 59' 49.3361"	49° 17' 7.4698"	221°	409
11	131° 59' 36.1853"	49° 16' 57.4134"	273°	160
12	131° 59' 28.2949"	49° 16' 57.7228"	209°	313
13	131° 59' 20.7138"	49° 16' 48.9041"	251°	202
14	131° 59' 11.2762"	49° 16' 46.7381"	234°	147
15	131° 59' 5.3971"	49° 16' 43.9532"	270°	93
16	131° 59' 0.7919"	49° 16' 43.9436"	345°	51
17	131° 59' 0.1234"	49° 16' 45.5290"	61°	161
18	131° 59' 7.0913"	49° 16' 48.0503"	53°	207
19	131° 59' 15.2969"	49° 16' 52.0557"	32°	263
20	131° 59' 22.1044"	49° 16' 59.3273"	302°	280
21	131° 59' 10.3460"	49° 17' 4.1234"	280°	85
22	131° 59' 6.1687"	49° 17' 4.5876"	217°	138
23	131° 59' 2.0941"	49° 17' 1.0126"	244°	154
24	131° 58' 55.2350"	49° 16' 58.8332"	264°	256

Экспликация ленты перечёта

Направление	Азимут	Длина м
0-25	97°	1235
25-26	39°	220
26-27	129°	135
27-28	72°	205
28-29	26°	75
29-30	114°	460
30-31	70°	255

Условные обозначения

 - лента перече́та	 - привязка	 - граница выдела
 - обследуемый участок	 - граница квартала	

Исполнитель работ по проведению лесопатологических обследований:

ФИО Е.А. Черняев
 Дата составления документа _____

Подпись _____
26.10.2017г


 Телефон _____

8(42149)5-13-05

Ведомость лесных участков с выявленными несоответствиями таксационным описаниям

Источник данных	Год проведения лесоустройства	Номер квартала	Номер выдела	Площадь выдела, га	Целевое назначение лесов	Категория защитных лесов	Номер лесопатологического выдела	Площадь выдела, га	лесопатологического выдела, га	Таксационная характеристика										Заложено пробных площадей																				
										состав	порода	возраст, лет	средняя высота, м	средний диаметр, см	тип леса	ТУМ	полнота	бонитет	запас, км/га	количество, шт.	общая площадь, га																			
ТО					эксплуатационные					Л	80	18	22	ЛЕ			3	170			1	1,35																		
											Е	80	17										20	0,6																
											Бк	60	18										22																	
										захлапленность										30																				
Ф		319	8	44						Е	90	18	20	ЕЗ			4	210			1	1,35																		
											Л	90	19										22	0,7																
											Бк	70	18										20																	
																							захлапленность										6							
																							сухостой										20							
																							сухостой										8							

ТО – таксационные описания
Ф – фактическая характеристика лесного насаждения

Исполнитель работ по проведению лесопатологических обследований:

ФИО Е.А. Черныш

Подпись

