

УТВЕРЖДАЮ:

Должность заместитель начальника
Ф.И.О. Лыткин Д.С.
Дата 26.10.18



**Акт
лесопатологического обследования № 165**

лесных насаждений Нанайского лесничества (лесопарка)
Хабаровского края (субъекта Российской Федерации)

Способ лесопатологического обследования: 1. Визуальный
2. Инструментальный

Место проведения

Участковое лесничество	Урочище (дача)	Квартал (кварталы)	Выдел (выделы)	Площадь, га
<i>Гассинское</i>		145	6	56

Лесопатологическое обследование проведено на общей площади 18.0 га.

2. Инструментальное обследование лесного участка

1. Фактическая таксационная характеристика лесного насаждения соответствует (не соответствует)
(нужное подчеркнуть) таксационному описанию. Причины несоответствия:

Давность лесоустройства

Ведомость лесных участков с выявленными несоответствиями таксационным описаниям приведена в

2. Состояние насаждений: **с нарушенной устойчивостью**
с утраченной устойчивостью

причины повреждения:

Усыхание кроны, некрозно-раковые заболевания, дереворазрушающие грибы.

средневзвешенная для каждой породы: П-3.4; Е-4.1; Бж-3.3; Кл-3.1;

средневзвешенная категория насаждения: 3.6

В том числе:

заселено (отработано) стволовыми вредителями

Вид вредителя	Порода	Встречаемость (% заселённых деревьев)	Степень заселения лесного насаждения (слабая, средняя, сильная)

Повреждено огнём

Вид пожара	Порода	Состояние корневых лап		Состояние корневой шейки		Подсушивание луба	
		процент повреждённых огнём корней	процент деревьев с данным повреждением	ожог корневой шейки по окружности (1/4; 2/4; 3/4; более 3/4)	процент деревьев с данным повреждением	по окружности (1/4; 2/4; 3/4; более 3/4)	процент деревьев с данным повреждением

Поражено болезнями

Вид болезни	Порода	Встречаемость (% поражённых деревьев)	Степень поражения лесного насаждения (слабая, средняя, сильная)
<i>Ржавчинный рак тихты</i>	<i>П</i>	<i>30</i>	<i>средняя</i>
<i>Окаймленный трутовик</i>	<i>П</i>	<i>5</i>	
<i>Раневой рак</i>	<i>Е</i>	<i>35</i>	<i>сильная</i>
<i>Трутовик настоящий</i>	<i>Бж</i>	<i>15</i>	<i>слабая</i>

3. Выборке подлежит 99 % деревьев,

в том числе:

ослабленных 14 % (причины назначения)

сильно ослабленных 41 % (причины назначения)

усыхающих 29 % (причины назначения)

Усыхание кроны

Усыхание кроны

Усыхание кроны,

некрозно-раковые заболевания,

дереворазрушающие грибы.

свежего сухостоя	<u>5</u>	%
в том числе:		
свежего ветровала	<u>0</u>	%
свежего бурелома	<u>2</u>	%
старого ветровала	<u>0</u>	%
в том числе:		
старого бурелома	<u>1</u>	%
старого сухостоя	<u>7</u>	%
аварийных	<u>0</u>	%

4. Полнота лесного насаждения после уборки деревьев, подлежащих рубке, составит 0.4
Критическая полнота для данной категории лесных насаждений составляет 0.5

5. ЗАКЛЮЧЕНИЕ

С целью предотвращения негативных процессов или снижения ущерба от их воздействия назначено:

Участковое лесничество	Урочище (дача)	Квартал	Выдел	Площадь выдела, га	Вид мероприятия	Площадь, мероприятия, га	Порода	Запас на выдел, кбм	Крайние сроки проведения
Гассинское		145	6	56	ССР	18	П	1458	4 квартал 2018 г.
							Е	864	
							Бж	270	
							Кл	36	
							захламленность		
сухостой		360							

Ведомость перечета деревьев назначенных в рубку и абрис лесного участка прилагаются (приложение 2 и

6. Меры по обеспечению возобновления искусственное лесовосстановление путем посадки лесных культур

7. Мероприятия, необходимые для предупреждения повреждения или поражения смежных насаждений: Требуется проведение санитарно оздоровительных мероприятий.

Сведения для расчета степени повреждения:

год образования старого сухостоя Более 5 лет ;

основная причина повреждения древесины Усыхание кроны, некрозно-раковые заболевания, дереворазрушающие грибы.

Дата проведения обследований " 23 " 07 20 17 г.

Дата составления " 16 " 10 20 17 г.

Исполнитель работ по проведению лесопатологических обследований:

ФИО Целиков Г.В Подпись 

Ведомость лесных участков с выявленными несоответствиями таксационным описаниям

Источник данных	Год проведения лесоустройства	Номер квартала	Номер выдела	Площадь выдела, га	Целевое назначение лесов	Категория защитных лесов	Номер лесопатологического выдела	Площадь лесопатологического выдела, га	Таксационная характеристика										Заложено пробных площадей		
									состав	порода	возраст, лет	средняя высота, м	средний диаметр, см	тип леса	ТУМ	плотота	бонитет	запас, км/га	количество, шт.	общая площадь, га	
ТО					эксплуатационные			18	7П2ПБж	П	60	13	14	ЕМЗ		0.6	4	100	1	0.54	
										П	65	14	16								
										Бж	65	14	16								
										захламенность										10	
										сухой										0	
Ф	1991	145	6	56			6	18	6П3Е1Бж+Кл	П	70	14	16	ЕМЗ		0.9	4	146	1	0.54	
										Е	70	14	16								
										Бж	60	15	16								
										Кл	30	9	10								
										захламенность										23	
										сухой										20	


ТО – таксационные описания

Ф - фактическая характеристика лесного насаждения

Исполнитель работ по проведению лесопатологических обследований:

ФИО Целиков Г.В

Подпись



Ведомость перечета деревьев назначенных в рубку

ВРЕМЕННАЯ ПРОБНАЯ ПЛОЩАДЬ № 1

Субъект Российской Федерации Хабаровский край

Лесничество (лесопарк) Гассинское участковое лесничество

Квартал 145 Выдел 6 Площадь 18 га,

Номер очага вредных организмов _____ Размер пробной площади 0.54 га

Таксационная характеристика:

Тип леса ЕМЗ Состав БП2Е1Бж+Кл Возраст 70 Бонитет 4

Полнота 0.9 Запас на га 149 / 43 Возобновление т.шт/га


Время и причина ослабления лесного насаждения Усыхание кроны,
некротно-раковые заболевания,
дереворазрушающие грибы.

Тип очага вредных организмов: эпизодический, хронический (подчеркнуть)

Фаза развития очага вредных организмов: начальная, нарастания численности, собственно вспышка, кризис (подчеркнуть)

Состояние лесного насаждения, намечаемые мероприятия _____
Насаждение усыхающее
требуется сплошная санитарная рубка

Исполнитель работ по проведению лесопатологических обследований:

ФИО Целиков Г.В Подпись 

Дата составления документа " 16 " 10 20 17 г. Телефон 8 (4212) 484012

ВЕДОМОСТЬ ПЕРЕЧЕТА ДЕРЕВЬЕВ

Порода:

Пихта

Ступени толщины см	Количество деревьев по категориям состояния, шт.															Всего деревьев по ступеням толщины			
	I	II	III	IV		V		VI			ветровал, бурелом			аварийные деревья			шт.	в т.ч. подлежат рубке, %	
				НЗ	З	НЗ	З	НЗ	З	О	НЗ	З	О	НЗ	З	О			
8		19	34	25		7		3										88	40
12		16	31	22		7		9										85	45
16		7	43	20		4		5										79	37
20		3	40	17		2		6										68	37
24		1	15	16														32	50
28			3	2														5	40
32				1														1	100
36																			
40																			
44																			
48																			
52																			
56																			
60																			
64																			
68																			
72																			
Итого, %		13	46	29		6		6										358	

Примечание: НЗ - незаселенное, З - заселенное, О - отработанное вредителями.

ВЕДОМОСТЬ ПЕРЕЧЕТА ДЕРЕВЬЕВ

Порода:

Ель

Ступени толщины см	Количество деревьев по категориям состояния, шт.															Всего деревьев по ступеням толщины			
	I	II	III	IV		V		VI			ветровал, бурелом			аварийные деревья			шт.	в т.ч. подлежат рубке, %	
				НЗ	З	НЗ	З	НЗ	З	О	НЗ	З	О	НЗ	З	О			
8		8	18	23		5		2										56	54
12		8	22	32		3												65	54
16		6	20	14				2										42	38
20		2	10	4				4				3						23	48
24			2					3				1						6	67
28				1				2				7						10	100
32			2									4						6	67
36				1				1				2						4	100
40												1						1	100
44																			
48																			
52																			
56																			
60																			
64																			
68																			
72																			
Итого, %		11	35	35		4		7				8						213	

Примечание: НЗ - незаселенное, З - заселенное, О - отработанное вредителями.

ВЕДОМОСТЬ ПЕРЕЧЕТА ДЕРЕВЬЕВ

Порода:

Береза желтая

Ступени толщины см	Количество деревьев по категориям состояния, шт.															Всего деревьев по ступеням толщины			
	I	II	III	IV		V		VI			ветровал, бурелом			аварийные деревья			шт.	в т.ч. подлежат рубке, %	
				НЗ	З	НЗ	З	НЗ	З	О	НЗ	З	О	НЗ	З	О			
8	4	6	3	1				1										15	13
12	1	5		2				2										10	40
16		3	1	1				2										7	43
20		1	3					1										5	20
24			2															2	
28			1	1														2	50
32			2															2	
36				1														1	100
40				1														1	100
44																			
48																			
52																			
56			1															1	
60																			
64																			
68																			
72																			
Итого, %	11	33	28	15				13										46	

Примечание: НЗ - незаселенное, З - заселенное, О - отработанное вредителями.

ВЕДОМОСТЬ ПЕРЕЧЕТА ДЕРЕВЬЕВ

Порода:

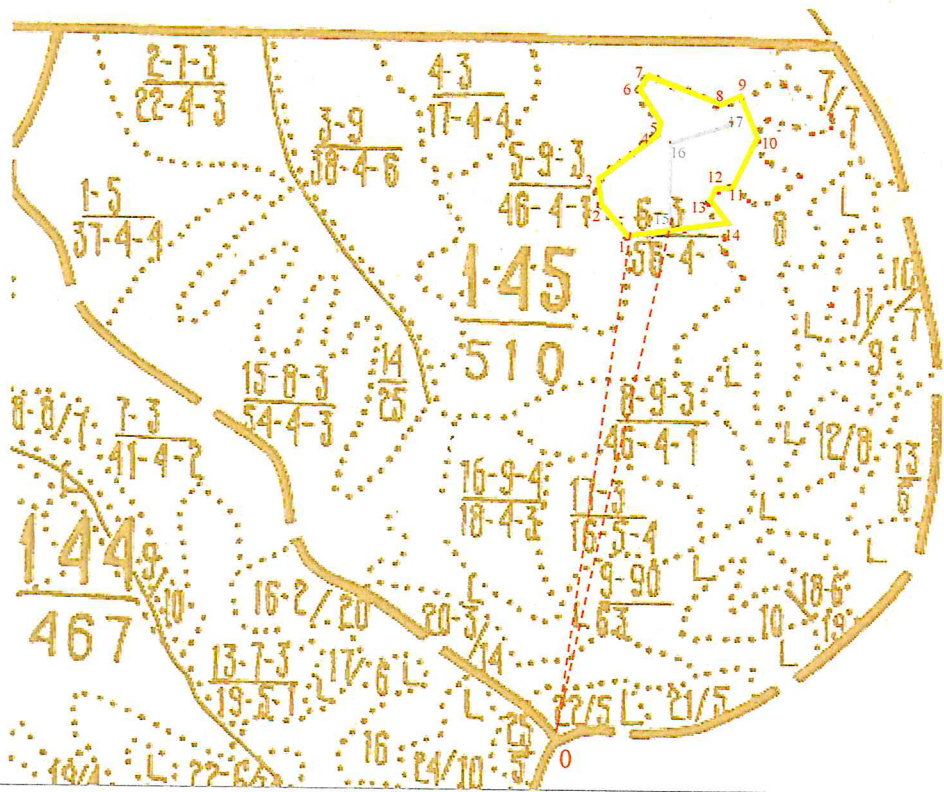
Клен

Ступени толщины см	Количество деревьев по категориям состояния, шт.															Всего деревьев по ступеням толщины			
	I	II	III	IV		V		VI			ветровал, бурелом			аварийные деревья			шт.	в т.ч. подлежат рубке, %	
				НЗ	З	НЗ	З	НЗ	З	О	НЗ	З	О	НЗ	З	О			
8	3	1				1												5	20
12		2	3	1				2										8	25
16																			
20																			
24																			
28																			
32																			
36																			
40																			
44																			
48																			
52																			
56																			
60																			
64																			
68																			
72																			
Итого, %	23	23	23	8			8	15										13	

Примечание: НЗ - незаселенное, З - заселенное, О - отработанное вредителями.

Абрис участка

М 1:25000






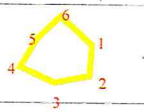

Номер выдела	Ленты (круговой площадки) перечёта				
	№ ленты (площадки)	длина, м	ширина, м	радиус, м	площадь, га
6	1	540	10		0.54

Номера точек	Координаты		Азимут линий	Длина, м
	Е	Н		
0	137° 11' 49.7826"	48° 58' 34.7684"	9	1637
1	137° 12' 2.0032"	48° 59' 27.1478"	318	189
2	137° 11' 55.8619"	48° 59' 31.7346"	357	48
3	137° 11' 55.7345"	48° 59' 33.2890"	50	265
4	137° 12' 5.8361"	48° 59' 38.7294"	8	34
5	137° 12' 6.0739"	48° 59' 39.8167"	330	105
6	137° 12' 3.5271"	48° 59' 42.7939"	27	61
7	137° 12' 4.8862"	48° 59' 44.5606"	106	287
8	137° 12' 18.0648"	48° 59' 42.0719"	81	70
9	137° 12' 21.4539"	48° 59' 42.4286"	169	132
10	137° 12' 22.7648"	48° 59' 38.2297"	211	198
11	137° 12' 17.7746"	48° 59' 32.9223"	267	37
12	137° 12' 15.9653"	48° 59' 32.8714"	213	57
13	137° 12' 14.4364"	48° 59' 31.3169"	135	96
14	137° 12' 17.7746"	48° 59' 29.1255"	260	330

Экспликация ленты перече́та

Направление	Азимут	Длина, м
0-15	15°	1720
15-16	347°	300
16-17	73°	240

Условные обозначения

	- лента перече́та		- привязка		- граница выдела
	- обследуемый участок		- граница квартала		

Исполнитель работ по проведению лесопатологических обследований:

ФИО Целиков Г. В.

Подпись



Дата составления документа

16.10.2017

Телефон

8(4212)484012