

УТВЕРЖДАЮ

Должность Заместитель
управляющего
Ф.И.О. Михайлов Д.С.
Дата 26.10.18



Акт
лесопатологического обследования № 164

лесных насаждений Иннокентьевского лесничества (лесопарка)
Хабаровского края (субъекта Российской Федерации)

Способ лесопатологического обследования: 1. Визуальный
2. Инструментальный

Место проведения

Участковое лесничество	Урочище (дача)	Квартал (кварталы)	Выдел (выделы)	Площадь, га
<i>Иннокентьевское</i>		172	2	20

Лесопатологическое обследование проведено на общей площади 9.25 га.

2. Инструментальное обследование лесного участка

1. Фактическая таксационная характеристика лесного насаждения соответствует (не соответствует) (нужное подчеркнуть) таксационному описанию. Причины несоответствия:

Давность лесоустройства

Ведомость лесных участков с выявленными несоответствиями таксационным описаниям приведена в

2. Состояние насаждений: **с нарушенной устойчивостью**
с утраченной устойчивостью

причины повреждения:

Дереворазрушающие грибы, усыхание кроны, некрозно-раковые заболевания.

средневзвешенная для каждой породы: Ос-3.2; Бб-2.2; Д-3; Кл-2.4; Я-1.9; Лп-2.2; К-1.7; И-1.7;

средневзвешенная категория насаждения: 3

В том числе:

заселено (отработано) стволовыми вредителями

Вид вредителя	Порода	Встречаемость (% заселённых деревьев)	Степень заселения лесного насаждения (слабая, средняя, сильная)

Повреждено огнём

Вид пожара	Порода	Состояние корневых лап		Состояние корневой шейки		Подсушивание луба	
		процент повреждённых огнём корней	процент деревьев с данным повреждением	ожог корневой шейки по окружности (1/4; 2/4; 3/4; более 3/4)	процент деревьев с данным повреждением	по окружности (1/4; 2/4; 3/4; более 3/4)	процент деревьев с данным повреждением

Поражено болезнями

Вид болезни	Порода	Встречаемость (% поражённых деревьев)	Степень поражения лесного насаждения (слабая, средняя, сильная)
<i>ступенчатый рак</i>	<i>Ос</i>	<i>7</i>	
<i>трутовик ложный осиновый</i>	<i>Ос</i>	<i>26</i>	<i>средняя</i>
<i>трутовик настоящий</i>	<i>Бб</i>	<i>7</i>	
<i>Рак дуба поперечный</i>	<i>Д</i>	<i>20</i>	<i>слабая</i>
<i>трутовик настоящий</i>	<i>Лп</i>	<i>13</i>	<i>слабая</i>

3. Выборке подлежит 31 % деревьев,

в том числе:

ослабленных 0 % (причины назначения)

сильно ослабленных 9 % (причины назначения)

усыхающих 10 % (причины назначения)

Дереворазрушающие грибы

Дереворазрушающие грибы,

усыхание кроны,

некрозно-раковые заболевания.

свежего сухостоя 3 %,

в том числе:

свежего ветровала 1 %

свежего бурелома 0 %

старого ветровала 0 %

в том числе:

старого бурелома 2 %

старого сухостоя 6 %

аварийных 0 %

4. Полнота лесного насаждения после уборки деревьев, подлежащих рубке, составит 0.3
Критическая полнота для данной категории лесных насаждений составляет 0.3

5. ЗАКЛЮЧЕНИЕ

С целью предотвращения негативных процессов или снижения ущерба от их воздействия назначено:

Участковое лесничество	Урочище (дача)	Квартал	Выдел	Площадь выдела, га	Вид мероприятия	Площадь, мероприятия, га	По-рода	Запас на выдел, кбм	Крайние сроки проведения	
Иннокентьевское		172	2	20	ВСП	9.25	Ос	935	4 квартал 2018 г.	
							Бб	12		
							Лп	11		
							захламленность			102
							сухостой			185

Ведомость перечета деревьев назначенных в рубку и абрис лесного участка прилагаются (приложение 2 и

6. Меры по обеспечению возобновления искусственное лесовосстановление путем посадки лесных культур

7. Мероприятия, необходимые для предупреждения повреждения или поражения смежных насаждений: Требуется проведение санитарно оздоровительных мероприятий.

Сведения для расчета степени повреждения:

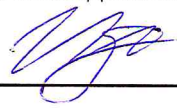
год образования старого сухостоя Более 5 лет ;

основная причина повреждения древесины Дереворазрушающие грибы, усыхание кроны, некрозно-раковые заболевания.

Дата проведения обследований " 21 " 07 20 17 г.

Дата составления " 16 " 10 20 17 г.

Исполнитель работ по проведению лесопатологических обследований:

ФИО Целиков Г.В Подпись 

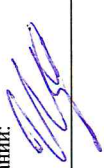
Ведомость лесных участков с выявленными несоответствиями таксационным описаниям

Источник данных	Год проведения лесопроизводства	Номер квартала	Номер выдела	Площадь выдела, га	Целевое назначение лесов	Категория защитных лесов	Номер лесопатологического выдела	Площадь выдела, га	Лесопатологического выдела, га	Таксационная характеристика												Заложено пробных площадей																			
										состав	попада	возраст, лет	средняя высота, м	средний диаметр, см	тип леса	ТУМ	полнота	бонитет	запас, км/га	количество, шт.	Общая площадь, га																				
ТО	1991	172	2	20	защитные	леса зеленых зон	2	9.25	лесопатологического выдела, га													30С2ББ2К1Е1Л ПД+Я+КЛ	ОС	55	22	24	ОСЛК	0.5	1	130	0	0	1	0.60							
										ББ	55	18	18																												
										К	120	17	20																												
										Е	110	17	20																												
										ЛП	120	20	28																												
										Д	120	18	28																												
										Я																															
										КЛ																															
										захлапленность											0		0																		
										сухостой											0		0																		
										Ф	1991	172	2	20	защитные	леса зеленых зон	2	9.25	лесопатологического выдела, га	70с1Б61Д1Кл+ Я+Лп+К+И	Ос		70	25	28	ОСЛК									0.7	1	233	0	0	1	0.60
																					ББ		60	19	20																
Д	80	16	24																																						
Кл	40	10	12																																						
Я	70	18	20																																						
Лп	70	12	16																																						
К	70	14	16																																						
И	70	16	20																																						
захлапленность																					11	20																			
сухостой																					11	20																			

ТО – таксационные описания
Ф – фактическая характеристика лесного насаждения

Исполнитель работ по проведению лесопатологических обследований:

ФИО Целиков Г.В. Подпись



Ведомость перечета деревьев назначенных в рубку

ВРЕМЕННАЯ ПРОБНАЯ ПЛОЩАДЬ № 1

Субъект Российской Федерации Хабаровский край

Лесничество (лесопарк) Иннокентьевское участковое лесничество

Квартал 172 Выдел 2 Площадь 9.25 га,

Номер очага вредных организмов _____ Размер пробной площади 0.60 га

Таксационная характеристика:

Тип леса ОСЛК Состав 8Ос1Бб1Д+Кл+Я+Лп+К+И Возраст 70 Бонитет 1

Полнота 0.6 Запас на га 246 / 32 Возобновление т.шт/га


Время и причина ослабления лесного насаждения Дереворазрушающие грибы,
усыхание кроны,
некротно-раковые заболевания.

Тип очага вредных организмов: эпизодический, хронический (подчеркнуть)

Фаза развития очага вредных организмов: начальная, нарастания численности,
собственно вспышка, кризис (подчеркнуть)

Состояние лесного насаждения, намечаемые мероприятия _____
Насаждение сильно ослабленно
требуется выборочная санитарная рубка

Исполнитель работ по проведению лесопатологических обследований:

ФИО Целиков Г.В Подпись 

Дата составления документа " 16 " 10 20 17 г. Телефон 8 (4212) 484012

ВЕДОМОСТЬ ПЕРЕЧЕТА ДЕРЕВЬЕВ

Порода:

Осина

Ступени толщины см	Количество деревьев по категориям состояния, шт.															Всего деревьев по ступеням толщины			
	I	II	III	IV		V		VI			ветровал, бурелом			аварийные деревья			шт.	в т.ч. подлежат рубке, %	
				НЗ	З	НЗ	З	НЗ	З	О	НЗ	З	О	НЗ	З	О			
8												1						1	100
12		1				1		4										6	83
16		2	4	1		2		4				2						15	87
20		3	2	1		1		4				3						14	79
24		10	2	1		1												14	29
28		16	6	3				1				2						28	43
32		14	4	9				1										28	50
36		6	3	8		3						2						22	73
40		5	6	7		1						1						20	75
44			1															1	100
48				1														1	100
52				1														1	100
56																			
60				1														1	100
64																			
68																			
72																			
Итого, %		38	18	22		6		9				7						152	

Примечание: НЗ - незаселенное, З - заселенное, О - отработанное вредителями.

ВЕДОМОСТЬ ПЕРЕЧЕТА ДЕРЕВЬЕВ

Порода:

Береза белая

Ступени толщины см	Количество деревьев по категориям состояния, шт.															Всего деревьев по ступеням толщины			
	I	II	III	IV		V		VI			ветровал, бурелом			аварийные деревья			шт.	в т.ч. подлежат рубке, %	
				НЗ	З	НЗ	З	НЗ	З	О	НЗ	З	О	НЗ	З	О			
8						1		2										3	100
12		2						2										4	50
16																			
20	2	4						1										7	14
24	4			1														5	
28	1	3	1					1										6	17
32		3																3	
36																			
40																			
44																			
48																			
52																			
56																			
60																			
64																			
68																			
72																			
Итого, %	25	43	4	4		4		20										28	

Примечание: НЗ - незаселенное, З - заселенное, О - отработанное вредителями.

ВЕДОМОСТЬ ПЕРЕЧЕТА ДЕРЕВЬЕВ

Порода:

Дуб

Ступени толщины см	Количество деревьев по категориям состояния, шт.															Всего деревьев по ступеням толщины			
	I	II	III	IV		V		VI			ветровал, бурелом			аварийные деревья			шт.	в т.ч. подлежат рубке, %	
				НЗ	З	НЗ	З	НЗ	З	О	НЗ	З	О	НЗ	З	О			
8	3																	3	
12	1																	1	
16	3	3																6	
20	1	2																3	
24		1																1	
28																			
32		1	1															2	
36																			
40			2															2	
44				1														1	
48																			
52																			
56																			
60				1														1	
64																			
68																			
72																			
Итого, %	40	35	15	10														20	

Примечание: НЗ - незаселенное, З - заселенное, О - отработанное вредителями.

ВЕДОМОСТЬ ПЕРЕЧЕТА ДЕРЕВЬЕВ

Порода:

Клен

Ступени толщины см	Количество деревьев по категориям состояния, шт.															Всего деревьев по ступеням толщины			
	I	II	III	IV		V		VI			ветровал, бурелом			аварийные деревья			шт.	в т.ч. подлежат рубке, %	
				НЗ	З	НЗ	З	НЗ	З	О	НЗ	З	О	НЗ	З	О			
8	18	4																22	
12	19	4																23	
16	6	4	1															11	
20																			
24			1															1	
28				1														1	
32				1														1	
36				1														1	
40																			
44																			
48																			
52																			
56																			
60																			
64																			
68																			
72																			
Итого, %	72	20	3	5														60	

Примечание: НЗ - незаселенное, З - заселенное, О - отработанное вредителями.

ВЕДОМОСТЬ ПЕРЕЧЕТА ДЕРЕВЬЕВ

Порода:

Ясень

Ступени толщины см	Количество деревьев по категориям состояния, шт.															Всего деревьев по ступеням толщины			
	I	II	III	IV		V		VI			ветровал, бурелом			аварийные деревья			шт.	в т.ч. подлежат рубке, %	
				НЗ	З	НЗ	З	НЗ	З	О	НЗ	З	О	НЗ	З	О			
8	2	2																4	
12																			
16	2																	2	
20	1																	1	
24																			
28	2	1	2															5	
32		1																1	
36																			
40																			
44																			
48																			
52																			
56																			
60																			
64																			
68																			
72																			
Итого, %	54	31	15															13	

Примечание: НЗ - незаселенное, З - заселенное, О - отработанное вредителями.

ВЕДОМОСТЬ ПЕРЕЧЕТА ДЕРЕВЬЕВ

Порода:

Липа

Ступени толщины см	Количество деревьев по категориям состояния, шт.															Всего деревьев по ступеням толщины			
	I	II	III	IV		V		VI			ветровал, бурелом			аварийные деревья			шт.	в т.ч. подлежат рубке, %	
				НЗ	З	НЗ	З	НЗ	З	О	НЗ	З	О	НЗ	З	О			
8	6	1																7	
12	6	2																8	
16	5	3																8	
20	2	2																4	
24		1																1	
28						1												1	100
32																			
36																			
40			1															1	
44																			
48																			
52																			
56																			
60																			
64																			
68																			
72																			
Итого, %	63	31	3			3												30	

Примечание: НЗ - незаселенное, З - заселенное, О - отработанное вредителями.

ВЕДОМОСТЬ ПЕРЕЧЕТА ДЕРЕВЬЕВ

Порода:

Кедр

Ступени толщины см	Количество деревьев по категориям состояния, шт.															Всего деревьев по ступеням толщины			
	I	II	III	IV		V		VI			ветровал, бурелом			аварийные деревья			шт.	в т.ч. подлежат рубке, %	
				НЗ	З	НЗ	З	НЗ	З	О	НЗ	З	О	НЗ	З	О			
8	2																	2	
12	2																	2	
16	1																	1	
20	1	1		1														3	
24	1																	1	
28																			
32																			
36																			
40																			
44																			
48																			
52																			
56																			
60																			
64																			
68																			
72																			
Итого, %	78	11		11														9	

Примечание: НЗ - незаселенное, З - заселенное, О - отработанное вредителями.

ВЕДОМОСТЬ ПЕРЕЧЕТА ДЕРЕВЬЕВ

Порода:

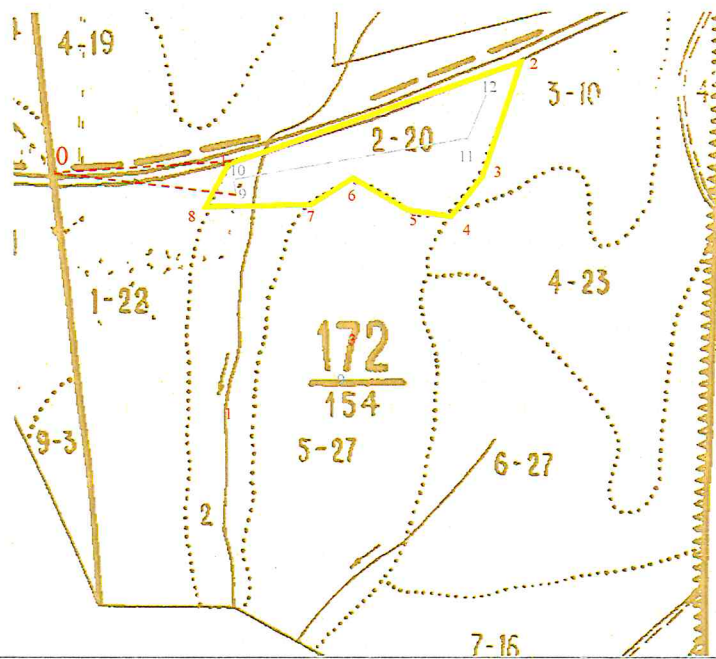
Ильм

Ступени толщины см	Количество деревьев по категориям состояния, шт.															Всего деревьев по ступеням толщины			
	I	II	III	IV		V		VI			ветровал, бурелом			аварийные деревья			шт.	в т.ч. подлежат рубке, %	
				НЗ	З	НЗ	З	НЗ	З	О	НЗ	З	О	НЗ	З	О			
8	1																	1	
12																			
16		2	2															4	
20		1																1	
24	1	1																2	
28	1																	1	
32																			
36																			
40																			
44																			
48																			
52																			
56																			
60																			
64																			
68																			
72																			
Итого, %	33	44	23															9	

Примечание: НЗ - незаселенное, З - заселенное, О - отработанное вредителями.

Абрис участка

М 1:15000



Номер выдела	Ленты (круговой площадки) перечёта				
	№ ленты (площадки)	длина, м	ширина, м	радиус, м	площадь, га
2	1	600	10		0,6

Номера точек	Координаты		Азимут линий	Длина, м
	Е	Н		
0	136° 57' 18.6101"	49° 41' 11.9960"	82	320
1	136° 57' 34.4672"	49° 41' 13.3745"	75	595
2	136° 58' 3.2056"	49° 41' 18.1450"	207	254
3	136° 57' 57.3756"	49° 41' 10.8362"	222	63
4	136° 57' 55.2515"	49° 41' 9.3030"	279	157
5	136° 57' 47.5100"	49° 41' 10.1534"	269	66
6	136° 57' 44.2041"	49° 41' 10.1375"	230	50
7	136° 57' 42.3006"	49° 41' 9.1105"	270	184
8	136° 57' 33.1257"	49° 41' 9.1105"	11,5	130,5

Экспликация ленты перечёта

Направление	Азимут	Длина, м
0-9	104	339
9-10	353	30
10-11	80	470
11-12	23	100

Условные обозначения

	- лента перечёта		- привязка		- граница выдела
	- обследуемый участок		- граница квартала		

Исполнитель работ по проведению лесопатологических обследований:

ФИО Целков Р.В. Подпись
Дата составления документа 16.10.2017 Телефон 8(4212)484012