

УТВЕРЖДАЮ:

Должность Заместитель начальника управления лесами Правительства Хабаровского края
Ф.И.О. В.С. Козырев
Дата 26 октября 2020 г.



Акт
лесопатологического обследования № 167

лесных насаждений Тырминского лесничества (лесопарка)
Хабаровского края (субъекта Российской Федерации)

Способ лесопатологического обследования: 1. Визуальный
2. Инструментальный

Место проведения

Участковое лесничество	Урочище (лача)	Квартал (кварталы)	Выдел (выделы)	Площадь, га
<i>Таланджинское</i>		<i>311</i>	<i>29</i>	<i>46</i>

Лесопатологическое обследование проведено на общей площади 46 га.

2. Инструментальное обследование лесного участка

1. Фактическая таксационная характеристика лесного насаждения соответствует (не соответствует) (нужное подчеркнуть) таксационному описанию. Причины несоответствия:

Давность лесоустройства

Ведомость лесных участков с выявленными несоответствиями таксационным описаниям приведена в

2. Состояние насаждений: **с нарушенной устойчивостью**
с утраченной устойчивостью

причины повреждения:

Некродно-раковые заболевания, дереворазрушающие грибы стволовые гнили

средневзвешенная для каждой породы: Л-3.5; ББ-3.5;

средневзвешенная категория насаждения: 3.5

В том числе:

заселено (отработано) стволовыми вредителями

Вид вредителя	Порода	Встречаемость (% заселённых деревьев)	Степень заселения лесного насаждения (слабая, средняя, сильная)

Повреждено огнём

Вид пожара	Порода	Состояние корневых лап		Состояние корневой шейки		Подсушивание луба	
		процент повреждённых огнём корней	процент деревьев с данным повреждением	ожог корневой шейки по окружности (1/4; 2/4; 3/4; более 3/4)	процент деревьев с данным повреждением	по окружности (1/4; 2/4; 3/4; более 3/4)	процент деревьев с данным повреждением

Поражено болезнями

Вид болезни	Порода	Встречаемость (% поражённых деревьев)	Степень поражения лесного насаждения (слабая, средняя, сильная)
<i>рак ступенчатый</i>	<i>Л</i>	<i>32</i>	<i>сильная</i>
<i>еловая губка</i>	<i>Л</i>	<i>21</i>	<i>средняя</i>
<i>настоящий трутовик</i>	<i>ББ</i>	<i>28</i>	<i>средняя</i>

3. Выборке подлежит 92 % деревьев,

в том числе:

ослабленных 11 % (причины назначения)

сильно ослабленных 15 % (причины назначения)

усыхающих 50 % (причины назначения)

Усыхание кроны

Усыхание кроны

Некродно-раковые заболевания,

дереворазрушающие грибы

стволовые гнили

свежего сухостоя	<u>7</u>	%
в том числе:		
свежего ветровала	<u>0</u>	%
свежего бурелома	<u>1</u>	%
старого ветровала	<u>1</u>	%
в том числе:		
старого бурелома	<u>0</u>	%
старого сухостоя	<u>7</u>	%
аварийных	<u>0</u>	%

4. Полнота лесного насаждения после уборки деревьев, подлежащих рубке, составит 0,2
Критическая полнота для данной категории лесных насаждений составляет 0,3

5. ЗАКЛЮЧЕНИЕ

С целью предотвращения негативных процессов или снижения ущерба от их воздействия назначено:

Участковое лесничество	Урочище (дача)	Квартал	Выдел	Площадь выдела, га	Вид мероприятия	Площадь, мероприятия, га	Порода	Запас на выдел, кбм	Крайние сроки проведения	
Таланджинское		311	29	46	ССР	46	Л	5658	4 квартал 2018 г.	
							ББ	3266		
							захламленность			276
							сухостой			1058

Ведомость перечета деревьев назначенных в рубку и абрис лесного участка прилагаются (приложение 2)

6. Меры по обеспечению возобновления содействие естественного возобновления путем сохранения подроста

7. Мероприятия, необходимые для предупреждения повреждения или поражения смежных насаждений: Требуется проведение санитарно оздоровительных мероприятий.

Сведения для расчета степени повреждения:

год образования старого сухостоя Более 5 лет ;

основная причина повреждения древесины Некрозно-раковые заболевания, дереворазрушающие грибы стволовые гнили

Дата проведения обследований " 13 " июле 20 17 г.

Дата составления " 24 " октябре 20 17 г.

Исполнитель работ по проведению лесопатологических обследований:

ФИО Е.А. Чернышев Подпись [подпись]

Ведомость лесных участков с выявленными несоответствиями таксационным описаниям

Источник данных	Год проведения лесосурьейства	Номер квартала	Номер выдела	Площадь выдела, га	Целевое назначение лесов	Категория защитных лесов	Номер лесопатологического выдела	Площадь лесопатологического выдела, га	Таксационная характеристика											Заложено пробных площадей														
									состав	порода	возраст, лет	средняя высота, м	средний диаметр, см	тип леса	ТУМ	полнота	бонитет	запас, ком/га	количество, шт.	общая площадь, га														
ТО					эксплуатационные					Л	30	6	6	ЛБМ		0.5	4	40		1	1,40													
											ББ	30	6									6	0	0										
Ф	311		29	46						Л	80	18	20	ЛБРТ		0,7	3	194		1	1,40													
											ББ	60	16									16	0	0										
											захламленность											сухостой											6	23
											захламленность											сухостой												

ТО – таксационные описания

Ф - фактическая характеристика лесного насаждения

Исполнитель работ по проведению лесопатологических обследований:

ФИО Е.А. Черныш Подпись 

Ведомость перечета деревьев назначенных в рубку

ВРЕМЕННАЯ ПРОБНАЯ ПЛОЩАДЬ № 1

Субъект Российской Федерации Хабаровский край

Лесничество (лесопарк) Таланджинское участковое лесничество

Квартал 311 Выдел 29 Площадь 46 га,

Номер очага вредных организмов _____ Размер пробной площади 1,40 га

Таксационная характеристика:

Тип леса ЛВРТ Состав БЛ4ББ Возраст 80 Бонитет 3

Полнота 0,7 Запас на га 210 / 29 Возобновление 8Л2ББ 1,5 т.шт/га

Время и причина ослабления лесного насаждения Некрозно-раковые заболевания,
дереворазрушающие грибы
стволовые гнили

Тип очага вредных организмов: эпизодический, хронический (подчеркнуть)

Фаза развития очага вредных организмов: начальная, нарастания численности, собственно вспышка, кризис (подчеркнуть)

Состояние лесного насаждения, намечаемые мероприятия _____
Насаждение сильно ослабленно
требуется сплошная санитарная рубка

Исполнитель работ по проведению лесопатологических обследований:

ФИО Е.А. Чернышев Подпись 

Дата составления документа " 24 " 10 20 17 г. Телефон 8(42149) 5-13-05

ВЕДОМОСТЬ ПЕРЕЧЕТА ДЕРЕВЬЕВ

Порода:

Лиственница

Ступени толщины см	Количество деревьев по категориям состояния, шт.															Всего деревьев по ступеням толщины		
	I	II	III	IV		V		VI			ветровал, бурелом			аварийные деревья			шт.	в т.ч. подлежат рубке, %
				НЗ	З	НЗ	З	НЗ	З	О	НЗ	З	О	НЗ	З	О		
8	2	4	5	16													27	59
12	8	9	10	32		4		3									66	59
16	9	16	16	74		8		8			8						139	71
20	14	15	19	88		14		18			9						177	73
24	8	13	20	72		4		1			4						122	66
28	7	9	6	42													64	66
32	1	2	4	7													14	50
36	1		1	4													6	67
40			1														1	
44																		
48																		
52																		
56																		
60																		
64																		
68																		
72																		
Итого, %	9	11	13	54		5		5			3						616	

Примечание: НЗ - незаселенное, З - заселенное, О - отработанное вредителями.

ВЕДОМОСТЬ ПЕРЕЧЕТА ДЕРЕВЬЕВ

Порода:

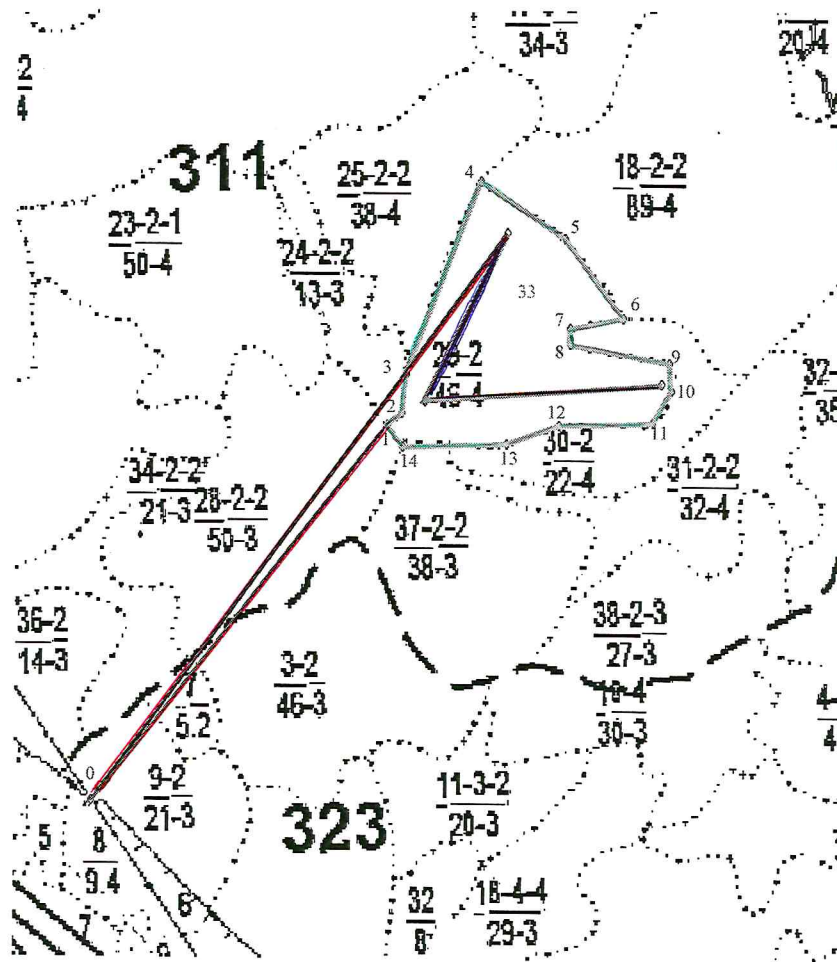
Береза белая

Ступени толщины см	Количество деревьев по категориям состояния, шт.															Всего деревьев по ступеням толщины		
	I	II	III	IV		V		VI			ветровал, бурелом			аварийные деревья			шт.	в т.ч. подлежат рубке, %
				НЗ	З	НЗ	З	НЗ	З	О	НЗ	З	О	НЗ	З	О		
8	11	9	8	25		6		9									68	59
12	16	12	19	65		12		18			10						152	69
16	2	27	34	94		12		21			6						196	68
20	20	11	25	69		15		10			4						154	64
24	9	10	22	51		11											103	60
28	2	1	8	21													32	66
32		1	3	2													6	33
36				1													1	100
40																		
44																		
48																		
52																		
56																		
60																		
64																		
68																		
72																		
Итого, %	8	10	17	46		8		8			3						712	

Примечание: НЗ - незаселенное, З - заселенное, О - отработанное вредителями.

Абрис участка

М 1:25000





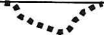


Номер выдела	Ленты (круговой площадки) перечёта				
	№ ленты (площадки)	длина, м	ширина, м	радиус, м	площадь, га
29	1	1400	10		1,4

Номера точек	Координаты		Азимут линий	Длина, м
	Е	Н		
0	131° 39' 44.3523"	49° 19' 21.3074"	38°	1578
1	131° 40' 32.6842"	49° 20' 1.4353"	51°	61
2	131° 40' 35.0531"	49° 20' 2.6822"	6°	134
3	131° 40' 35.6917"	49° 20' 7.0155"	22°	665
4	131° 40' 47.9456"	49° 20' 27.1555"	124°	330
5	131° 41' 1.6919"	49° 20' 21.1707"	143°	320
6	131° 41' 11.3237"	49° 20' 12.9417"	259°	179
7	131° 41' 2.6270"	49° 20' 11.8195"	182°	52
8	131° 41' 2.5335"	49° 20' 10.1363"	100°	333
9	131° 41' 18.8982"	49° 20' 8.1725"	174°	86
10	131° 41' 19.3657"	49° 20' 5.3672"	210°	126
11	131° 41' 16.2798"	49° 20' 1.8137"	268°	312
12	131° 41' 0.8503"	49° 20' 1.5332"	250°	183
13	131° 40' 52.3407"	49° 19' 59.4759"	268°	346
14	131° 40' 35.2150"	49° 19' 59.0447"	330°	88

Экспликация ленты перечёта

Направление	Азимут	Длина, м
0-15	36°	2316
15-16	206°	615
16-17	86°	785

Условные обозначения

 - лента перече́та	 - привязка	 - граница выдела
 - обследуемый участок	 - граница квартала	

Исполнитель работ по проведению лесопатологических обследований:

ФИО Е.А. Чершев

Подпись



Дата составления документа

24.10.2017г.

Телефон

8(42149)5-13-05