

УТВЕРЖДАЮ:

Должность

*заместитель начальника управ-
ления лесами Хабаров. край*

Ф.И.О.

А.С.А. Дятский

Дата

18.01.2018



Акт

лесопатологического обследования № 16

лесных насаждений Горинского лесничества (лесопарка)
Хабаровского края (субъекта Российской Федерации)

Способ лесопатологического обследования:

1. Визуальный

2. Инструментальный

<input type="checkbox"/>
<input checked="" type="checkbox"/>

Место проведения

Участковое лесничество	Урочище (дача)	Квартал (кварталы)	Выдел (выделы)	Площадь, га
<i>Горинское</i>		<i>236</i>	<i>6</i>	<i>44</i>

Лесопатологическое обследование проведено на общей площади 25.3 га.

2. Инструментальное обследование лесного участка

1. Фактическая таксационная характеристика лесного насаждения соответствует (не соответствует) (нужное подчеркнуть) таксационному описанию. Причины несоответствия:

неточность лесоустройства

Ведомость лесных участков с выявленными несоответствиями таксационным описаниям приведена в

2. Состояние насаждений: **с нарушенной устойчивостью**
с утраченной устойчивостью

причины повреждения:

Некрозно-раковые заболевания, стволы гнили

средневзвешенная для каждой породы: Е-3,9; П-3,6; Бк-3,3;

средневзвешенная категория насаждения: 3,8

В том числе:

заселено (отработано) стволовыми вредителями

Вид вредителя	Порода	Встречаемость (% заселённых деревьев)	Степень заселения лесного насаждения (слабая, средняя, сильная)

Повреждено огнём

Вид пожара	Порода	Состояние корневых лап		Состояние корневой шейки		Подсушивание луба	
		процент повреждённых огнём корней	процент деревьев с данным повреждением	ожог корневой шейки по окружности (1/4; 2/4; 3/4; более 3/4)	процент деревьев с данным повреждением	по окружности (1/4; 2/4; 3/4; более 3/4)	процент деревьев с данным повреждением

Поражено болезнями

Вид болезни	Порода	Встречаемость (% поражённых деревьев)	Степень поражения лесного насаждения (слабая, средняя, сильная)
<i>рак раневой</i>	<i>Е</i>	<i>30</i>	<i>средняя</i>
<i>рак ржавчинный тиса</i>	<i>П</i>	<i>44</i>	<i>сильная</i>

3. Выборке подлежит 96 % деревьев,

в том числе:

ослабленных 10 % (причины назначения)

сильно ослабленных 21 % (причины назначения)

усыхающих 36 % (причины назначения)

свежего сухостоя 19 %,

в том числе:

свежего ветровала 0 %

свежего бурелома 0 %

старого ветровала 0 %

в том числе:

Усыхание кроны

Усыхание кроны

Некрозно-раковые заболевания,

стволы гнили

старого бурелома 0 %
старого сухостоя 10 %
аварийных 0 %

4. Полнота лесного насаждения после уборки деревьев, подлежащих рубке, составит 0.2
Критическая полнота для данной категории лесных насаждений составляет 0.5

5. ЗАКЛЮЧЕНИЕ

С целью предотвращения негативных процессов или снижения ущерба от их воздействия назначено:

Участковое лесничество	Урочище (дача)	Квартал	Выдел	Площадь выдела, га	Вид мероприятия	Площадь, мероприятия, га	По-рода	Запас на выдел, кбм	Крайние сроки проведения
Горинское		236	6	44	ССР	25.3	Е	1923	4 квартал 2018 г.
							П	810	
							Бк	430	
							захламленность		
сухостой		1290							

Ведомость перечета деревьев назначенных в рубку и абрис лесного участка прилагаются (приложение 2 и

6. Меры по обеспечению возобновления содействие естественного возобновления путем сохранения подроста

7. Мероприятия, необходимые для предупреждения повреждения или поражения смежных насаждений: Требуется проведение санитарно оздоровительных мероприятий.

Сведения для расчета степени повреждения:

год образования старого сухостоя Более 5 лет ;

основная причина повреждения древесины Некрозно-раковые заболевания, стволые гнили

Дата проведения обследований " 16 " 08 20 17 г.

Дата составления " 15 " 01 20 18 г.

Исполнитель работ по проведению лесопатологических обследований:

ФИО Мурзин Д.С. Подпись Мурзин

Ведомость лесных участков с выявленными несоответствиями таксационным описаниям

Источник данных	Год проведения лесосурьейства	Номер квартала	Номер выдела	Площадь выдела, га	Целевое назначение лесов	Категория защитных лесов	Номер лесопатологического выдела	Площадь лесопатологического выдела, га	Таксационная характеристика											Заложено пробных площадей	
									состав	порода	возраст, лет	средняя высота, м	средний диаметр, см	тип леса	ТУМ	полнота	бонитет	запас, км/га	количество, шт.		общая площадь, га
ТО	2009	236	6	44	эксплуатационные		6	25.3	5Е4П1Бк	Е	130	18	24	Е3		0.5	4	120	1	0.77	
										П	110	18	18								0.4
Ф	2009	236	6	44	эксплуатационные		6	25.3	6Е4П	Е	60	10	12			0.4		20	1	0.77	
										П	60	12	12								30
										захламенность											
										сухостой											
Ф	2009	236	6	44	эксплуатационные		6	25.3	6Е3П1Бк	Е	110	17	20	Е3		0.4	4	125	1	0.77	
										П	100	16	16								
										Бк	100	17	18								
										захламенность											
										сухостой											
										захламенность											0
										сухостой											51

ТО — таксационные описания
Ф - фактическая характеристика лесного насаждения

Исполнитель работ по проведению лесопатологических обследований:

ФИО Мурзин Д.С. Подпись Мурзин

Ведомость перечета деревьев назначенных в рубку

ВРЕМЕННАЯ ПРОБНАЯ ПЛОЩАДЬ № 1

Субъект Российской Федерации Хабаровский край

Лесничество (лесопарк) Горинское участковое лесничество

Квартал 236 Выдел 6 Площадь 25.3 га,

Номер очага вредных организмов _____ Размер пробной площади 0.77 га

Таксационная характеристика:

Тип леса ЕЗ Состав БЕЗПБк Возраст 110 Бонитет 4

Полнота 0.4 Запас на га 132 / 51 Возобновление БП4Е 1 т.шт/га

Время и причина ослабления лесного насаждения Некрозно-раковые заболевания,
стволовые гнили

Тип очага вредных организмов: эпизодический, хронический (подчеркнуть)

Фаза развития очага вредных организмов: начальная, нарастания численности, собственно вспышка, кризис (подчеркнуть)

Состояние лесного насаждения, намечаемые мероприятия _____
Насаждение усыхающее
требуется сплошная санитарная рубка

Исполнитель работ по проведению лесопатологических обследований:

ФИО Мурзин Д.С. Подпись Мурзин

Дата составления документа " 15 " 01 20 18 г. Телефон 8 (4212) 484012

ВЕДОМОСТЬ ПЕРЕЧЕТА ДЕРЕВЬЕВ

Порода:

Береза каменная

Ступени толщины см	Количество деревьев по категориям состояния, шт.															Всего деревьев по ступеням толщины			
	I	II	III	IV		V		VI			ветровал, бурелом			аварийные деревья			шт.	в т.ч. подлежат рубке. %	
				НЗ	З	НЗ	З	НЗ	З	О	НЗ	З	О	НЗ	З	О			
8						3												3	100
12	6	6				3												15	20
16	2	2				1												5	20
20	2	2	2	4														10	
24		2		8														10	
28		1	1	5														7	
32				2														2	
36				1														1	
40																			
44																			
48																			
52																			
56																			
60																			
64																			
68																			
72																			
Итого, %	9	18	7	63		3												53	

Примечание: НЗ - незаселенное, З - заселенное, О - отработанное вредителями.

ВЕДОМОСТЬ ПЕРЕЧЕТА ДЕРЕВЬЕВ

Порода:

Ель

Ступени толщины см	Количество деревьев по категориям состояния, шт.															Всего деревьев по ступеням толщины			
	I	II	III	IV		V		VI			ветровал, бурелом			аварийные деревья			шт.	в т.ч. подлежат рубке, %	
				НЗ	З	НЗ	З	НЗ	З	О	НЗ	З	О	НЗ	З	О			
8				5		2		8										15	100
12		6	7	5		8		7										33	61
16		10	8	8		62		10										98	82
20		10	13	50		11		9										93	75
24		10	18	21		9												58	52
28			8	7		8												23	65
32						3												3	100
36																			
40																			
44																			
48																			
52																			
56																			
60																			
64																			
68																			
72																			
Итого, %		11	21	34		29		5										323	

Примечание: НЗ - незаселенное, З - заселенное, О - отработанное вредителями.

ВЕДОМОСТЬ ПЕРЕЧЕТА ДЕРЕВЬЕВ

Порода:

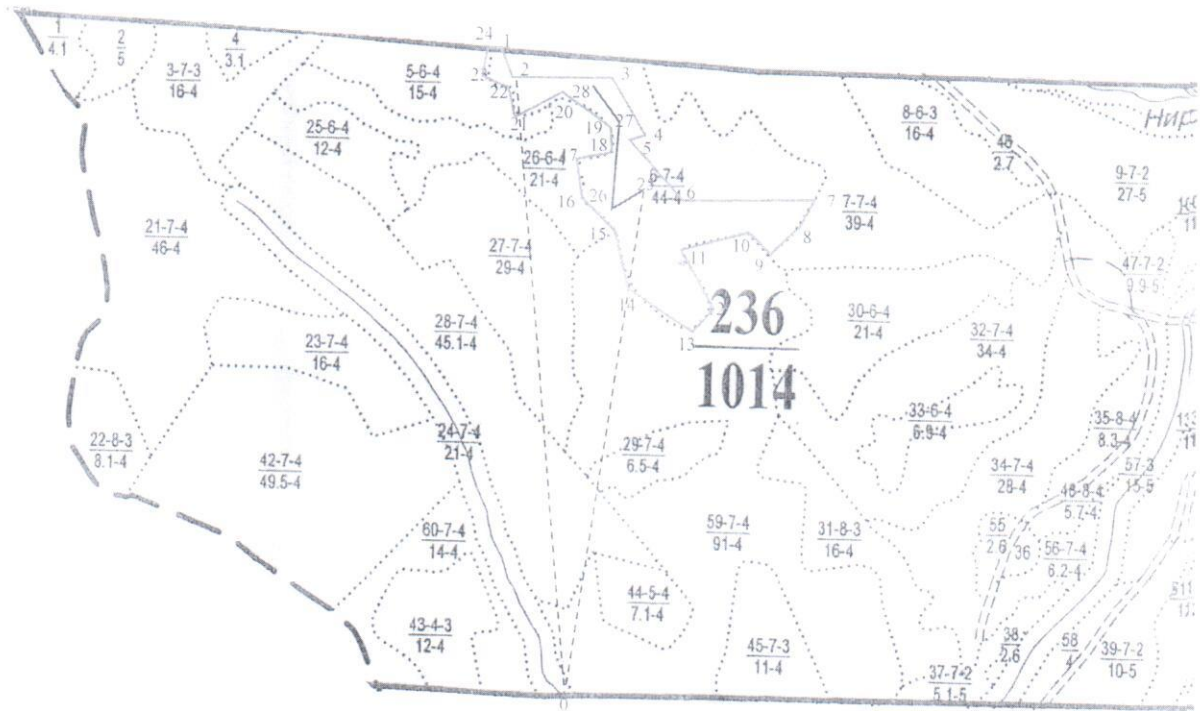
Пихта

Ступени толщины см	Количество деревьев по категориям состояния, шт.															Всего деревьев по ступеням толщины			
	I	II	III	IV		V		VI			ветровал, бурелом			аварийные деревья			шт.	в т.ч. подлежат рубке, %	
				НЗ	З	НЗ	З	НЗ	З	О	НЗ	З	О	НЗ	З	О			
8				12														12	100
12	6	4	11	10				2										33	36
16	2	1	40	46		1		5										95	55
20	4	1	7	17				8										37	68
24	1	2	7	5				12										27	63
28			1	1														2	50
32																			
36																			
40																			
44																			
48																			
52																			
56																			
60																			
64																			
68																			
72																			
Итого, %	6	4	31	39				20										206	

Примечание: НЗ - незаселенное, З - заселенное, О - отработанное вредителями.

Абрис участка

М 1:25000






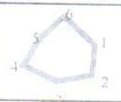

Номер выдела	Ленты (круговой площадки) перечёта				
	№ ленты (площадки)	длина, м	ширина, м	радиус, м	площадь, га
6	1	515	15		0.77

Номера точек	Координаты		Азимут линий	Длина, м
	Е	Н		
0	136° 22' 35.1020"	50° 58' 27.3432"	354.1°	2221
1	136° 22' 23.3872"	50° 59' 38.8356"	163.9°	111.06
2	136° 22' 24.9625"	50° 59' 35.3818"	95.7°	361.87
3	136° 22' 43.4256"	50° 59' 34.2175"	153.2°	215.93
4	136° 22' 48.4157"	50° 59' 27.9799"	230.3°	41.84
5	136° 22' 46.7647"	50° 59' 27.1154"	143.4°	241.25
6	136° 22' 54.1403"	50° 59' 20.8481"	94.4°	464.01
7	136° 23' 17.8618"	50° 59' 19.7071"	215.9°	107.88
8	136° 23' 14.6183"	50° 59' 16.8794"	246.3°	106.41
9	136° 23' 9.6217"	50° 59' 15.4968"	319.2°	76.79
10	136° 23' 7.0501"	50° 59' 17.3784"	257.2°	231.26
11	136° 22' 55.4898"	50° 59' 15.7150"	154.9°	221.45
12	136° 23' 0.3135"	50° 59' 9.2280"	228.3°	104.3
13	136° 22' 56.3215"	50° 59' 6.9825"	304.1°	215.48
14	136° 22' 47.1730"	50° 59' 10.8913"	338.4°	229.39
15	136° 22' 42.8483"	50° 59' 17.7942"	309.5°	149.35
16	136° 22' 36.9435"	50° 59' 20.8714"	355.4°	141.81
17	136° 22' 36.3613"	50° 59' 25.4456"	80.4°	123.38
18	136° 22' 42.5988"	50° 59' 26.1110"	356.7°	84.951
19	136° 22' 42.3493"	50° 59' 28.8555"	308.7°	205.66
20	136° 22' 34.1158"	50° 59' 33.0139"	255.5°	194.38
21	136° 22' 24.4683"	50° 59' 31.4337"	343.1°	103.11
22	136° 22' 22.9357"	50° 59' 34.6269"	280.4°	80.087
23	136° 22' 18.8961"	50° 59' 35.0930"	2.3°	120.89
24	136° 22' 19.1456"	50° 59' 39.0019"	93.6°	82.877


Экспликация ленты перечёта

Направление	Азимут	Длина, м
0-25	8.8°	1736
25-26	246.2°	111
26-27	3.0°	240
27-28	325.0°	164

Условные обозначения

	- лента перече́та		- привязка		- граница выдела
	- обследуемый участок		- граница квартала		

Исполнитель работ по проведению лесопатологических обследований:

ФИО Мурзин Д.С. Подпись 
 Дата составления документа 15.01.18 Телефон 8(4212)484012