

УТВЕРЖДАЮ:

Должность Заместитель начальника управления
лесами Хабаровского края
Ф.И.О. А.С.С. Липини
Дата 24 октября 2017



АКТ
лесопатологического обследования № 146

лесных насаждений Тырминского лесничества (лесопарка)
Хабаровского края (субъекта Российской Федерации)

Способ лесопатологического обследования: 1. Визуальный
2. Инструментальный

Место проведения

| Участковое лесничество | Урочище (дача) | Квартал (кварталы) | Выдел (выделы) | Площадь, га |
|------------------------|----------------|--------------------|----------------|-------------|
| <i>Таланджинское</i> | | 311 | 21 | 35 |

Лесопатологическое обследование проведено на общей площади 35,0 га.

2. Инструментальное обследование лесного участка

1. Фактическая таксационная характеристика лесного насаждения соответствует (не соответствует) (нужное подчеркнуть) таксационному описанию. Причины несоответствия:

Давность лесоустройства

Ведомость лесных участков с выявленными несоответствиями таксационным описаниям приведена в

2. Состояние насаждений: с нарушенной устойчивостью
с утраченной устойчивостью

причины повреждения:

Некрозно-раковые заболевания, дереворазрушающие грибы, стволовые гнили

средневзвешенная для каждой породы: Л-3.6; Е-3.5; Бб-2.1;

средневзвешенная категория насаждения: 3.4

В том числе:

заселено (отработано) стволовыми вредителями

| Вид вредителя | Порода | Встречаемость (% заселённых деревьев) | Степень заселения лесного насаждения (слабая, средняя, сильная) |
|---------------|--------|---------------------------------------|---|
| | | | |
| | | | |

Повреждено огнём

| Вид пожара | Порода | Состояние корневых лап | | Состояние корневой шейки | | Подсушивание луба | |
|------------|--------|-----------------------------------|--|--|--|--|--|
| | | процент повреждённых огнём корней | процент деревьев с данным повреждением | ожог корневой шейки по окружности (1/4; 2/4; 3/4; более 3/4) | процент деревьев с данным повреждением | по окружности (1/4; 2/4; 3/4; более 3/4) | процент деревьев с данным повреждением |
| | | | | | | | |
| | | | | | | | |
| | | | | | | | |

Поражено болезнями

| Вид болезни | Порода | Встречаемость (% поражённых деревьев) | Степень поражения лесного насаждения (слабая, средняя, сильная) |
|------------------------|----------|---------------------------------------|---|
| <i>ступенчатый рак</i> | <i>Л</i> | <i>20</i> | <i>слабая</i> |
| <i>еловая губка</i> | <i>Л</i> | <i>4</i> | <i>-</i> |
| <i>раневой рак</i> | <i>Е</i> | <i>25</i> | <i>средняя</i> |
| <i>еловая губка</i> | <i>Е</i> | <i>15</i> | <i>слабая</i> |
| | | | |
| | | | |

3. Выборке подлежит 91 % деревьев,

в том числе:

ослабленных 17 % (причины назначения)

сильно ослабленных 21 % (причины назначения)

усыхающих 47 % (причины назначения)

Усыхание кроны

Усыхание кроны

Некрозно-раковые заболевания,

дереворазрушающие грибы,

стволовые гнили

свежего сухостоя 1 %,

в том числе:

свежего ветровала 0 %

свежего бурелома 0 %

старого ветровала 0 %

| | | |
|------------------|---|---|
| в том числе: | | |
| старого бурелома | 2 | % |
| старого сухостоя | 3 | % |
| аварийных | 0 | % |

4. Полнота лесного насаждения после уборки деревьев, подлежащих рубке, составит 0,2
Критическая полнота для данной категории лесных насаждений составляет 0,3

5. ЗАКЛЮЧЕНИЕ

С целью предотвращения негативных процессов или снижения ущерба от их воздействия назначено:

| Участковое лесничество | Урочище (дача) | Квартал | Выдел | Площадь выдела, га | Вид мероприятия | Площадь, мероприятия, га | Порода | Запас на выдел, кбм | Крайние сроки проведения | |
|------------------------|----------------|---------|-------|--------------------|-----------------|--------------------------|----------------|---------------------|--------------------------|-----|
| Таланджинское | | 311 | 21 | 35 | ССР | 35 | Л | 4865 | 4 квартал 2018 г. | |
| | | | | | | | Е | 1295 | | |
| | | | | | | | Бб | 735 | | |
| | | | | | | | захламленность | | | 175 |
| | | | | | | | сухостой | | | 385 |

Ведомость перечета деревьев назначенных в рубку и абрис лесного участка прилагаются (приложение 2 и

6. Меры по обеспечению возобновления посадка лесных культур

7. Мероприятия, необходимые для предупреждения повреждения или поражения смежных насаждений: Требуется проведение санитарно оздоровительных мероприятий.

Сведения для расчета степени повреждения:

год образования старого сухостоя Более 5 лет ;

основная причина повреждения древесины Некротно-раковые заболевания, дереворазрушающие грибы, стволовые гнили

Дата проведения обследований " 12 " июль 20 17 г.

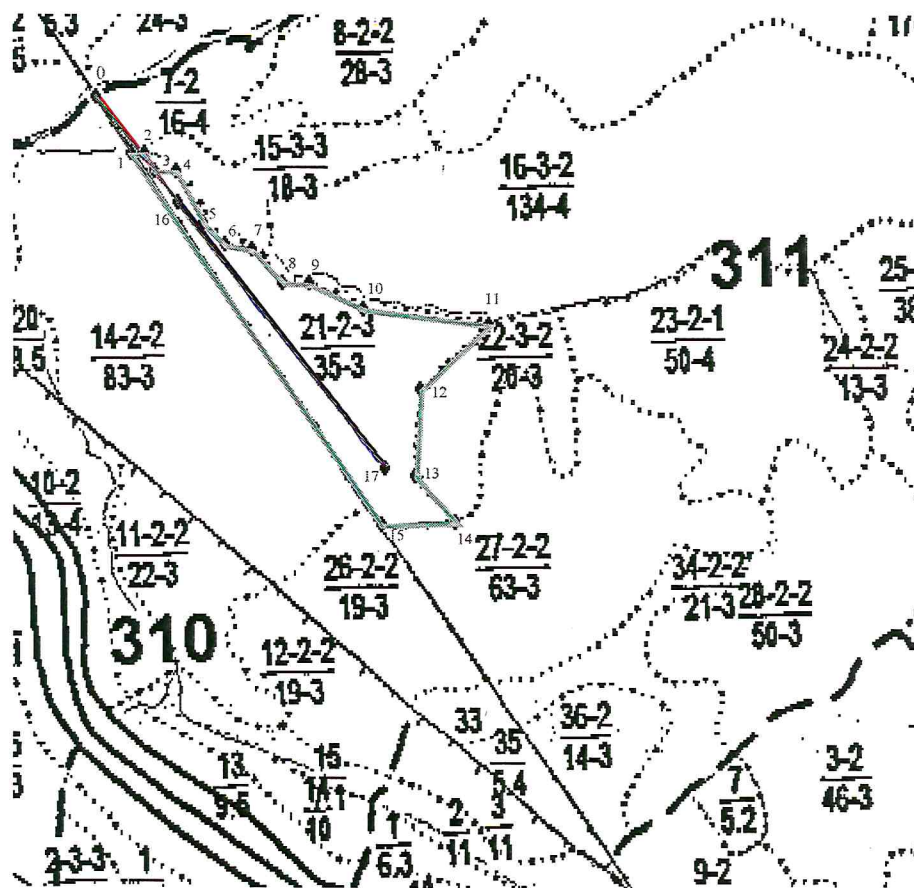
Дата составления " 23 " октябре 20 17 г.

Исполнитель работ по проведению лесопатологических обследований:

ФИО Е.В. Черняев Подпись [подпись]

Абрис участка

М 1:25000





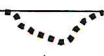
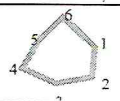

| Номер выдела | Ленты (круговой площадки) перече́та | | | | |
|--------------|-------------------------------------|----------|-----------|-----------|-------------|
| | № ленты (площадки) | длина, м | ширина, м | радиус, м | площадь, га |
| 21 | 1 | 1100 | 10 | | 1,1 |

| Номера точек | Координаты | | Азимут линий | Длина, м |
|--------------|-------------------|------------------|--------------|----------|
| | Е | Н | | |
| 0 | 131° 38' 16.3404" | 49° 20' 46.1233" | 148° | 221 |
| 1 | 131° 38' 22.1641" | 49° 20' 40.0658" | 88° | 43 |
| 2 | 131° 38' 24.2837" | 49° 20' 40.1073" | 153° | 75 |
| 3 | 131° 38' 25.9461" | 49° 20' 37.9461" | 86° | 74 |
| 4 | 131° 38' 29.6035" | 49° 20' 38.1124" | 153° | 189 |
| 5 | 131° 38' 33.9258" | 49° 20' 32.6263" | 136° | 100 |
| 6 | 131° 38' 37.3962" | 49° 20' 30.3197" | 100° | 92 |
| 7 | 131° 38' 41.8848" | 49° 20' 29.8210" | 139° | 146 |
| 8 | 131° 38' 46.6227" | 49° 20' 26.2675" | 89° | 91 |
| 9 | 131° 38' 51.1425" | 49° 20' 26.3299" | 117° | 191 |
| 10 | 131° 38' 59.7923" | 49° 20' 23.4777" | 97° | 405 |
| 11 | 131° 39' 20.4118" | 49° 20' 21.9348" | 228° | 297 |
| 12 | 131° 39' 9.0501" | 49° 20' 15.2019" | 183° | 280 |
| 13 | 131° 39' 8.3487" | 49° 20' 5.6637" | 139° | 197 |
| 14 | 131° 39' 14.8010" | 49° 20' 0.8946" | 267° | 235 |
| 15 | 131° 39' 2.7224" | 49° 20' 0.4582" | 326° | 1451 |

Экспликация ленты перече́та

| Направление | Азимут | Длина, м |
|-------------|--------|----------|
| 0-16 | 142 | 445 |
| 16-17 | 142 | 1100 |


Условные обозначения

| | | |
|---|---|---|
|  |  |  |
| - лента перече́та | - привязка | - граница выдела |
|  |  | |
| - обследуемый участок | - граница квартала | |

Исполнитель работ по проведению лесопатологических обследований:

ФИО Е.А. Чершев

Подпись



Дата составления документа

23.10.2017 г.

Телефон

8(42149)5-13-05

Ведомость перечета деревьев назначенных в рубку

ВРЕМЕННАЯ ПРОБНАЯ ПЛОЩАДЬ № 1

Субъект Российской Федерации Хабаровский край

Лесничество (лесопарк) Таланджинское участковое лесничество

Квартал 311 Выдел 21 Площадь 35 га,

Номер очага вредных организмов _____ Размер пробной площади 1,10 га

Таксационная характеристика:

Тип леса ЛВРТ Состав 7Л2Е1Б6 Возраст 100 Бонитет 3

Полнота 0,6 Запас на га 201 / 16 Возобновление _____ т.шт/га

Время и причина ослабления лесного насаждения Некрозно-раковые заболевания,
дереворазрушающие грибы,
стволовые гнили

Тип очага вредных организмов: эпизодический, хронический (подчеркнуть)

Фаза развития очага вредных организмов: начальная, нарастания численности,
собственно вспышка, кризис (подчеркнуть)

Состояние лесного насаждения, намечаемые мероприятия _____
Насаждение сильно ослабленно
требуется сплошная санитарная рубка

Исполнитель работ по проведению лесопатологических обследований:

ФИО В.А. Черняев Подпись [подпись]

Дата составления документа " 23 " 10 20 17 г. Телефон 8(42149) 5-13-05

ВЕДОМОСТЬ ПЕРЕЧЕТА ДЕРЕВЬЕВ
Лиственница

Порода: _____

| Ступени толщины см | Количество деревьев по категориям состояния, шт. | | | | | | | | | | | | | | | | Всего деревьев по ступеням толщины | |
|--------------------|--|----|-----|-----|---|----|---|----|---|---|-------------------|---|---|-------------------|---|---|------------------------------------|--------------------------|
| | I | II | III | IV | | V | | VI | | | ветровал, бурелом | | | аварийные деревья | | | шт. | в т.ч. подлежат рубке, % |
| | | | | НЗ | З | НЗ | З | НЗ | З | О | НЗ | З | О | НЗ | З | О | | |
| 8 | | 2 | 5 | 4 | | | | | | | | | | | | | 11 | 36 |
| 12 | 5 | 10 | 10 | 6 | | | | | | | | | | | | | 31 | 19 |
| 16 | 3 | 14 | 20 | 122 | | 1 | | 4 | | | | 1 | | | | | 165 | 78 |
| 20 | 3 | 13 | 55 | 137 | | | | 5 | | | | 5 | | | | | 218 | 67 |
| 24 | 4 | 19 | 12 | 38 | | 2 | | 6 | | | | 2 | | | | | 83 | 58 |
| 28 | | 5 | 10 | 7 | | | | 2 | | | | 2 | | | | | 26 | 42 |
| 32 | | | | 1 | | | | | | | | | | | | | 1 | 100 |
| 36 | | | | | | | | | | | | | | | | | | |
| 40 | | | | | | | | | | | | | | | | | | |
| 44 | | | | | | | | | | | | | | | | | | |
| 48 | | | | | | | | | | | | | | | | | | |
| 52 | | | | | | | | | | | | | | | | | | |
| 56 | | | | | | | | | | | | | | | | | | |
| 60 | | | | | | | | | | | | | | | | | | |
| 64 | | | | | | | | | | | | | | | | | | |
| 68 | | | | | | | | | | | | | | | | | | |
| 72 | | | | | | | | | | | | | | | | | | |
| Итого, % | 3 | 12 | 21 | 58 | | 1 | | 3 | | | | 2 | | | | | 535 | |

Примечание: НЗ - незаселенное, З - заселенное, О - отработанное вредителями.

ВЕДОМОСТЬ ПЕРЕЧЕТА ДЕРЕВЬЕВ
Ель

Порода: _____

| Ступени толщины см | Количество деревьев по категориям состояния, шт. | | | | | | | | | | | | | | | | Всего деревьев по ступеням толщины | |
|--------------------|--|----|-----|----|---|----|---|----|---|---|-------------------|---|---|-------------------|---|---|------------------------------------|--------------------------|
| | I | II | III | IV | | V | | VI | | | ветровал, бурелом | | | аварийные деревья | | | шт. | в т.ч. подлежат рубке, % |
| | | | | НЗ | З | НЗ | З | НЗ | З | О | НЗ | З | О | НЗ | З | О | | |
| 8 | | 5 | 3 | 1 | | | | | | | | | | | | | 9 | 11 |
| 12 | | 4 | 7 | 8 | | | | 1 | | | | | | | | | 20 | 45 |
| 16 | 1 | 9 | 11 | 12 | | 1 | | 1 | | | | 1 | | | | | 36 | 42 |
| 20 | | 14 | 15 | 30 | | | | 3 | | | | 2 | | | | | 64 | 55 |
| 24 | 1 | 5 | 10 | 17 | | 1 | | 3 | | | | 2 | | | | | 39 | 59 |
| 28 | | 1 | 5 | 7 | | 1 | | | | | | | | | | | 14 | 57 |
| 32 | | | | | | | | | | | | | | | | | | |
| 36 | | | | | | | | | | | | | | | | | | |
| 40 | | | | | | | | | | | | | | | | | | |
| 44 | | | | | | | | | | | | | | | | | | |
| 48 | | | | | | | | | | | | | | | | | | |
| 52 | | | | | | | | | | | | | | | | | | |
| 56 | | | | | | | | | | | | | | | | | | |
| 60 | | | | | | | | | | | | | | | | | | |
| 64 | | | | | | | | | | | | | | | | | | |
| 68 | | | | | | | | | | | | | | | | | | |
| 72 | | | | | | | | | | | | | | | | | | |
| Итого, % | 1 | 21 | 28 | 41 | | 2 | | 4 | | | | 3 | | | | | 182 | |

Примечание: НЗ - незаселенное, З - заселенное, О - отработанное вредителями.

ВЕДОМОСТЬ ПЕРЕЧЕТА ДЕРЕВЬЕВ

Порода:

Береза белая

| Ступени толщины см | Количество деревьев по категориям состояния, шт. | | | | | | | | | | | | | | | Всего деревьев по ступеням толщины | | | |
|--------------------|--|----|-----|----|---|----|---|----|---|---|-------------------|---|---|-------------------|---|------------------------------------|-----|--------------------------|---|
| | I | II | III | IV | | V | | VI | | | ветровал, бурелом | | | аварийные деревья | | | шт. | в т.ч. подлежат рубке, % | |
| | | | | НЗ | З | НЗ | З | НЗ | З | О | НЗ | З | О | НЗ | З | О | | | |
| 8 | 5 | 8 | 4 | 2 | | | | | | | | | | | | | | 19 | |
| 12 | 25 | 8 | 6 | 6 | | | | | | | | | | | | | | 45 | |
| 16 | 8 | 12 | 6 | 7 | | | | 3 | | | | | | | | | | 36 | 8 |
| 20 | 15 | 17 | 3 | 5 | | | | 1 | | | | | | | | | | 41 | 2 |
| 24 | 7 | 3 | 1 | 1 | | | | 1 | | | | | | | | | | 13 | 8 |
| 28 | | | | | | | | | | | | | | | | | | | |
| 32 | | | | | | | | | | | | | | | | | | | |
| 36 | | | | | | | | | | | | | | | | | | | |
| 40 | | | | | | | | | | | | | | | | | | | |
| 44 | | | | | | | | | | | | | | | | | | | |
| 48 | | | | | | | | | | | | | | | | | | | |
| 52 | | | | | | | | | | | | | | | | | | | |
| 56 | | | | | | | | | | | | | | | | | | | |
| 60 | | | | | | | | | | | | | | | | | | | |
| 64 | | | | | | | | | | | | | | | | | | | |
| 68 | | | | | | | | | | | | | | | | | | | |
| 72 | | | | | | | | | | | | | | | | | | | |
| Итого, % | 39 | 31 | 13 | 14 | | | | 3 | | | | | | | | | | 154 | |

Примечание: НЗ - незаселенное, З - заселенное, О - отработанное вредителями.

Ведомость лесных участков с выявленными несоответствиями таксационным описаниям

| Источник данных | Год проведения лесорейтинга | Номер квартала | Номер выдела | Площадь выдела, га | Целевое назначение лесов | Категория защитных лесов | Номер лесопатологического выдела | Площадь лесопатологического выдела, га | Таксационная характеристика | | | | | | | | | | Заложено пробных площадей | |
|-----------------|-----------------------------|----------------|--------------|--------------------|--------------------------|--------------------------|----------------------------------|--|-----------------------------|--------|--------------|-------------------|---------------------|-----------------|-----|----------|---------|---------------|---------------------------|-------------------|
| | | | | | | | | | состав | порода | возраст, лет | средняя высота, м | средний диаметр, см | тип леса | ТУМ | полнота | бонитет | запас, ком/га | количество, шт. | общая площадь, га |
| ТО | | | | | эксплуатационные | | | | | Л | 40 | 12 | 10 | ЛВРТ | | 0.7 | 3 | 120 | 1 | 1,10 |
| | | | | | | | | | | Бб | 40 | 12 | 10 | | | | | | | |
| Ф | 1990 | 311 | 21 | 35 | | | | | | Л | 100 | 21 | 20 | ЛВРТ | | 0,6 | 3 | 197 | 1 | 1,10 |
| | | | | | | | | | | Е | 90 | 18 | 20 | | | | | | | |
| | | | | | | | | | | Бб | 60 | 17 | 18 | захламлиенность | | 5 | 11 | | | |
| | | | | | | | | | | | | | | сухостой | | сухостой | | | | |

ТО – таксационные описания

Ф - фактическая характеристика лесного насаждения

Исполнитель работ по проведению лесопатологических обследований:

ФИО Е.А. Чернышев

Подпись

