

УТВЕРЖДАЮ:

Должность Заместитель начальника управления
лесами Правительства Хабаровского края
Ф.И.О Д.С.С. Синеше
Дата 25 октября 2017 г.

АКТ
лесопатологического обследования № 155

лесных насаждений Тырминского лесничества (лесопарка)
Хабаровского края (субъекта Российской Федерации)

Способ лесопатологического обследования: 1. Визуальный
2. Инструментальный

Место проведения

Участковое лесничество	Урочище (дача)	Квартал (кварталы)	Выдел (выделы)	Площадь, га
<i>Таланджинское</i>		321	18	112

Лесопатологическое обследование проведено на общей площади 112,0 га.

2. Инструментальное обследование лесного участка

1. Фактическая таксационная характеристика лесного насаждения соответствует (не соответствует) (нужное подчеркнуть) таксационному описанию. Причины несоответствия:

Давность лесоустройства

Ведомость лесных участков с выявленными несоответствиями таксационным описаниям приведена в

2. Состояние насаждений: **с нарушенной устойчивостью**
с утраченной устойчивостью

причины повреждения:

Некрозно-раковые заболевания, дереворазрушающие грибы, стволовые гнили

средневзвешенная для каждой породы: Е-3.4; Л-3.1; П-2.9; Бк-2.4;

средневзвешенная категория насаждения: 2.9

В том числе:

заселено (отработано) стволовыми вредителями

Вид вредителя	Порода	Встречаемость (% заселённых деревьев)	Степень заселения лесного насаждения (слабая, средняя, сильная)

Повреждено огнём

Вид пожара	Порода	Состояние корневых лап		Состояние корневой шейки		Подсушивание луба	
		процент повреждённых огнём корней	процент деревьев с данным повреждением	ожог корневой шейки по окружности (1/4; 2/4; 3/4; более 3/4)	процент деревьев с данным повреждением	по окружности (1/4; 2/4; 3/4; более 3/4)	процент деревьев с данным повреждением

Поражено болезнями

Вид болезни	Порода	Встречаемость (% поражённых деревьев)	Степень поражения лесного насаждения (слабая, средняя, сильная)
<i>рак раневой</i>	<i>Е</i>	<i>41</i>	<i>сильная</i>
<i>трутовик окаймленный</i>	<i>Е</i>	<i>17</i>	<i>слабая</i>
<i>ступенчатый рак</i>	<i>Л</i>	<i>14</i>	<i>слабая</i>
<i>трутовик окаймленный</i>	<i>П</i>	<i>8</i>	
<i>трутовик настоящий</i>	<i>Бк</i>	<i>14</i>	<i>слабая</i>
<i>гнили стволовые</i>	<i>Бк</i>	<i>11</i>	<i>слабая</i>

3. Выборке подлежит 90 % деревьев,

в том числе:

ослабленных 32 % (причины назначения)

сильно ослабленных 26 % (причины назначения)

усыхающих 22 % (причины назначения)

Усыхание кроны

Усыхание кроны

*Некрозно-раковые заболевания,
дереворазрушающие грибы,*

стволовые гнили

свежего сухостоя 1 %,

в том числе:

свежего ветровала	<u>1</u>	%
свежего бурелома	<u>0</u>	%
старого ветровала	<u>1</u>	%
в том числе:		
старого бурелома	<u>2</u>	%
старого сухостоя	<u>5</u>	%
аварийных	<u>0</u>	%

4. Полнота лесного насаждения после уборки деревьев, подлежащих рубке, составит 0,4
Критическая полнота для данной категории лесных насаждений составляет 0,5

5. ЗАКЛЮЧЕНИЕ

С целью предотвращения негативных процессов или снижения ущерба от их воздействия назначено:

Участковое лесничество	Урочище (дача)	Квартал	Выдел	Площадь выдела, га	Вид мероприятия	Площадь, мероприятия, га	Порода	Запас на выдел, кбм	Крайние сроки проведения
Таланджинское		321	18	112	ССР	112	Е	6384	4 квартал 2018 г.
							Л	5040	
							П	4144	
							Бк	5600	
							захламленность		
сухостой		1568							

Ведомость перечета деревьев назначенных в рубку и абрис лесного участка прилагаются (приложение 2)

6. Меры по обеспечению возобновления содействие естественного возобновления путем сохранения подроста

7. Мероприятия, необходимые для предупреждения повреждения или поражения смежных насаждений: Требуется проведение санитарно оздоровительных мероприятий.

Сведения для расчета степени повреждения:

год образования старого сухостоя Более 5 лет ;

основная причина повреждения древесины Некрозно-раковые заболевания, дереворазрушающие грибы, стволовые гнили

Дата проведения обследований " 21 " июня 20 17 г.

Дата составления " 23 " октябре 20 17 г.

Исполнитель работ по проведению лесопатологических обследований:

ФИО Е.В. Чершев Подпись 

Ведомость лесных участков с выявленными несоответствиями таксационным описаниям

Источник данных	Год проведения лесосурейства	Номер квартала	Номер выдела	Площадь выдела, га	Целевое назначение лесов	Категория защитных лесов	Номер лесопатологического выдела	Площадь лесопатологического выдела, га	Таксационная характеристика											Заложено пробных площадей														
									состав	порода	возраст, лет	средняя высота, м	средний диаметр, см	тип леса	ТУМ	полнота	бонитет	запас, ком/га	количество, шт.	общая площадь, га														
ТО					эксплуатационные				3Е2Л2ПЗБК	Е	55	15	14	ЕМЗ		0.7	3	150			1	1,12												
										Л	55	15	14																					
										П	55	15	14																					
										Бк	55	15	14																					
захламленность											0	0																						
Ф	1990	321	18	112					3Е2Л2ПЗБК	Е	90	18	18	ЕМЗ		0,7	4	189			1	1,12												
										Л	100	19	20																					
										П	60	15	16																					
										Бк	90	20	20																					
										захламленность													9	0										
										сухостой													0	0										
										захламленность													9	0										
										сухостой													14	0										

ТО – таксационные описания
Ф - фактическая характеристика лесного насаждения

Исполнитель работ по проведению лесопатологических обследований:

ФИО Е.А. Черныш

Подпись



Ведомость перечета деревьев назначенных в рубку

ВРЕМЕННАЯ ПРОБНАЯ ПЛОЩАДЬ № 1

Субъект Российской Федерации Хабаровский край

Лесничество (лесопарк) Таланджинское участковое лесничество

Квартал 321 Выдел 18 Площадь 112 га,

Номер очага вредных организмов _____ Размер пробной площади 1,12 га

Таксационная характеристика:

Тип леса ЕМЗ Состав 3Е2Л2ПЗБк Возраст 90 Бонитет 4

Полнота 0,7 Запас на га 192 / 23 Возобновление 8Е2П 3 т.шт/га


Время и причина ослабления лесного насаждения Некрозно-раковые заболевания,
дереворазрушающие грибы,
стволовые гнили

Тип очага вредных организмов: эпизодический, хронический (подчеркнуть)

Фаза развития очага вредных организмов: начальная, нарастания численности,
собственно вспышка, кризис (подчеркнуть)

Состояние лесного насаждения, намечаемые мероприятия _____
Насаждение сильно ослабленно
требуется сплошная санитарная рубка

Исполнитель работ по проведению лесопатологических обследований:

ФИО Е.А. Чершев Подпись 

Дата составления документа " 23 " 10 20 17 г. Телефон 8 (4212) 484012

ВЕДОМОСТЬ ПЕРЕЧЕТА ДЕРЕВЬЕВ

Порода:

Ель

Ступени толщины см	Количество деревьев по категориям состояния, шт.																Всего деревьев по ступеням толщины		
	I	II	III	IV		V		VI			ветровал, бурелом			аварийные деревья			шт.	в т.ч. подлежат рубке, %	
				НЗ	З	НЗ	З	НЗ	З	О	НЗ	З	О	НЗ	З	О			
8			2	1		3		5										11	82
12	1	5	12	8		1		5				4						36	50
16	5	6	14	24		1		3				5						58	57
20	8	14	15	41		3		7				4						92	60
24	4	8	11	18		1		8				4						54	57
28	2	5	3	3				2				2						17	41
32			1	2		1												4	75
36																			
40																			
44																			
48																			
52																			
56																			
60																			
64																			
68																			
72																			
Итого, %	7	14	21	36		4		11				7						272	

Примечание: НЗ - незаселенное, З - заселенное, О - отработанное вредителями.

ВЕДОМОСТЬ ПЕРЕЧЕТА ДЕРЕВЬЕВ

Порода:

Лиственница

Ступени толщины см	Количество деревьев по категориям состояния, шт.																Всего деревьев по ступеням толщины		
	I	II	III	IV		V		VI			ветровал, бурелом			аварийные деревья			шт.	в т.ч. подлежат рубке, %	
				НЗ	З	НЗ	З	НЗ	З	О	НЗ	З	О	НЗ	З	О			
8		4	15	3														22	14
12	4	8	7	1				2										22	14
16	2	12	8	2				3										27	19
20	3	14	6	15				3										41	44
24	8	7	5	30				3										53	62
28	1	3	3	10														17	59
32			1	1														2	50
36																			
40																			
44																			
48																			
52																			
56																			
60																			
64																			
68																			
72																			
Итого, %	10	26	24	34				6										184	

Примечание: НЗ - незаселенное, З - заселенное, О - отработанное вредителями.

ВЕДОМОСТЬ ПЕРЕЧЕТА ДЕРЕВЬЕВ

Порода:

Пихта

Ступени толщины см	Количество деревьев по категориям состояния, шт.																Всего деревьев по ступеням толщины		
	I	II	III	IV		V		VI			ветровал, бурелом			аварийные деревья			шт.	в т.ч. подлежат рубке, %	
				НЗ	З	НЗ	З	НЗ	З	О	НЗ	З	О	НЗ	З	О			
8	2	11	15	8														36	22
12	8	9	15	12				2				7						53	40
16	29	52	21	15				6				10						133	23
20	7	16	12	10				3				7						55	36
24	1	3	4	4				1				3						16	50
28		1		1														2	50
32																			
36																			
40																			
44																			
48																			
52																			
56																			
60																			
64																			
68																			
72																			
Итого, %	16	31	23	17				4				9						295	

Примечание: НЗ - незаселенное, З - заселенное, О - отработанное вредителями.

ВЕДОМОСТЬ ПЕРЕЧЕТА ДЕРЕВЬЕВ

Порода:

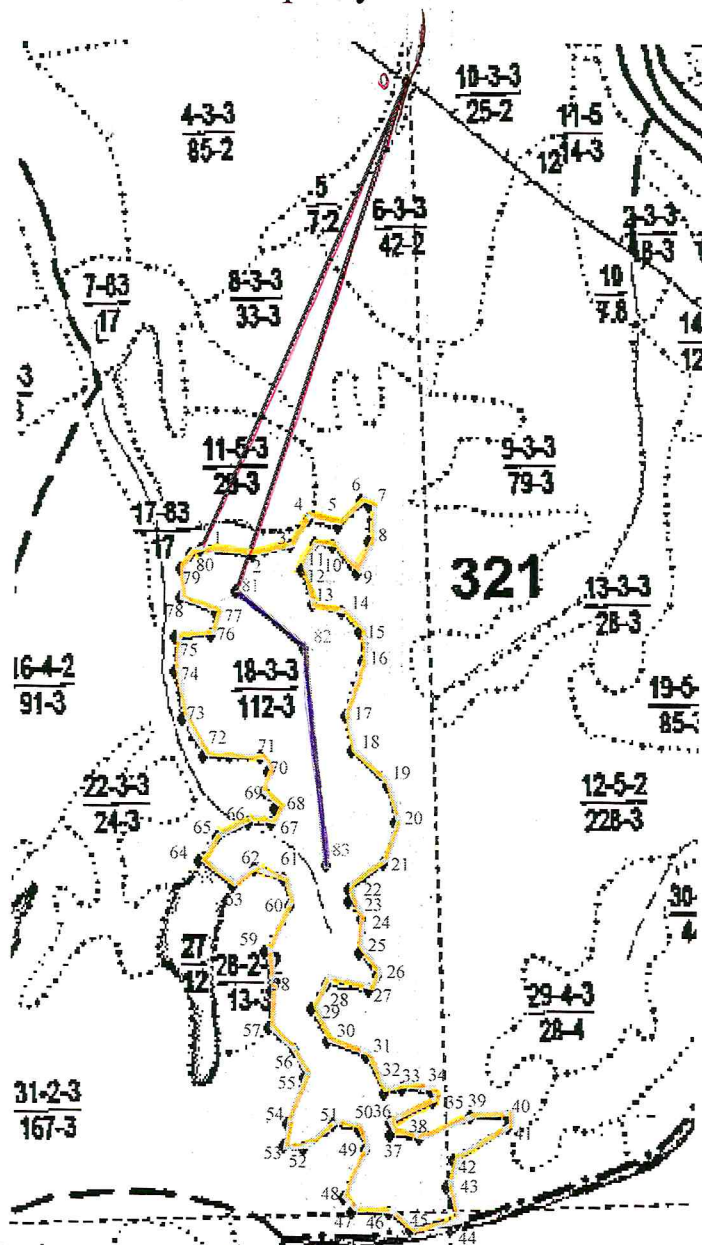
Береза каменная

Ступени толщины см	Количество деревьев по категориям состояния, шт.																Всего деревьев по ступеням толщины		
	I	II	III	IV		V		VI			ветровал, бурелом			аварийные деревья			шт.	в т.ч. подлежат рубке, %	
				НЗ	З	НЗ	З	НЗ	З	О	НЗ	З	О	НЗ	З	О			
8																			
12	1	4	2	1														8	13
16	4	45	8	3														60	5
20	8	75	61	4														148	3
24	2	12	15	1														30	3
28	1	8	5	1														15	7
32		2																2	
36																			
40																			
44																			
48																			
52																			
56																			
60																			
64																			
68																			
72																			
Итого, %	6	56	34	4														263	

Примечание: НЗ - незаселенное, З - заселенное, О - отработанное вредителями.

Абрис участка

М 1:25000



Номер выдела	Ленты (круговой площадки) перече́та				
	№ ленты (площадки)	длина, м	ширина, м	радиус, м	площадь, га
18	1	1120	10		1,12



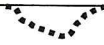
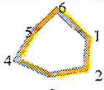

Номера точек	Координаты		Азимут линий	Длина, м
	Е	Н		
0	131° 37' 28.5361"	49° 19' 40.9154"	203°	1926
1	131° 36' 51.5598"	49° 18' 43.4453"	97°	198
2	131° 37' 1.3069"	49° 18' 42.6717"	75°	143
3	131° 37' 8.1143"	49° 18' 43.9094"	33°	116
4	131° 37' 11.2043"	49° 18' 47.0789"	101°	114
5	131° 37' 16.7741"	49° 18' 46.3913"	42°	128
6	131° 37' 20.9686"	49° 18' 49.4856"	116°	34
7	131° 37' 22.4813"	49° 18' 49.0043"	181°	138
8	131° 37' 22.3438"	49° 18' 44.5347"	198°	130
9	131° 37' 20.3497"	49° 18' 40.5465"	317°	136
10	131° 37' 15.8114"	49° 18' 43.7783"	279°	66
11	131° 37' 12.5796"	49° 18' 44.1222"	207°	112
12	131° 37' 10.1041"	49° 18' 40.8903"	161°	130
13	131° 37' 12.1670"	49° 18' 36.9021"	106°	116
14	131° 37' 17.6680"	49° 18' 35.8707"	138°	97
15	131° 37' 20.8536"	49° 18' 33.5237"	172°	109
16	131° 37' 21.5702"	49° 18' 30.0431"	197°	217

17	131° 37' 18.3728"	49° 18' 23.3388"	167°	128
18	131° 37' 19.8168"	49° 18' 19.3162"	135°	185
19	131° 37' 26.3148"	49° 18' 15.0873"	169°	135
20	131° 37' 27.6557"	49° 18' 10.6522"	195°	155
21	131° 37' 25.4897"	49° 18' 5.4950"	230°	162
22	131° 37' 19.4042"	49° 18' 2.0913"	183°	41
23	131° 37' 19.3011"	49° 18' 0.7504"	141°	82
24	131° 37' 21.8797"	49° 17' 58.6876"	184°	131
25	131° 37' 21.4671"	49° 17' 54.4587"	143°	104
26	131° 37' 24.5976"	49° 17' 51.7874"	205°	60
27	131° 37' 23.3237"	49° 17' 50.0235"	277°	157
28	131° 37' 15.5879"	49° 17' 50.6424"	211°	112
29	131° 37' 12.6999"	49° 17' 47.5481"	152°	137
30	131° 37' 15.8974"	49° 17' 43.6286"	110°	153
31	131° 37' 23.0142"	49° 17' 41.9784"	156°	157
32	131° 37' 26.2117"	49° 17' 37.3369"	69°	69
33	131° 37' 29.3954"	49° 17' 38.1556"	98°	110
34	131° 37' 34.7726"	49° 17' 37.6463"	163°	37
35	131° 37' 35.2883"	49° 17' 36.5118"	241°	178
36	131° 37' 27.5525"	49° 17' 33.7269"	180°	41
37	131° 37' 27.5525"	49° 17' 32.3860"	94°	104
38	131° 37' 32.7097"	49° 17' 32.1797"	66°	207
39	131° 37' 42.0957"	49° 17' 34.8615"	90°	138
40	131° 37' 48.9032"	49° 17' 34.8615"	177°	38
41	131° 37' 49.0063"	49° 17' 33.6238"	237°	241
42	131° 37' 39.0014"	49° 17' 29.3949"	193°	105
43	131° 37' 37.8669"	49° 17' 26.0943"	164°	140
44	131° 37' 39.8266"	49° 17' 21.7623"	261°	176
45	131° 37' 31.2398"	49° 17' 20.8514"	308°	95
46	131° 37' 27.5266"	49° 17' 22.7309"	271°	144
47	131° 37' 20.4212"	49° 17' 22.7768"	334°	60
48	131° 37' 19.0918"	49° 17' 24.5187"	23°	205
49	131° 37' 23.0800"	49° 17' 30.6156"	341°	78
50	131° 37' 21.8423"	49° 17' 32.9994"	277°	100
51	131° 37' 16.9372"	49° 17' 33.4120"	230°	143
52	131° 37' 11.5050"	49° 17' 30.4437"	278°	69
53	131° 37' 8.1013"	49° 17' 30.7532"	6°	83
54	131° 37' 8.5139"	49° 17' 33.4349"	20°	193
55	131° 37' 11.7113"	49° 17' 39.3141"	338°	103
56	131° 37' 9.7516"	49° 17' 42.4084"	312°	129
57	131° 37' 5.0070"	49° 17' 45.1932"	2°	137
58	131° 37' 5.2133"	49° 17' 49.6284"	353°	148
59	131° 37' 4.2850"	49° 17' 54.3730"	27°	199
60	131° 37' 8.7459"	49° 18' 0.1232"	344°	106
61	131° 37' 7.3019"	49° 18' 3.4238"	289°	110
62	131° 37' 2.1448"	49° 18' 4.5584"	229°	102
63	131° 36' 58.3285"	49° 18' 2.3924"	306°	157
64	131° 36' 52.0367"	49° 18' 5.3835"	33°	118
65	131° 36' 55.2342"	49° 18' 8.5810"	64°	125
66	131° 37' 0.8039"	49° 18' 10.3344"	94°	84
67	131° 37' 4.9296"	49° 18' 10.1281"	16°	60
68	131° 37' 5.7548"	49° 18' 11.9847"	331°	77
69	131° 37' 3.8982"	49° 18' 14.1507"	10°	74
70	131° 37' 4.5171"	49° 18' 16.5230"	330°	63
71	131° 37' 2.9699"	49° 18' 18.2764"	270°	208
72	131° 36' 52.6556"	49° 18' 18.3280"	330°	155
73	131° 36' 48.7877"	49° 18' 22.6600"	349°	185
74	131° 36' 47.0859"	49° 18' 28.5392"	0°	129
75	131° 36' 47.0859"	49° 18' 32.7165"	86°	135
76	131° 36' 53.7386"	49° 18' 33.0259"	14°	79
77	131° 36' 54.6669"	49° 18' 35.5013"	293°	146
78	131° 36' 48.0141"	49° 18' 37.3579"	2°	110
79	131° 36' 48.1689"	49° 18' 40.9164"	29°	66
80	131° 36' 49.7436"	49° 18' 42.7891"	70°	31

Экспликация ленты перчета

Направление	Азимут	Длина, м
0-81	198°	2029
81-82	130°	330
82-83	174°	790

Условные обозначения

		
лента перече́та	привязка	граница выдела
		
обсле́дуемый участок	граница квартала	

Исполнитель работ по проведению лесопатологических обследований:

ФИО С.А. Чернов

Подпись



Дата составления документа

23.10.2017г

Телефон

8(12149) 5-13-05