

УТВЕРЖДАЮ:

Должность Зам. начальника управления лесами
Правительства Хабаровского края

Ф.И.О А.с.С. Литских

Дата 24.10.2017



АКТ
лесопатологического обследования № 150

лесных насаждений Советского лесничества (лесопарка)
Хабаровского края (субъекта Российской Федерации)

Способ лесопатологического обследования: 1. Визуальный
2. Инструментальный

Место проведения

Участковое лесничество	Урочище (дача)	Квартал (кварталы)	Выдел (выделы)	Площадь, га
<i>Коптинское</i>		53	16	26

Лесопатологическое обследование проведено на общей площади 14.6 га.

2. Инструментальное обследование лесного участка

1. Фактическая таксационная характеристика лесного насаждения соответствует (не соответствует) (нужное подчеркнуть) таксационному описанию. Причины несоответствия:

Давность лесоустройства

Ведомость лесных участков с выявленными несоответствиями таксационным описаниям приведена в

2. Состояние насаждений: **с нарушенной устойчивостью**
с утраченной устойчивостью

причины повреждения:

Некрозно-раковые заболевания, стволовые вредители, дереворазрушающие грибы, гниль стволовая
средневзвешенная для каждой породы: Л-3.5; Е-4.7;

средневзвешенная категория насаждения: 4

В том числе:

заселено (отработано) стволовыми вредителями

Вид вредителя	Порода	Встречаемость (% заселённых деревьев)	Степень заселения лесного насаждения (слабая, средняя, сильная)
<i>усач черный еловый малый</i>	<i>Е</i>	<i>54</i>	<i>сильная</i>

Повреждено огнём

Вид пожара	Порода	Состояние корневых лап		Состояние корневой шейки		Подсушивание луба	
		процент повреждённых огнём корней	процент деревьев с данным повреждением	ожог корневой шейки по окружности (1/4; 2/4; 3/4; более 3/4)	процент деревьев с данным повреждением	по окружности (1/4; 2/4; 3/4; более 3/4)	процент деревьев с данным повреждением

Поражено болезнями

Вид болезни	Порода	Встречаемость (% поражённых деревьев)	Степень поражения лесного насаждения (слабая, средняя, сильная)
<i>ступенчатый рак</i>	<i>Л</i>	<i>5</i>	<i>-</i>
<i>еловая губка</i>	<i>Л</i>	<i>1</i>	<i>-</i>
<i>рак раневой</i>	<i>Е</i>	<i>15</i>	<i>слабая</i>

3. Выборке подлежит 100 % деревьев,

в том числе:

ослабленных 3 % (причины назначения)

сильно ослабленных 9 % (причины назначения)

усыхающих 25 % (причины назначения)

Усыхание кроны

Усыхание кроны

Некрозно-раковые заболевания,

стволовые вредители,

дереворазрушающие грибы,

гниль стволовая

свежего сухостоя 36 %,

в том числе:

свежего ветровала 0 %

свежего бурелома	<u>0</u>	%
старого ветровала	<u>3</u>	%
в том числе:		
старого бурелома	<u>10</u>	%
старого сухостоя	<u>14</u>	%
аварийных	<u>0</u>	%

4. Полнота лесного насаждения после уборки деревьев, подлежащих рубке, составит 0.1
Критическая полнота для данной категории лесных насаждений составляет 0.3

5. ЗАКЛЮЧЕНИЕ

С целью предотвращения негативных процессов или снижения ущерба от их воздействия назначено:

Участковое лесничество	Урочище (дача)	Квартал	Выдел	Площадь выдела, га	Вид мероприятия	Площадь, мероприятия, га	Порода	Запас на выдел, кбм	Крайние сроки проведения	
<i>Коптинское</i>		53	16	26	ССР	14.6	Л	1329	4 квартал 2018 г.	
							Е	730		
							захламленность			599
							сухостой			2015

Ведомость перечета деревьев назначенных в рубку и абрис лесного участка прилагаются (приложение 2)

6. Меры по обеспечению возобновления содействие естественного возобновления путем сохранения подроста

7. Мероприятия, необходимые для предупреждения повреждения или поражения смежных насаждений: Требуется проведение санитарно оздоровительных мероприятий.

Сведения для расчета степени повреждения:

год образования старого сухостоя Более 5 лет ;

основная причина повреждения древесины Некрозно-раковые заболевания, стволые вредители, дереворазрушающие грибы, гниль стволовая

Дата проведения обследований " 20 " 08 20 17 г.

Дата составления " 19 " 10 20 17 г.

Исполнитель работ по проведению лесопатологических обследований:

ФИО Мурзин Д.С. Подпись 

Ведомость перечета деревьев назначенных в рубку

ВРЕМЕННАЯ ПРОБНАЯ ПЛОЩАДЬ № 1

Субъект Российской Федерации Хабаровский край

Лесничество (лесопарк) Коптинское участковое лесничество

Квартал 53 Выдел 16 Площадь 14.6 га,

Номер очага вредных организмов _____ Размер пробной площади 0.75 га

Таксационная характеристика:

Тип леса ЛР Состав 6Л4Е Возраст 170 Бонитет 4

Полнота 0.4 Запас на га 129 / 179 Возобновление 6Л4Е 1.5 т.шт/га

Время и причина ослабления лесного насаждения Некрозно-раковые заболевания,

стволовые вредители,

дереворазрушающие грибы,

гниль стволовая

Тип очага вредных организмов: эпизодический, хронический (подчеркнуть)

Фаза развития очага вредных организмов: начальная, нарастания численности, собственно вспышка, кризис (подчеркнуть)

Состояние лесного насаждения, намечаемые мероприятия _____

Насаждение усыхающее

требуется сплошная санитарная рубка

Исполнитель работ по проведению лесопатологических обследований:

ФИО Мурзин Д.С. Подпись 

Дата составления документа " 19 " 10 20 17 г. Телефон 8 (4212) 484012

ВЕДОМОСТЬ ПЕРЕЧЕТА ДЕРЕВЬЕВ

Порода:

Лиственница

Ступени толщины см	Количество деревьев по категориям состояния, шт.															Всего деревьев по ступеням толщины			
	I	II	III	IV		V		VI			ветровал, бурелом			аварийные деревья			шт.	в т.ч. подлежат рубке, %	
				НЗ	З	НЗ	З	НЗ	З	О	НЗ	З	О	НЗ	З	О			
8																			
12																			
16																			
20									2									2	100
24			4	3								1						8	50
28		4	7	7					3			7						28	61
32		3	10	11					1			3						28	54
36		3	11	12								1						27	48
40		1	3	1														5	20
44																			
48																			
52																			
56																			
60																			
64																			
68																			
72																			
Итого, %		11	36	35					6			12						98	

Примечание: НЗ - незаселенное, З - заселенное, О - отработанное вредителями.

ВЕДОМОСТЬ ПЕРЕЧЕТА ДЕРЕВЬЕВ

Порода:

Ель

Ступени толщины см	Количество деревьев по категориям состояния, шт.															Всего деревьев по ступеням толщины			
	I	II	III	IV		V		VI			ветровал, бурелом			аварийные деревья			шт.	в т.ч. подлежат рубке, %	
				НЗ	З	НЗ	З	НЗ	З	О	НЗ	З	О	НЗ	З	О			
8			1	5			3	4	4									17	94
12			4	29			17	11	11			7						79	95
16		1	6	47	1		36	6	15			11	4	1				128	95
20		1	4	19	2		75	10	1			15	8	1				136	96
24		1	3	11			46	11	1			8	3	2				86	95
28		1	3	8			29	4	2			5	1					53	92
32			1				10		1			4						16	94
36							4											4	100
40																			
44																			
48																			
52																			
56																			
60																			
64																			
68																			
72																			
Итого, %		1	4	23	1		41	9	7			10	3	1				519	

Примечание: НЗ - незаселенное, З - заселенное, О - отработанное вредителями.

Ведомость лесных участков с выявленными несоответствиями таксационным описаниям

Источник данных	Год проведения лесосурействва	Номер квартала	Номер выдела	Площадь выдела, га	Целевое назначение лесов	Категория защитных лесов	Номер лесопатологического выдела	Площадь лесопатологического выдела, га	Таксационная характеристика										Заложено пробных площадей	
									состав	порода	возраст, лет	средняя высота, м	средний диаметр, см	тип леса	ТУМ	плотота	бонитет	запас, км/га	количество, шт.	общая площадь, га
ТО	2001	53	16	26	Промышленного потребления			14.6		Л	110	14	16	ЛР		0.5	5	110	1	0.75
										Е	80	13	14							
Ф	2001	53	16	26	Промышленного потребления		14.6		захламлиенность										138	
									сухостой											
									Л	170	21	32	ЛР	0.4	4	141				
									Е	150	17	20								
захламлиенность										41										
сухостой																				

ТО – таксационные описания

Ф - фактическая характеристика лесного насаждения

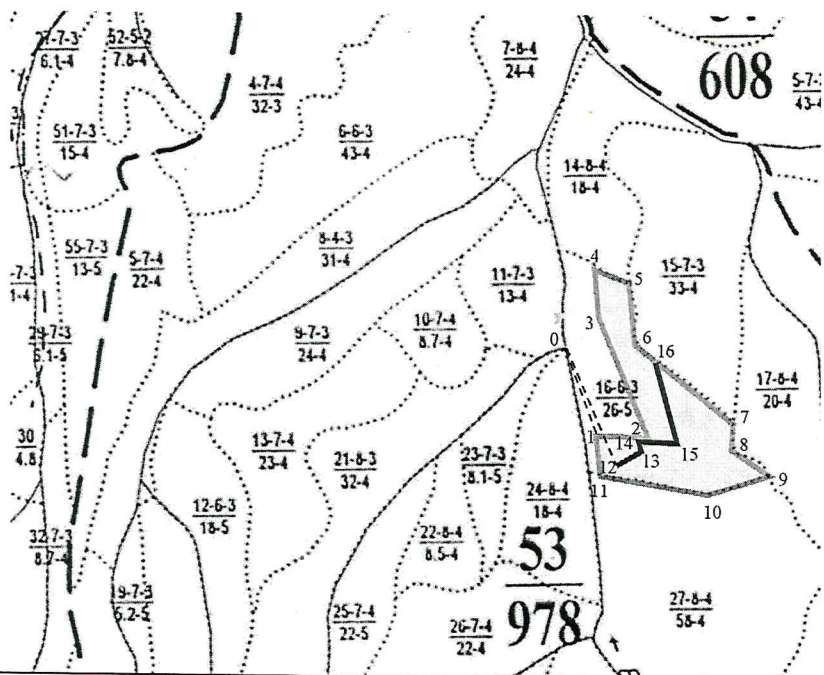
Исполнитель работ по проведению лесопатологических обследований:

ФИО Мурзин Д.С.

Подпись 

Абрис участка

М 1:25000



Номер выдела	Ленты (круговой площадки) перечёта				
	№ ленты (площадки)	длина, м	ширина, м	радиус, м	площадь, га
16	1	502	15		0,75

Номера точек	Координаты		Азимут линий, °	Длина, м
	N	E		
0	138° 34' 29.1280"	48° 51' 20.1839"	164°	321
1	138° 34' 33.3824"	48° 51' 10.1875"	91°	219
2	138° 34' 44.1144"	48° 51' 10.1108"	338°	397
3	138° 34' 36.7057"	48° 51' 21.9822"	358°	191
4	138° 34' 36.3238"	48° 51' 28.1690"	112°	99
5	138° 34' 40.8303"	48° 51' 26.9469"	179°	210
6	138° 34' 41.0594"	48° 51' 20.1490"	131°	411
7	138° 34' 56.3355"	48° 51' 11.4416"	189°	81
8	138° 34' 55.7245"	48° 51' 8.8447"	124°	110
9	138° 35' 0.2309"	48° 51' 6.8588"	243°	195
10	138° 34' 51.6763"	48° 51' 4.0327"	284°	366
11	138° 34' 34.2615"	48° 51' 6.8588"	350°	105

Экспликация ленты перечёта

Направление	Азимут	Длина, м
0-12	157°	430
12-13	61°	114
13-14	348°	28
14-15	90°	88
15-16	348°	271

Условные обозначения

	лента перечёта		привязка		граница выдела
	обследуемый участок		граница квартала		

Исполнитель работ по проведению лесопатологических обследований:

ФИО Мурзин Д.С.

Подпись

Дата составления документа

19.10.2017 г.

Телефон

8(4212)484012