

УТВЕРЖДАЮ:

Должность Зам. начальника управления лесами
Правительства Хабаровского края

Ф.И.О А.с.С. Липский

Дата 24.10.2017

АКТ
лесопатологического обследования № 149

лесных насаждений Советского лесничества (лесопарка)
Хабаровского края (субъекта Российской Федерации)

Способ лесопатологического обследования: 1. Визуальный
2. Инструментальный

Место проведения

Участковое лесничество	Урочище (дача)	Квартал (кварталы)	Выдел (выделы)	Площадь, га
<i>Коптинское</i>		<i>53</i>	<i>12</i>	<i>18</i>

Лесопатологическое обследование проведено на общей площади 4.9 га.

2. Инструментальное обследование лесного участка

1. Фактическая таксационная характеристика лесного насаждения соответствует (не соответствует) (нужное подчеркнуть) таксационному описанию. Причины несоответствия:

Давность лесоустройства

Ведомость лесных участков с выявленными несоответствиями таксационным описаниям приведена в

2. Состояние насаждений: **с нарушенной устойчивостью**
с утраченной устойчивостью

причины повреждения:

Некрозно-раковые заболевания, стволовые вредители, дереворазрушающие грибы, стволовые гнили

средневзвешенная для каждой породы: Е-4.1; Л-3.6; П-4.6; Бк-3.7;

средневзвешенная категория насаждения: 4

В том числе:

заселено (отработано) стволовыми вредителями

Вид вредителя	Порода	Встречаемость (% заселённых деревьев)	Степень заселения лесного насаждения (слабая, средняя, сильная)
<i>усач еловый черный малый</i>	<i>Е</i>	<i>6</i>	<i>-</i>
<i>большой пихтовый черный усач</i>	<i>П</i>	<i>9</i>	<i>-</i>

Повреждено огнём.

Вид пожара	Порода	Состояние корневых лап		Состояние корневой шейки		Подсушивание луба	
		процент повреждённых огнём корней	процент деревьев с данным повреждением	ожог корневой шейки по окружности (1/4; 2/4; 3/4; более 3/4)	процент деревьев с данным повреждением	по окружности (1/4; 2/4; 3/4; более 3/4)	процент деревьев с данным повреждением

Поражено болезнями

Вид болезни	Порода	Встречаемость (% поражённых деревьев)	Степень поражения лесного насаждения (слабая, средняя, сильная)
<i>рак раневой</i>	<i>Е</i>	<i>24</i>	<i>средняя</i>
<i>окаймленный трутовик</i>	<i>Е</i>	<i>8</i>	<i>-</i>
<i>ступенчатый рак</i>	<i>Л</i>	<i>11</i>	<i>слабая</i>
<i>окаймленный трутовик</i>	<i>П</i>	<i>15</i>	<i>слабая</i>

3. Выборке подлежит 100 % деревьев,

в том числе:

ослабленных 4 % (причины назначения)

сильно ослабленных 21 % (причины назначения)

усыхающих 40 % (причины назначения)

Усыхание кроны

Усыхание кроны

Некрозно-раковые заболевания,

стволовые вредители,

дереворазрушающие грибы,

стволовые гнили

свежего сухостоя	<u>1</u>	%
в том числе:		
свежего ветровала	<u>1</u>	%
свежего бурелома	<u>0</u>	%
старого ветровала	<u>1</u>	%
в том числе:		
старого бурелома	<u>7</u>	%
старого сухостоя	<u>25</u>	%
аварийных	<u>0</u>	%

4. Полнота лесного насаждения после уборки деревьев, подлежащих рубке, составит 0.3
Критическая полнота для данной категории лесных насаждений составляет 0.5

5. ЗАКЛЮЧЕНИЕ

С целью предотвращения негативных процессов или снижения ущерба от их воздействия назначено:

Участковое лесничество	Урочище (дача)	Квартал	Выдел	Площадь выдела, га	Вид мероприятия	Площадь, мероприятия, га	Порода	Запас на выдел, кбм	Крайние сроки проведения
Коптинское		53	12	18	ССР	4.9	Е	500	4 квартал 2018 г.
							Л	284	
							П	59	
							Бк	20	
							захламленность		
сухостой		299							

Ведомость перечета деревьев назначенных в рубку и абрис лесного участка прилагаются (приложение 2)

6. Меры по обеспечению возобновления содействие естественного возобновления путем сохранения подроста

7. Мероприятия, необходимые для предупреждения повреждения или поражения смежных насаждений: Требуется проведение санитарно оздоровительных мероприятий.

Сведения для расчета степени повреждения:

год образования старого сухостоя Более 5 лет ;

основная причина повреждения древесины Некрозно-раковые заболевания, стволловые вредители, дереворазрушающие грибы, стволловые гнили

Дата проведения обследований " 20 " 08 20 17 г.

Дата составления " 19 " 10 20 17 г.

Исполнитель работ по проведению лесопатологических обследований:

ФИО Мурзин Д.С. Подпись 

Ведомость перечета деревьев назначенных в рубку

ВРЕМЕННАЯ ПРОБНАЯ ПЛОЩАДЬ № 1

Субъект Российской Федерации Хабаровский край

Лесничество (лесопарк) Коптинское участковое лесничество

Квартал 53 Выдел 12 Площадь 4.9 га,

Номер очага вредных организмов _____ Размер пробной площади 0.42 га

Таксационная характеристика:

Тип леса ЕЗ Состав БЕЗЛП+Бк Возраст 100 Бонитет 4

Полнота 0.7 Запас на га 167 / 104 Возобновление 6П2Е2Л 2 т.шт/га

Время и причина ослабления лесного насаждения Некрозно-раковые заболевания,
стволовые вредители,
дереворазрушающие грибы,
стволовые гнили

Тип очага вредных организмов: эпизодический, хронический (подчеркнуть)

Фаза развития очага вредных организмов: начальная, нарастания численности, собственно вспышка, кризис (подчеркнуть)

Состояние лесного насаждения, намечаемые мероприятия _____
Насаждение усыхающее
требуется сплошная санитарная рубка

Исполнитель работ по проведению лесопатологических обследований:

ФИО Мурзин Д.С. Подпись 

Дата составления документа " 19 " 10 20 17 г. Телефон 8 (4212) 484012

ВЕДОМОСТЬ ПЕРЕЧЕТА ДЕРЕВЬЕВ

Порода:

Ель

Ступени толщины см	Количество деревьев по категориям состояния, шт.															Всего деревьев по ступеням толщины			
	I	II	III	IV		V		VI			ветровал, бурелом			аварийные деревья			шт.	в т.ч. подлежат рубке, %	
				НЗ	З	НЗ	З	НЗ	З	О	НЗ	З	О	НЗ	З	О			
8			6	26				2										34	82
12		2	9	22		1		7	2	2								45	76
16		2	9	16		1		9	1									38	71
20		1	8	15				4	2	2	6							38	76
24		1	7	14				1	1		3							27	70
28		1	3	8				2			4							18	78
32			2	5				1	1		2							11	82
36			1	1					1		1							4	75
40																			
44																			
48																			
52																			
56																			
60																			
64																			
68																			
72																			
Итого, %		3	21	50		1		12	4	2	7							215	

Примечание: НЗ - незаселенное, З - заселенное, О - отработанное вредителями.

ВЕДОМОСТЬ ПЕРЕЧЕТА ДЕРЕВЬЕВ

Порода:

Лиственница

Ступени толщины см	Количество деревьев по категориям состояния, шт.															Всего деревьев по ступеням толщины			
	I	II	III	IV		V		VI			ветровал, бурелом			аварийные деревья			шт.	в т.ч. подлежат рубке, %	
				НЗ	З	НЗ	З	НЗ	З	О	НЗ	З	О	НЗ	З	О			
8																			
12		4	13	16				1										34	50
16		6	9	14				2			1							32	53
20		1	10	3				4			1							19	42
24			3	3				2			1							9	67
28		2	2	1				1			2							8	50
32		1	3	1				1	1		1							7	43
36																			
40																			
44																			
48																			
52																			
56																			
60																			
64																			
68																			
72																			
Итого, %		13	36	35				10			6							109	

Примечание: НЗ - незаселенное, З - заселенное, О - отработанное вредителями.

ВЕДОМОСТЬ ПЕРЕЧЕТА ДЕРЕВЬЕВ

Порода:

Пихта

Ступени толщины см	Количество деревьев по категориям состояния, шт.															Всего деревьев по ступеням толщины			
	I	II	III	IV		V		VI			ветровал, бурелом			аварийные деревья			шт.	в т.ч. подлежат рубке, %	
				НЗ	З	НЗ	З	НЗ	З	О	НЗ	З	О	НЗ	З	О			
8			4	12	4			14										34	88
12			3	12	2			14										31	90
16			2	7	1		1	20	1		5							37	95
20			4	4	1		1	14	1		12							37	89
24			2	2				4	2		5							15	87
28			2	1				1	1		2							7	71
32																			
36																			
40																			
44																			
48																			
52																			
56																			
60																			
64																			
68																			
72																			
Итого, %			11	23	5		1	42	3		15							161	

Примечание: НЗ - незаселенное, З - заселенное, О - отработанное вредителями.

ВЕДОМОСТЬ ПЕРЕЧЕТА ДЕРЕВЬЕВ

Порода:

Береза каменная

Ступени толщины см	Количество деревьев по категориям состояния, шт.															Всего деревьев по ступеням толщины			
	I	II	III	IV		V		VI			ветровал, бурелом			аварийные деревья			шт.	в т.ч. подлежат рубке, %	
				НЗ	З	НЗ	З	НЗ	З	О	НЗ	З	О	НЗ	З	О			
8																			
12																			
16																			
20			1	2														3	
24			1	1														2	
28				1														1	
32																			
36																			
40																			
44																			
48																			
52																			
56																			
60																			
64																			
68																			
72																			
Итого, %			33	67														6	

Примечание: НЗ - незаселенное, З - заселенное, О - отработанное вредителями.

Приложение 1
к акту лесопатологических обследований

Ведомость лесных участков с выявленными несоответствиями таксационным описаниям

Источник данных	Год проведения лесосурьейства	Номер квартала	Номер выдела	Площадь выдела, га	Целевое назначение лесов	Категория защитных лесов	Номер лесопатологического выдела	Площадь выдела, га	Лесопатологического выдела, га	Таксационная характеристика										Заложено пробных площадей																	
										состав	порода	возраст, лет	средняя высота, м	средний диаметр, см	тип леса	ТУМ	полнота	бонитет	запас, км/га	количество, шт.	общая площадь, га																
ТО				18	<i>Промышленно-потребляя</i>		12	4.9			110	16	18	ЛБ	М		0.6	5		150		1	0.42														
																								10Л	Л												
Ф	2001	53	12	18			12	4.9			захлапленность										176	1	0.42														
											сухостой																										
											БЕЗЛП+Бк	Е	100	16	20	ЕЗ		0.7	4																		
													70	18	20																						
													80	14	16																						
													110	14	24																						
											захлапленность													43													
											сухостой																61										

ТО – таксационные описания

Ф - фактическая характеристика лесного насаждения

Исполнитель работ по проведению лесопатологических обследований:

ФИО Мурзин Д.С. Подпись

Результаты проведения лесопатологических обследований лесных насаждений за

август

20 17 г.

(месяц)

Участковое лесничество _____ *Котинское* _____ *Хабаровский край* _____ *Светское* _____
 Субъект Российской Федерации _____ *Котинское* _____ *Хабаровский край* _____ *Светское* _____
 Лесничество (лесопарк) _____ *Урочище (лесная дача)* _____

1	2	3	4	5	6	7	Таксационная характеристика лесного насаждения									17	Распределение деревьев по категориям состояния, % от запаса										29	30	31	32	33		34			
							8	9	10	11	12	13	14	15	16		18	19	20	21	22	23	24	25	26	27					28	33		34		
1	2	3	4	5	6	7										8											9	10	11	12			13		14	15
№ квартала	№ выдела	Площадь выдела, га	Целевое назначение лесов	Категория защитных лесов	№ лесопатологического выдела	Площадь лесопатологического выдела, га	состав	порода	возраст	средняя высота, м	средний диаметр, см	тип леса	полнота	бонитет	запас, куб. м/га	число деревьев на проб., шт.	без признаков ослабления	ослабленные	сильно ослабленные	усыхающие	свежий сухой	старый сухой	свежий ветровал	старый ветровал	свежий бурелом	старый бурелом	Аварийные деревья	Признаки повреждения деревьев	Доля поврежденных деревьев, %	Причина ослабления, повреждения	Подожгит рубке, %	вид	Назначение мероприятия			
53	12	18	Промышленного пользования		12	4,9	БЕЗПП+Бж*	Е*	100*	16*	20*	БЗ*	0,7*	4*	16	17	18	19	20	21	22	23	24	25	26	27	28	29	30	31	32	33	34			
							Е*	100*	16*	20*					102*	215	0	3	21	44	0	17	6	3	0	6	0		4	76						
							Л	70*	18*	20*					58*	109	0	13	37	26	0	14	0	0	0	10	0		6							
							П*	80*	14*	16*					12*	161	0	0	13	19	1	42	0	0	0	25	0		15							
							Бж*	110*	14*	24*					4*	6	0	0	31	69	0	0	0	0	0	0	0		7							
															43*														8							
															61*														15							
															100														15							
																													100							

Показатели, не соответствующие таксационному описанию отмечаются («*»)

Исполнитель работ по проведению лесопатологических обследований:

Мушкин Д.С.

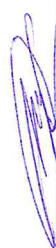
Подпись

Дата составления документа

" 19 " 10 20 17 г.

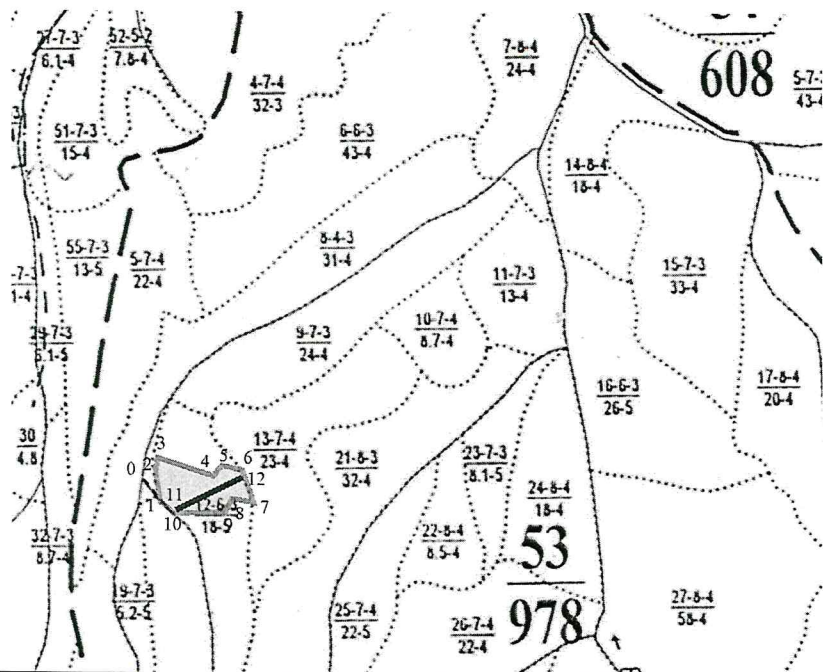
Телефон

8(4212)484012



Абрис участка

М 1:25000



Номер выдела	Ленты (круговой площадки) перечёта				
	№ ленты (площадки)	длина, м	ширина, м	радиус, м	площадь, га
12	1	277	15		0,42

Номера точек	Координаты		Азимут линий, °	Длина, м
	N	E		
0	138° 33' 18.2846"	48° 51' 9.3295"	142°	68
1	138° 33' 20.3335"	48° 51' 7.5861"	357°	124
2	138° 33' 19.9810"	48° 51' 11.6041"	19°	48
3	138° 33' 20.7564"	48° 51' 13.0844"	114°	164
4	138° 33' 28.0875"	48° 51' 10.8992"	36°	56
5	138° 33' 29.7088"	48° 51' 12.3795"	111°	85
6	138° 33' 33.5858"	48° 51' 11.3926"	162°	136
7	138° 33' 35.7005"	48° 51' 7.2336"	282°	73
8	138° 33' 32.1760"	48° 51' 7.7271"	207°	54
9	138° 33' 30.9776"	48° 51' 6.1763"	269°	173
10	138° 33' 22.4717"	48° 51' 6.0509"	317°	65

Экспликация ленты перечёта

Направление	Азимут	Длина, м
0-11	140°	132
11-12	55°	277

Условные обозначения

	- лента перечёта		- привязка		- граница выдела
	- обследуемый участок		- граница квартала		

Исполнитель работ по проведению лесопатологических обследований:

ФИО Мурзин Д.С.

Подпись

Дата составления документа

19.10.2017 г.

Телефон

8(4212)484012