

Форма

УТВЕРЖДАЮ:

Должность Зам. начальника управления лесами
Правительства Хабаровского края

Ф.И.О. А. С. С. Липскис

Дата 24.10.2017

(М.П., дата утверждения)

Акт

лесопатологического обследования N 145
лесных насаждений лесничества (лесопарка)

КГКУ «Советское лесничество» Коппинское участковое лесничество
Хабаровский край (субъект Российской Федерации)

Способ лесопатологического обследования: 1. Визуальный
2. Инструментальный

X

Место проведения

Участковое лесничество	Урочище (дача)	Квартал (кварталы)	Выдел (выделы)	Площадь, га
Коппинское	-	97	6	101,0

Лесопатологическое обследование проведено на общей площади 25,0 га.

2. Инструментальное обследование лесного участка. *

2.1. Фактическая таксационная характеристика лесного насаждения соответствует (не соответствует) (нужное подчеркнуть) таксационному описанию. Причины несоответствия: устаревшие данные лесоустройства

Ведомость лесных участков с выявленными несоответствиями таксационным описаниям приведена в приложении 1 к Акту.

2.2. Состояние насаждений: с нарушенной устойчивостью

X

с утраченной устойчивостью

причины повреждения:

рак раневой, гнили, ветровал

Заселено (отработано) стволовыми вредителями:

Вид вредителя	Порода	Встречаемость (% заселенных деревьев)	Степень заселения лесного насаждения (слабая, средняя, сильная)
-	-	-	-

Повреждено огнем:

Вид пожара	Порода	Состояние корневых лап		Состояние корневой шейки		Подсушивание луба	
		процент поврежденных огнем корней	процент деревьев с данным повреждением	ожог корневой шейки по окружности (1/4; 2/4; 3/4; более 3/4)	процент деревьев с данным повреждением	по окружности (1/4; 2/4; 3/4; более 3/4)	процент деревьев с данным повреждением
-	-	-	-	-	-	-	-

Поражено болезнями:

Вид болезни	Порода	Встречаемость (% пораженных деревьев)	Степень поражения лесного насаждения (слабая, средняя, сильная)
Рак раневой(язвенный)	Е	25	Сильная
Рак ржавчинный	П	25	Сильная

2.3. Выборке подлежит 74% деревьев,

в том числе:

ослабленных 28% (причины назначения)стволовые гнили _____ ;
 сильно ослабленных 27% (причины назначения)стволовые гнили _____ ;
 усыхающих 5% (причины назначения)стволовые гнили _____ ;

свежего сухостоя 5%,
 в том числе: свежего ветровала ____%;
 свежего бурелома ____%;
 старого ветровала 4%;
 в том числе: старого бурелома ____%;
 старого сухостоя 5%;
 аварийных ____%.

2.4. Полнота лесного насаждения после уборки деревьев, подлежащих рубке, составит 0,4.
 Критическая полнота для данной категории лесных насаждений составляет 0,5.

ЗАКЛЮЧЕНИЕ

С целью предотвращения негативных процессов или снижения ущерба от их воздействия назначено:

Участковое лесничество	Урочище (дача)	Квартал	Выдел	Площадь, выдела, га	Вид мероприятия	Площадь, мероприятия, га	Порода	Запас на выдел, куб. м	Крайние сроки проведения
Коппинское	-	97	6	101,0	ССР	25,0	Е	2225	2017 -2018 г.г.
							П	925	
							Б	50	
								3200	
					Сухостой		250		
					Захламленность		500		

Ведомость перечета деревьев, назначенных в рубку, и абрис лесного участка прилагаются (приложение 2 и 3 к Акту).

Средневзвешенная категория состояния насаждения составляет 2,6

Меры по обеспечению возобновления:

Содействие естественному возобновлению леса путем сохранения подроста

Мероприятия, необходимые для предупреждения повреждения или поражения смежных насаждений:

в целях предотвращения дальнейшего распространения стволовых гнилей рекомендуется провести сплошные санитарные рубки.

Сведения для расчета степени повреждения:

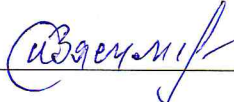
год образования старого сухостоя более 5 лет;

основная причина повреждения древесины стволовые гнили.

Дата проведения обследований 22.02.2017г.

Дата составления документа 12.10.2017г.

Исполнитель работ по проведению лесопатологического обследования:

ФИО Васильев С.Н. Подпись 

Ведомость перечета деревьев назначенных в рубку

ВРЕМЕННАЯ ПРОБНАЯ ПЛОЩАДЬ № 1

Субъект Российской Федерации Хабаровский край

Лесничество (лесопарк) Коптинское участковое

Квартал 97 Выдел 6 Площадь 101,0 га,

Номер очага вредных организмов _____ Размер пробной площади 0,8 га

Таксационная характеристика:

Тип леса ЕВГ Состав 7ЕЗП+Бж Возраст 140 Бонитет 5

Полнота 0,6 Запас на га 135/26 Возобновление 6П4Е; 2,0 м; 5,0 тыс. шт/га

Время и причина ослабления лесного насаждения раковые заболевания,
стволовые гнили, ветровал

Тип очага вредных организмов: эпизодический, хронический (подчеркнуть)

Фаза развития очага вредных организмов: начальная, нарастания численности,
собственно вспышка, кризис (подчеркнуть)

Состояние лесного насаждения, намечаемые мероприятия _____
Некротно раковые заболевания, стволоые гнили

Рекомендуется провести
сплошные санитарные рубки по состоянию.

Исполнитель работ по проведению лесопатологических обследований:

ФИО Васильев С.Н. Подпись  Телефон 8 (42137)60014

Дата проведения обследования 22.02.2017г. Дата составления документа 12.10.2017г.

ВЕДОМОСТЬ ПЕРЕЧЕТА ДЕРЕВЬЕВ (97-6)

Порода: Ель

Ступе ни толщ ины, см	Количество деревьев по категориям состояния, шт.															Всего деревьев по ступеням толщины		
	I	II	III	IV		V		VI			ветровал, бурелом			аварийные деревья			шт.	В том числе подлежит рубке, %
				НЗ	З	НЗ	З	НЗ	З	О	НЗ	З	О	НЗ	З	О		
1	2	3	4	5	6	7	8	9	10	11	12	13	14	15	16	17	18	19
8	19	20	11	4		2		2			3						61	18
12	30	33	35	6		4		3			3						114	14
16	20	30	61	5		8		9			7						140	21
20	55	50	40	5		9		7			3						169	14
24	2	2	2	2		4		2			2						16	63
28	2	1	1	2		1		1			1						9	56
32		1	1	1		1		1			1						6	67
36																	0	
40																	0	
44	1	1	1														3	
48																	0	
Итого шт	129	138	152	25		29		25			20						518	
Итого %	25	27	29	5		6		4			4			0			100	

Средневзвешенная величина состояния породы Ель - 2,7

Порода: Пихта

Ступе ни толщ ины, см	Количество деревьев по категориям состояния, шт.															Всего деревьев по ступеням толщины		
	I	II	III	IV		V		VI			ветровал, бурелом			аварийные деревья			шт.	В том числе подлежит рубке, %
				НЗ	З	НЗ	З	НЗ	З	О	НЗ	З	О	НЗ	З	О		
1	2	3	4	5	6	7	8	9	10	11	12	13	14	15	16	17	18	19
8	10	15	10	4		2		3			5						49	29
12	15	16	10	3		2		4			2						52	21
16	40	45	35	2		2		1			1						126	5
20	10	1	1	2		2		3			1						20	40
24	2	2	1	1		1		1									8	38
28		1	1														2	
32																	0	
36																	0	
40																	0	
44																	0	
48																	0	
Итого шт	77	80	58	12		9		12			9						257	
Итого %	30	31	23	5		3		5			3			0			100	

Средневзвешенная величина состояния породы Пихта - 2,3




Порода: Береза

Ступе ни толщ ины, см	Количество деревьев по категориям состояния, шт.															Всего деревьев по ступеням толщины		
	I	II	III	IV		V		VI			ветровал, бурелом			аварийные деревья			шт.	В том числе подлежит рубке, %
				НЗ	З	НЗ	З	НЗ	З	О	НЗ	З	О	НЗ	З	О		
1	2	3	4	5	6	7	8	9	10	11	12	13	14	15	16	17	18	19
8																	0	
12																	0	
16		2															2	
20		1															1	
24																	0	
28		1															1	
32																	0	
36																	0	
40																	0	
44																	0	
48																	0	
Итого шт	0	4	0	0		0		0			0						4	
Итого %	0	100	0	0		0		0			0			0			100	

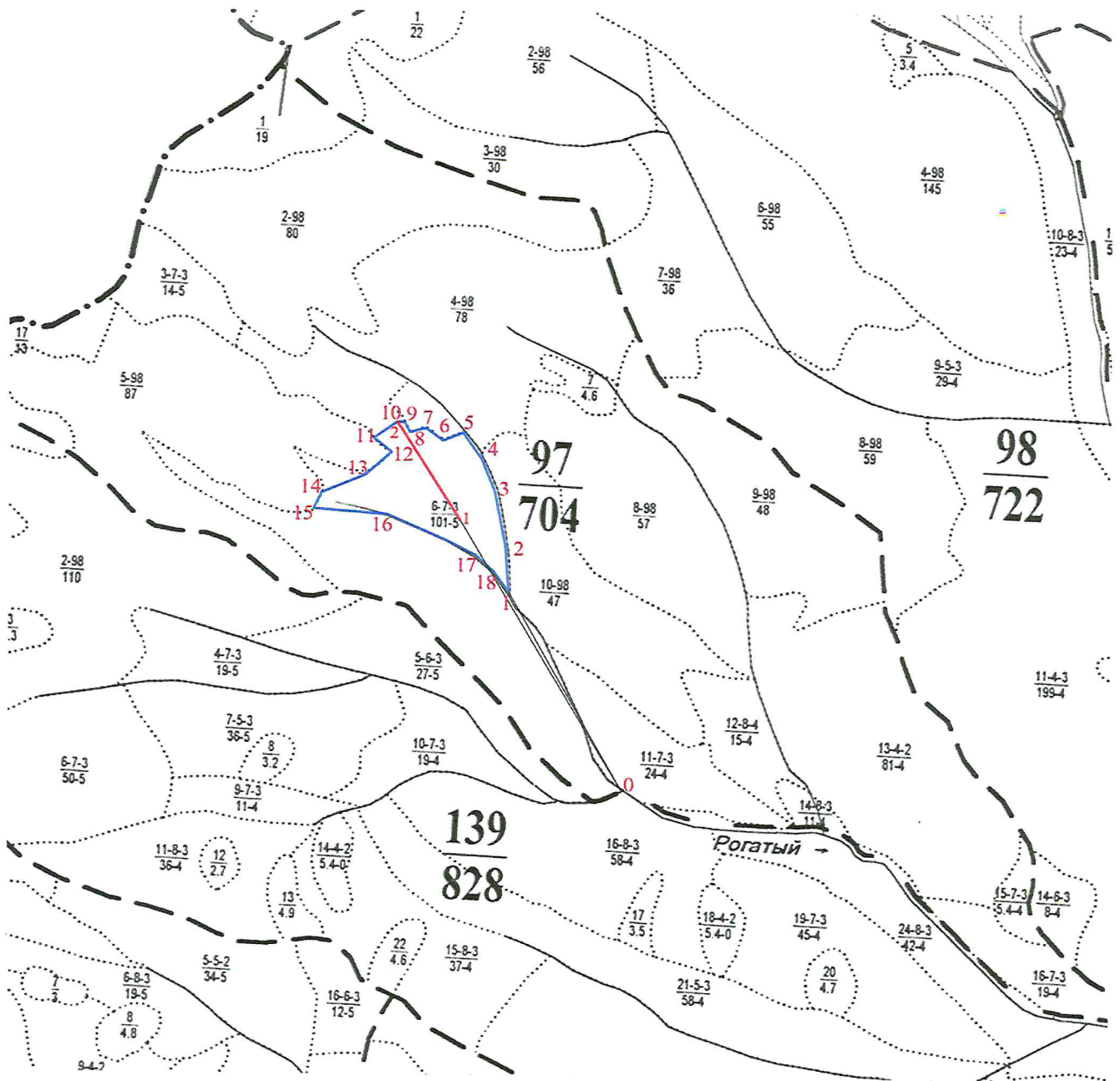
Средневзвешенная величина состояния породы Береза - 2,0

Абрис участка

Условные обозначения

	обследуемый участок
	маршрутный ход
	граница выдела

М-1:25000

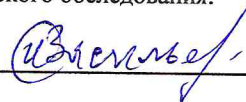


Привязка т.т. 0-1 по ключу Рогатый

№ Выдела	Ленты (круговой площадки) перечета				
	№ ленты	Длина, м	Ширина, м	Радиус, м	Площадь, га
6	3	500	15		0,8
	№точек	Азимут,*	Длина,метры	Координаты точек	
	0-1	331	1352	48*47.114	138*33.519
	1-2	329	501	48*47.778	138*32.888
				48*47.741	138*33.005

Номера точек	Координаты		азимуты линий	длина, м
	48*47.114	138*33.519		
0-1	48*47.114	138*33.519	332	982
1-2	48*47.555	138*33.138	357	191
2-3	48*47.656	138*33.141	350	254
3-4	48*47.799	138*33.097	339	152
4-5	48*47.898	138*.33.033	328	136
5-6	48*47.937	138*32.995	247	93
6-7	48*47.922	138*32.920	308	88
7-8	48*47.950	138*32.867	255	68
8-9	48*47.937	138*32.822	333	49
9-10	48*47.977	138*32.784	273	30
10-11	48*47.981	138*32.717	233	120
11-12	48*47.945	138*32.670	130	95
12-13	48*47.889	138*32.751	226	148
13-14	48*47.842	138*32.682	246	195
14-15	48*47.785	138*32.520	204	77
15-16	48*47.746	138*32.492	95	299
16-17	48*47.738	138*32.729	116	402
17-18	48*47.642	138*33.025	133	102
18-1	48*47.610	138*33.081	146	109

Исполнитель работ по проведению лесопатологического обследования:

ФИО Васильев С.Н. Подпись  Телефон 8(42-137)60014

Дата проведения обследования 22.02.2017г.

Дата составления документа 12.10.2017г.