

УТВЕРЖДАЮ:

Должность Зам. начальника  
управления лесами \_\_\_\_\_  
Ф.И.О Липский А.С.С.  
Дата 27.10.19



**Акт**  
**лесопатологического обследования № \_\_\_\_\_**

лесных насаждений КГКУ «Нанайское лесничество»  
Синдинского участкового лесничества (лесопарка)  
Хабаровского края (субъекта Российской Федерации)

Способ лесопатологического обследования: 1. Визуальный   
2. Инструментальный

**Место проведения**

Участковое лесничество	Урочище (дача)	Квартал (кварталы)	Выдел (выделы)	Площадь, га
Синдинское		99	13	28

Лесопатологическое обследование проведено на общей площади 28,0 га.

## 2. Инструментальное обследование лесного участка

1. Фактическая таксационная характеристика лесного насаждения соответствует (не соответствует) (нужное подчеркнуть) таксационному описанию. Причины несоответствия:

*Неточность в таксации*

Ведомость лесных участков с выявленными несоответствиями таксационным описаниям приведена в приложении 1 к Акту.

2. Состояние насаждений: **с нарушенной устойчивостью**   
**с утраченной устойчивостью**

причины повреждения:

*Некрозно – раковые заболевания.*

*Средневзвешенная категория состояния для каждой породы: Е-3,1; П-3,4; Бж-3; К-2,2; Я-2,9; Д-3,4; Кл-3,3; Бб-2; Ид-3,1; Ор-2,1; Бх-1,7; Лп-3,2.*

*Средневзвешенная категория состояния для насаждения-2,9*

В том числе:

заселено (отработано) стволовыми вредителями

Вид вредителя	Порода	Встречаемость (% заселённых деревьев)	Степень заселения лесного насаждения (слабая, средняя, сильная)

Повреждено огнём

Вид пожара	Порода	Состояние корневых лап		Состояние корневой шейки		Подсушивание луба	
		процент повреждённых огнём корней	процент деревьев с данным повреждением	ожог корневой шейки по окружности (1/4; 2/4; 3/4; более 3/4)	процент деревьев с данным повреждением	по окружности (1/4; 2/4; 3/4; более 3/4)	процент деревьев с данным повреждением

Поражено болезнями

Вид болезни	Порода	Встречаемость (% поражённых деревьев)	Степень поражения лесного насаждения (слабая, средняя, сильная)
<i>Рак раневой</i>	<i>Е</i>	<i>20</i>	<i>Средняя</i>
<i>Рак ржавчинный</i>	<i>П</i>	<i>25</i>	<i>Средняя</i>
<i>Трутовик ложный</i>	<i>Д</i>	<i>10</i>	<i>Слабая</i>
<i>Поперечный рак</i>	<i>Д</i>	<i>10</i>	<i>Слабая</i>
<i>Ступенчатый рак</i>	<i>Лп</i>	<i>15</i>	<i>Средняя</i>
<i>Некроз нектриевый</i>	<i>Кл</i>	<i>10</i>	<i>Слабая</i>
<i>Ступенчатый рак</i>	<i>Я</i>	<i>15</i>	<i>Средняя</i>
<i>Ступенчатый рак</i>	<i>Ид</i>	<i>15</i>	<i>Средняя</i>
<i>Трутовик настоящий</i>	<i>Бж</i>	<i>10</i>	<i>Слабая</i>
<i>Еловая губка</i>	<i>Е</i>	<i>15</i>	<i>Средняя</i>

3. Выборке подлежит 21 % деревьев,

в том числе:

ослабленных 0 % (причины назначения)

сильно ослабленных 0 % (причины назначения)

усыхающих 18 % (причины назначения)

*Некрозно - раковые заболевания*

свежего сухостоя	<u>1</u>	%,
в том числе:		
свежего ветровала	<u>0</u>	%
свежего бурелома	<u>0</u>	%
старого ветровала	<u>0</u>	%
в том числе:		
старого бурелома	<u>0</u>	%
старого сухостоя	<u>2</u>	%
аварийных	<u>0</u>	%

4. Полнота лесного насаждения после уборки деревьев, подлежащих рубке, составит 0,5  
Критическая полнота для данной категории лесных насаждений составляет 0,3

### 5. ЗАКЛЮЧЕНИЕ

С целью предотвращения негативных процессов или снижения ущерба от их воздействия назначено:

Участковое лесничество	Урочище (дача)	Квартал	Выдел	Площадь выдела, га	Вид мероприятия	Площадь, мероприятия, га	Порода	Запас на выдел, кбм	Крайние сроки проведения
Синдинское		99	13	28	ВСП	28	К	0	1-4 квартал 2018г.
							Е	145	
							П	270	
							Д	228	
							Кл	263	
							Ид	176	
							Ор	0	
							Я	60	
							Лп	228	
							Бж	59	
							Бб	0	
							Бх	0	
захламленность								0	
сухостой								140	

Ведомость перечета деревьев назначенных в рубку и абрис лесного участка прилагаются (приложение 2 и 3 к Акту)

6. Меры по обеспечению возобновления содействие естественному возобновлению леса  
путем сохранения подроста.

7. Мероприятия, необходимые для предупреждения повреждения или поражения смежных насаждений: требуется проведение санитарно оздоровительных мероприятий

Сведения для расчета степени повреждения:

год образования старого сухостоя более 5 лет ;

основная причина повреждения древесины Некротно - раковые заболевания

Дата проведения обследований " 2 " 08 20 17 г.

Дата составления документа " 11 " 10 20 17 г.

Исполнитель работ по проведению лесопатологических обследований:

ФИО Плескач Д.В. Подпись 


Приложение 1  
к акту лесопатологических обследований

Ведомость лесных участков с выявленными несоответствиями таксационным описаниям

Источник данных	Год проведения лесоустройства	Номер квартала	Номер выдела	Площадь выдела, га	Целевое назначение лесов	Категория защитных лесов	Номер лесопатологического выдела	Площадь лесопатологического выдела, га	Таксационная характеристика											Заложено пробных площадей											
									состав	порода	возраст, лет	средняя высота, м	средний диаметр, см	тип леса	ТУМ	плотота	бонитет	запас, км/га	количество, шт.	общая площадь, га											
ТО																						Лп	130	21	36	К6		0,3	4	100	1
									К	150	20	32																			
									Ид	100	17	26																			
									Д	120	19	28																			
ФО	1997	99	13	28	эксплуатационные	ОЗУ				Ор	90	17	24	К6		0,6	3														
											Бж	130	20										28								
											Бж	130	20										28								
											Ор	90	17										24								
											сухостой												захламленность			сухостой			захламленность		
											2К1Е/Пх/Д/Кп1 Ид/Ор/Я/Лп+Б жс, Бб, Бх	Кв	140										20	28							
												Е	120										18	24							
												Пх	80										17	20							
												Д	120										17	36							
												Кп	120										18	28							
												Ид	110										18	28							
												Ор	60										20	24							
												Я	110										18	24							
												Лп	130										19	40							
Бж	110	20	28																												
Бб	60	19	20																												
Бх	50	13	16																												

ТО – таксационные описания  
Ф - фактическая характеристика лесного насаждения

Исполнитель работ по проведению лесопатологических обследований:

ФИО \_\_\_\_\_ Подпись \_\_\_\_\_  
Плескач Д.В. 





## Ведомость перечета деревьев назначенных в рубку

ВРЕМЕННАЯ ПРОБНАЯ ПЛОЩАДЬ № 1

Субъект Российской Федерации Хабаровский край  
Лесничество (лесопарк) Синдинское участковое лесничество  
Квартал 99 Выдел 13 Площадь 28 га,  
Номер очага вредных организмов \_\_\_\_\_ Размер пробной площади 0,87 га  
Таксационная характеристика:  
Тип леса К6 Состав 2К1Е1П1Бэс1Д1Кл1Ид2Лп+Я,Ор,Бб,Бх Возраст 140 Бонитет 3  
Полнота 0,7 Запас на га 137/3 Возобновление 4 П 4 Е 2 К 2 тыс.шт/га.  
Время и причина ослабления лесного насаждения Некрозно-раковые заболевания

Тип очага вредных организмов: эпизодический, хронический (подчеркнуть)  
Фаза развития очага вредных организмов: начальная, нарастания численности, собственно вспышка, кризис (подчеркнуть)  
Состояние лесного насаждения, намечаемые мероприятия \_\_\_\_\_  
Насаждение относится к усыхающим, требуется выборочная санитарная рубка

Исполнитель работ по проведению лесопатологических обследований:

ФИО Плескач Д.В. Подпись   
Дата составления документа " 11 " 10 20 17 г. Телефон 8-(42156)-4-19-99

ВЕДОМОСТЬ ПЕРЕЧЕТА ДЕРЕВЬЕВ

Порода: Кедр ✓

Ступени толщины см	Количество деревьев по категориям состояния, шт.															Всего деревьев по ступеням толщины			
	I	II	III	IV		V		VI			ветровал, бурелом			аварийные деревья			шт.	в т.ч. подлежат рубке, %	
				НЗ	З	НЗ	З	НЗ	З	О	НЗ	З	О	НЗ	З	О			
8																	0	#ДЕЛ/О!	
12	1	1	1														3	0	
16		1															1	0	
20	1	1	1														3	0	
24																	0	#ДЕЛ/О!	
28	1		1														2	0	
32	1	1															2	0	
36	1	1	1														3	0	
40		1															1	0	
44	1	2	1														4		
48	1	1	3														5		
52																			
56																			
60																			
64																			
68																			
72		1	1														2		
76																			
Итого, %	27	38	35	0	0	0	0	0	0	0	0	0	0	0	0	0	0	0	26

Примечание: НЗ - незаселенное, З - заселенное, О - отработанное вредителями.

ВЕДОМОСТЬ ПЕРЕЧЕТА ДЕРЕВЬЕВ

Порода: Береза желтая ✓

Ступени толщины см	Количество деревьев по категориям состояния, шт.															Всего деревьев по ступеням толщины			
	I	II	III	IV		V		VI			ветровал, бурелом			аварийные деревья			шт.	в т.ч. подлежат рубке, %	
				НЗ	З	НЗ	З	НЗ	З	О	НЗ	З	О	НЗ	З	О			
8	4	6	2														12	0	
12	1	2	1														4	0	
16	3	2	1														6	0	
20		1															1	0	
24			1														1	0	
28		1															1	0	
32			2														2	0	
36		1	2														3	0	
40		2	2	2													6	33	
44			1	1													2	50	
48																	0	#ДЕЛ/О!	
52			1														1	0	
56																	0	#ДЕЛ/О!	
60				1													1	100	
64																	0	#ДЕЛ/О!	
68																	0	#ДЕЛ/О!	
72																	0	#ДЕЛ/О!	
76																	0	#ДЕЛ/О!	
Итого, %	20	38	33	10	0	0	0	0	0	0	0	0	0	0	0	0	0	0	40

Примечание: НЗ - незаселенное, З - заселенное, О - отработанное вредителями.



ВЕДОМОСТЬ ПЕРЕЧЕТА ДЕРЕВЬЕВ

Порода: Ясень ✓

Ступени толщины см	Количество деревьев по категориям состояния, шт.															Всего деревьев по ступеням толщины					
	I	II	III	IV		V		VI			ветровал, бурелом			аварийные деревья			шт.	в т.ч. подлежат рубке, %			
				НЗ	З	НЗ	З	НЗ	З	О	НЗ	З	О	НЗ	З	О					
8	8	2																10	0		
12	4	4																8	0		
16	2	1																3	0		
20		1																1	0		
24			1															1	0		
28			2	1														3	33		
32																		0	#ДЕЛ/0!		
36			1	1														2	50		
40				1														1	100		
44			1															1	0		
48																		0	#ДЕЛ/0!		
52		1																1	0		
56																		0	#ДЕЛ/0!		
60																		0	#ДЕЛ/0!		
64																		0	#ДЕЛ/0!		
68																		0	#ДЕЛ/0!		
72																		0	#ДЕЛ/0!		
76																		0	#ДЕЛ/0!		
Итого, %	45	29	16	10	0	0	0	0	0	0	0	0	0	0	0	0	0	0	0	31	

Примечание: НЗ - незаселенное, З - заселенное, О - отработанное вредителями.

ВЕДОМОСТЬ ПЕРЕЧЕТА ДЕРЕВЬЕВ

Порода: Дуб ✓

Ступени толщины см	Количество деревьев по категориям состояния, шт.															Всего деревьев по ступеням толщины					
	I	II	III	IV		V		VI			ветровал, бурелом			аварийные деревья			шт.	в т.ч. подлежат рубке, %			
				НЗ	З	НЗ	З	НЗ	З	О	НЗ	З	О	НЗ	З	О					
8		1	1															2	0		
12																		0	#ДЕЛ/0!		
16		1																1	0		
20		1																1	0		
24																		0	#ДЕЛ/0!		
28			1															1	0		
32				1														1	100		
36		1	1	1														3	33		
40				1														1	100		
44																		0	#ДЕЛ/0!		
48																		0	#ДЕЛ/0!		
52																		0	#ДЕЛ/0!		
56			1	1														2	50		
60																		0	#ДЕЛ/0!		
64				1														1	100		
68																		0	#ДЕЛ/0!		
72			1															1	0		
76																		0	#ДЕЛ/0!		
Итого, %	0	29	36	36	0	0	0	0	0	0	0	0	0	0	0	0	0	0	0	14	

Примечание: НЗ - незаселенное, З - заселенное, О - отработанное вредителями.

ВЕДОМОСТЬ ПЕРЕЧЕТА ДЕРЕВЬЕВ

Порода: Ильм

Ступень толщины м см	Количество деревьев по категориям состояния, шт.															Всего деревьев		
	I	II	III	IV		V		VI			ветровал,			аварийные			шт.	в т.ч. подлежат
				НЗ	З	НЗ	З	НЗ	З	О	НЗ	З	О	НЗ	З	О		
8			1														1	0
12																	0	#ДЕЛ/0!
16	1	1															2	0
20		1	1														2	0
24	1	1	3														5	0
28		2	2														4	0
32		1	4	2													7	29
36			2	1													3	
40																		
44																		
48																		
52																		
56				1													1	
60																		
64																		
68																		
72																		
76																		
Итого, %	2	6	13	4	0	0	0	0	0	0	0	0	0	0	0	0	0	#ДЕЛ/0!
Итого, %	8	24	52	16	0	0	0	0	0	0	0	0	0	0	0	0	0	25

Примечание: НЗ - незаселенное, З - заселенное, О - отработанное вредителями.

ВЕДОМОСТЬ ПЕРЕЧЕТА ДЕРЕВЬЕВ

Порода: Орех

Ступень толщины м см	Количество деревьев по категориям состояния, шт.															Всего деревьев		
	I	II	III	IV		V		VI			ветровал,			аварийные			шт.	в т.ч. подлежат
				НЗ	З	НЗ	З	НЗ	З	О	НЗ	З	О	НЗ	З	О		
2																		
6																	0	#ДЕЛ/0!
10	2	2	1														5	0
14	2	3	2														7	0
18	1	2	2														5	0
22																	0	#ДЕЛ/0!
26																	0	#ДЕЛ/0!
30																		
34																		
38																		
42																		
46																		
50																		
54																		
58																		
62																		
66																		
70																		
74																		
78																		
Итого, %	5	7	5	0	0	0	0	0	0	0	0	0	0	0	0	0	0	#ДЕЛ/0!
Итого, %	30	41	29	0	0	0	0	0	0	0	0	0	0	0	0	0	0	17

Примечание: НЗ - незаселенное, З - заселенное, О - отработанное вредителями.

ВЕДОМОСТЬ ПЕРЕЧЕТА ДЕРЕВЬЕВ

Порода: Ель аянская 35 ✓

Ступени толщины см	Количество деревьев по категориям состояния, шт.															Всего деревьев по ступеням толщины		
	I	II	III	IV		V		VI			ветровал, бурелом			аварийные деревья			шт.	в т.ч. подлежат рубке, %
				НЗ	З	НЗ	З	НЗ	З	О	НЗ	З	О	НЗ	З	О		
8																	0	#ДЕЛ/0!
12	1	1	1	1													4	25
16	1	2	1	3					1								8	50
20	2	3	3	1					1								10	20
24		1	2	4													7	57
28		2	1	3													6	50
32			1	1													2	50
36			1														1	0
40		1	2	2													5	
44																		
48			1														1	
52																		
56																		
60																		
64																		
68																		
72																		
76																		
Итого, %	9	22	30	34	0	0	0	5	0	0	0	0	0	0	0	0	44	

Примечание: НЗ - незаселенное, З - заселенное, О - отработанное вредителями.

ВЕДОМОСТЬ ПЕРЕЧЕТА ДЕРЕВЬЕВ

Порода: Пихта белокорая 38 ✓

Ступени толщины см	Количество деревьев по категориям состояния, шт.															Всего деревьев по ступеням толщины		
	I	II	III	IV		V		VI			ветровал, бурелом			аварийные деревья			шт.	в т.ч. подлежат рубке, %
				НЗ	З	НЗ	З	НЗ	З	О	НЗ	З	О	НЗ	З	О		
8	1	1															2	
12		1															1	0
16	2	2	3			1											8	13
20		2	3	3				1									9	44
24		3	3	2		1		1									10	40
28		1	2	2				1									6	50
32		1		1													2	50
36				1		1											2	
40			1														1	
44																		
48																		
52																		
56																		
60																		
64																		
68																		
72																		
76																		
Итого, %	7	27	29	23	0	7	0	7	0	0	0	0	0	0	0	0	41	

Примечание: НЗ - незаселенное, З - заселенное, О - отработанное вредителями.

ВЕДОМОСТЬ ПЕРЕЧЕТА ДЕРЕВЬЕВ

Порода: Клен V

Ступень топлива в см	Количество деревьев по категориям состояния, шт.															Всего деревьев			
	I	II	III	IV		V		VI			ветровал,			аварийные			шт.	в т.ч. подлежат	
				НЗ	З	НЗ	З	НЗ	З	О	НЗ	З	О	НЗ	З	О			
8																		0	#ДЕЛ/О!
12																		0	#ДЕЛ/О!
16	1	1	2															4	0
20		1	3	1														5	20
24		2	1	2														5	40
28		2	2	3														7	43
32		2	3	2														7	29
36				2														2	100
40			1	2														3	67
44																		0	#ДЕЛ/О!
48																		0	#ДЕЛ/О!
52																		0	#ДЕЛ/О!
56																		0	#ДЕЛ/О!
60																		0	#ДЕЛ/О!
64																		0	#ДЕЛ/О!
68																		0	#ДЕЛ/О!
72																		0	#ДЕЛ/О!
Итого, %	1	8	12	12	0	0	0	0	0	0	0	0	0	0	0	0	0	33	
Итого, %	3	25	36	36	0	0	0	0	0	0	0	0	0	0	0	0	0	33	

Примечание: НЗ - незаселенное, З - заселенное. О - отработанное вредителями.

ВЕДОМОСТЬ ПЕРЕЧЕТА ДЕРЕВЬЕВ

Порода: Береза белая

Ступень топлива в см	Количество деревьев по категориям состояния, шт.															Всего деревьев			
	I	II	III	IV		V		VI			ветровал,			аварийные			шт.	в т.ч. подлежат	
				НЗ	З	НЗ	З	НЗ	З	О	НЗ	З	О	НЗ	З	О			
8																		0	#ДЕЛ/О!
12																		0	#ДЕЛ/О!
16			1															1	0
20			2															2	0
24																		0	#ДЕЛ/О!
28																		0	#ДЕЛ/О!
32																		0	#ДЕЛ/О!
36																		0	#ДЕЛ/О!
40																		0	#ДЕЛ/О!
44																		0	#ДЕЛ/О!
48																		0	#ДЕЛ/О!
52																		0	#ДЕЛ/О!
56																		0	#ДЕЛ/О!
60																		0	#ДЕЛ/О!
64																		0	#ДЕЛ/О!
68																		0	#ДЕЛ/О!
72																		0	#ДЕЛ/О!
Итого, %	0	3	0	0	0	0	0	0	0	0	0	0	0	0	0	0	0	3	
Итого, %	0	100	0	0	0	0	0	0	0	0	0	0	0	0	0	0	0	3	

Примечание: НЗ - незаселенное, З - заселенное. О - отработанное вредителями.

### ВЕДОМОСТЬ ПЕРЕЧЕТА ДЕРЕВЬЕВ

Порода: Бархат

Ступени толщи ны см	Количество деревьев по категориям состояния, шт.															Всего деревьев по ступеням						
	I	II	III	IV			V			VI			встретил, бывало			аварийные деревья			шт.	подлежат рубке %		
				НЗ	З	О	НЗ	З	О	НЗ	З	О	НЗ	З	О	НЗ	З	О				
8	2	1																	3	0		
12	2	2	1																5	0		
16		2																	2	0		
20	1	1																	2	0		
24																			0	#ДЕЛО!		
28																			0	#ДЕЛО!		
32																			0	#ДЕЛО!		
36																						
40																						
44																						
48																						
52																						
56																						
60																						
64																						
68																						
72																						
76																				#ДЕЛО!		
Итого, %	5	6	1	0	0	0	0	0	0	0	0	0	0	0	0	0	0	0	0	0	12	

Примечание: НЗ - незаселенное, З - заселенное, О - отработанное вредителями.

### ВЕДОМОСТЬ ПЕРЕЧЕТА ДЕРЕВЬЕВ

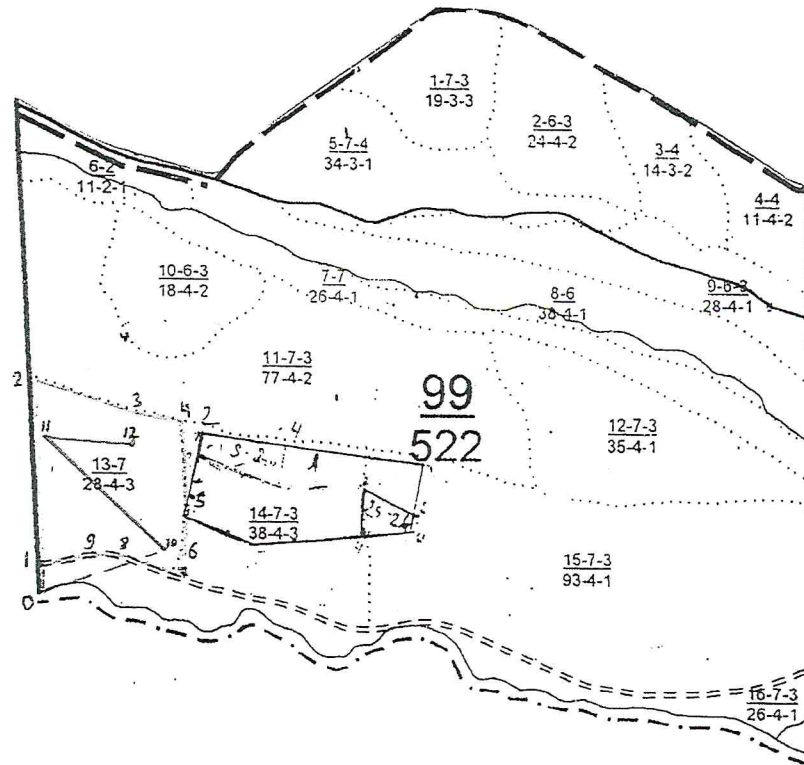
Порода: Липа ✓

Ступени толщи ны см	Количество деревьев по категориям состояния, шт.															Всего деревьев по ступеням						
	I	II	III	IV			V			VI			встретил, бывало			аварийные деревья			шт.	подлежат рубке %		
				НЗ	З	О	НЗ	З	О	НЗ	З	О	НЗ	З	О	НЗ	З	О				
8	2	1	1																4			
12	1	2																	3	0		
16	2	1	2																5	0		
20	1	2	2																5	0		
24	1	3	1	1															6	17		
28			1																1	0		
32		2	2	1															5	20		
36	1		2	2															5			
40		1	1	2					1										2			
44			1	1															1			
48									1													
52																						
56			2																2			
60			1																1			
64																						
68																						
72			1	1															2			
76																				#ДЕЛО!		
Итого, %	8	12	17	8	0	0	0	2	0	0	0	0	0	0	0	0	0	0	0	0	47	

Примечание: НЗ - незаселенное, З - заселенное, О - отработанное вредителями.

к акту лесопатологических обследований  
Абрис участка

М 1:25000



Номер выдела	Ленты (круговой площадки) перечета				
	№ ленты (площадки)	длина, м	ширина, м	радиус, м	площадь,
13	1	868	10		0,87
Номера точек	Координаты		Азимут линий		Длина, м
0	N 48 42.353	E 136 32.598	0		101
1	N 48 42.702	E 136 32.583	358		647
2	N 48 42.633	E 136 32.878	109		383
3	N 48 42.615	E 136 32.997	103		151
4	N 48 42.465	E 136 32.006	178		281
5	N 48 42.374	E 136 32.993	186		172
6	N 48 42.331	E 136 32.962	206		91
7	N 48 42.364	E 136 32.840	292		162
8	N 48 42.372	E 136 32.786	284		71
9	N 48 42.353	E 136 32.598	262		235

Экспликация ленты перечета		
Направление	Азимут	Длина
0-10	70	437
11	316	569
12	96	299

Условные обозначения

лента перечета  
обследуемый участок

--- граница квартала  
... граница выдела  
--- привязка

Исполнитель работ по проведению лесопатологического обследования:

ФИО

Куцаев В.А.

Подпись

*(Signature)*

Дата составления документа

" 09 "

10 2017 г.

Телефон

8(4215)641999