

УТВЕРЖДАЮ:

Должность заместитель начальника
лесника Хабаровского лесного
хозяйства Хабаровск
№ 10

Ф.И.О. А.С. Литский
Дата 17.10.2014

Акт
лесопатологического обследования N 136
лесных насаждений Хабаровского лесничества (лесопарка)
Хабаровский край (субъект Российской Федерации)

Способ лесопатологического обследования: 1. Визуальный
2. Инструментальный

Место проведения

Участковое лесничество	Урочище (дача)	Квартал (кварталы)	Выдел (выделы)	Площадь, га
Лесопарковое		91	11	17

Лесопатологическое обследование проведено на общей площади 17 га.

2. Инструментальное исследование лесного участка.*

2.1 Фактическая таксационная характеристика лесного насаждения соответствует (не соответствует) (нужное подчеркнуть) таксационному описанию. Причины несоответствия: устаревшие данные лесоустройства

Ведомость лесных участков с выявленными несоответствиями таксационным описаниям приведена в приложении 1 к Акту.

2.2 Состояние насаждений : с нарушенной устойчивостью

с утраченной устойчивостью

причины повреждения:

Заселено (отработано) стволовыми вредителями:

Вид вредителя	Порода	Встречаемость (% заселенных деревьев)	Степень заселения лесного насаждения (слабая, средняя, Сильная)

Повреждено огнем:

Вид пожара	Порода	состояние корневых лап		состояние корневой шейки		подсушивание луба	
		процент поврежденных огнем корней	процент деревьев с данным повреждением	ожог корневой шейки по окружности (1/4; 2/4; 3/4; более 3/4)	процент деревьев с данным повреждением	по окружности (1/4; 2/4; 3/4; более 3/4)	процент деревьев с данным повреждением

Поражено болезнями:

Вид болезни	Порода	Встречаемость (% пораженных деревьев)	Степень поражения лесного насаждения (слабая, средняя, сильная)
Рак осины черный	ОС	23	средняя
Осиновый трутовик	ОС	24	средняя
Рак дуба поперечный	Д	9	-
Ложный дубовый трутовик	Д	5	-
Рак ступенчатый лиственных пород	ЯС	25	средняя

2.3. Выборке подлежит 98 деревьев,

в том числе:

ослабленных 11 (причины назначения)

сильно ослабленных 23 (причины назначения)

усыхающих 57 (причины назначения)

свежего сухостоя 2

осиновый трутовик

осиновый трутовик

осиновый трутовик

в том числе: свежего ветровала _____
свежего бурелома _____
старого ветровала 3
в том числе: старого бурелома _____
старого сухостоя 2
аварийных _____

2.4. Полнота лесного насаждения после уборки деревьев, подлежащих рубке, составит _____ 0,1
Критическая полнота для данной категории лесных насаждений составляет 0,3

ЗАКЛЮЧЕНИЕ

С целью предотвращения негативных процессов или снижения от их воздействия назначенно: _____

Участк овое	Урочи ще дача)	Квартал	Выдел	Площадь, выдела, га	Вид меропр иятия	Площадь мероприят ия, га	Порода	Запас на выдел,к уб.м	Крайние сроки проведен ия
Лесоп рковое		91	11	17	ССР	17	ОС	2057	2017- 2018 г.
							Д	238	
							БХ	0	
							ЯС	34	
							БЧ	68	
							БЖ	17	
							КЛ	68	
							ИЛ	17	
							ЛП	17	
							ББ	68	
								2584	
							СУХ	68	
						ЗАХЛ	51		

Ведомость перечета деревьев, назначенных в рубку, и абрис лесного участка прилагаются (приложение 2 и 3 к Акту).

Средневзвешенная категория состояния насаждения составляет 3,80

Меры по обеспечению возобновления: содействие естественному восстановлению

Мероприятия, необходимые для предупреждения повреждения или поражения смежных насаждений: _____

Сведения для расчета степени повреждения:

год образования старого сухостоя _____ ;

основная причина повреждения древесины _____

Дата проведения обследований 06.06.2017 г.

Дата составления документа 03.10.2017

Исполнитель работ по проведению лесопатологического обследования:

ФИО Юлиана Викентьевна

Подпись [Подпись]

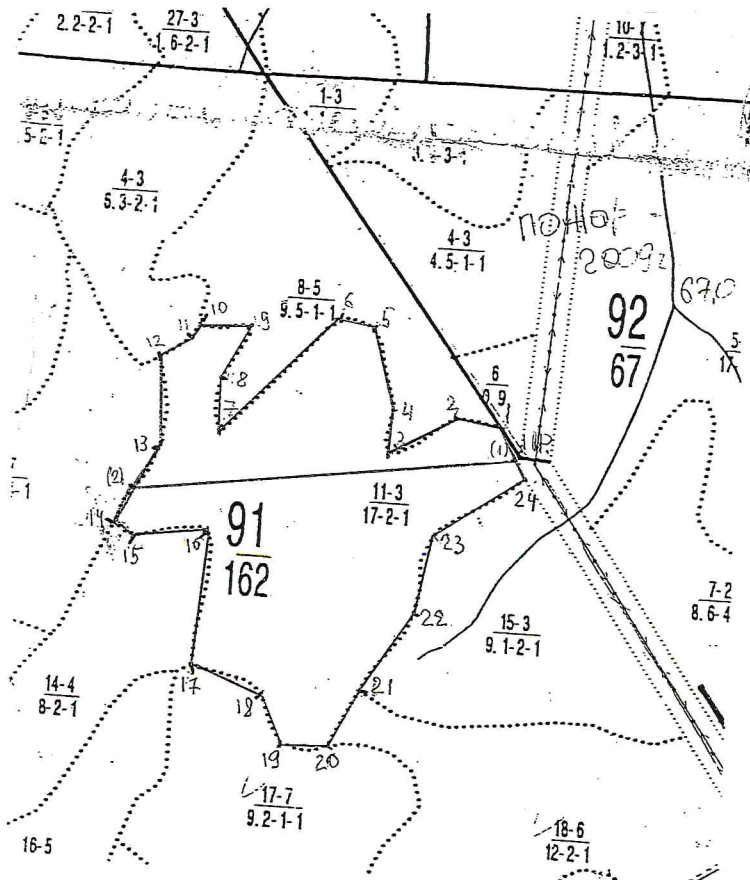
*Раздел включается в акт в случае проведения лесопатологического обследования инструментальным способом

Ведомость перечета деревьев назначенных в рубку

ВРЕМЕННАЯ ПРОБНАЯ ПЛОЩАДЬ № 1

Субъект Российской Федерации Хабаровский край
Лесничество (лесопарк) Лесопарковое участковое Квартал 91 Выдел 11
Площадь 17 га,
Номер очага вредных организмов _____ Размер пробной площади 0,76 га.
Таксационная характеристика: 70С2Д1ББ+БХ+ЯС+БЧ+
Тип леса ОСЛК состав БЖ+КЛ+ИЛ+ЛП возраст 60 бонитет 2
полнота 0,5 запас на га 165/10 возобновление _____
Время и причина ослабления лесного насаждения: _____

Тип очага вредных организмов: эпизодический, хронический (подчеркнуть).
Фаза развития очага вредных организмов: начальная, нарастания численности, собственно вспышка, кризис (подчеркнуть).
Состояние лесного насаждения. Намечаемые мероприятия:
Стволовые гнили, дереворазрушающие грибы. Необходимо провести сплошные санитарные рубки.



Исполнитель работ по проведению лесопатологического обследования:

ФИО Амбарцумян

Подпись [Signature]

Дата составления документа 03.10.17 Телефон _____

ВЕДОМОСТЬ ПЕРЕЧЁТА ДЕРЕВЬЕВ

ПОРОДА: осина

лес-во:

Лесопарковое, кв. 91, выд. 11

Ступен и толщин ы, см	Количество деревьев по категория состояния, шт.															Всего деревьев по ступеням толщины		
	1	2	3	4		5		6			Ветровал, бурелом			Аварийные деревье			шт.	в т.ч. - подлежат рубке, %
				НЗ	З	НЗ	З	НЗ	З	О	НЗ	З	О	НЗ	З	О		
8																	0	
12				1		1		1									3	100
16				5													5	100
20				20		1					3						24	100
24			2	36				1			2						41	95
28			2	42				2									46	96
32			3	31				1			2						37	92
36				9													9	100
40				1													1	100
44																	0	
48																	0	
52																	0	
56																	0	
60																	0	
64																	0	
68																	0	
72																	0	
Итого	0	0	7	145	0	2	0	5	0	0	7	0	0	0	0	0	166	96
%	0	0	4	88		1		3			4			0			100	

ПОРОДА: дуб

Ступен и толщин ы, см	Количество деревьев по категория состояния, шт.															Всего деревьев по ступеням толщины		
	1	2	3	4		5		6			Ветровал, бурелом			Аварийные деревье			шт.	в т.ч. - подлежат рубке, %
				НЗ	З	НЗ	З	НЗ	З	О	НЗ	З	О	НЗ	З	О		
8																	0	
12		3															3	0
16		1															1	0
20		2		1													3	0
24		2	3														5	0
28		5	10	1		1		1									18	11
32		4	9	2													15	0
36		1	4	1													6	0
40		1	1	1													3	0
44																	0	
48																	0	
52																	0	
56																	0	
60																	0	
64																	0	
68																	0	
72																	0	
Итого	0	19	27	6	0	1	0	1	0	0	0	0	0	0	0	0	54	4
%	0	35	50	11		2		2			0			0			100	

ВЕДОМОСТЬ ПЕРЕЧЁТА ДЕРЕВЬЕВ

ПОРОДА:

Клен

лес-во:

Лесопарковое, кв. 91, выд. 11

Ступен и толщин ы, см	Количество деревьев по категория состояния, шт.															Всего деревьев по ступеням толщины		
	1	2	3	4		5		6			Ветровал, бурелом			Аварийные деревье			шт.	в т.ч. - подлежат рубке, %
				НЗ	З	НЗ	З	НЗ	З	О	НЗ	З	О	НЗ	З	О		
8																		
12	1	1	1															0
16			1	1													3	0
20	1	1	1	1													2	0
24																	4	0
28																	0	
32																	0	
36																	0	
40																	0	
44																	0	
48																	0	
52																	0	
56																	0	
60																	0	
64																	0	
68																	0	
72																	0	
Итого	2	2	3	2	0	0	0	0	0	0	0	0	0	0	0	0	0	0
%	22	22	34	22		0		0			0			0			9	0
																	100	

ПОРОДА:

Ильм

Ступен и толщин ы, см	Количество деревьев по категория состояния, шт.															Всего деревьев по ступеням толщины			
	1	2	3	4		5		6			Ветровал, бурелом			Аварийные деревье			шт.	в т.ч. - подлежат рубке, %	
				НЗ	З	НЗ	З	НЗ	З	О	НЗ	З	О	НЗ	З	О			
8																			
12																		0	
16																		0	
20						1												0	
24			1															1	100
28			1															1	0
32			1															1	0
36																		1	0
40																		0	
44																		0	
48																		0	
52																		0	
56																		0	
60																		0	
64																		0	
68																		0	
72																		0	
Итого	0	0	3	0	0	1	0	0	0	0	0	0	0	0	0	0	0	0	0
%	0	0	75	0		25		0			0			0			4	25	
																	100		

ВЕДОМОСТЬ ПЕРЕЧЁТА ДЕРЕВЬЕВ

ПОРОДА:

бархат

лес-во:

Лесопарковое, кв. 91, выд. 11

Ступен и толщин ы, см	Количество деревьев по категория состояния, шт.															Всего деревьев по ступеням толщины		
	1	2	3	4		5		6			Ветровал, бурелом			Аварийные деревье			шт.	в т.ч. - подлежат рубке, %
				НЗ	З	НЗ	З	НЗ	З	О	НЗ	З	О	НЗ	З	О		
8																	0	
12																	0	
16		1															1	0
20	1																1	0
24																	0	
28																	0	
32																	0	
36																	0	
40																	0	
44																	0	
48																	0	
52																	0	
56																	0	
60																	0	
64																	0	
68																	0	
72																	0	
Итого	1	1	0	0	0	0	0	0	0	0	0	0	0	0	0	0	2	0
%	50	50	0	0		0		0			0			0			100	

ПОРОДА:

ясень

Ступен и толщин ы, см	Количество деревьев по категория состояния, шт.															Всего деревьев по ступеням толщины		
	1	2	3	4		5		6			Ветровал, бурелом			Аварийные деревье			шт.	в т.ч. - подлежат рубке, %
				НЗ	З	НЗ	З	НЗ	З	О	НЗ	З	О	НЗ	З	О		
8																	0	
12			1														1	0
16	1																1	0
20			1														1	0
24																	0	
28		2	1	1													4	0
32			1														1	0
36																	0	
40																	0	
44																	0	
48																	0	
52																	0	
56																	0	
60																	0	
64																	0	
68																	0	
72																	0	
Итого	1	2	4	1	0	0	0	0	0	0	0	0	0	0	0	0	8	0
%	12,5	25	50	12,5		0		0			0			0			100	

ВЕДОМОСТЬ ПЕРЕЧЁТА ДЕРЕВЬЕВ

ПОРОДА: липа

лес-во:

Лесопарковое, кв. 91, выд. 11

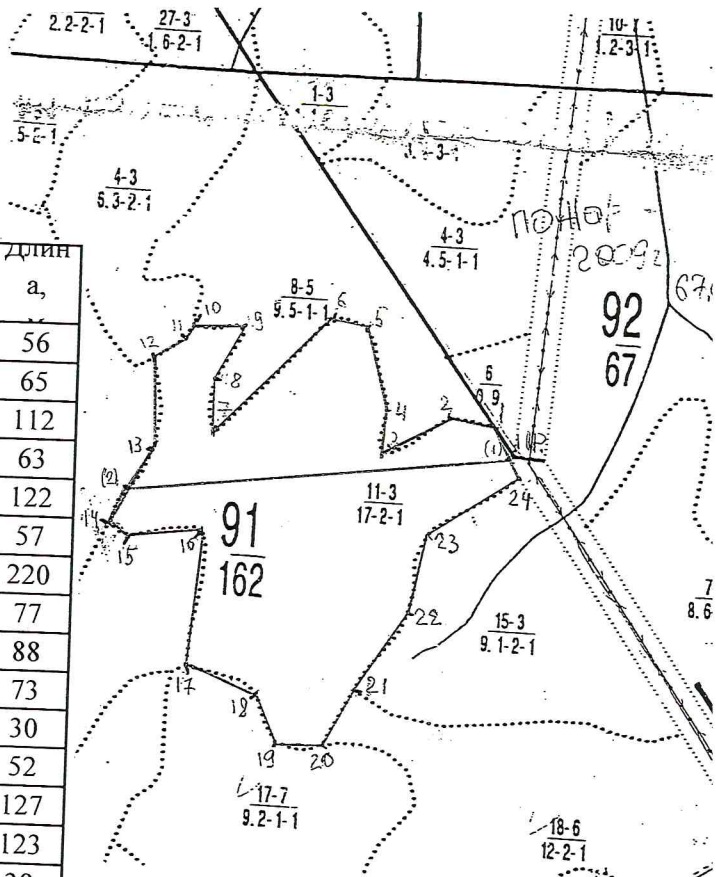
Ступен и толщин ы, см	Количество деревьев по категория состояния, шт.															Всего деревьев по ступеням толщины			
	1	2	3	4		5		6			Ветровал, бурелом			Аварийные деревье			шт.	в т.ч. - подлежат рубке, %	
				НЗ	З	НЗ	З	НЗ	З	О	НЗ	З	О	НЗ	З	О			
8																		0	
12																		0	
16																		0	
20				1														1	0
24																		0	
28																		0	
32																		0	
36				1														1	0
40																		0	
44																		0	
48																		0	
52																		0	
56																		0	
60																		0	
64																		0	
68																		0	
72																		0	
Итого	0	0	0	2	0	0	0	0	0	0	0	0	0	0	0	0	0	2	0
%	0	0	0	100		0		0			0			0			100		0

ПОРОДА: береза белая

Ступен и толщин ы, см	Количество деревьев по категория состояния, шт.															Всего деревьев по ступеням толщины			
	1	2	3	4		5		6			Ветровал, бурелом			Аварийные деревье			шт.	в т.ч. - подлежат рубке, %	
				НЗ	З	НЗ	З	НЗ	З	О	НЗ	З	О	НЗ	З	О			
8																		0	
12		2	2	1														5	0
16			3															3	0
20		6	6	1														13	0
24		1	6	1														8	0
28																		0	
32																		0	
36																		0	
40																		0	
44																		0	
48																		0	
52																		0	
56																		0	
60																		0	
64																		0	
68																		0	
72																		0	
Итого	0	9	17	3	0	0	0	0	0	0	0	0	0	0	0	0	29	0	
%	0	31	59	10		0		0			0			0			100		0

Абрис участка

М 1:10 000



№ точк	Координаты		Азиму Т (градус)	Длин а,
	N	E		
Пр.	N 48 ° 17 ' 50,8 "	E 134 ° 53 ' 15,3 "	321 °	56
1	N 48 ° 17 ' 52,2 "	E 134 ° 53 ' 13,6 "	280 °	65
2	N 48 ° 17 ' 52,2 "	E 134 ° 53 ' 11,0 "	240 °	112
3	N 48 ° 17 ' 50,6 "	E 134 ° 53 ' 6,8 "	6 °	63
4	N 48 ° 17 ' 52,5 "	E 134 ° 53 ' 7,1 "	344 °	122
5	N 48 ° 17 ' 55,3 "	E 134 ° 53 ' 5,9 "	280 °	57
6	N 48 ° 17 ' 56,2 "	E 134 ° 53 ' 3,9 "	224 °	220
7	N 48 ° 17 ' 50,9 "	E 134 ° 52 ' 56,1 "	0 °	77
8	N 48 ° 17 ' 53,3 "	E 134 ° 52 ' 56,1 "	28 °	88
9	N 48 ° 17 ' 55,3 "	E 134 ° 52 ' 57,7 "	207 °	73
10	N 48 ° 17 ' 55,7 "	E 134 ° 52 ' 54,7 "	207 °	30
11	N 48 ° 17 ' 54,9 "	E 134 ° 52 ' 54,1 "	235 °	52
12	N 48 ° 17 ' 54,0 "	E 134 ° 52 ' 52,2 "	173 °	127
13	N 48 ° 17 ' 50,3 "	E 134 ° 52 ' 52,6 "	208 °	123
14	N 48 ° 17 ' 46,9 "	E 134 ° 52 ' 49,9 "	121 °	38
15	N 48 ° 17 ' 46,3 "	E 134 ° 52 ' 51,4 "	79 °	103
16	N 48 ° 17 ' 46,9 "	E 134 ° 52 ' 56,0 "	183 °	185
17	N 48 ° 17 ' 41,0 "	E 134 ° 52 ' 55,5 "	110 °	105
18	N 48 ° 17 ' 40,3 "	E 134 ° 52 ' 59,7 "	156 °	84
19	N 48 ° 17 ' 37,7 "	E 134 ° 53 ' 1,4 "	87 °	72
20	N 48 ° 17 ' 37,8 "	E 134 ° 53 ' 4,3 "	25 °	92
21	N 48 ° 17 ' 40,4 "	E 134 ° 53 ' 6,1 "	32 °	134
22	N 48 ° 17 ' 43,3 "	E 134 ° 53 ' 8,8 "	4 °	115
23	N 48 ° 17 ' 47,1 "	E 134 ° 53 ' 9,2 "	68 °	145
24	N 48 ° 17 ' 49,9 "	E 134 ° 53 ' 15,7 "	327 °	80

№ точк	Координаты		Азиму Т (градус)	Длин а,
	N	E		
Пр.	N 48 ° 17 ' 50,8 "	E 134 ° 53 ' 15,3 "	180 °	9
1	N 48 ° 17 ' 50,5 "	E 134 ° 53 ' 15,3 "	262 °	509
2	N 48 ° 17 ' 48,3 "	E 134 ° 52 ' 50,8 "	°	

Исполнитель работ по проведению лесопатологического исследования:

ФИО Алексей Григорьевич

Подпись [Signature]

Дата составления документа 03.10.17 Телефон _____