

УТВЕРЖДАЮ:

Должность заместитель начальника
Управления лесов

Ф.И.О А. С. Сидоров

Дата 18.10.2014



АКТ
лесопатологического обследования № 133

лесных насаждений Нанайского лесничества (лесопарка)
Хабаровского края (субъекта Российской Федерации)

Способ лесопатологического обследования: 1. Визуальный
2. Инструментальный

Место проведения

Участковое лесничество	Урочище (дача)	Квартал (кварталы)	Выдел (выделы)	Площадь, га
<i>Троицкое</i>		<i>217</i>	<i>31</i>	<i>24</i>

Лесопатологическое обследование проведено на общей площади 24.0 га.

2. Инструментальное обследование лесного участка

1. Фактическая таксационная характеристика лесного насаждения соответствует (не соответствует) (нужное подчеркнуть) таксационному описанию. Причины несоответствия:

Давность лесоустройства

Ведомость лесных участков с выявленными несоответствиями таксационным описаниям приведена в

2. Состояние насаждений: с нарушенной устойчивостью
с утраченной устойчивостью

причины повреждения:

Некротико-раковые заболевания, дереворазрушающие грибы, стволовые вредители, стволовые гнили
средневзвешенная для каждой породы: Е-4; П-4.2; Бж-3.3;

средневзвешенная категория насаждения: 4

В том числе:

заселено (отработано) стволовыми вредителями

Вид вредителя	Порода	Встречаемость (% заселённых деревьев)	Степень заселения лесного насаждения (слабая, средняя, сильная)
<i>усач еловый черный малый</i>	<i>Е</i>	2	
<i>большой пихтовый усач</i>	<i>П</i>	5	
<i>березовый заболонник</i>	<i>Бж</i>	6	

Повреждено огнём

Вид пожара	Порода	Состояние корневых лап		Состояние корневой шейки		Подсушивание луба	
		процент повреждённых огнём корней	процент деревьев с данным повреждением	ожог корневой шейки по окружности (1/4; 2/4; 3/4; более 3/4)	процент деревьев с данным повреждением	по окружности (1/4; 2/4; 3/4; более 3/4)	процент деревьев с данным повреждением

Поражено болезнями

Вид болезни	Порода	Встречаемость (% поражённых деревьев)	Степень поражения лесного насаждения (слабая, средняя, сильная)
<i>рак раневой</i>	<i>Е</i>	36	<i>сильная</i>
<i>трутовик окаймленный</i>	<i>Е</i>	25	<i>средняя</i>
<i>еловая губка</i>	<i>Е</i>	20	<i>слабая</i>
<i>трутовик окаймленный</i>	<i>П</i>	10	<i>слабая</i>
<i>рак ржавчинный пихты</i>	<i>П</i>	16	<i>слабая</i>
<i>ложный трутоваик</i>	<i>Бж</i>	15	<i>слабая</i>

3. Выборке подлежит 99 % деревьев,

в том числе:

ослабленных 5 % (причины назначения)
сильно ослабленных 16 % (причины назначения)
усыхающих 52 % (причины назначения)

Усыхание кроны

Усыхание кроны

Некротико-раковые заболевания,

дереворазрушающие грибы,

стволовые вредители,

стволовые гнили

свежего сухостоя 6 %,
 в том числе:
 свежего ветровала 0 %
 свежего бурелома 2 %
 старого ветровала 0 %
 в том числе:
 старого бурелома 4 %
 старого сухостоя 14 %
 аварийных 0 %

4. Полнота лесного насаждения после уборки деревьев, подлежащих рубке, составит 0.1
 Критическая полнота для данной категории лесных насаждений составляет 0.5

5. ЗАКЛЮЧЕНИЕ

С целью предотвращения негативных процессов или снижения ущерба от их воздействия назначено:

Участковое лесничество	Урочище (дача)	Квартал	Выдел	Площадь выдела, га	Вид мероприятия	Площадь, мероприятия, га	По-рода	Запас на выдел, кбм	Крайние сроки проведения	
Троицкое		217	31	24	ССР	24	Е	3072	4 квартал 2018 г.	
							П	1752		
							Бж	480		
							захламленность			264
							сухостой			864

Ведомость перечета деревьев назначенных в рубку и абрис лесного участка прилагаются (приложение 2 и

6. Меры по обеспечению возобновления содействие естественного возобновления путем сохранения подроста

7. Мероприятия, необходимые для предупреждения повреждения или поражения смежных насаждений: Требуется проведение санитарно оздоровительных мероприятий.

Сведения для расчета степени повреждения:

год образования старого сухостоя Более 5 лет ;

основная причина повреждения древесины Некротно-раковые заболевания, дереворазрушающие грибы, стволовые вредители, стволовые гнили

Дата проведения обследований " 05 " 09 20 17 г.

Дата составления " 21 " 09 20 17 г.

Исполнитель работ по проведению лесопатологических обследований:

ФИО Бутина М.Г. Подпись 

Ведомость перечета деревьев назначенных в рубку

ВРЕМЕННАЯ ПРОБНАЯ ПЛОЩАДЬ № 1

Субъект Российской Федерации Хабаровский край

Лесничество (лесопарк) Троицкое участковое лесничество

Квартал 217 Выдел 31 Площадь 24 га,

Номер очага вредных организмов _____ Размер пробной площади 0.72 га

Таксационная характеристика:

Тип леса ЕЗ Состав БЕЗПБЖ Возраст 130 Бонитет 4

Полнота 0.8 Запас на га 223 / 47 Возобновление БЕ4П 1 т.шт/га

Время и причина ослабления лесного насаждения Некротно-раковые заболевания,
дереворазрушающие грибы,
стволовые вредители,
стволовые гнили

Тип очага вредных организмов: эпизодический, хронический (подчеркнуть)

Фаза развития очага вредных организмов: начальная, нарастания численности, собственно вспышка, кризис (подчеркнуть)

Состояние лесного насаждения, намечаемые мероприятия _____
Насаждение усыхающее
требуется сплошная санитарная рубка

Исполнитель работ по проведению лесопатологических обследований:

ФИО Бутина М.Г. Подпись 

Дата составления документа " 21 " 09 20 17 г. Телефон 8 (4212) 484012

ВЕДОМОСТЬ ПЕРЕЧЕТА ДЕРЕВЬЕВ

Порода:

Ель

Ступени толщины см	Количество деревьев по категориям состояния, шт.																Всего деревьев по ступеням толщины		
	I	II	III	IV		V		VI			ветровал, бурелом			аварийные деревья			шт.	в т.ч. подлежат рубке, %	
				НЗ	З	НЗ	З	НЗ	З	О	НЗ	З	О	НЗ	З	О			
8			1	8		6												15	93
12			3	10		2		6										21	86
16			9	15														24	63
20			10	15				8					2					35	71
24			6	20		2												28	79
28			1	12		2												15	93
32				12									2					14	100
36				10														10	100
40				5														5	100
44				3														3	100
48				3														3	100
52				5														5	100
56																			
60			1															1	
64																			
68																			
72																			
Итого, %			17	66		7		8					2					179	

Примечание: НЗ - незаселенное, З - заселенное, О - отработанное вредителями.

ВЕДОМОСТЬ ПЕРЕЧЕТА ДЕРЕВЬЕВ

Порода:

Пихта

Ступени толщины см	Количество деревьев по категориям состояния, шт.																Всего деревьев по ступеням толщины		
	I	II	III	IV		V		VI			ветровал, бурелом			аварийные деревья			шт.	в т.ч. подлежат рубке, %	
				НЗ	З	НЗ	З	НЗ	З	О	НЗ	З	О	НЗ	З	О			
8			2	4				4			2		4					16	88
12			14	14	2	4		8			2		4					48	71
16			12	60		8		10			1		2					93	87
20			10	38		4		24			3		2					81	88
24			4	36		4		8										52	92
28				8				2	2									12	100
32																			
36								2										2	100
40																			
44																			
48																			
52																			
56																			
60																			
64																			
68																			
72																			
Итого, %			14	52	1	7		18	1		3		4					304	

Примечание: НЗ - незаселенное, З - заселенное, О - отработанное вредителями.

ВЕДОМОСТЬ ПЕРЕЧЕТА ДЕРЕВЬЕВ

Порода:

Береза желтая

Ступени толщины см	Количество деревьев по категориям состояния, шт.															Всего деревьев по ступеням толщины			
	I	II	III	IV		V		VI			ветровал, бурелом			аварийные деревья			шт.	в т.ч. подлежат рубке, %	
				НЗ	З	НЗ	З	НЗ	З	О	НЗ	З	О	НЗ	З	О			
8		4																4	
12		6										2						8	25
16	2	9										2						13	15
20		5	6	2														13	15
24		6	4					2						2				14	29
28			2	2														4	50
32																			
36			4	2										2				8	50
40				2														2	100
44																			
48																			
52																			
56																			
60																			
64																			
68																			
72																			
Итого, %	3	45	25	12				3				6		6				66	

Примечание: НЗ - незаселенное, З - заселенное, О - отработанное вредителями.

Ведомость лесных участков с выявленными несоответствиями таксационным описаниям

Источник данных	Год проведения лесосурьствва	Номер квартала	Номер выдела	Площадь выдела, га	Целевое назначение лесов	Категория защитных лесов	Номер лесопатологического выдела	Площадь лесопатологического выдела, га	Таксационная характеристика											Заложено пробных площадей									
									состав	порода	возраст, лет	средняя высота, м	средний диаметр, см	тип леса	ТУМ	плотота	бонитет	запас, км/га	количество, шт.	общая площадь, га									
ТО	1991	217	31	24	эксплуатационные					Е	65	13	14	ЕЗ			100	1	0.72										
											65	13	14							4	30								
											150	19	24																
											150	19	28																
Ф									БЕЗППБжс	Е	130	19	22	ЕЗ			221	1	0.72										
										П	100	16	18							4	30								
										Бжс	100	17	20																
										захламлиленность											10	1	0.72						
										сухостой											10								
										захламлиленность											11	36	0.72						
сухостой											36																		

ТО – таксационные описания

Ф - фактическая характеристика лесного насаждения

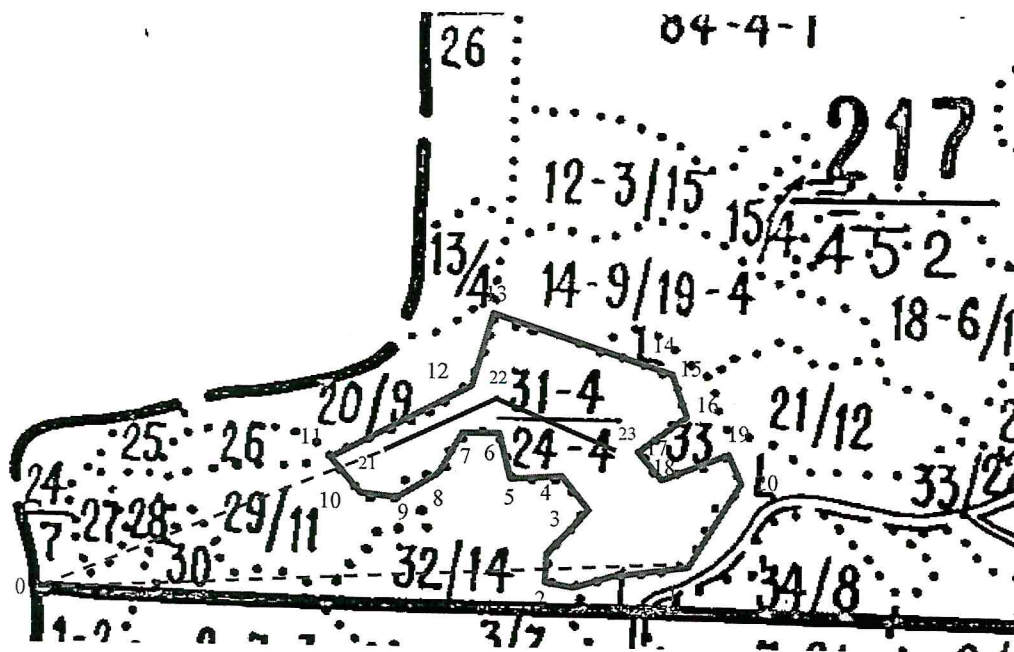
Исполнитель работ по проведению лесопатологических обследований:

ФИО Бутина М.Г. Подпись _____



Абрис участка

М 1:25000



Номер выдела	Ленты (круговой площадки) перече́та				
	№ ленты (площадки)	длина, м	ширина, м	радиус, м	площадь, га
31	1	480	15		0.72

Номера точек	Координаты		Азимут линий	Длина, м	
0	E	137° 12' 9.4852"	N 49° 00' 7.3007"	87	1360
1	E	137° 13' 16.3795"	N 49° 00' 9.4374"	266	247
2	E	137° 13' 4.2860"	N 49° 00' 8.8384"	17	165
3	E	137° 13' 7.1953"	N 49° 00' 14.2006"	321	95
4	E	137° 13' 4.2860"	N 49° 00' 16.5964"	272	83
5	E	137° 13' 0.1788"	N 49° 00' 16.6820"	346	122
6	E	137° 12' 58.7242"	N 49° 00' 20.5040"	269	93
7	E	137° 12' 54.1036"	N 49° 00' 20.4469"	184	82
8	E	137° 12' 53.8469"	N 49° 00' 17.7658"	242	174
9	E	137° 12' 46.2885"	N 49° 00' 15.0848"	283	61
10	E	137° 12' 43.3792"	N 49° 00' 15.5126"	335	100
11	E	137° 12' 41.3256"	N 49° 00' 18.4504"	56	308
12	E	137° 12' 54.3888"	N 49° 00' 23.4988"	29	168
13	E	137° 12' 58.4318"	N 49° 00' 28.2478"	108	210
14	E	137° 13' 8.8924"	N 49° 00' 26.0658"	105	176
15	E	137° 13' 17.4918"	N 49° 00' 24.5898"	176	84
16	E	137° 13' 17.7763"	N 49° 00' 21.8683"	213	140
17	E	137° 13' 13.8719"	N 49° 00' 17.9005"	141	82
18	E	137° 13' 16.4072"	N 49° 00' 15.8089"	85	150
19	E	137° 13' 22.3398"	N 49° 00' 18.6992"	140	140
20	E	137° 13' 24.1652"	N 49° 00' 16.2906"	238	233

Экспликация ленты пере́чета

Направление	Азимут	Длина, м
0-21	66	890
21-22	55	230
22-23	115	250

Условные обозначения

- лента пере́чета
- граница квартала
- обследуемый участок
- граница выдела
- привязка

Исполнитель работ по проведению лесопатологических обследований:

ФИО Бутина М.Г. Подпись Телефон 8(4212)484012
 Дата составления документа 21.09.2017г.