



УТВЕРЖДАЮ:

Директор Управления
лесами Правительства Хабаровского края
А.С.С. Липенко
17. Октября 2017

Акт

лесопатологического обследования № 130

лесных насаждений Тырминского лесничества (лесопарка)
Хабаровского края (субъекта Российской Федерации)

Способ лесопатологического обследования:

1. Визуальный

2. Инструментальный

<input type="checkbox"/>
<input checked="" type="checkbox"/>

Место проведения

Участковое лесничество	Урочище (дача)	Квартал (кварталы)	Выдел (выделы)	Площадь, га
<i>Таланджинское</i>		321	29	28

Лесопатологическое обследование проведено на общей площади 28,0 га.

2. Инструментальное обследование лесного участка

1. Фактическая таксационная характеристика лесного насаждения соответствует (не соответствует) (нужное подчеркнуть) таксационному описанию. Причины несоответствия:

Давность лесоустройства

Ведомость лесных участков с выявленными несоответствиями таксационным описаниям приведена в

2. Состояние насаждений: с нарушенной устойчивостью

с утраченной устойчивостью

причины повреждения:

Некродно-раковые заболевания, стволы гнили

средневзвешенная для каждой породы: Е-2.8; П-3; Л-2.4; Бх-2.2;

средневзвешенная категория насаждения: 2.7

В том числе:

заселено (отработано) стволовыми вредителями

Вид вредителя	Порода	Встречаемость (% заселённых деревьев)	Степень заселения лесного насаждения (слабая, средняя, сильная)

Повреждено огнём

Вид пожара	Порода	Состояние корневых лап		Состояние корневой шейки		Подсушивание луба	
		процент повреждённых огнём корней	процент деревьев с данным повреждением	ожог корневой шейки по окружности (1/4; 2/4; 3/4; более 3/4)	процент деревьев с данным повреждением	по окружности (1/4; 2/4; 3/4; более 3/4)	процент деревьев с данным повреждением

Поражено болезнями

Вид болезни	Порода	Встречаемость (% поражённых деревьев)	Степень поражения лесного насаждения (слабая, средняя, сильная)
<i>рак раневой</i>	<i>Е</i>	<i>33</i>	<i>сильная</i>
<i>рак пихты ржавчинный</i>	<i>П</i>	<i>14</i>	<i>слабая</i>
<i>ступенчатый рак</i>	<i>Л</i>	<i>11</i>	<i>слабая</i>

3. Выборке подлежит 74 % деревьев,

в том числе:

ослабленных 22 % (причины назначения)

сильно ослабленных 21 % (причины назначения)

усыхающих 19 % (причины назначения)

Усыхание кроны

Усыхание кроны

Некродно-раковые заболевания,

стволы гнили

свежего сухостоя 2 %,

в том числе:

свежего ветровала 0 %

свежего бурелома 0 %

старого ветровала 2 %

в том числе:

старого бурелома 2 %

старого сухостоя 6 %

аварийных 0 %

4. Полнота лесного насаждения после уборки деревьев, подлежащих рубке, составит 0,4
Критическая полнота для данной категории лесных насаждений составляет 0,5

5. ЗАКЛЮЧЕНИЕ

С целью предотвращения негативных процессов или снижения ущерба от их воздействия назначено:

Участковое лесничество	Урочище (дача)	Квартал	Выдел	Площадь выдела, га	Вид мероприятия	Площадь, мероприятия, га	Порода	Запас на выдел, кбм	Крайние сроки проведения
Таланджинское		321	29	28	ССР	28	Е	1428	4 квартал 2018 г.
							П	1260	
							Л	840	
							Бк	448	
							захламленность		
сухостой		364							

Ведомость перечета деревьев назначенных в рубку и абрис лесного участка прилагаются (приложение 2)

6. Меры по обеспечению возобновления содействие естественного возобновления путем сохранения подроста

7. Мероприятия, необходимые для предупреждения повреждения или поражения смежных насаждений: Требуется проведение санитарно оздоровительных мероприятий.

Сведения для расчета степени повреждения:

год образования старого сухостоя Более 5 лет ;

основная причина повреждения древесины Некротико-раковые заболевания, стволые гнили

Дата проведения обследований " 24 " июле 20 17 г.

Дата составления " 09 " августе 20 17 г.

Исполнитель работ по проведению лесопатологических обследований:

ФИО Е.А. Черняев Подпись [подпись]

Ведомость лесных участков с выявленными несоответствиями таксационным описаниям

Источник данных	Год проведения лесопроцедуры	Номер квартала	Номер выдела	Площадь выдела, га	Целевое назначение лесов	Категория защитных лесов	Номер лесопатологического выдела	Площадь выдела, га	Лесопатологического выдела, га	Таксационная характеристика										Заложено пробных площадей			
										состав	порода	возраст, лет	средняя высота, м	средний диаметр, см	тип леса	ТУМ	полнота	бонитет	запас, ком/га	количество, шт.	общая площадь, га		
ТО					эксплуатационные					Е	75	16	16	ЕЗ	0,5	4	120				0	1	0,87
											75	18	18	Л									
											75	15	16	П									
											75	17	18	Бк									
Ф	1990	321	29	28						Е	80	16	16	ЕЗ	0,5	4	142			0	1	0,87	
											75	15	16	Л									
											75	18	20	П									
											75	17	18	Бк									
										захламенность										9	13		
										сухостой													

ТО - таксационные описания

Ф - фактическая характеристика лесного насаждения

Исполнитель работ по проведению лесопатологических обследований:

ФИО Е.А. Чернов

Подпись [подпись]

Ведомость перечета деревьев назначенных в рубку

ВРЕМЕННАЯ ПРОБНАЯ ПЛОЩАДЬ № 1

Субъект Российской Федерации Хабаровский край

Лесничество (лесопарк) Таланджинское участковое лесничество

Квартал 321 Выдел 29 Площадь 28 га,

Номер очага вредных организмов _____ Размер пробной площади 0,87 га

Таксационная характеристика:

Тип леса ЕЗ Состав 4ЕЗП2Л1Бк Возраст 80 Бонитет 4

Полнота 0,5 Запас на га 133 / 22 Возобновление 7ЕЗП 3,5 т.шт/га

Время и причина ослабления лесного насаждения Некротно-раковые заболевания,
стволовые гнили

Тип очага вредных организмов: эпизодический, хронический (подчеркнуть)

Фаза развития очага вредных организмов: начальная, нарастания численности, собственно вспышка, кризис (подчеркнуть)

Состояние лесного насаждения, намечаемые мероприятия _____
Насаждение сильно ослабленно
требуется сплошная санитарная рубка

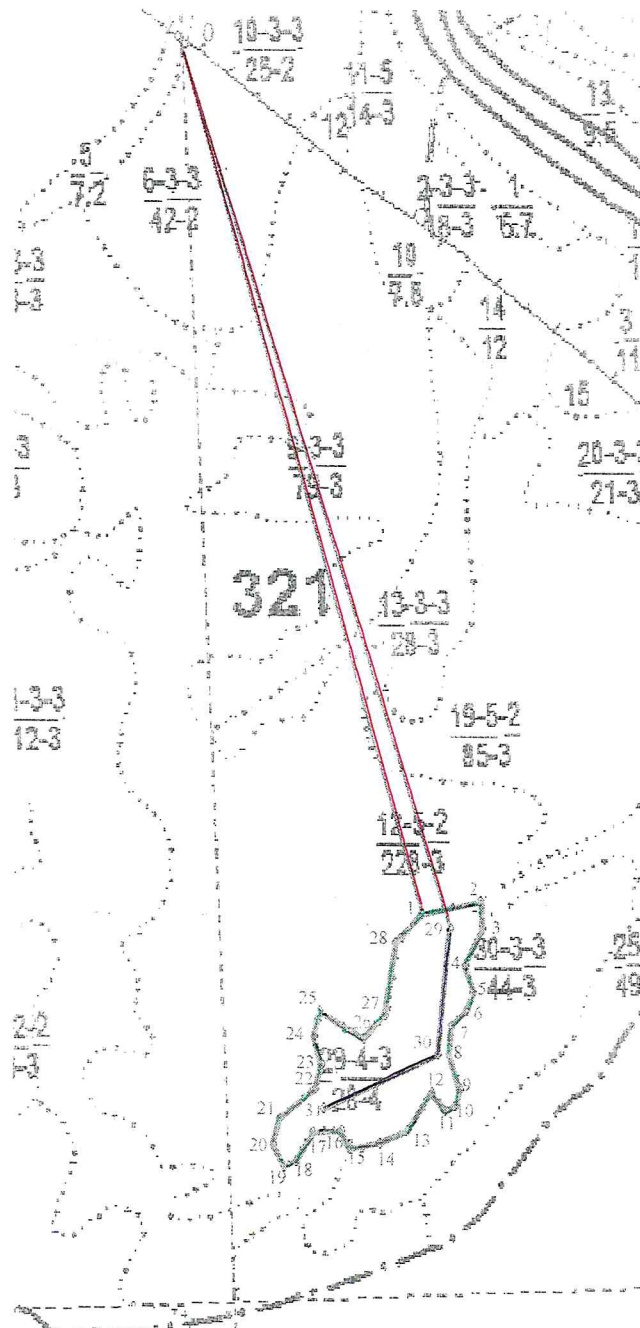
Исполнитель работ по проведению лесопатологических обследований:

ФИО Е.А. Чершев Подпись Чершев

Дата составления документа " 09 " 10 20 17 г. Телефон 8(42149)5-13-05

Абрис участка

M 1:25000



Номер выдела	Ленты (круговой площадки) перечёта				
	№ ленты (площадки)	длина, м	ширина, м	радиус, м	площадь, га
29	1	870	10		0.87


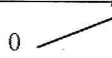
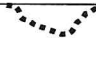
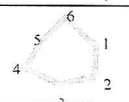

Номера точек	Координаты		Азимут линий	Длина, м
	Е.	Н		
0	131° 37' 28.5361"	49° 19' 40.9154"	164	3054
1	131° 38' 9.2224"	49° 18' 5.6884"	78°	200
2	131° 38' 18.9379"	49° 18' 7.0061"	176°	92
3	131° 38' 19.2947"	49° 18' 4.0309"	204°	133
4	131° 38' 16.6130"	49° 18' 0.1115"	165°	97
5	131° 38' 17.8507"	49° 17' 57.0859"	198°	63
6	131° 38' 16.8880"	49° 17' 55.0918"	228°	75
7	131° 38' 14.1375"	49° 17' 53.4416"	185°	94
8	131° 38' 13.7249"	49° 17' 50.4160"	161°	124
9	131° 38' 15.7191"	49° 17' 46.6341"	192°	59
10	131° 38' 15.1002"	49° 17' 44.7775"	249°	42
11	131° 38' 13.1749"	49° 17' 44.2962"	323°	72
12	131° 38' 11.0432"	49° 17' 46.1528"	213°	148

13	131° 38' 7.0550"	49° 17' 42.1302"	245°	104
14	131° 38' 2.4136"	49° 17' 40.6862"	258°	100
15	131° 37' 57.5672"	49° 17' 40.0186"	334°	67
16	131° 37' 56.1232"	49° 17' 41.9784"	268°	98
17	131° 37' 51.2755"	49° 17' 41.8752"	208°	115
18	131° 37' 48.5938"	49° 17' 38.5746"	253°	44
19	131° 37' 46.5309"	49° 17' 38.1621"	336°	80
20	131° 37' 44.8806"	49° 17' 40.5344"	11°	88
21	131° 37' 45.7057"	49° 17' 43.3192"	50°	158
22	131° 37' 51.6881"	49° 17' 46.6198"	15°	83
23	131° 37' 52.7453"	49° 17' 49.2113"	346°	96
24	131° 37' 51.5849"	49° 17' 52.2282"	9°	87
25	131° 37' 52.2811"	49° 17' 55.0131"	122°	177
26	131° 37' 59.7074"	49° 17' 51.9961"	44°	106
27	131° 38' 3.3346"	49° 17' 54.4898"	7°	247
28	131° 38' 4.8130"	49° 18' 2.4394"	42°	136

Экспликация ленты перечеа

Направление	Азимут	Длина, м
0-29	163	3126
29-30	185	425
30-31	244	445

Условные обозначения

	- лента перечеа		- привязка		- граница выдела
	- обследуемый участок		- граница квартала		

Исполнитель работ по проведению лесопатологических обследований:

ФИО Е. В. Черняев

Подпись



Дата составления документа

09.10.2017г.

Телефон

8(42149) 5-13-05

ВЕДОМОСТЬ ПЕРЕЧЕТА ДЕРЕВЬЕВ

Порода:

Ель

Степень толщины см	Количество деревьев по категориям состояния, шт.															Всего деревьев по ступеням толщины			
	I	II	III	IV		V		VI			ветровал, бурелом			аварийные деревья			шт.	в т.ч. подлежат рубке, %	
				НЗ	З	НЗ	З	НЗ	З	О	НЗ	З	О	НЗ	З	О			
8	14	9	8	10				2	3									43	28
12	46	10	12	14		2		5				4						93	27
16	27	17	14	10		6		5				3						82	29
20	5	23	10	8		1		4				1						52	27
24	2	4	2	1		1		1				5						16	50
28		2						1										3	33
32																			
36																			
40																			
44																			
48																			
52																			
56																			
60																			
64																			
68																			
72																			
Итого, %	33	22	16	16		3		6				4						289	

Примечание: НЗ - незаселенное, З - заселенное, О - отработанное вредителями.

ВЕДОМОСТЬ ПЕРЕЧЕТА ДЕРЕВЬЕВ

Порода:

Пихта

Степень толщины см	Количество деревьев по категориям состояния, шт.															Всего деревьев по ступеням толщины			
	I	II	III	IV		V		VI			ветровал, бурелом			аварийные деревья			шт.	в т.ч. подлежат рубке, %	
				НЗ	З	НЗ	З	НЗ	З	О	НЗ	З	О	НЗ	З	О			
8		5	8	2														15	13
12	2	9	9	8		2		8				1						39	49
16	21	10	17	48		1		5				6						108	56
20	14	7	36	6				4				6						73	22
24	5	3	1					1				3						13	31
28																			
32																			
36																			
40																			
44																			
48																			
52																			
56																			
60																			
64																			
68																			
72																			
Итого, %	17	14	29	26		1		7				6						248	

Примечание: НЗ - незаселенное, З - заселенное, О - отработанное вредителями.

Порода:

ВЕДОМОСТЬ ПЕРЕЧЕТА ДЕРЕВЬЕВ
Лиственница

Ступени толщины см	Количество деревьев по категориям состояния, шт.															Всего деревьев по ступеням толщины			
	I	II	III	IV		V		VI			ветровал, бурелом			аварийные деревья			шт.	в т.ч. подлежат рубке, %	
				НЗ	З	НЗ	З	НЗ	З	О	НЗ	З	О	НЗ	З	О			
8																			
12	4			2				1										7	43
16	4	9	4	6		1		1										25	32
20	8	7	8	5		3		2										33	30
24	8	6	2	4				1										21	24
28	4		1															5	
32																			
36																			
40																			
44																			
48																			
52																			
56																			
60																			
64																			
68																			
72																			
Итого, %	31	24	16	20		4		5										91	

Примечание: НЗ - незаселенное, З - заселенное, О - отработанное вредителями.

Порода:

ВЕДОМОСТЬ ПЕРЕЧЕТА ДЕРЕВЬЕВ
Береза каменная

Ступени толщины см	Количество деревьев по категориям состояния, шт.															Всего деревьев по ступеням толщины			
	I	II	III	IV		V		VI			ветровал, бурелом			аварийные деревья			шт.	в т.ч. подлежат рубке, %	
				НЗ	З	НЗ	З	НЗ	З	О	НЗ	З	О	НЗ	З	О			
8																			
12	1	7	1															9	
16	4	9	3	1														17	
20	9	8	5	5														27	
24	3	4	1	1														9	
28			1															1	
32																			
36																			
40																			
44																			
48																			
52																			
56																			
60																			
64																			
68																			
72																			
Итого, %	27	44	17	12														63	

Примечание: НЗ - незаселенное, З - заселенное, О - отработанное вредителями.