

УТВЕРЖДАЮ:

Должность заместитель начальника управ-
ления лесами Хабаров. Кра.
Ф.И.О. Александрович
Дата 18.01.2018



Акт
лесопатологического обследования № 13

лесных насаждений Горинского лесничества (лесопарка)
Хабаровского края (субъекта Российской Федерации)

Способ лесопатологического обследования: 1. Визуальный
2. Инструментальный

Место проведения

Участковое лесничество	Урочище (дача)	Квартал (кварталы)	Выдел (выделы)	Площадь, га
<i>Горинское</i>		272	17	24

Лесопатологическое обследование проведено на общей площади 7.3 га.

2. Инструментальное обследование лесного участка

1. Фактическая таксационная характеристика лесного насаждения соответствует (не соответствует) (нужное подчеркнуть) таксационному описанию. Причины несоответствия:

неточность лесоустройства

Ведомость лесных участков с выявленными несоответствиями таксационным описаниям приведена в

2. Состояние насаждений: **с нарушенной устойчивостью**
с утраченной устойчивостью

причины повреждения:

Некрозно-раковые заболевания, стволы гнили

средневзвешенная для каждой породы: Е-3.7; Л-3.8; П-3.8;

средневзвешенная категория насаждения: 3.8

В том числе:

заселено (отработано) стволовыми вредителями

Вид вредителя	Порода	Встречаемость (% заселённых деревьев)	Степень заселения лесного насаждения (слабая, средняя, сильная)

Повреждено огнём

Вид пожара	Порода	Состояние корневых лап		Состояние корневой шейки		Подсушивание луба	
		процент повреждённых огнём корней	процент деревьев с данным повреждением	ожог корневой шейки по окружности (1/4; 2/4; 3/4; более 3/4)	процент деревьев с данным повреждением	по окружности (1/4; 2/4; 3/4; более 3/4)	процент деревьев с данным повреждением

Поражено болезнями

Вид болезни	Порода	Встречаемость (% поражённых деревьев)	Степень поражения лесного насаждения (слабая, средняя, сильная)
<i>раневой рак</i>	<i>Е</i>	<i>31</i>	<i>сильная</i>
<i>рак ржавчинный</i>	<i>П</i>	<i>32</i>	<i>сильная</i>

3. Выборке подлежит 95 % деревьев,

в том числе:

ослабленных 8 % (причины назначения)

сильно ослабленных 18 % (причины назначения)

усыхающих 44 % (причины назначения)

Усыхание кроны

Усыхание кроны

Некрозно-раковые заболевания,

стволы гнили

свежего сухостоя 15 %,

в том числе:

свежего ветровала 0 %

свежего бурелома 0 %

старого ветровала 0 %

в том числе:

старого бурелома	<u>0</u>	%
старого сухостоя	<u>10</u>	%
аварийных	<u>0</u>	%

4. Полнота лесного насаждения после уборки деревьев, подлежащих рубке, составит 0.2
Критическая полнота для данной категории лесных насаждений составляет 0.5

5. ЗАКЛЮЧЕНИЕ

С целью предотвращения негативных процессов или снижения ущерба от их воздействия назначено:

Участковое лесничество	Урочище (дача)	Квартал	Выдел	Площадь выдела, га	Вид мероприятия	Площадь, мероприятия, га	По-рода	Запас на выдел, кубм	Крайние сроки проведения
Горинское		272	17	24	ССР	7.3	Е	591	4 квартал 2018 г.
							Л	416	
							П	416	
					захламленность		0		
					сухостой		321		

Ведомость перечета деревьев назначенных в рубку и абрис лесного участка прилагаются (приложение 2 и

6. Меры по обеспечению возобновления содействие естественного возобновления путем сохранения подроста

7. Мероприятия, необходимые для предупреждения повреждения или поражения смежных насаждений: Требуется проведение санитарно оздоровительных мероприятий.

Сведения для расчета степени повреждения:

год образования старого сухостоя Более 5 лет ;

основная причина повреждения древесины Некрозно-раковые заболевания, стволые гнили

Дата проведения обследований " 16 " 08 20 17 г.

Дата составления " 15 " 01 20 18 г.

Исполнитель работ по проведению лесопатологических обследований:

ФИО Мурзин Д.С. Подпись 

Приложение 1
к акту лесопатологических обследований

Ведомость лесных участков с выявленными несоответствиями таксационным описаниям

Источник данных	Год проведения лесоустройства	Номер квартала	Номер выдела	Площадь выдела, га	Целевое назначение лесов	Категория защитных лесов	Номер лесопатологического выдела	Площадь лесопатологического выдела, га	Таксационная характеристика										Заложено пробных площадей																			
									состав	порода	возраст, лет	средняя высота, м	средний диаметр, см	тип леса	ТУМ	полнота	бонитет	запас, км/га	количество, шт.	общая площадь, га																		
ТО					эксплуатационные			7.3	4ЕЗЛЗП	Е	130	17	22	ЕЛП		0.7	5	190	1	0.45																		
										Л	160	20	24																									
										П	120	17	20																									
										захламенность										10																		
Ф	2009	272	17	24				7.3	4ЕЗЛЗП	Е	130	17	22	ЕЛП		0.6	5	195	1	0.45																		
										Л	160	20	24																									
										П	120	17	20																									
																					захламенность										0							
																					сухостой										10							
																					сухостой										44							

ТО – таксационные описания

Ф – фактическая характеристика лесного насаждения

Исполнитель работ по проведению лесопатологических обследований:

ФИО _____ Мурзин Д.С.

Подпись _____



Результаты проведения лесопатологических обследований лесных насаждений за август 20 17 г.

Участковое лесничество Горинское Хабаровский край Лесничество (лесопарк) Горинское (лесн.) Горинское
 Субъект Российской Федерации Хабаровский край Урочище (лесная дача) Горинское

1	2	3	4	5	6	7	Таксационная характеристика лесного насаждения										17	18	19	20	21	22	23	24	25	26	27	28	29	30	31	32	Назначенные мероприятия			
							состав	порода	возраст	средняя высота, м	средний диаметр, см	тип леса	полнота	бонитет	запас, куб. м/га	число деревьев на пробе, шт.																	без признаков ослабления	ослабленные	сильно ослабленные	усыхающие
272	17	24				7.3	4Б3Л3П	8	9	10	11	12	13	14	15	16	17	18	19	20	21	22	23	24	25	26	27	28	29	30	31	32	33	34	34	34
																		6	4	30	39	14	7	0	0	0	0	0		наличие на стволе под кроной раковых ран, язв, образований (-1/2 окружности)	31		60	ССР	7.3	
																57*	84	6	6	18	47	18	5	0	0	0	0	0		наличие дупел, табачных сучков	23		70		7.3	
																57*	100	0	13	12	62	7	6	0	0	0	0	0		наличие на стволе под кроной раковых ран, язв, образований (меньше 1/2 окр.ств.)	32		75			
																0	0																			
																44*																				

Показатели, не соответствующие таксационному описанию отмечаются (*).

Исполнитель работ по проведению лесопатологических обследований: Мушкин Д.С. Подпись Мушкин Д.С.

Дата составления документа " 15 " 20 18 г. Телефон 8(4212)484012

Ведомость перечета деревьев назначенных в рубку

ВРЕМЕННАЯ ПРОБНАЯ ПЛОЩАДЬ № 1

Субъект Российской Федерации Хабаровский край

Лесничество (лесопарк) Горинское участковое лесничество

Квартал 272 Выдел 17 Площадь 7.3 га,

Номер очага вредных организмов _____ Размер пробной площади 0.45 га

Таксационная характеристика:

Тип леса ЕЛГ Состав 4ЕЗЛЗП Возраст 130 Бонитет 5

Полнота 0.6 Запас на га 181 / 44 Возобновление 4Е4Л2П 2 т.шт/га

Время и причина ослабления лесного насаждения Некротно-раковые заболевания,
стволовые гнили

Тип очага вредных организмов: эпизодический, хронический (подчеркнуть)

Фаза развития очага вредных организмов: начальная, нарастания численности,
собственно вспышка, кризис (подчеркнуть)

Состояние лесного насаждения, намечаемые мероприятия _____
Насаждение усыхающее
требуется сплошная санитарная рубка

Исполнитель работ по проведению лесопатологических обследований:

ФИО Мурзин Д.С. Подпись Мурзин

Дата составления документа " 15 " 01 20 18 г. Телефон 8 (4212) 484012

ВЕДОМОСТЬ ПЕРЕЧЕТА ДЕРЕВЬЕВ

Порода:

Ель

Ступени толщины см	Количество деревьев по категориям состояния, шт.															Всего деревьев по ступеням толщины		
	I	II	III	IV		V		VI			ветровал, бурелом			аварийные деревья			шт.	в т.ч. подлежат рубке, %
				НЗ	З	НЗ	З	НЗ	З	О	НЗ	З	О	НЗ	З	О		
8				1													1	100
12		1	1	1		5		6									14	86
16	2	3	3	3		13		6									30	73
20	3	3	6	7		3		4									26	54
24	2	1	11	16		7		2									39	64
28	1		5	11													17	65
32			2	1													3	33
36			1														1	
40																		
44																		
48																		
52																		
56																		
60																		
64																		
68																		
72																		
Итого, %	6	6	22	31		21		14									131	

Примечание: НЗ - незаселенное, З - заселенное, О - отработанное вредителями.

ВЕДОМОСТЬ ПЕРЕЧЕТА ДЕРЕВЬЕВ

Порода:

Лиственница

Ступени толщины см	Количество деревьев по категориям состояния, шт.															Всего деревьев по ступеням толщины		
	I	II	III	IV		V		VI			ветровал, бурелом			аварийные деревья			шт.	в т.ч. подлежат рубке, %
				НЗ	З	НЗ	З	НЗ	З	О	НЗ	З	О	НЗ	З	О		
8				1													1	100
12	1		1	1		2		2									7	71
16	3	2	3	2		2		4									16	50
20	3	2	2	7		3		1									18	61
24	1	1	4	13		1		1									21	71
28		1	3	7		5											16	75
32			1	3		1											5	80
36																		
40																		
44																		
48																		
52																		
56																		
60																		
64																		
68																		
72																		
Итого, %	10	7	17	39		17		10									84	

Примечание: НЗ - незаселенное, З - заселенное, О - отработанное вредителями.

ВЕДОМОСТЬ ПЕРЕЧЕТА ДЕРЕВЬЕВ

Порода:

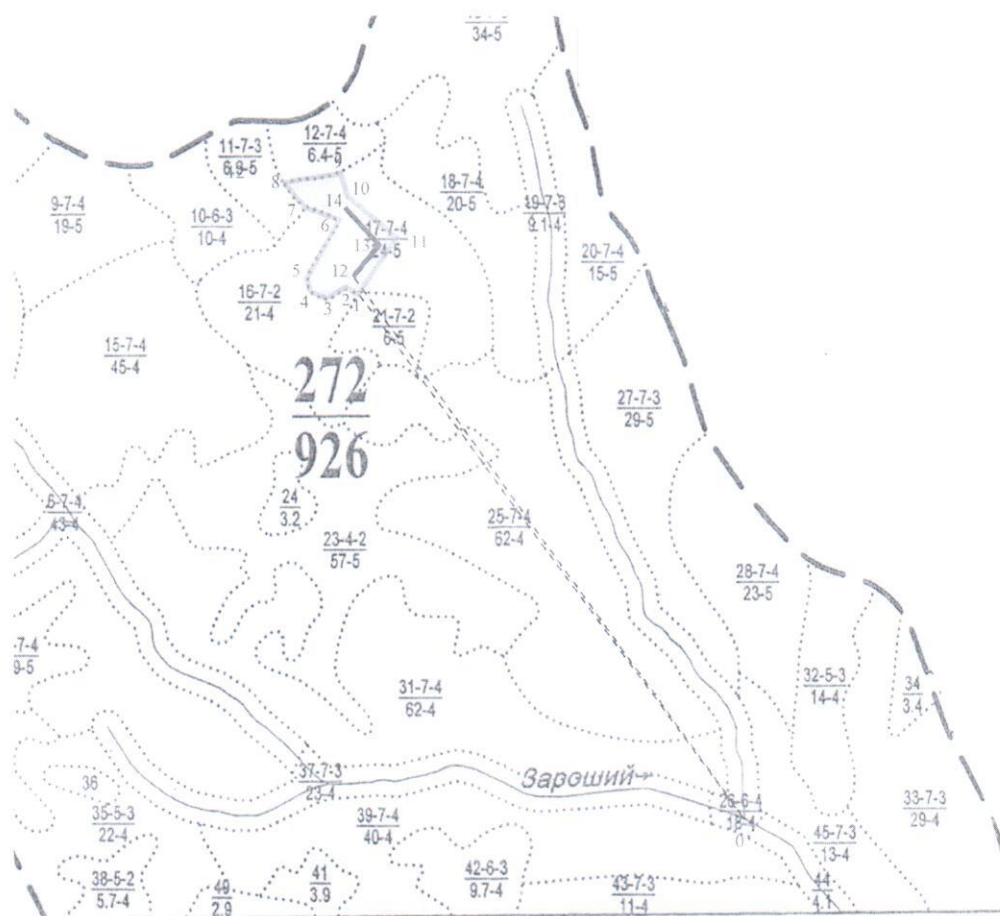
Пихта

Ступени толщины см	Количество деревьев по категориям состояния, шт.															Всего деревьев по ступеням толщины			
	I	II	III	IV		V		VI			ветровал, бурелом			аварийные деревья			шт.	в т.ч. подлежат рубке, %	
				НЗ	З	НЗ	З	НЗ	З	О	НЗ	З	О	НЗ	З	О			
8																			
12			2	5														7	71
16		4	2	17		1		2										26	77
20		4	4	26		1		3										38	79
24		3	3	13		4		1										24	75
28		1	1	2														4	50
32				1														1	100
36																			
40																			
44																			
48																			
52																			
56																			
60																			
64																			
68																			
72																			
Итого, %		12	12	64		6		6										100	

Примечание: НЗ - незаселенное, З - заселенное, О - отработанное вредителями.

Абрис участка

М 1:25000








Номер выдела	Ленты (круговой площадки) перече́та				
	№ ленты (площадки)	длина, м	ширина, м	радиус, м	площадь, га
17	1	300	15		0,45

Номера точек	Координаты		Азимут линий	Длина, м
	N	E		
0	136° 19' 46.9194"	50° 57' 35.7780"	324°	2152
1	136° 18' 42.2067"	50° 58' 32.1797"	313°	43
2	136° 18' 40.6035"	50° 58' 33.1155"	233°	88
3	136° 18' 37.0125"	50° 58' 31.4180"	307°	48
4	136° 18' 35.0539"	50° 58' 32.3320"	342°	66
5	136° 18' 33.9752"	50° 58' 34.3623"	31°	202
6	136° 18' 39.2977"	50° 58' 39.9709"	294°	112
7	136° 18' 34.0510"	50° 58' 41.4088"	319°	105
8	136° 18' 30.5137"	50° 58' 43.9590"	80°	209
9	136° 18' 41.0658"	50° 58' 45.1820"	170°	74
10	136° 18' 41.7306"	50° 58' 42.8378"	135°	193
11	136° 18' 48.6625"	50° 58' 38.4014"	213°	230

Экспликация ленты пере́чета

Направление	Азимут	Длина, м
0-12	325°	2185
12-13	46°	115
13-14	323°	185

Условные обозначения

 - лента перече́та	 - привязка	 - граница выдела
 - обследуемый участок	 - граница квартала	

Исполнитель работ по проведению лесопатологических обследований:

ФИО Мурзин Д.С.

Подпись



Дата составления документа

15.01.18

Телефон

8(4212)484012