

УТВЕРЖДАЮ:

Должность Заместитель
начальника управления
лесничества Хабаровского
края
Ф.И.О. А.С.С. Липский
Дата 16.10.2017

Акт
лесопатологического обследования N 125
лесных насаждений Хабаровского лесничества (лесопарка)
Хабаровский край (субъект Российской Федерации)

Способ лесопатологического обследования: 1. Визуальный
2. Инструментальный

Место проведения

Участковое лесничество	Урочище (дача)	Квартал (кварталы)	Выдел (выделы)	Площадь, га
Лесопарковое		91	8	9,5

Лесопатологическое обследование проведено на общей площади 9,5 га.

2. Инструментальное исследование лесного участка.*

2.1 Фактическая таксационная характеристика лесного насаждения соответствует (не соответствует) (нужное подчеркнуть) таксационному описанию. Причины несоответствия: устаревшие данные лесоустройства

Ведомость лесных участков с выявленными несоответствиями таксационным описаниям приведена в приложении 1 к Акту.

2.2 Состояние насаждений : с нарушенной устойчивостью

с утраченной устойчивостью

причины повреждения:

Заселено (отработано) стволовыми вредителями:

Вид вредителя	Порода	Встречаемость (% заселенных деревьев)	Степень заселения лесного насаждения (слабая, средняя, Сильная)

Повреждено огнем:

Вид пожара	Порода	состояние корневых лап		состояние корневой шейки		подсушивание луба	
		процент поврежденных огнем корней	процент деревьев с данным повреждением	ожог корневой шейки по окружности (1/4; 2/4; 3/4; более 3/4)	процент деревьев с данным повреждением	по окружности (1/4; 2/4; 3/4; более 3/4)	процент деревьев с данным повреждением

Поражено болезнями:

Вид болезни	Порода	Встречаемость (% пораженных деревьев)	Степень поражения лесного насаждения (слабая, средняя, сильная)
Рак осины черный	ОС	12	слабая
Осиновый трутовик	ОС	21	средняя
Рак дуба поперечный	Д	29	средняя
Ложный дубовый трутовик	Д	4	-
Рак ступенчатый лиственных пород	ББ	3	-
Рак ступенчатый лиственных пород	БХ	50	сильная
Рак ступенчатый лиственных пород	ЛП	25	средняя
Рак ступенчатый лиственных пород	ИЛ	14	слабая

2.3. Выборке подлежит 92 деревьев, в том числе:

Ведомость лесных участков с выявленными несоответствиями таксационным описаниям

Источник данных	Год проведения лесосурьейства	Номер квартала	Номер выдела	Площадь выдела, га	Целевое назначение лесов	Категория защитных лесов	Номер лесопатологического выдела	Площадь лесопатологического выдела, га	Таксационная характеристика										Заложено пробных площадей		
									состав	порода	возраст, лет	средняя высота, м	средний диаметр, см	тип леса	тип условий местопрорастания	плотота	бонитет	запас, куб.м/га	количество, шт.	общая площадь, га	
ТО	1998	91	8	9,5	Защитные	Лесопарковые части зеленых зон	8	9	10	11	12	13	14	15	16	17	18	19	20	21	
Ф		91	8	9,5				9,5	70С1Д	ОС	60	21	28	ОСЛК		0,4	2	75			
									ЛЯС1Б	Д	85	16	26					12			
									Б+ВХ+	ЯС	95	16	20					5			
									ОР+КЛ	ББ	65	19	20					8			
									+ЛП+И	БХ	40	11	12					1			
									Л	ОР	40	16	14					1			
										КЛ	90	13	14					3			
										ЛП	75	15	14					1			
										ИЛ	60	12	14					2			
										СУХ								108			
										ЗАХЛ								2			
																		3			

Примечание

ТО - таксационное описание

Ф - фактическая характеристика лесного насаждения

Исполнитель работ по проведению лесопатологического обследования:

ФИО Васильченко А.А.

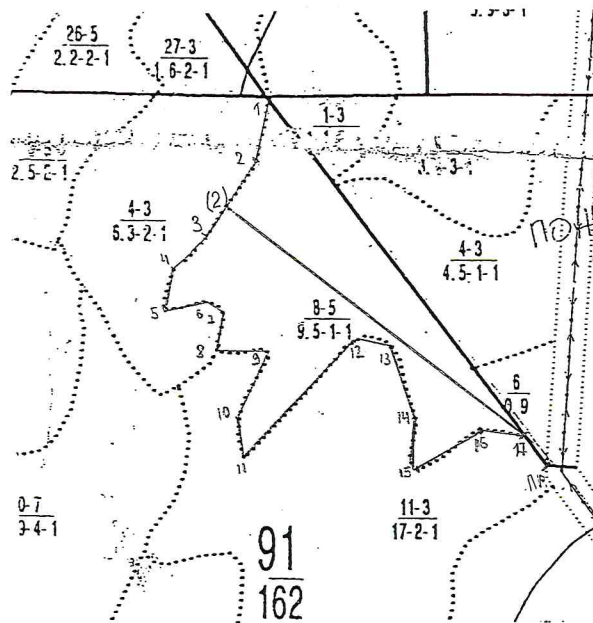
Подпись [подпись]

Ведомость перечета деревьев назначенных в рубку

ВРЕМЕННАЯ ПРОБНАЯ ПЛОЩАДЬ № 1

Субъект Российской Федерации Хабаровский край
Лесничество (лесопарк) Лесопарковое уч. Квартал 91 Выдел 8
Площадь 9,5 га,
Номер очага вредных организмов _____ Размер пробной площади 0,7 га.
Таксационная характеристика:
7ОС2Д1ББ+БХ+ОР+ЯС
Тип леса ОСЛК состав +КЛ+ЛП+ИЛ возраст 60 бонитет 2
полнота 0,4 запас на га 124/5 возобновление _____
Время и причина ослабления лесного насаждения: _____

Тип очага вредных организмов: эпизодический, хронический (подчеркнуть).
Фаза развития очага вредных организмов: начальная, нарастания численности, собственно вспышка, кризис (подчеркнуть).
Состояние лесного насаждения. Намечаемые мероприятия:
Стволовые гнили, дереворазрушающие грибы. Необходимо провести сплошные санитарные рубки.



Исполнитель работ по проведению лесопатологического обследования:

ФИО Кумирченко А.А. Подпись А.А. Кумирченко

Дата составления документа 29.09.2017 Телефон _____

ВЕДОМОСТЬ ПЕРЕЧЁТА ДЕРЕВЬЕВ

ПОРОДА: ОСИНА

лес-во:

Лесопарковое, 91-8

Ступен и толщин ы, см	Количество деревьев по категория состояния, шт.															Всего деревьев по ступеням толщины		
	1	2	3	4		5		6			Ветровал, бурелом			Аварийные деревье			шт.	в т.ч. - подлежат рубке, %
				НЗ	З	НЗ	З	НЗ	З	О	НЗ	З	О	НЗ	З	О		
8																	0	
12			1	1		1		1				1					5	80
16			1	2		1		1									5	80
20			2	14													16	88
24			1	12								1					14	93
28			3	20		1						1					25	88
32			2	20								1					23	91
36			1	8													9	89
40			1	2													3	67
44				1													1	100
48				1													1	100
52																	0	
56																	0	
60																	0	
64																	0	
68																	0	
72																	0	
Итого	0	0	12	81	0	3	0	2	0	0	4	0	0	0	0	0	102	88
%	0	0	12	79		3		2			4			0			100	

ПОРОДА: ДУБ

Ступен и толщин ы, см	Количество деревьев по категория состояния, шт.															Всего деревьев по ступеням толщины		
	1	2	3	4		5		6			Ветровал, бурелом			Аварийные деревье			шт.	в т.ч. - подлежат рубке, %
				НЗ	З	НЗ	З	НЗ	З	О	НЗ	З	О	НЗ	З	О		
8																	0	
12		2	2														4	0
16		3	1	1													5	0
20		3	5	2													10	0
24			1	1													2	0
28			1	4													5	0
32			5	9													14	0
36			1	2													3	0
40																	0	
44																	0	
48																	0	
52				1													1	0
56																	0	
60																	0	
64																	0	
68																	0	
72																	0	
Итого	0	8	16	20	0	0	0	0	0	0	0	0	0	0	0	0	44	0
%	0	18	36	46		0		0			0			0			100	

ВЕДОМОСТЬ ПЕРЕЧЁТА ДЕРЕВЬЕВ

ПОРОДА:

ЯСЕНЬ

лес-во:

Лесопарковое, 91-8

Ступен и толщин ы, см	Количество деревьев по категория состояния, шт.															Всего деревьев по ступеням толщины		
	1	2	3	4		5		6			Ветровал, бурелом			Аварийные деревье			шт.	в т.ч. - подлежат рубке, %
				НЗ	З	НЗ	З	НЗ	З	О	НЗ	З	О	НЗ	З	О		
8																	0	
12		2															2	0
16		3															3	0
20	1	1															2	0
24	1	2															3	0
28			1														1	0
32																	0	
36																	0	
40																	0	
44																	0	
48																	0	
52																	0	
56																	0	
60																	0	
64																	0	
68																	0	
72																	0	
Итого	2	8	1	0	0	0	0	0	0	0	0	0	0	0	0	0	11	0
%	18	73	9	0		0		0			0			0			100	

ПОРОДА:

ИЛЬМ

Ступен и толщин ы, см	Количество деревьев по категория состояния, шт.															Всего деревьев по ступеням толщины		
	1	2	3	4		5		6			Ветровал, бурелом			Аварийные деревье			шт.	в т.ч. - подлежат рубке, %
				НЗ	З	НЗ	З	НЗ	З	О	НЗ	З	О	НЗ	З	О		
8																	0	
12		2	2														4	0
16		1	1	1													3	0
20																	0	
24																	0	
28																	0	
32																	0	
36																	0	
40																	0	
44																	0	
48																	0	
52																	0	
56																	0	
60																	0	
64																	0	
68																	0	
72																	0	
Итого	0	3	3	1	0	0	0	0	0	0	0	0	0	0	0	0	7	0
%	0	43	43	14		0		0			0			0			100	

ВЕДОМОСТЬ ПЕРЕЧЁТА ДЕРЕВЬЕВ

ПОРОДА: БЕРЕЗА БЕЛАЯ

лес-во:

Лесопарковое, 91-8

Ступен и толщин ы, см	Количество деревьев по категория состояния, шт.															Всего деревьев по ступеням толщины		
	1	2	3	4		5		6			Ветровал, бурелом			Аварийные деревье			шт.	в т.ч. - подлежат рубке, %
				НЗ	З	НЗ	З	НЗ	З	О	НЗ	З	О	НЗ	З	О		
8																	0	
12	1	3	1	1				1									7	14
16		4	1	2													7	0
20		5	4														9	0
24		1	2	3													6	0
28	2		2	1				1									6	17
32	1																1	0
36																	0	
40																	0	
44																	0	
48																	0	
52																	0	
56																	0	
60																	0	
64																	0	
68																	0	
72																	0	
Итого	4	13	10	7	0	0	0	2	0	0	0	0	0	0	0	0	36	6
%	11	36	28	19		0		6			0			0			100	

ПОРОДА: БАРХАТ

Ступен и толщин ы, см	Количество деревьев по категория состояния, шт.															Всего деревьев по ступеням толщины		
	1	2	3	4		5		6			Ветровал, бурелом			Аварийные деревье			шт.	в т.ч. - подлежат рубке, %
				НЗ	З	НЗ	З	НЗ	З	О	НЗ	З	О	НЗ	З	О		
8																	0	
12			1	1													2	0
16																	0	
20																	0	
24																	0	
28																	0	
32																	0	
36																	0	
40																	0	
44																	0	
48																	0	
52																	0	
56																	0	
60																	0	
64																	0	
68																	0	
72																	0	
Итого	0	0	1	1	0	0	0	0	0	0	0	0	0	0	0	0	2	0
%	0	0	50	50		0		0			0			0			100	

ВЕДОМОСТЬ ПЕРЕЧЁТА ДЕРЕВЬЕВ

ПОРОДА:

КЛЕН

лес-во:

Лесопарковое, 91-8

Ступен и толщин ы, см	Количество деревьев по категория состояния, шт.															Всего деревьев по ступеням толщины		
	1	2	3	4		5		6			Ветровал, бурелом			Аварийные деревье			шт.	в т.ч. - подлежат рубке, %
				НЗ	З	НЗ	З	НЗ	З	О	НЗ	З	О	НЗ	З	О		
8																	0	
12	2																2	0
16	1	2															3	0
20																	0	
24																	0	
28																	0	
32																	0	
36																	0	
40																	0	
44																	0	
48																	0	
52																	0	
56																	0	
60																	0	
64																	0	
68																	0	
72																	0	
Итого	3	2	0	0	0	0	0	0	0	0	0	0	0	0	0	0	5	0
%	60	40	0	0		0		0			0			0			100	

ПОРОДА:

ЛИПА

Ступен и толщин ы, см	Количество деревьев по категория состояния, шт.															Всего деревьев по ступеням толщины		
	1	2	3	4		5		6			Ветровал, бурелом			Аварийные деревье			шт.	в т.ч. - подлежат рубке, %
				НЗ	З	НЗ	З	НЗ	З	О	НЗ	З	О	НЗ	З	О		
8																	0	
12	1											1					2	50
16	1		1														2	0
20																	0	
24																	0	
28																	0	
32																	0	
36																	0	
40																	0	
44																	0	
48																	0	
52																	0	
56																	0	
60																	0	
64																	0	
68																	0	
72																	0	
Итого	2	0	1	0	0	0	0	0	0	0	1	0	0	0	0	0	4	25
%	50	0	25	0		0		0			25			0			100	

ВЕДОМОСТЬ ПЕРЕЧЁТА ДЕРЕВЬЕВ

ПОРОДА:

ОРЕХ

лес-во:

Лесопарковое, 91-8

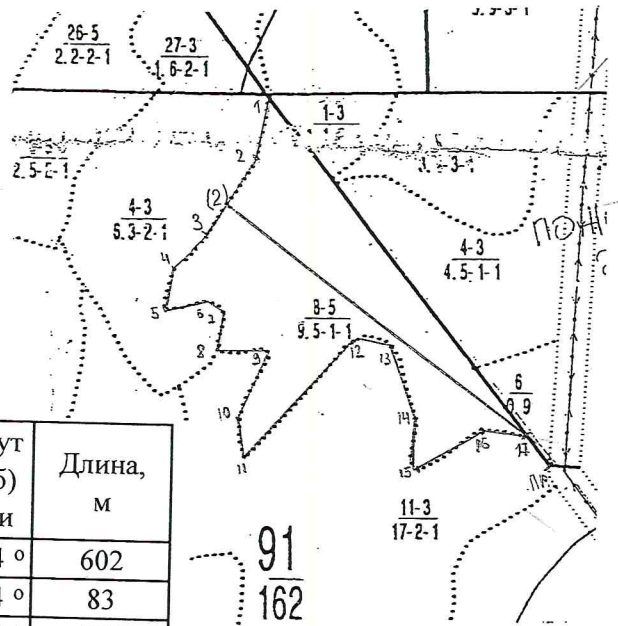
Ступен и толщин ы, см	Количество деревьев по категория состояния, шт.															Всего деревьев по ступеням толщины		
	1	2	3	4		5		6			Ветровал, бурелом			Аварийные деревье			шт.	в т.ч. - подлежат рубке, %
				НЗ	З	НЗ	З	НЗ	З	О	НЗ	З	О	НЗ	З	О		
8																	0	
12		2															2	0
16	1																1	0
20																	0	
24																	0	
28																	0	
32																	0	
36																	0	
40																	0	
44																	0	
48																	0	
52																	0	
56																	0	
60																	0	
64																	0	
68																	0	
72																	0	
Итого	1	2	0	0	0	0	0	0	0	0	0	0	0	0	0	0	3	0
%	33	67	0	0		0		0			0			0			100	

ПОРОДА:

Ступен и толщин ы, см	Количество деревьев по категория состояния, шт.															Всего деревьев по ступеням толщины		
	1	2	3	4		5		6			Ветровал, бурелом			Аварийные деревье			шт.	в т.ч. - подлежат рубке, %
				НЗ	З	НЗ	З	НЗ	З	О	НЗ	З	О	НЗ	З	О		
8																	0	#ДЕЛ/0!
12																	0	#ДЕЛ/0!
16																	0	#ДЕЛ/0!
20																	0	#ДЕЛ/0!
24																	0	#ДЕЛ/0!
28																	0	#ДЕЛ/0!
32																	0	#ДЕЛ/0!
36																	0	#ДЕЛ/0!
40																	0	#ДЕЛ/0!
44																	0	#ДЕЛ/0!
48																	0	#ДЕЛ/0!
52																	0	#ДЕЛ/0!
56																	0	#ДЕЛ/0!
60																	0	#ДЕЛ/0!
64																	0	#ДЕЛ/0!
68																	0	#ДЕЛ/0!
72																	0	#ДЕЛ/0!
Итого	0	0	0	0	0	0	0	0	0	0	0	0	0	0	0	0	0	#ДЕЛ/0!
%	####	####	####	####		####		####			####			####			100	

Абрис участка

M 1:10000



№ точек	Координаты		Азимут (румб) линии	Длина, м
Пр.	N 48° 17' 50,8"	E 134° 53' 15,3"	324°	602
1	N 48° 18' 6,5"	E 134° 52' 58,0"	194°	83
2	N 48° 18' 4,3"	E 134° 52' 57,2"	209°	133
3	N 48° 18' 0,1"	E 134° 52' 53,7"	225°	68
4	N 48° 17' 58,9"	E 134° 52' 51,9"	199°	63
5	N 48° 17' 57,2"	E 134° 52' 51,0"	77°	58
6	N 48° 17' 57,6"	E 134° 52' 53,6"	120°	31
7	N 48° 17' 57,1"	E 134° 52' 54,9"	185°	52
8	N 48° 17' 55,7"	E 134° 52' 54,7"	90°	75
9	N 48° 17' 55,3"	E 134° 52' 57,7"	208°	100
10	N 48° 17' 53,3"	E 134° 52' 56,1"	175°	58
11	N 48° 17' 50,9"	E 134° 52' 56,1"	44°	220
12	N 48° 17' 56,2"	E 134° 53' 3,9"	104°	55
13	N 48° 17' 55,3"	E 134° 53' 5,9"	164°	120
14	N 48° 17' 52,5"	E 134° 53' 7,1"	186°	75
15	N 48° 17' 50,6"	E 134° 53' 6,8"	60°	115
16	N 48° 17' 52,2"	E 134° 53' 11,0"	90°	64
17	N 48° 17' 52,2"	E 134° 53' 13,6"	323°	560

№ точек	Координаты		Азимут (румб) линии	Длина, м
Пр.	N 48° 17' 50,8"	E 134° 53' 15,3"	320°	113
1	N 48° 17' 53,6"	E 134° 53' 11,8"	308°	495
2	N 48° 18' 2,0"	E 134° 52' 55,7"	°	

Исполнитель работ по проведению лесопатологического исследования:

ФИО Дмитриченко А.А. Подпись А.А.С.

Дата составления документа 29.09.17 Телефон _____