

УТВЕРЖДАЮ:

Должность заместитель начальника Управления
лесами Правительства Хабаровского края

Ф.И.О. А.С.С. Липский

Дата: 13 октября 2014 г.



Акт
лесопатологического обследования 124
лесных насаждений Советского лесничества (лесопарка)
Хабаровский край, Советско-Гаванский район (субъект Российской Федерации)

Способ лесопатологического обследования: 1. Визуальный **X**
2. Инструментальный

Место проведения

| Участковое лесничество | Урочище (дача) | Квартал (кварталы) | Выдел (выделы) | Площадь, га |
|------------------------|----------------|--------------------|----------------|-------------|
| Городское | | 65 | 6 | 10 |
| Городское | | 65 | 8 | 11 |
| | | | | |
| | | | | |

Лесопатологическое обследование проведено на общей площади 21,0 га

1. Визуальное лесопатологическое обследование.

Наземное

Дистанционное

1.1 На площади 21,0 га Фактическая таксационная характеристика лесного насаждения соответствует (не соответствует) таксационному описанию (нужное подчеркнуть). Причины несоответствия:

ведомость лесных участков с выявленными несоответствиями таксационным описаниям приведена в приложении 1 к Акту

1.2 Лесные насаждения с нарушенной и утраченной устойчивостью выявлены на площади 0,0 га:

| Участковое лесничество | Урочище (дача) | Площадь, га. | | Причина ослабления (гибели) |
|------------------------|----------------|----------------------------|----------------------------|-----------------------------|
| | | с нарушенной устойчивостью | с утраченной устойчивостью | |
| | | | | |
| | | | | |
| | | | | |
| | | | | |
| Итого: | | 0 | 0 | |

Состояние обследованных лесных насаждений приведено в приложениях 1.1-1.4 к Акту в зависимости от метода проведения ЛПО.

1.3 В обследованных участках прогнозируется:

| Прогноз | Площадь, га. |
|--|--------------|
| Ослабление лесных насаждений | 0 |
| Усыхание лесных насаждений различной степени | 0 |
| Развитие очагов вредных организмов | |

1.4 Обнаружено загрязнение лесного участка отходами и выбросами:

промышленными
бытовыми

| Вид загрязнения | Размеры загрязнения | | | Объем, куб.м. | Площадь загрязнения, га. |
|-----------------|---------------------|------------|------------|---------------|--------------------------|
| | длина, м. | ширина, м. | высота, м. | | |
| | | | | | |
| | | | | | |

ЗАКЛЮЧЕНИЕ

Оценка текущего санитарного и лесопатологического состояния лесных насаждений, назначенные профилактические мероприятия по защите лесов, агитационные мероприятия:

Текущее состояние санитарного лесопатологического состояния лесных насаждений - без признаков ослабления. Назначение профилактических мероприятий по защите лесов, агитационных мероприятий не требуется.

Средневзвешенная величина состояния Ель - 1
 Средневзвешенная величина состояния Пихта - 1
 Средневзвешенная величина состояния _____ - _____
 Средневзвешенная величина состояния _____ - _____

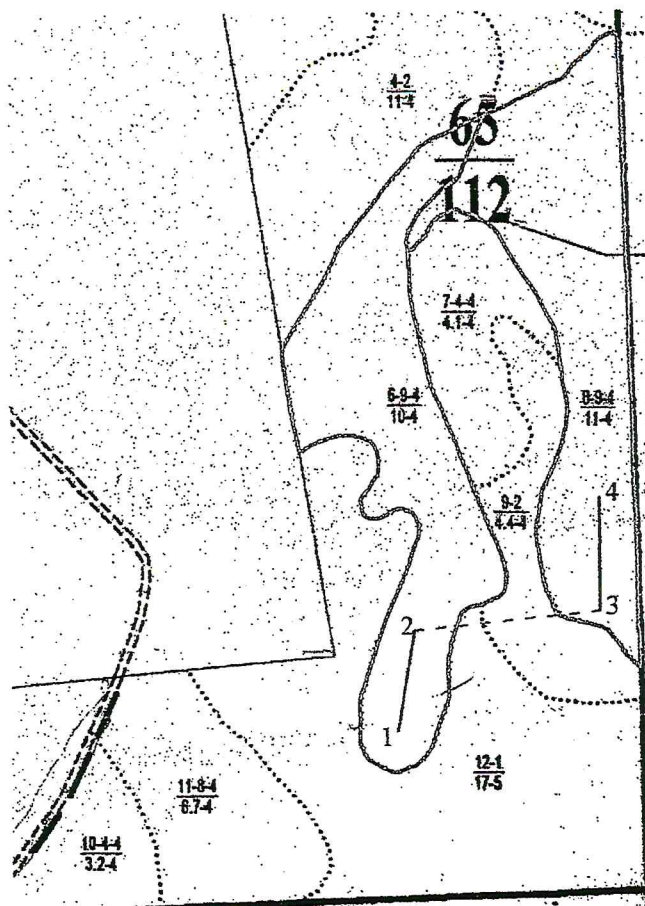
Исполнитель работ по проведению лесопатологического обследования:

Золотарев Д.А.



Абрис участка

М 1:10000



| № выдела | Ленты (круговой площадки) перечета | | | | |
|--------------|------------------------------------|------------|------------|------------------|-------------|
| | № ленты (площадки) | Длина, м | Ширина, м | Радиус, м | Площадь, га |
| 6 | 1 | 139 | | | |
| 8 | 2 | 150 | | | |
| Номера точек | | Координаты | | Азимуты линий, ° | длина, м |
| 1-2 | | 48°50.333 | 140°12.407 | 010 | 139 |
| 3-4 | | 48°50.430 | 140°12.622 | 000 | 150 |

| Условные обозначения | |
|----------------------|---------------------|
| | обследуемый участок |
| | маршрутный ход |

Исполнитель работ по проведению лесопатологического обследования

Мастер леса КГАУ «Советское лесничество» Золотарев Д.А.

Дата составления документа 26.09.2017 Телефон: 8(42138)694119

