

Должность Заместитель начальника управления
лесной охраны Хабаровского края
 Ф.И.О. А.С.С. Липенко
 Дата 13 октября 2017 года



Акты лесопатологического обследования № 123

лесных насаждений Тыргинского лесничества (лесопарка)
Хабаровского края (субъекта Российской Федерации)

Способ лесопатологического обследования: 1. Визуальный
 2. Инструментальный

Место проведения

Участковое лесничество	Урочище (дача)	Квартал (кварталы)	Выдел (выделы)	Площадь, га
<u>Таланжинское</u>		<u>321</u>	<u>30</u>	<u>44</u>

Лесопатологическое обследование проведено на общей площади 44 га.

2. Инструментальное обследование лесного участка

1. Фактическая таксационная характеристика лесного насаждения соответствует (не соответствует) (нужное подчеркнуть) таксационному описанию. Причины несоответствия:

Давность лесоустройства

Ведомость лесных участков с выявленными несоответствиями таксационным описаниям приведена в

2. Состояние насаждений: с нарушенной устойчивостью
с утраченной устойчивостью

причины повреждения:

Некрозно-раковые заболевания, дереворазрушающие грибы, стволовые гнили

средневзвешенная для каждой породы: Л-3.5; Е-4; Бк-3.5;

средневзвешенная категория насаждения: 3.6

В том числе:

заселено (отработано) стволовыми вредителями

Вид вредителя	Порода	Встречаемость (% заселённых деревьев)	Степень заселения лесного насаждения (слабая, средняя, сильная)

Повреждено огнём

Вид пожара	Порода	Состояние корневых лап		Состояние корневой шейки		Подсушивание луба	
		процент повреждённых огнём корней	процент деревьев с данным повреждением	ожог корневой шейки по окружности (1/4; 2/4; 3/4; более 3/4)	процент деревьев с данным повреждением	по окружности (1/4; 2/4, 3/4; более 3/4)	процент деревьев с данным повреждением

Поражено болезнями

Вид болезни	Порода	Встречаемость (% поражённых деревьев)	Степень поражения лесного насаждения (слабая, средняя, сильная)
<i>ступенчатый рак</i>	<i>Л</i>	<i>5</i>	
<i>еловая губка</i>	<i>Л</i>	<i>10</i>	<i>слабая</i>
<i>рак раневой</i>	<i>Е</i>	<i>47</i>	<i>сильная</i>
<i>еловая губка</i>	<i>Е</i>	<i>9</i>	
<i>трутовик ложный</i>	<i>Бк</i>	<i>14</i>	<i>слабая</i>

3. Выборке подлежит 94 % деревьев,

в том числе:

ослабленных 13 % (причины назначения)

сильно ослабленных 17 % (причины назначения)

усыхающих 54 % (причины назначения)

Усыхание кроны

Усыхание кроны

Некрозно-раковые заболевания,

дереворазрушающие грибы,

стволовые гнили

свежего сухостоя	<u>2</u>	%,
в том числе:		
свежего ветровала	<u>0</u>	%
свежего бурелома	<u>0</u>	%
старого ветровала	<u>3</u>	%
в том числе:		
старого бурелома	<u>2</u>	%
старого сухостоя	<u>3</u>	%
аварийных	<u>0</u>	%

4. Полнота лесного насаждения после уборки деревьев, подлежащих рубке, составит 0,2
Критическая полнота для данной категории лесных насаждений составляет 0,3

5. ЗАКЛЮЧЕНИЕ

С целью предотвращения негативных процессов или снижения ущерба от их воздействия назначено:

Участковое лесничество	Урочище (дача)	Квартал	Выдел	Площадь выдела, га	Вид мероприятия	Площадь, мероприятия, га	По-рода	Запас на выдел, кбм	Крайние сроки проведения
Таланжинское		321	30	44	ССР	44	Л	4092	4 квартал 2018 г.
							Е	616	
							Бк	924	
							захлапленность		
				сухостой		440			

Ведомость перечета деревьев назначенных в рубку и абрис лесного участка прилагаются (приложение 2)

6. Меры по обеспечению возобновления посадка лесных культур

7. Мероприятия, необходимые для предупреждения повреждения или поражения смежных насаждений: Требуется проведение санитарно оздоровительных мероприятий.

Сведения для расчета степени повреждения:

год образования старого сухостоя Более 5 лет ;

основная причина повреждения древесины Некрозно-раковые заболевания, дереворазрушающие грибы, стволовые гнили

Дата проведения обследований " 24 " июле 20 17 г.

Дата составления " 09 " октября 20 17 г.

Исполнитель работ по проведению лесопатологических обследований:

ФИО Е.А. Чернов Подпись [подпись]

Ведомость лесных участков с выявленными несоответствиями таксационным описаниям

Источник данных	Год проведения лесопроствства	Номер квартала	Номер выдела	Площадь выдела, га	Целевое назначение лесов	Категория защитных лесов	Номер лесопатологического выдела	Площадь выдела, га	Лесопатологического выдела, га	Таксационная характеристика										Заложено пробных площадей								
										состав	порода	возраст, лет	средняя высота, м	средний диаметр, см	тип леса	ТУМ	полнота	бонитет	запас, км/га	количество, шт.	общая площадь, га							
ТО					эксплуатационные					Л	50	12	10	ЛВРЛ		0.7	3	120			1	1,32						
											Е	50	12										10	ЛВРЛ		0.7	3	128
											Бк	50	12										10					
										захламенность										0	0							
										сухостью										0	0							
Ф	1990	321	30	44						Л	50	13	12	ЛВРЛ		0.7	3	128			1	1,32						
											Е	50	15										16	ЛВРЛ		0.7	3	128
											Бк	50	12										10					
										захламенность										12	10							
										сухостью										12	10							

ТО — таксационные описания

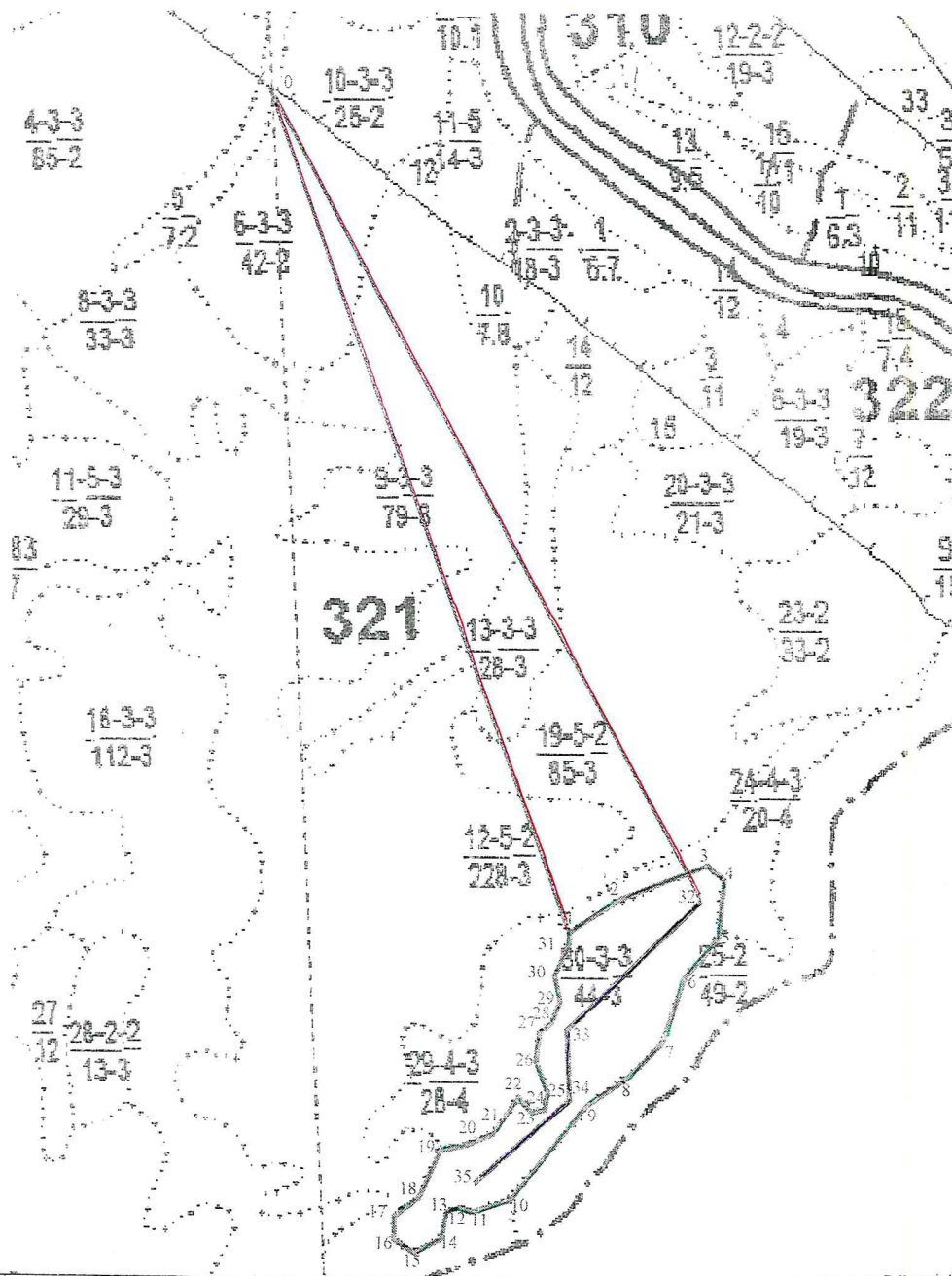
Ф — фактическая характеристика лесного насаждения

Исполнитель работ по проведению лесопатологических обследований:

ФИО Е.А. Меркушев Подпись [подпись]

Абрис участка

M 1:25000



Номер выдела	Ленты (круговой площадки) перечёта				
	№ ленты (площадки)	длина, м	ширина, м	радиус, м	площадь, га
30	1	1320	10		1,32




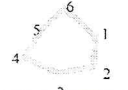

Номера точек	Координаты		Азимут линий	Длина, м
	Е	Н		
0	131° 37' 28.5361"	49° 19' 40.9154"	161°	3135
1	131° 38' 19.1801"	49° 18' 4.9867"	57°	216
2	131° 38' 28.1434"	49° 18' 8.7715"	68°	316
3	131° 38' 42.6865"	49° 18' 12.5534"	137°	74
4	131° 38' 45.1620"	49° 18' 10.8000"	185°	192
5	131° 38' 44.3368"	49° 18' 4.6114"	220°	170
6	131° 38' 38.9734"	49° 18' 0.3825"	237°	214
7	131° 38' 34.4351"	49° 17' 52.0279"	221°	187
8	131° 38' 28.5559"	49° 17' 48.2116"	213°	153
9	131° 38' 22.7283"	49° 17' 45.3236"	220°	428
10	131° 38' 9.4287"	49° 17' 34.7583"	246°	132
11	131° 38' 3.4464"	49° 17' 33.0049"	295°	46
12	131° 38' 1.3835"	49° 17' 33.6238"	254°	56
13	131° 37' 58.7018"	49° 17' 33.1080"	187°	100

14	131° 37' 58.0829"	49° 17' 29.9106"	244°	105
15	131° 37' 53.2352"	49° 17' 28.3635"	309°	86
16	131° 37' 49.9346"	49° 17' 30.1169"	0°	73
17	131° 37' 49.9346"	49° 17' 32.4892"	51°	107
18	131° 37' 54.0604"	49° 17' 34.6552"	23°	180
19	131° 37' 57.5672"	49° 17' 40.0186"	78°	100
20	131° 38' 2.4136"	49° 17' 40.6862"	65°	104
21	131° 38' 7.0550"	49° 17' 42.1302"	33°	148
22	131° 38' 11.0432"	49° 17' 46.1528"	143°	72
23	131° 38' 13.1749"	49° 17' 44.2962"	69°	42
24	131° 38' 15.1002"	49° 17' 44.7775"	12°	59
25	131° 38' 15.7191"	49° 17' 46.6341"	341°	127
26	131° 38' 13.7249"	49° 17' 50.4160"	5°	94
27	131° 38' 14.1375"	49° 17' 53.4416"	48°	73
28	131° 38' 16.8009"	49° 17' 55.0396"	19°	67
29	131° 38' 17.8507"	49° 17' 57.0859"	345°	97
30	131° 38' 16.6130"	49° 18' 0.1115"	24°	133
31	131° 38' 19.2947"	49° 18' 4.0309"	16°	26

Экспликация ленты перече́та

Направление	Азимут	Длина, м
0-32	153°	3205
32-33	224°	645
33-34	177°	245
34-35	228°	430

Условные обозначения

	- лента пере́чета		- привязка		- граница выдела
	- обследуемый участок		- граница квартала		

Исполнитель работ по проведению лесопатологических обследований:

ФИО Е. А. Черняев
Дата составления документа

Подпись
09.10.2017г.


Телефон

8(42149) 5-13-05

Ведомость перечета деревьев назначенных в рубку

ВРЕМЕННАЯ ПРОБНАЯ ПЛОЩАДЬ № 1

Субъект Российской Федерации Хабаровский край

Лесничество (лесопарк) Таланжинское участковое лесничество

Квартал 321 Выдел 30 Площадь 44 га,

Номер очага вредных организмов _____ Размер пробной площади 1,32 га

Таксационная характеристика:

Тип леса ЛВРТ Состав 7Л1Е2Бк Возраст 50 Бонитет 3

Полнота 0,7 Запас на га 124 / 22 Возобновление т.шт/га

Время и причина ослабления лесного насаждения Некрозно-раковые заболевания,
дереворазрушающие грибы,
стволовые гнили

Тип очага вредных организмов: эпизодический, хронический (подчеркнуть)

Фаза развития очага вредных организмов: начальная, нарастания численности, собственно вспышка, кризис (подчеркнуть)

Состояние лесного насаждения, намечаемые мероприятия _____
Насаждение усыхающее
требуется сплошная санитарная рубка

Исполнитель работ по проведению лесопатологических обследований:

ФИО Е.А. Чернышев Подпись 

Дата составления документа " 09 " 10 20 17 г. Телефон 8(42149)5-13-05

ВЕДОМОСТЬ ПЕРЕЧЕТА ДЕРЕВЬЕВ

Порода:

Лиственница

Ступени толщины см	Количество деревьев по категориям состояния, шт.															Всего деревьев по ступеням толщины		
	I	II	III	IV		V		VI			ветровал, бурелом			аварийные деревья			шт.	в т.ч. подлежат рубке. %
				НЗ	З	НЗ	З	НЗ	З	О	НЗ	З	О	НЗ	З	О		
8	16	24	40	75		6		3									164	51
12	8	45	60	185		6		5			17						326	65
16	15	72	48	179		4		11			10						339	60
20	5	15	4	60		1		5			6						96	75
24	5		6	11				5			1						28	61
28	1			1				1									3	67
32			1														1	
36																		
40																		
44																		
48																		
52																		
56																		
60																		
64																		
68																		
72																		
Итого, %	5	16	17	53		2		3			4						957	

Примечание: НЗ - незаселенное, З - заселенное, О - отработанное вредителями.

ВЕДОМОСТЬ ПЕРЕЧЕТА ДЕРЕВЬЕВ

Порода:

Ель

Ступени толщины см	Количество деревьев по категориям состояния, шт.															Всего деревьев по ступеням толщины		
	I	II	III	IV		V		VI			ветровал, бурелом			аварийные деревья			шт.	в т.ч. подлежат рубке. %
				НЗ	З	НЗ	З	НЗ	З	О	НЗ	З	О	НЗ	З	О		
8			3	10													13	77
12	1	3	4	12							2						22	64
16		4	8	14		6		2			6						40	70
20		4	3	2		3					9						21	67
24	1	2	3	7				1			7						21	71
28				1		1					4						6	100
32		1															1	
36																		
40																		
44																		
48																		
52																		
56																		
60																		
64																		
68																		
72																		
Итого, %	2	11	17	37		8		2			23						124	

Примечание: НЗ - незаселенное, З - заселенное, О - отработанное вредителями.

ВЕДОМОСТЬ ПЕРЕЧЕТА ДЕРЕВЬЕВ

Порода:

Береза каменная

Степень толщины см	Количество деревьев по категориям состояния, шт.															Всего деревьев по ступеням толщины		
	I	II	III	IV		V		VI			ветровал, бурелом			аварийные деревья			шт.	в т.ч. подлежат рубке. %
				НЗ	З	НЗ	З	НЗ	З	О	НЗ	З	О	НЗ	З	О		
8	14	4	24	72													114	63
12	7	10	11	107				4				1					140	80
16	7	6	17	39				5				2					76	61
20	1	3	6	7				2									19	47
24			1														1	
28																		
32																		
36																		
40																		
44																		
48																		
52																		
56																		
60																		
64																		
68																		
72																		
Итого, %	8	7	17	64				3				1					350	

Примечание: НЗ - незаселенное, З - заселенное, О - отработанное вредителями.