

ХАБАРОВСКИЙ КРАЙ  
УТВЕРЖДАЮ:  
Должность заместитель начальника Управления  
лесами Правительства Хабаровского края  
Ф.И.О. А.С.С. Линские  
Дата: 12 Октября 2017 г.

Акт № 122

лесопатологического обследования

лесных насаждений Советского лесничества (лесонарка)  
Хабаровский край, Советско-Гаванский район (субъект Российской Федерации)

Способ лесопатологического обследования: 1. Визуальный   
2. Инструментальный

Место проведения

Участковое лесничество	Урочище (дача)	Квартал (кварталы)	Выдел (выделы)	Площадь, га
Городское		57	2	15
Городское		57	3	20
Городское		57	7	19,0
Городское		57	10	27,0
Городское		57	11	28

Лесопатологическое обследование проведено на общей площади 109,0 га

1. Визуальное лесопатологическое обследование.

Наземное

Дистанционное

1.1 На площади 109,0 га Фактическая таксационная характеристика лесного насаждения соответствует (не соответствует) таксационному описанию (двойное подчеркивание). Причины несоответствия:

Ведомость лесных участков с выявленными несоответствиями таксационным описаниям приведена в приложении 1 к Акту

1.2 Лесные насаждения с нарушенной и утраченной устойчивостью выявлены на площади 0,0 га:

Участковое лесничество	Урочище (дача)	Площадь, га.		Причина ослабления (гибели)
		с нарушенной устойчивостью	с утраченной устойчивостью	
Итого:		0	0	

Состояние обследованных лесных насаждений приведено в приложениях 1.1-1.4 к Акту в зависимости от метода проведения ЛПО.

1.3 В обследованных участках прогнозируется:

Прогноз	Площадь, га.
Ослабление лесных насаждений	0
Усыхание лесных насаждений различной степени	0
Развитие очагов вредных организмов	

1.4 Обнаружено загрязнение лесного участка отходами и выбросами:

промышленными  
бытовыми

Вид загрязнения	Размеры загрязнения			Объем, куб. м.	Площадь загрязнения, га.
	длина, м.	ширина, м.	высота, м.		

**ЗАКЛЮЧЕНИЕ**

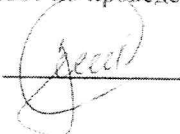
Оценка текущего санитарного и лесопатологического состояния лесных насаждений, назначенные профилактические мероприятия по защите лесов, агитационные мероприятия:

Текущее состояние санитарного лесопатологического состояния лесных насаждений - без признаков ослабления. Назначение профилактических мероприятий по защите лесов, агитационных мероприятий не требуется.

Средневзвешенная величина состояния Ель - 1  
 Средневзвешенная величина состояния Пихта - 1  
 Средневзвешенная величина состояния \_\_\_\_\_ - \_\_\_\_\_  
 Средневзвешенная величина состояния \_\_\_\_\_ - \_\_\_\_\_

Исполнитель работ по проведению лесопатологического обследования:

Золотарев Д.А.



Результаты проведения лесонатологических обследований лесных насаждений за

20 17 г.

сентябрь

Совенское

Урнинское лесничество

лесничество совенское

Урнинское лесничество

Удмуртская Республика

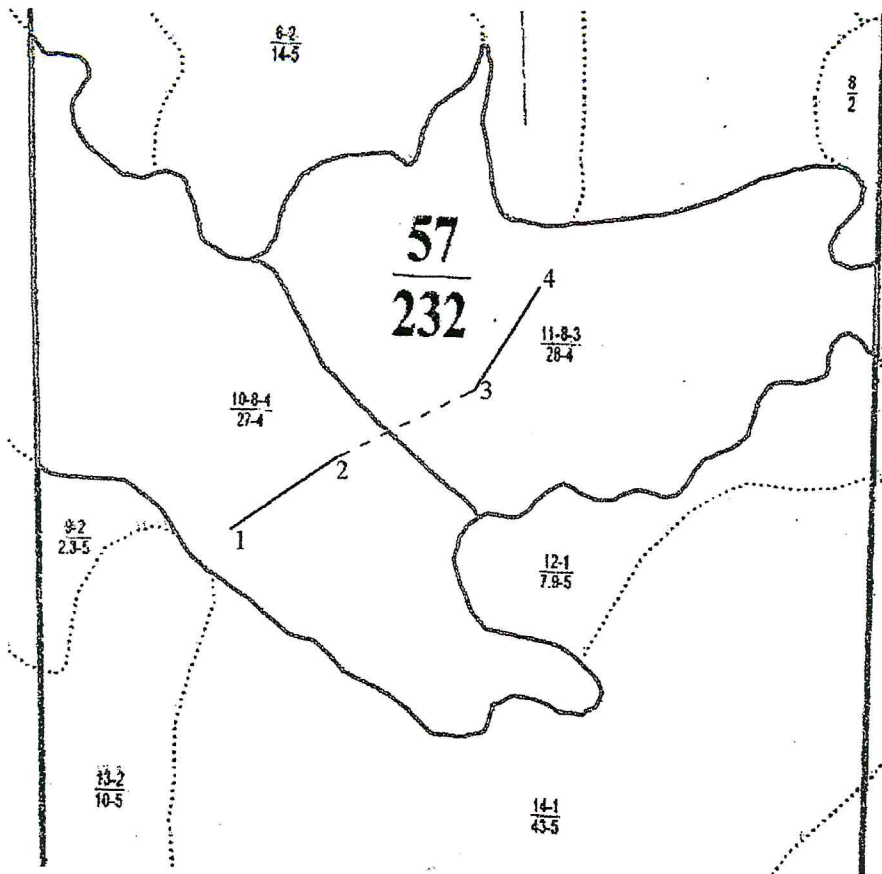
Играевское

Лавровский край

1	2	3	4	5	6	7	8	Таксономическая характеристика лесного насаждения										Распределение деревьев по категориям состояния, % от числа										29	30	31	32	33	34
								10	11	12	13	14	15	16	17	18	19	20	21	22	23	24	25	26	27	28							
1	2	3	4	5	6	7	8	9	10	11	12	13	14	15	16	17	18	19	20	21	22	23	24	25	26	27	28	29	30	31	32	33	34
1	2	3	4	5	6	7	8	9	10	11	12	13	14	15	16	17	18	19	20	21	22	23	24	25	26	27	28	29	30	31	32	33	34
1	2	3	4	5	6	7	8	9	10	11	12	13	14	15	16	17	18	19	20	21	22	23	24	25	26	27	28	29	30	31	32	33	34
1	2	3	4	5	6	7	8	9	10	11	12	13	14	15	16	17	18	19	20	21	22	23	24	25	26	27	28	29	30	31	32	33	34
1	2	3	4	5	6	7	8	9	10	11	12	13	14	15	16	17	18	19	20	21	22	23	24	25	26	27	28	29	30	31	32	33	34
1	2	3	4	5	6	7	8	9	10	11	12	13	14	15	16	17	18	19	20	21	22	23	24	25	26	27	28	29	30	31	32	33	34
1	2	3	4	5	6	7	8	9	10	11	12	13	14	15	16	17	18	19	20	21	22	23	24	25	26	27	28	29	30	31	32	33	34
1	2	3	4	5	6	7	8	9	10	11	12	13	14	15	16	17	18	19	20	21	22	23	24	25	26	27	28	29	30	31	32	33	34
1	2	3	4	5	6	7	8	9	10	11	12	13	14	15	16	17	18	19	20	21	22	23	24	25	26	27	28	29	30	31	32	33	34
1	2	3	4	5	6	7	8	9	10	11	12	13	14	15	16	17	18	19	20	21	22	23	24	25	26	27	28	29	30	31	32	33	34
1	2	3	4	5	6	7	8	9	10	11	12	13	14	15	16	17	18	19	20	21	22	23	24	25	26	27	28	29	30	31	32	33	34
1	2	3	4	5	6	7	8	9	10	11	12	13	14	15	16	17	18	19	20	21	22	23	24	25	26	27	28	29	30	31	32	33	34
1	2	3	4	5	6	7	8	9	10	11	12	13	14	15	16	17	18	19	20	21	22	23	24	25	26	27	28	29	30	31	32	33	34
1	2	3	4	5	6	7	8	9	10	11	12	13	14	15	16	17	18	19	20	21	22	23	24	25	26	27	28	29	30	31	32	33	34
1	2	3	4	5	6	7	8	9	10	11	12	13	14	15	16	17	18	19	20	21	22	23	24	25	26	27	28	29	30	31	32	33	34
1	2	3	4	5	6	7	8	9	10	11	12	13	14	15	16	17	18	19	20	21	22	23	24	25	26	27	28	29	30	31	32	33	34
1	2	3	4	5	6	7	8	9	10	11	12	13	14	15	16	17	18	19	20	21	22	23	24	25	26	27	28	29	30	31	32	33	34
1	2	3	4	5	6	7	8	9	10	11	12	13	14	15	16	17	18	19	20	21	22	23	24	25	26	27	28	29	30	31	32	33	34
1	2	3	4	5	6	7	8	9	10	11	12	13	14	15	16	17	18	19	20	21	22	23	24	25	26	27	28	29	30	31	32	33	34
1	2	3	4	5	6	7	8	9	10	11	12	13	14	15	16	17	18	19	20	21	22	23	24	25	26	27	28	29	30	31	32	33	34
1	2	3	4	5	6	7	8	9	10	11	12	13	14	15	16	17	18	19	20	21	22	23	24	25	26	27	28	29	30	31	32	33	34
1	2	3	4	5	6	7	8	9	10	11	12	13	14	15	16	17	18	19	20	21	22	23	24	25	26	27	28	29	30	31	32	33	34
1	2	3	4	5	6	7	8	9	10	11	12	13	14	15	16	17	18	19	20	21	22	23	24	25	26	27	28	29	30	31	32	33	34
1	2	3	4	5	6	7	8	9	10	11	12	13	14	15	16	17	18	19	20	21	22	23	24	25	26	27	28	29	30	31	32	33	34
1	2	3	4	5	6	7	8	9	10	11	12	13	14	15	16	17	18	19	20	21	22	23	24	25	26	27	28	29	30	31	32	33	34
1	2	3	4	5	6	7	8	9	10	11	12	13	14	15	16	17	18	19	20	21	22	23	24	25	26	27	28	29	30	31	32	33	34
1	2	3	4	5	6	7	8	9	10	11	12	13	14	15	16	17	18	19	20	21	22	23	24	25	26	27	28	29	30	31	32	33	34
1	2	3	4	5	6	7	8	9	10	11	12	13	14	15	16	17	18	19	20	21	22	23	24	25	26	27	28	29	30	31	32	33	34
1	2	3	4	5	6	7	8	9	10	11	12	13	14	15	16	17	18	19	20	21	22	23	24	25	26	27	28	29	30	31	32	33	34
1	2	3	4	5	6	7	8	9	10	11	12	13	14	15	16	17	18	19	20	21	22	23	24	25	26	27	28	29	30	31	32	33	34
1	2	3	4	5	6	7	8	9	10	11	12	13	14	15	16	17	18	19	20	21	22	23	24	25	26	27	28	29	30	31	32	33	34
1	2	3	4	5	6	7	8	9	10	11	12	13	14	15	16	17	18	19	20	21	22	23	24	25	26	27	28	29	30	31	32	33	34
1	2	3	4	5	6	7	8	9	10	11	12	13	14	15	16	17	18	19	20	21	22	23	24	25	26	27	28	29	30	31	32	33	34
1	2	3	4	5	6	7	8	9	10	11	12	13	14	15	16	17	18	19	20	21	22	23	24	25	26	27	28	29	30	31	32	33	34
1	2	3	4	5	6	7	8	9	10	11	12	13	14	15	16	17	18	19	20	21	22	23	24	25	26	27	28	29	30	31	32	33	34
1	2	3	4	5	6	7	8	9	10	11	12	13	14	15	16	17	18	19	20	21	22	23	24	25	26	27	28	29	30	31	32	33	34
1	2	3	4	5	6	7	8	9	10	11	12	13	14	15	16	17	18	19	20	21	22	23	24	25	26	27	28	29	30	31	32	33	34
1	2	3	4	5	6	7	8	9	10	11	12	13	14	15	16	17	18	19	20	21	22	23	24	25	26	27	28	29	30	31	32	33	34
1	2	3	4	5	6	7	8	9	10	11	12	13	14	15	16	17	18	19	20	21	22	23	24	25	26	27	28	29	30	31	32	33	34
1	2	3	4	5	6	7	8	9	10	11	12	13	14	15	16	17	18	19	20	21	22	23	24	25	26	27	28	29	30	31	32	33	34
1	2	3	4	5	6	7	8	9	10	11	12	13	14	15	16	17	18	19	20	21	22	23	24	25	26	27	28	29	30	31	32	33	34
1	2	3	4	5	6	7	8	9	10	11	12	13	14	15	16	17	18	19	20	21	22	23	24	25	26	27	28	29	30	31	32	33	34
1	2	3	4	5	6	7	8	9	10	11	12	13	14	15	16	17	18	19	20	21													

# Абрис участка

М 1:10000



№ выдела	Ленты (круговой площадки) перечета				
	№ ленты (площадки)	Длина, м	Ширина, м	Радиус, м	Площадь, га
10	1	170			
11	2	162			
Номера точек		Координаты		Азимуты линий, °	длина, м
1-2		48°51.613	140°14.201	056	170
3-4		48°51.719	140°14.428	032	162

Условные обозначения	
	обследуемый участок
	маршрутный ход

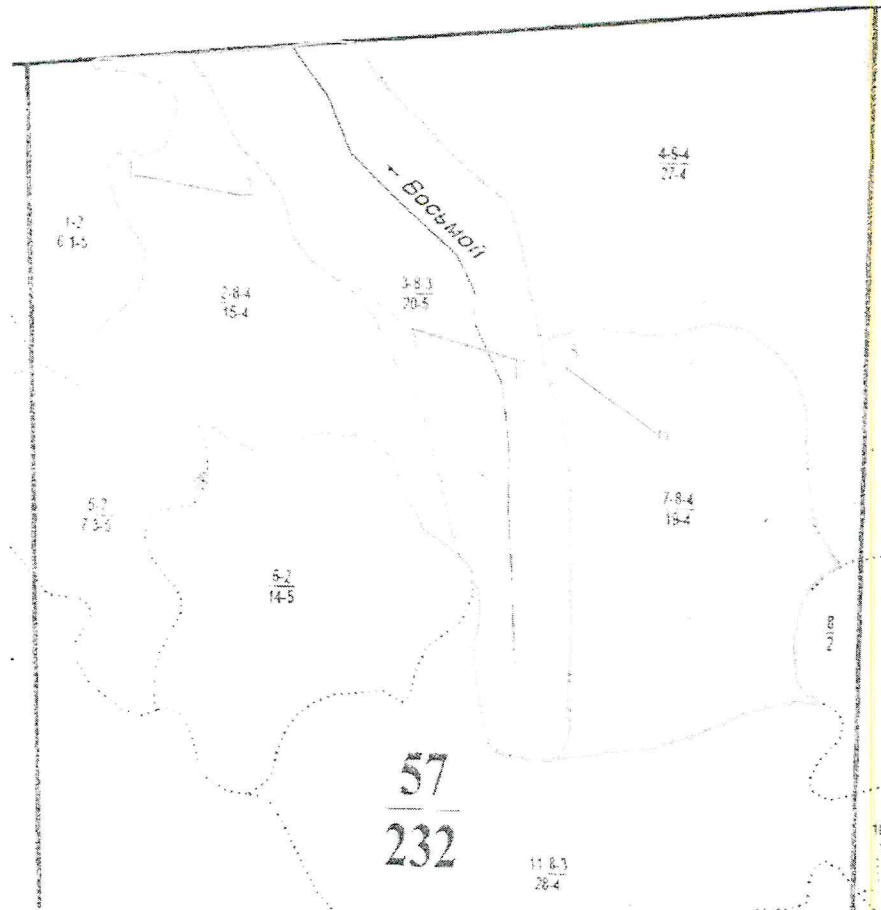
Исполнитель работ по проведению лесопатологического обследования.

Мастер леса КГАУ «Советское лесничество» Золотарев Д.А.

Дата составления документа 26.09.2017 Телефон: 8(42138)69419

# Абрис участка

М 1:10000



№ выдела	Ленты (круговой площадки) перечета				
	№ ленты (площадки)	Длина, м	Ширина, м	Радиус, м	Площадь, га
2	1	151			
3	2	152			
7	3	151			
Номера точек		Координаты		Азимуты линий, °	длина, м
1-2		48°52.272	140°14.142	101	151
3-4		48°52.164	140°14.445	106	152
5-6		48°52.112	140°14.637	126	151

Условные обозначения	
	обследуемый участок
	маршрутный ход

Исполнитель работ по проведению лесопатологического обследования:

Мастер леса КГАУ «Советское лесничество» Золотарев Д.А.

Дата составления документа 26.09.2017 Телефон: 8(42138)69419