

УТВЕРЖДАЮ:

Должность

Заместитель начальника управления лесами

Ф.И.О

А.С.С. Липинский

Дата

11.10.2017



АКТ

лесопатологического обследования № 120

лесных насаждений

Уктурского лесничества

Джаурского участкового

лесничества (лесопарка)

Хабаровского края

(субъекта Российской Федерации)

Способ лесопатологического обследования:

1. Визуальный

2. Инструментальный

Место проведения

Участковое лесничество	Урочище (дача)	Квартал (кварталы)	Выдел (выделы)	Площадь, га
<i>Джаурское</i>		<i>953</i>	<i>11</i>	<i>77</i>

Лесопатологическое обследование проведено на общей площади 6.2 га.

2. Инструментальное обследование лесного участка

1. Фактическая таксационная характеристика лесного насаждения соответствует (не соответствует) (нужное подчеркнуть) таксационному описанию. Причины несоответствия:

неточность лесоустройства

Ведомость лесных участков с выявленными несоответствиями таксационным описаниям приведена в

2. Состояние насаждений: с нарушенной устойчивостью
с утраченной устойчивостью

причины повреждения:

Некрозно-раковые заболевания, дереворазрушающие грибы, стволовые гнили

средневзвешенная для каждой породы: Е-3.7; П-2.9; Бк-1;

средневзвешенная категория насаждения: 3.3

В том числе:

заселено (отработано) стволовыми вредителями

Вид вредителя	Порода	Встречаемость (% заселённых деревьев)	Степень заселения лесного насаждения (слабая, средняя, сильная)

Повреждено огнём

Вид пожара	Порода	Состояние корневых лап		Состояние корневой шейки		Подсушивание луба	
		процент повреждённых огнём корней	процент деревьев с данным повреждением	ожог корневой шейки по окружности (1/4; 2/4; 3/4; более 3/4)	процент деревьев с данным повреждением	по окружности (1/4; 2/4; 3/4; более 3/4)	процент деревьев с данным повреждением

Поражено болезнями

Вид болезни	Порода	Встречаемость (% поражённых деревьев)	Степень поражения лесного насаждения (слабая, средняя, сильная)
<i>губка еловая</i>	<i>Е</i>	<i>7</i>	<i>-</i>
<i>рак раневой</i>	<i>Е</i>	<i>23</i>	<i>средняя</i>
<i>трутовик окаймленный</i>	<i>П</i>	<i>9</i>	<i>-</i>
<i>рак ржавчинный</i>	<i>П</i>	<i>25</i>	<i>средняя</i>

3. Выборке подлежит 88 % деревьев,

в том числе:

ослабленных 19 % (причины назначения)

сильно ослабленных 13 % (причины назначения)

усыхающих 31 % (причины назначения)

Усыхание кроны

Усыхание кроны

Некрозно-раковые заболевания,

дереворазрушающие грибы,

стволовые гнили

свежего сухостоя 19 %,

в том числе:

свежего ветровала 0 %

свежего бурелома	<u>0</u>	%
старого ветровала	<u>0</u>	%
в том числе:		
старого бурелома	<u>0</u>	%
старого сухостоя	<u>6</u>	%
аварийных	<u>0</u>	%

4. Полнота лесного насаждения после уборки деревьев, подлежащих рубке, составит 0.3 ✓
Критическая полнота для данной категории лесных насаждений составляет 0.5 ✓

5. ЗАКЛЮЧЕНИЕ

С целью предотвращения негативных процессов или снижения ущерба от их воздействия назначено:

Участковое лесничество	Урочище (дача)	Квартал	Выдел	Площадь выдела, га	Вид мероприятия	Площадь, мероприятия, га	Порода	Запас на выдел, кбм	Крайние сроки проведения	
Джаурское		953	11	77	ССР	6.2	Е	1029	4 квартал 2018 г.	
							П	397		
							Бк	149		
							захламленность			0
							сухостой			440

Бедомость перечета деревьев назначенных в рубку и абрис лесного участка прилагаются (приложение 2 и

6. Меры по обеспечению возобновления содействие естественного возобновления путем сохранения подроста

7. Мероприятия, необходимые для предупреждения повреждения или поражения смежных насаждений: Требуется проведение санитарно оздоровительных мероприятий.

Сведения для расчета степени повреждения:

год образования старого сухостоя Более 5 лет ;

основная причина повреждения древесины Некрозно-раковые заболевания, дереворазрушающие грибы, стволые гнили

Дата проведения обследований " 25 " 07 20 17 г.

Дата составления " 13 " 09 20 17 г.

Исполнитель работ по проведению лесопатологических обследований:

ФИО Мурзин Д.С. Подпись 

Ведомость перечета деревьев назначенных в рубку

ВРЕМЕННАЯ ПРОБНАЯ ПЛОЩАДЬ № 1

Субъект Российской Федерации Хабаровский край

Лесничество (лесопарк) Джаурское участковое лесничество

Квартал 953 Выдел 11 Площадь 6.2 га,

Номер очага вредных организмов _____ Размер пробной площади 0.38 га

Таксационная характеристика:

Тип леса ЕМЗ Состав 7Е2П1Бк Возраст 200 Бонитет 3

Полнота 0.6 Запас на га 222 / 71 Возобновление 6Е4П 4 т.шт/га

Время и причина ослабления лесного насаждения Некрозно-раковые заболевания,
дереворазрушающие грибы,
стволовые гнили

Тип очага вредных организмов: эпизодический, хронический (подчеркнуть)

Фаза развития очага вредных организмов: начальная, нарастания численности, собственно вспышка, кризис (подчеркнуть)

Состояние лесного насаждения, намечаемые мероприятия _____
Насаждение сильно ослабленно
требуется выборочная санитарная рубка

Исполнитель работ по проведению лесопатологических обследований:

ФИО Мурзин Д.С. Подпись 

Дата составления документа " 13 " 09 20 17 г. Телефон 8 (4212) 484012

ВЕДОМОСТЬ ПЕРЕЧЕТА ДЕРЕВЬЕВ

Порода:

Ель

Степени толщины см	Количество деревьев по категориям состояния, шт.															Всего деревьев по ступеням толщины		
	I	II	III	IV		V		VI			ветровал, бурелом			аварийные деревья			шт.	в т.ч. подлежат рубке, %
				НЗ	З	НЗ	З	НЗ	З	О	НЗ	З	О	НЗ	З	О		
8																		
12																		
16				6		2		1									9	100
20	1	5	1	8		5		3									23	70
24	2	4	1	14		11		2									34	79
28	3	4	3	14		8		1									33	70
32	2	5	2	10		3											22	59
36		1	2	4		3											10	70
40																		
44																		
48																		
52																		
56																		
60																		
64																		
68																		
72																		
Итого, %	6	15	7	43		24		5									131	

Примечание: НЗ - незаселенное, З - заселенное, О - отработанное вредителями.

ВЕДОМОСТЬ ПЕРЕЧЕТА ДЕРЕВЬЕВ

Порода:

Пихта

Степени толщины см	Количество деревьев по категориям состояния, шт.															Всего деревьев по ступеням толщины		
	I	II	III	IV		V		VI			ветровал, бурелом			аварийные деревья			шт.	в т.ч. подлежат рубке, %
				НЗ	З	НЗ	З	НЗ	З	О	НЗ	З	О	НЗ	З	О		
8																		
12			2			1											3	33
16		4	4	5		2		1									16	50
20	2	5	5	2		2		2									18	33
24	2	6	5	1		2		2									18	28
28	1	3	2	1		1		1									9	33
32		2															2	
36		1															1	
40																		
44																		
48																		
52																		
56																		
60																		
64																		
68																		
72																		
Итого, %	8	31	27	13		12		9									67	

Примечание: НЗ - незаселенное, З - заселенное, О - отработанное вредителями.

Ведомость лесных участков с выявленными несоответствиями таксационным описаниям

Источник данных	Год проведения лесосурьейства	Номер квартала	Номер выдела	Площадь выдела, га	Целевое назначение лесов	Категория защитных лесов	Номер лесопатологического выдела	Площадь выдела, га	Таксационная характеристика										Заложено пробных площадей		
									состав	порода	возраст, лет	средняя высота, м	средний диаметр, см	тип леса	ТУМ	полнота	бонитет	запас, куб/га	количество, шт.	общая площадь, га	
ТО					Эксплуатационные				7Е2П1БК	Е	200	23	28	ЕМ3		0.7	3	250			
										П	120	17	22								
										БК	150	20	30								
										захлещенность										0	
										сухостой										0	
Ф	2013	953	11	77			11	6.2	7Е2П1БК	Е	200	23	28	ЕМ3		0.7	3	254			
										П	120	17	22								
										БК	150	20	30								
										захлещенность										0	
										сухостой										71	0.38

ТО — таксационные описания

Ф - фактическая характеристика лесного насаждения

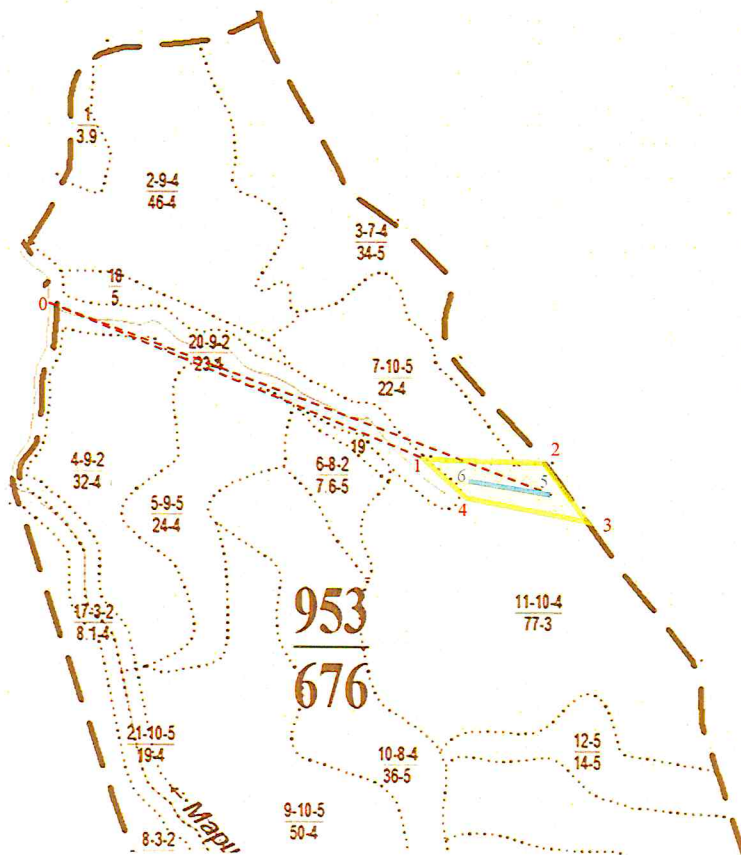
Исполнитель работ по проведению лесопатологических обследований:

ФИО Мурзин Д.С.

Подпись 

Абрис участка

М 1:25000



Номер выдела	Ленты (круговой площадки) перечёта				
	№ ленты (площадки)	длина, м	ширина, м	радиус, м	площадь, га
11	1	250	15		0.38

Номера точек	Координаты		Длина, м	Азимут линий
	N	E		
0	49° 25' 37.9338"	138° 21' 21.8346"	1425	112
1	49° 25' 20.6869"	138° 22' 27.4255"	305	87
2	49° 25' 21.3020"	138° 22' 42.5211"	274	142
3	49° 25' 14.3053"	138° 22' 50.8782"	396	277
4	49° 25' 15.9323"	138° 22' 31.4052"	167	331

Экспликация ленты перечёта

Направление	Длина, м	Азимут
0-5	1797	111
5-6	250	278

Условные обозначения

	- лента перечёта		- привязка		- граница выдела
	- обследуемый участок		- граница квартала		

Исполнитель работ по проведению лесопатологических обследований:

ФИО Мурзин Д.С.

Подпись

Дата составления документа

13.09.17

Телефон

8(4212)484012