

УТВЕРЖДАЮ:

*заместитель начальника
Управления лесами
Хабаровского края*

А.С.С. Литский

Дата 14.10.2014
(М.П., дата утверждения)

Акт
лесопатологического обследования № 119
лесных насаждений Хабаровского лесничества (лесопарка)
Хабаровский край (субъект Российской Федерации)

Способ лесопатологического обследования :

1. Визуальный

2. Инструментальный

Место проведения

Участковое лесничество	Урочище (дача)	Квартал (кварталы)	Выдел (выделы)	Площадь, га
Брацлавское		20	11	14

Лесопатологическое обследование проведено на общей площади

14 га.

2. Инструментальное исследование лесного участка.*

2.1 Фактическая таксационная характеристика лесного насаждения соответствует (не соответствует) (нужное подчеркнуть) таксационному описанию. Причины несоответствия: устаревшие данные лесоустройства

Ведомость лесных участков с выявленными несоответствиями таксационным описаниям приведена в приложении 1 к Акту.

2.2 Состояние насаждений : с нарушенной устойчивостью

с утраченной устойчивостью

причины повреждения:

Заселено (отработано) стволовыми вредителями:

Вид вредителя	Порода	Встречаемость (% заселенных деревьев)	Степень заселения лесного насаждения (слабая, средняя, Сильная)

Повреждено огнем:

Вид пожара	Порода	состояние корневых лап		состояние корневой шейки		подсушивание луба	
		процент поврежденных огнем корней	процент деревьев с данным повреждением	ожог корневой шейки по окружности (1/4; 2/4;3/4; более 3/4)	процент деревьев с данным повреждением	по окружности и (1/4; 2/4; 3/4; более 3/4)	процент деревьев с данным повреждением
уст.низовой пожар 10 л. Давн. низкой интенсивности	ББ	55	100	более 3/4	100	более 3/4	100
	Л	20	100	более 3/4	100	более 3/4	100
	ОС	20	100	более 3/4	100	более 3/4	100

Поражено болезнями:

Вид болезни	Порода	Встречаемость (% пораженных деревьев)	Степень поражения лесного насаждения (слабая, средняя, сильная)
березовая губка	ББ	3	
рак ступенчатый лиственных пород	ББ	17	слабая
ложно осиновый трутовик	ОС	12	слабая
рак тополя и осины черный	ОС	32	сильная
поперечный рак дуба	Д	100	сильная

2.3. Выборке подлежит 100 деревьев,

в том числе:

ослабленных (причины назначения)

сильно ослабленных (причины назначения)

усыхающих 42 (причины назначения) уст.низовой пожар

свежего сухостоя 9
 в том числе: свежего ветровала _____
 свежего бурелома _____
 старого ветровала 5
 в том числе: старого бурелома _____
 старого сухостоя 44
 аварийных _____

10 л. давн. сл. инт.

2.4. Полнота лесного насаждения после уборки деревьев, подлежащих рубке, составит 0
 Критическая полнота для данной категории лесных насаждений составляет 0,3

ЗАКЛЮЧЕНИЕ

С целью предотвращения негативных процессов или снижения от их воздействия назначенно:

Участк овое	Урочи ще дача)	Квартал	Выдел	Площадь, выдела, га	Вид меропр иятия	Площадь мероприят ия, га	Порода	Запас на выдел, ку б.м	Крайние сроки проведен ия
Брацлавское		20	11	14	ср	14	ББ	336	2017
							Л	238	
							ОС	98	
							Д	6	
							Сухост.	420	

Ведомость перечета деревьев, назначенных в рубку, и абрис лесного участка прилагаются (приложение 2 и 3 к Акту).

Средневзвешенная категория состояния насаждения составляет 4,38
 Меры по обеспечению возобновления: посадка лесных культур

Мероприятия, необходимые для предупреждения повреждения или поражения смежных насаждений:

сплошные санитарные рубки

Сведения для расчета степени повреждения:

год образования старого сухостоя более 10 лет ;

основная причина повреждения древесины уст. низовой пожар 10 л. давности низкой интенсивности

Дата проведения обследований 23.06.17г.

Дата составления 25.09.2017г.

Исполнитель работ по проведению лесопатологического обследования:

ФИО Фашинченко А.А.

Подпись А.А. Фашинченко

*Раздел включается в акт в случае проведения лесопатологического обследования инструментальным способом

Л	60*	16*	14*	17*	100	1	60	12	22	5	ожог корней пр лет (менее 1/4)	100	Уст.низовой пожар 10л. давности низкой интенсивности	99
											ожог корневой шейки пр лет (более 3/4)	100	Уст.низовой пожар 10л. давности низкой интенсивности	
											ожог стволов пр лет(камб. не поврежден)	100	Уст.низовой пожар 10л. давности низкой интенсивности	
											обрыва корней (вывал) прошлых лет	4	ветровал	
											морозобойны	1	морозы	
ОС	45	19*	22*	7*	25		57	8	28	7	ожог корней пр лет (менее 1/4)	100	Уст.низовой пожар 10л. давности низкой интенсивности	100
											ожог корневой шейки пр лет (более 3/4)	100	Уст.низовой пожар 10л. давности низкой интенсивности	
											ожог стволов пр лет(камб. не поврежден)	100	Уст.низовой пожар 10л. давности низкой интенсивности	
											наличие плодовых тел на стволе	12	ложно осинный трутовик	
											обрыва корней (вывал) прошлых лет	8	ветровал	
											морозобойны	16	морозы	
											наличие на стволе под кроной раковых ран, язв, образований (менее 1/2 окр.ствола)	32	Рак тополя и осины черный	
Д*	60*	11*	16*	0,4*	2		23	77			наличие на стволе под кроной раковых ран, язв, образований (более 2/3 окр.ствола)	100	Поперечный рак дуба	77
											Сухостой*			

515411
ГОС+
Д*

Защитные
лесохоз. части зеленых зон

Показатели, не соответствующие таксационному описанию отмечаются *
Исполнитель работ по проведению лесохозологического обследования:
ФИО Давид Рачевский
Дата составления документа 25.09.2017
Подпись [подпись]
Телефон _____

Ведомость перечета деревьев назначенных в рубку

ВРЕМЕННАЯ ПРОБНАЯ ПЛОЩАДЬ № 1

Субъект Российской Федерации Хабаровский край
 Лесничество (лесопарк) Брацлавское Квартал 20 Выдел 11
 Площадь 14 га,
 Номер очага вредных организмов _____ Размер пробной площади 0,7 га.
 Таксационная характеристика:
 Тип леса ББК состав 5ББЗЛ2ОС+Д возраст 60 бонитет 3
 полнота 0,2 запас на га 42/26 возобновление _____
 Время и причина ослабления лесного насаждения:
Устойчивый низовой пожар прошлых лет слабой интенсивности

Тип очага вредных организмов: эпизодический, хронический (подчеркнуть).

Фаза развития очага вредных организмов: начальная, нарастания численности, собственно вспышка, кризис (подчеркнуть).

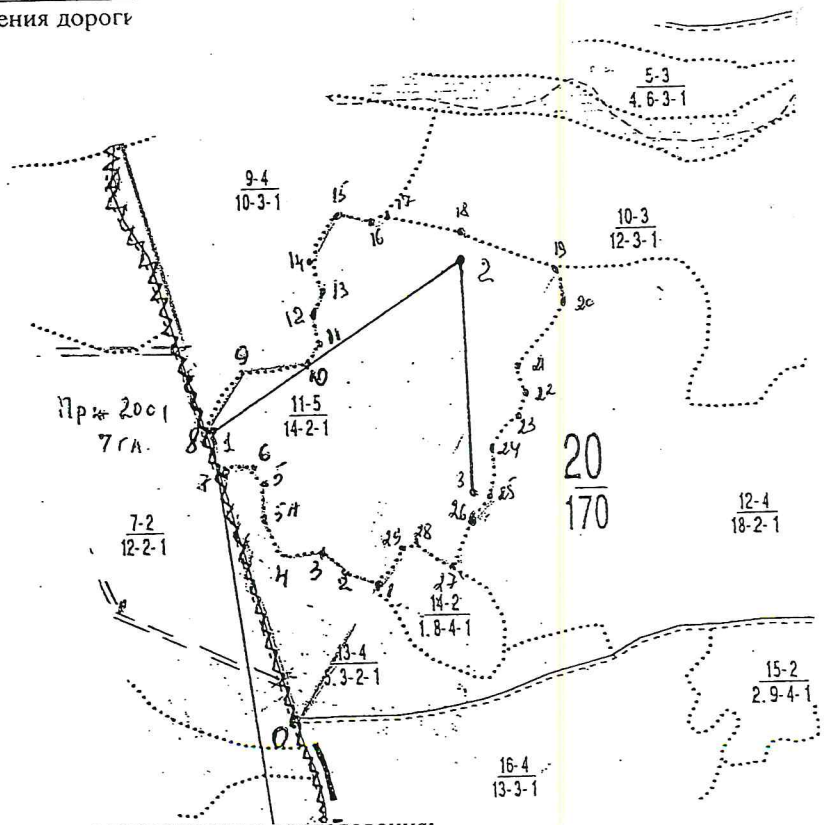
Состояние лесного насаждения. Намечаемые мероприятия:

Устойчивый низовой пожар прошлых лет слабой интенсивности, насаждение ослабленно,

рекомендуется проведение сплошных санитарных рубок.

Привязка 0-1 342 400 м. от пересечения дороги

№ точек	Азимут	Дл.м
1-2	56	400
2-3	178	300



Исполнитель работ по проведению лесопатологического обследования:

ФИО Федорченко А.А. Подпись [Signature]

Дата составления документа 25.09.17, Телефон _____

Порода:

лиственница

Ступени толщины см	Количество деревьев по категориям состояния, шт.															Всего деревьев по ступеням толщины			
	I	II	III	IV		V		VI			ветровал, бурелом			аварийные деревья			шт.	в т.ч. - подлежат рубке, %	
				НЗ	З	НЗ	З	НЗ	З	О	НЗ	З	О	НЗ	З	О			
8				1		6		21				1						29	100
12			1	7		6		13										27	96
16				14		2		6				2						24	100
20				14		2		1				1						18	100
24				2														2	100
28																			
32																			
36																			
40																			
44																			
48																			
52																			
56																			
60																			
64																			
68																			
72																			
Итого,			1	38		16		41				4						100	
%			1	38		16		41				4							99

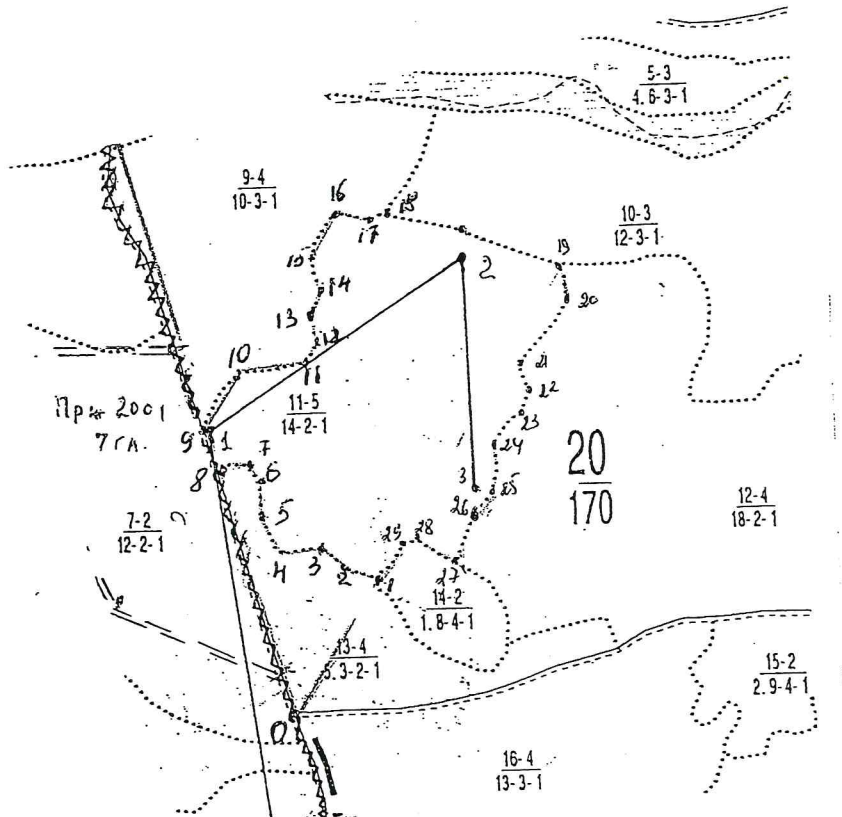
Порода:

береза белая

Ступени толщины см	Количество деревьев по категориям состояния, шт.															Всего деревьев по ступеням толщины			
	I	II	III	IV		V		VI			ветровал, бурелом			аварийные деревья			шт.	в т.ч. - подлежат рубке, %	
				НЗ	З	НЗ	З	НЗ	З	О	НЗ	З	О	НЗ	З	О			
8						1		14				1						16	100
12				10				38				4						52	100
16				31		3		22				2						58	100
20				21		2		1										24	100
24				9				1										10	100
28				2														2	100
32																			
36																			
40																			
44																			
48																			
52																			
56																			
60																			
64																			
68																			
72																			
Итого,				73		6		76				7						162	
%				45,062		3,703		46,914				4,321							100

Абрис участка

М 1:10000



Привязка т.0 – от пересечения дорог:

N выдела	Ленты (круговой площадки) перечета				
	N ленты (площадки)	длина, м	ширина, м	радиус, м	площадь, га

Номера точек	Координаты	Азимут линий	Длина, м

Координаты выдела


0-1 29⁰ 200 м,- привязка

1-2		290	40
2-3		310	59
3-4		265	48
4-5		331	50
5-6		358	40
6-7		316	39
7-8		275	48
8-9		348	48
9-10		30	90
10-11		84	80
11-12		28	35
12-13		345	45
13-14		26	35
14-15		342	55
15-16		28	75
16-17		105	45
17-18		65	21
18-19		101	230
19-20		169	50
20-21		207	100
21-22		160	35
22-23		203	30
23-24		225	50
24-25		182	70

25-26		219	40
26-27		200	60
27-28		302	50
28-29		252	20
29-1		196	107
Координаты пробной площади			
0-1 342 ⁰ 400 м - привязка			
1-2		56	400
2-3		178	300

Условные обозначения:

Исполнитель работ по проведению лесопатологического исследования:

ФИО : Амстреченко А. А. Подпись 

Дата составления документа 25.09.17 телефон _____